

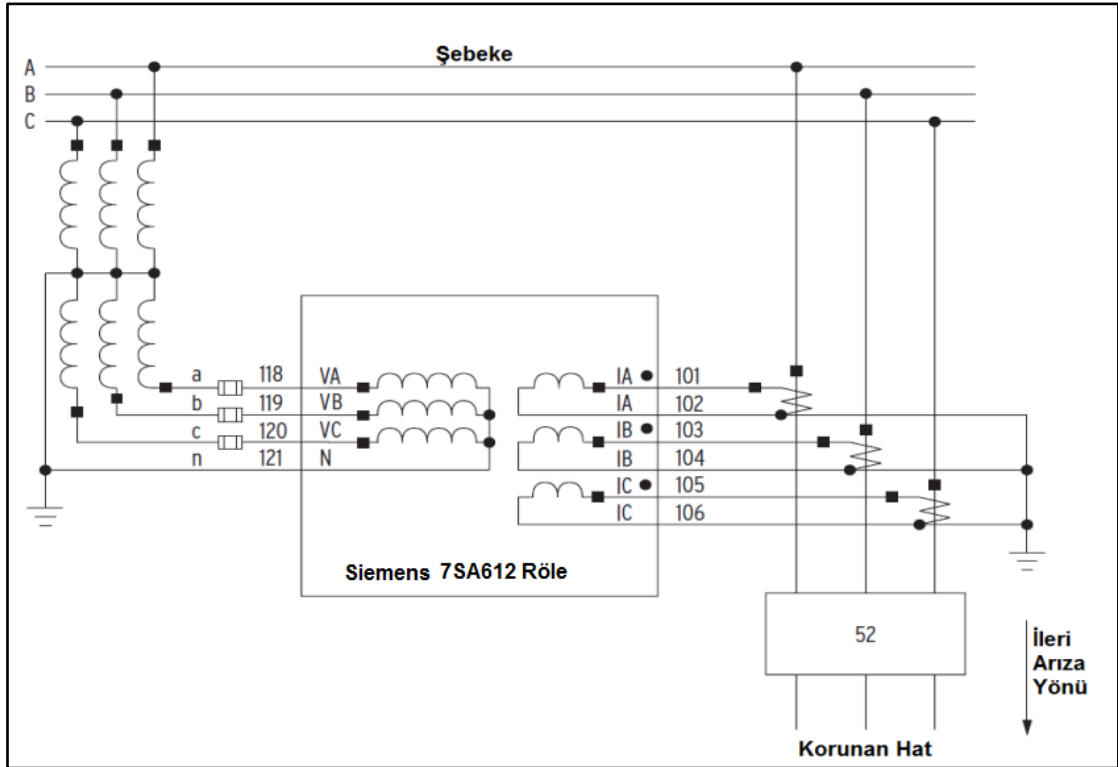
2. Kullanılan Mesafe Koruma Rölesi

Deneyde kullanılacak olan mesafe koruma rölesi, Siemens firmasının ürettiği 7SA612 model röledir.



Resim 1 : Siemens Marka 7SA612 model mesafe koruma rölesi.

Röle RS232 seri port üzerinden bilgisayar kullanılarak programlanabilmektedir.



Resim 2: Röle bağlantı şeması.

2.1. Deneyin Yapılışı

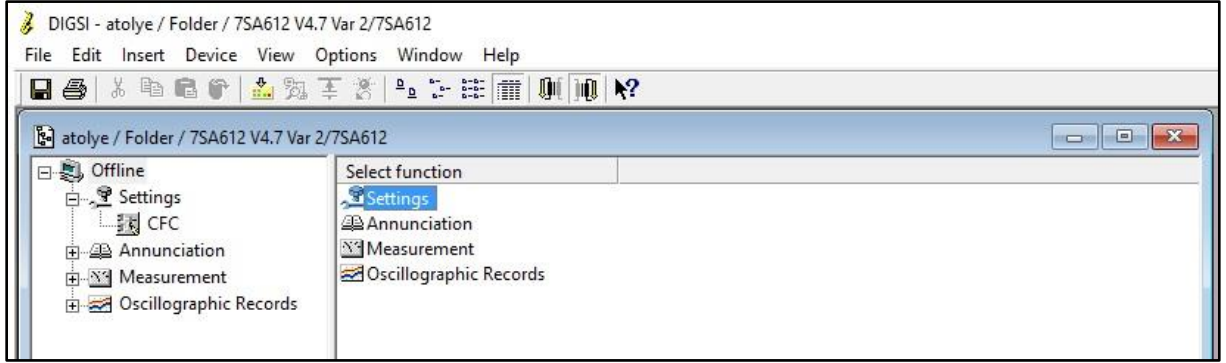


1. Masaüstündeki simgesine tıklayınız. Açılan ekranda : 7SA612 Var 2 yazısına çift tıklayınız.



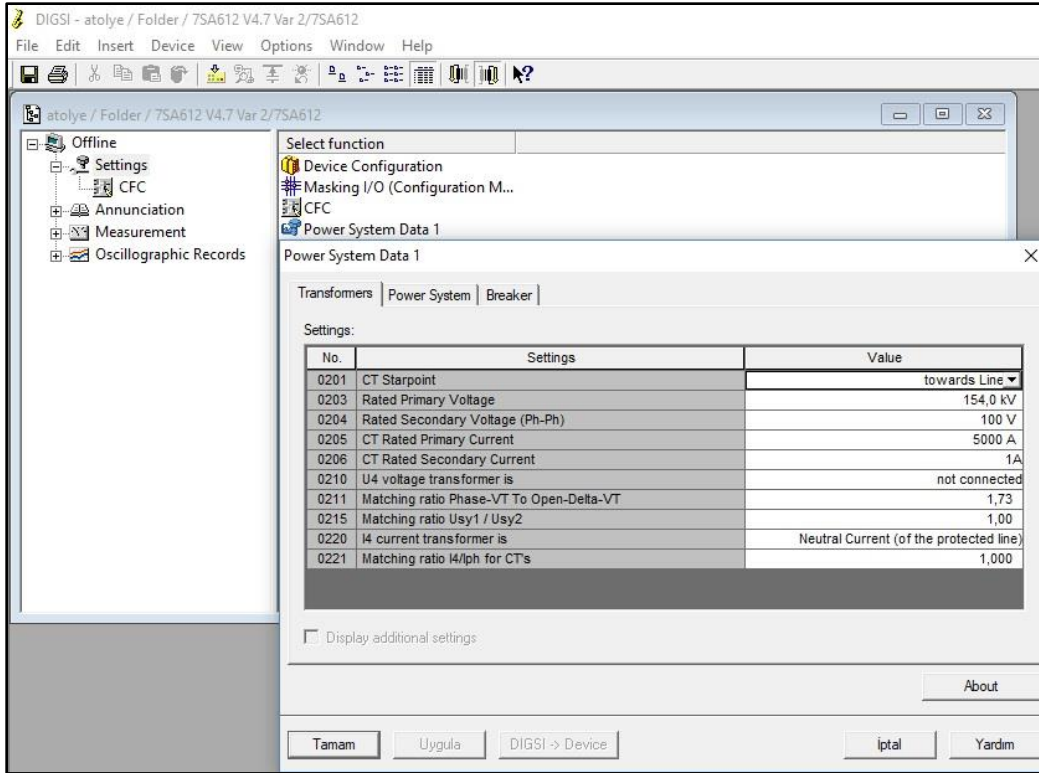
Resim 3: Program açılış ekranı.

2. Ardından gelen ekranda Settings'e çift tıklayınız.

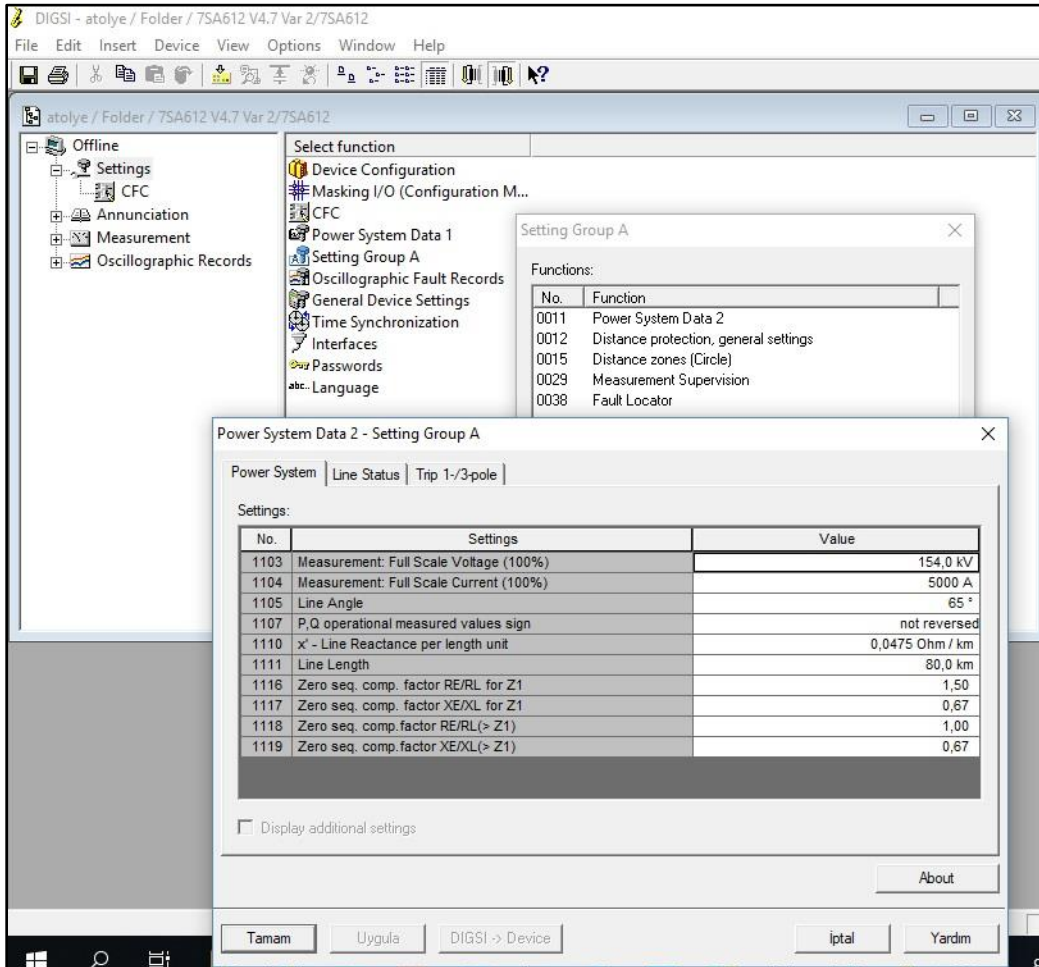


Resim 4: Röle ayar ekranı

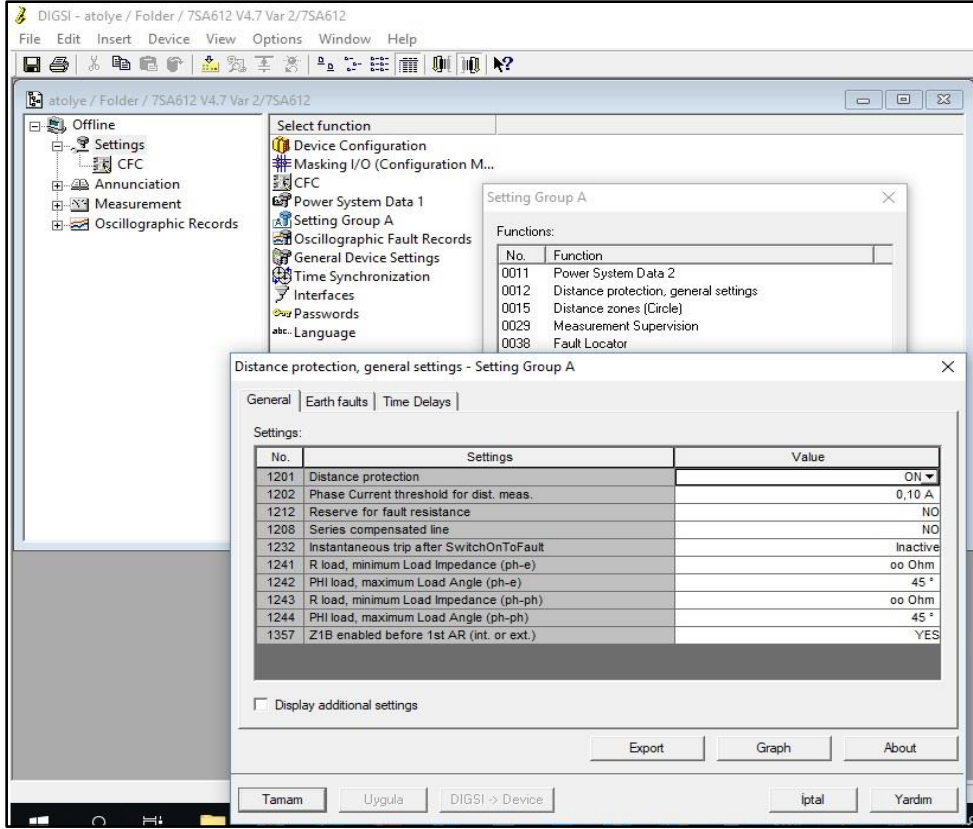
3. Açılan ekranda power system data 1'e çift tıklayınız. Ayarları resim 5'te görüldüğü şekilde yapınız.
4. Setting Group A'ya çift tıklayınız. Açılan pencerede Power System Data2'ye çift tıklayınız. Ayarları resim 6'da görüldüğü şekilde yapınız.
5. Distance protection, general settings'i açınız. Ayarları resim 7 ve 8'de görüldüğü gibi yapınız.
6. Distance Zones ayarlarını resim 9-10-11'de görüldüğü gibi yapınız.
7. Program menüsünde Device → DIGSI → Device tıklayınız (Resim 12).
8. Açılan pencerede parola yerine 000000 (6 tane sıfır) yazınız.
9. Open device online penceresi açıldığında "Connection Type" Direct, "PC interface" Com 1, "Device interface" Front seçilerek OK tuşuna basılır ve program röleye yüklenir.



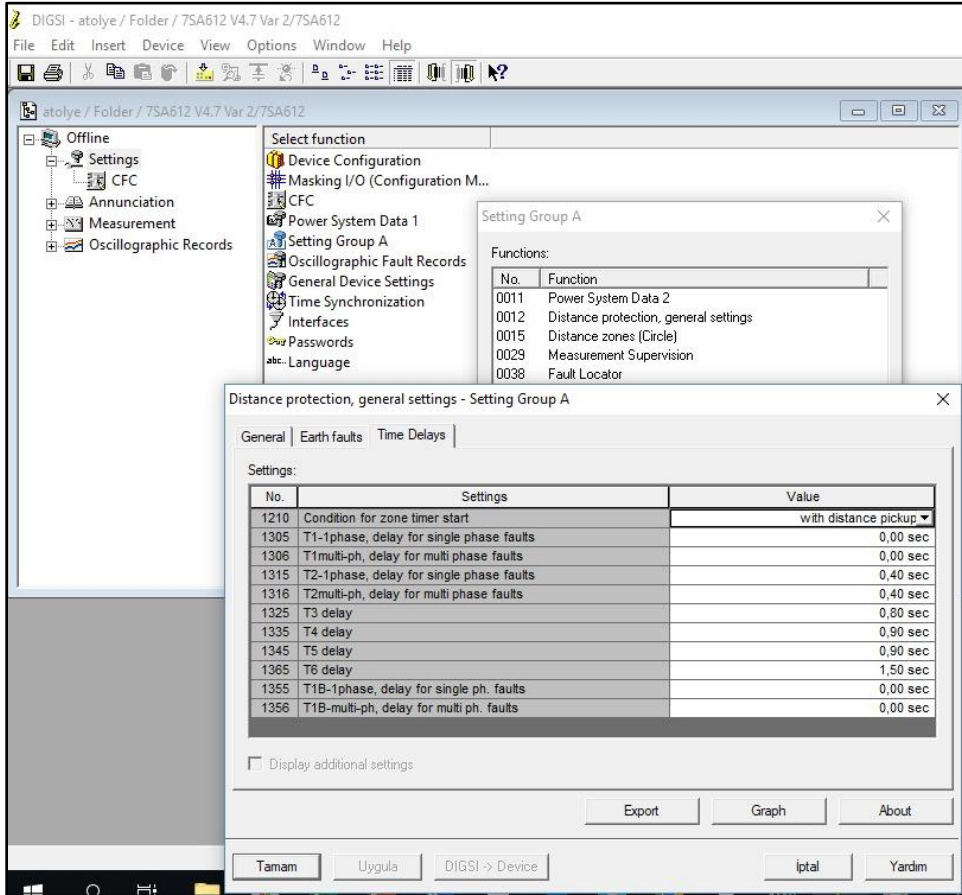
Resim 5: Röle ayar ekranı



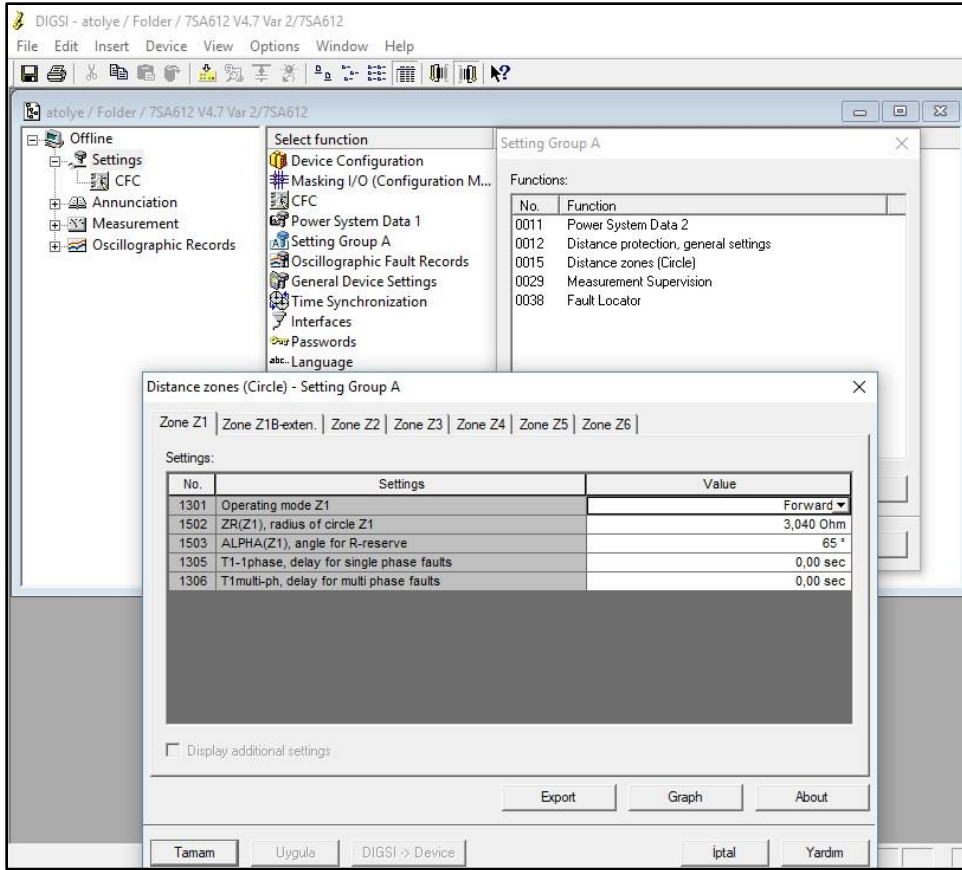
Resim 6: Röle ayar ekranı



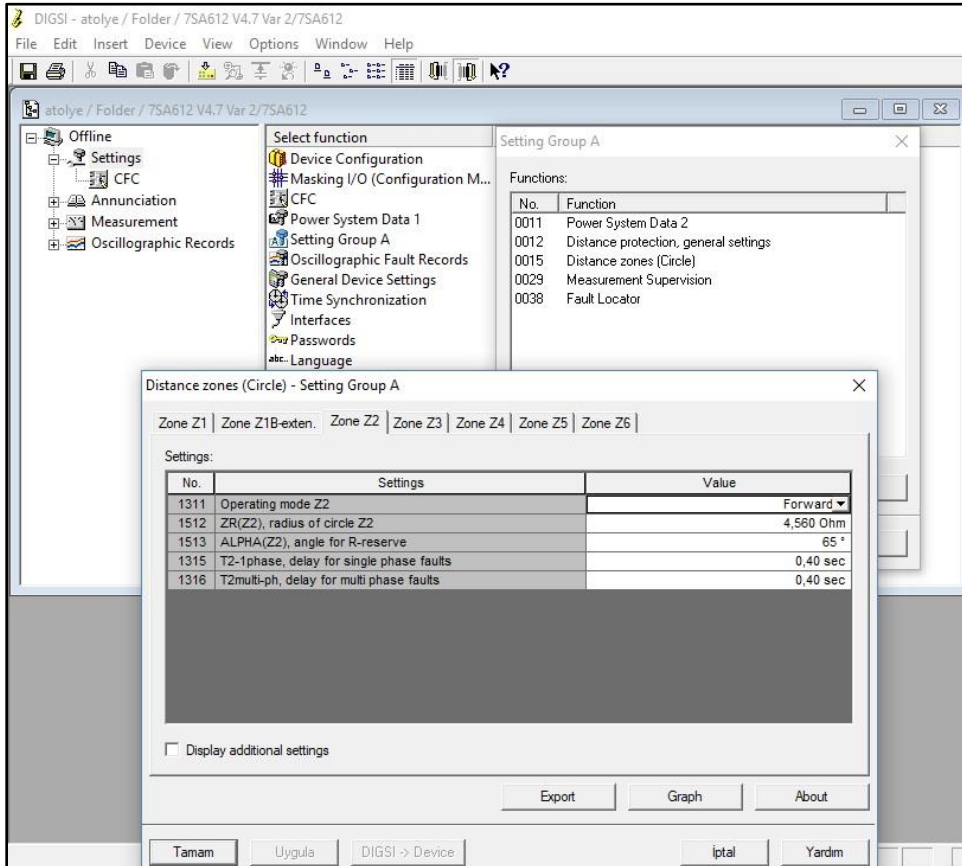
Resim 7: Röle ayar ekranı



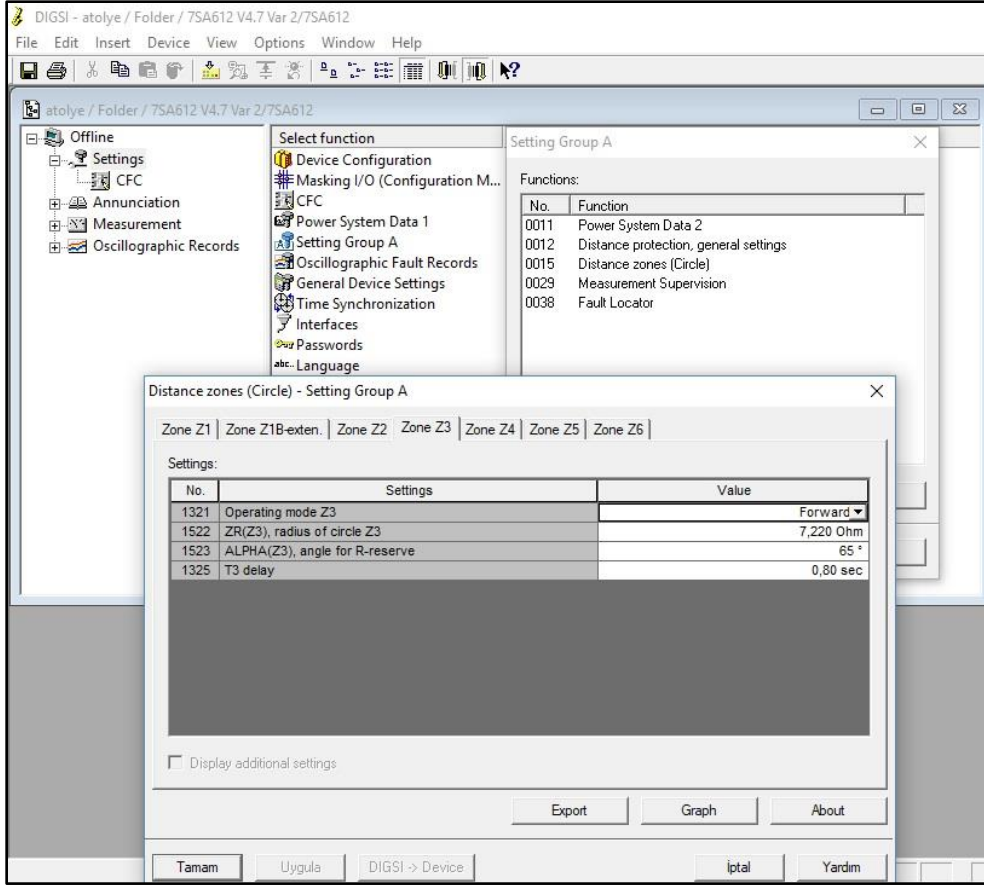
Resim 8: Röle ayar ekranı



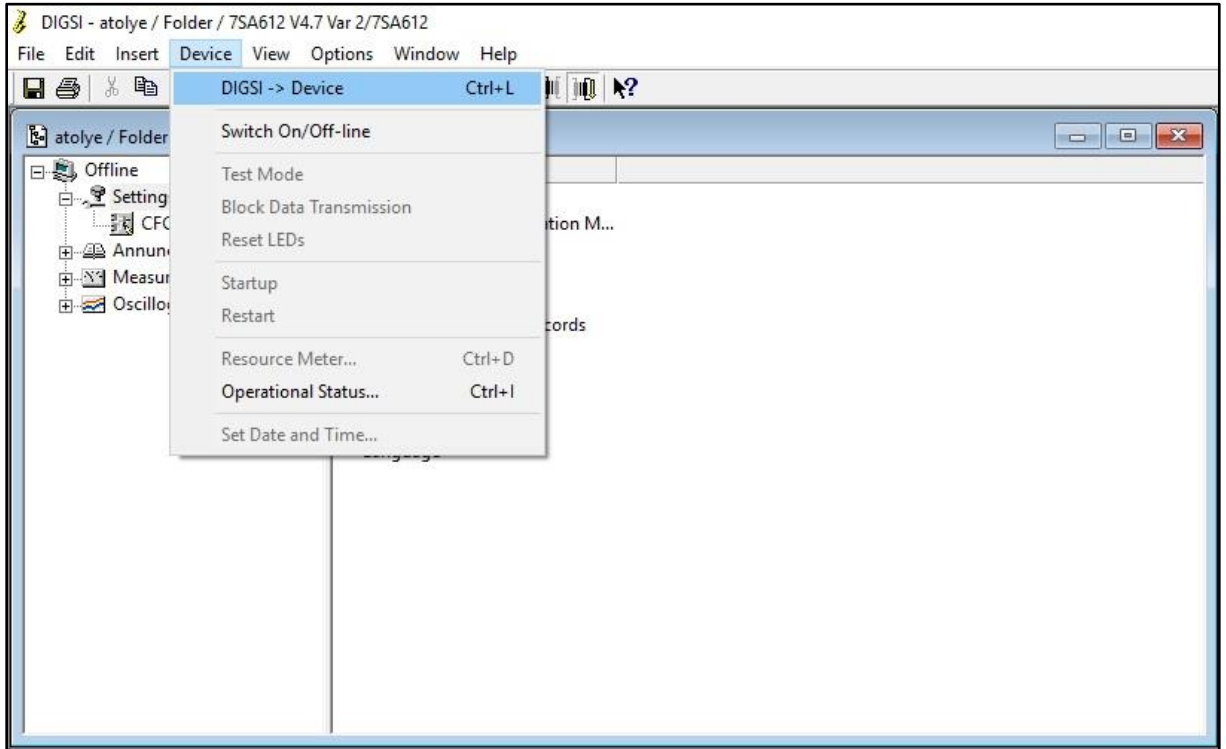
Resim 9: Röle ayar ekranı



Resim 10: Röle ayar ekranı



Resim 11: Röle ayar ekranı



Resim 12: Röle ayar ekranı