



# KARADENİZ TEKNİK ÜNİVERSİTESİ

## ARAŞTIRMA ÜNİVERSİTESİ

TRABZON | 2024

Güncelleme Tarihi : 01 | 04 | 2024



## Kuruluş | Tarihçe

20 Mayıs 1955 tarihinde kurulan ve 1963 yılında eğitim-öğretime başlayan Üniversitemiz, Teknik Bilimler, Fen Bilimleri, Beşeri Bilimler ve Sağlık Bilimleri branşlarında eğitim hizmeti vermektedir. Ayrıca şehrimizin, bölgemizin ve ülkemizin teknik ara insan ihtiyacını karşılayacak en önemli eğitim kurumlarından olan Meslek Yüksekokulları ile geleceğin vasıflı, meslek sahibi bireylerini yetiştirmektedir. Aynı şekilde lisansüstü eğitim verdiği Enstitüler aracılığı ile de Türkiye'nin ihtiyaç duyduğu yüksek vasıflı insanları ve akademik kadroları geleceğe hazırlamaktadır.





## Kuruluş | Tarihçe

Trabzon Milletvekili Mustafa Reşit Tarakçıoğlu ve 28 arkadaşının verdiği teklifin, TBMM'de 20 Mayıs 1955 tarih ve 6594 sayılı kanunla kabul edilmesi ile kurulmuş olan Karadeniz Teknik Üniversitesi (KTÜ) İstanbul ve Ankara illeri dışında kurulan ilk üniversitedir. Kuruluşundan yaklaşık sekiz yıl sonra 19 Eylül 1963 tarihinde, 336 sayılı kanunla Rektörlük ve Fakülte kadroları verilerek Temel Bilimler, İnşaat-Mimarlık, Makine-Elektrik ve Orman Fakülteleri kurulmuştur.

KTÜ, eğitim-öğretime 2 Aralık 1963 tarihinde Esentepe Mahallesi'ndeki Trabzon Atatürk İlköğretim Okulu'nun ilkokul binasında başlamış olup 1966 yılında bugünkü merkez kampüse taşınmıştır. Gelişimini sürdüren KTÜ, 4 Ocak 1973 tarih ve 1659 sayılı kanun ile Yer Bilimleri ve Tıp Fakültesi kadrolarını almıştır. 1981 yılında, 2547 sayılı Yükseköğretim Kanunu'nun çıkarılmasından sonra KTÜ sürekli büyümeye devam etmiş, buna bağlı olarak bünyesinde yeni fakülte ve bölümler açılmıştır.



**Maraşta**  
Kalkınma  
Planının Yüzde  
Doksanı Bu  
Yıl Tatbik  
Edilecek

**Karadeniz Teknik Üniversitesi**  
**2 Aralıkta Öğretime Açılıyor**  
**Üniversitenin Rektörü ve Profesörleri Pek**  
**Yakında Şehrimize Geleceği Bildiriliyor**

**6 Kasım 1963**

**T.C. Resmî Gazete**  
Kuruluş tarihi: 7 Ekim 1386-1920

İsare ve şuan için bu  
Devletler Neşriyat ve Müberrirleri  
Ünvanı 356/1920/2000  
müdürlük olmuştur

27 MAYIS 1955  
CUMA  
Sayı: 9013

**KANUNLAR**

(Resmî Gazete) Sahife: 11939 Sıfıfı: 11940 (Resmî)

Karadeniz Teknik Üniversitesi adıyla Trabzon'da bir  
üniversite kurulması hakkında Kanun  
Kanun No: 6594 Kabul tarihi: 20/5/1955

veya çalışmalarını sürdüren olanlar. Nüfus İstatistik Kurumu veya şerh  
mevzuatı ile Karadeniz Teknik Üniversitesi veya üniversite adına  
Mazur Vekillerine bedelin olarak devre salkıyıldır.  
Madde 5 — Karadeniz Teknik Üniversitesine yapılabilecek her türlü  
bağış ve vasiyetler vergi, resim ve harardan muafır.  
Gelle veya kurumlar vergisi mükellefleri tarafından Karadeniz Teknik



## Tarihçe





## Logo | Amblem



Açılış töreninde  
kullanılan ilk amblem



Evren, bilim, insan anlamına  
gelen üniversitemiz amblemi 1975



2000 yılına kadar kullanılan  
amblem



2000-2015 yılına  
kadar kullanılan  
amblem



2015-2020  
arasında kullanılan



## Logo | Amblem



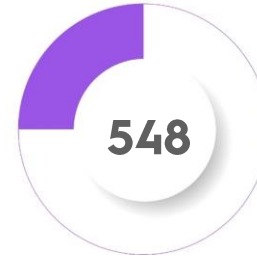
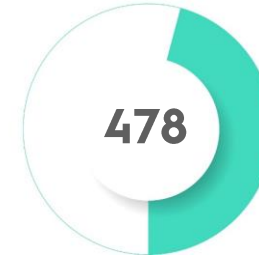
Karadeniz Teknik Üniversitesi ambleminin tasarım serüveni, 1968 yılına kadar uzanmaktadır. KTÜ amblemi; insan, bilim ve bunları bir araya getiren evren kavramlarını içermektedir.





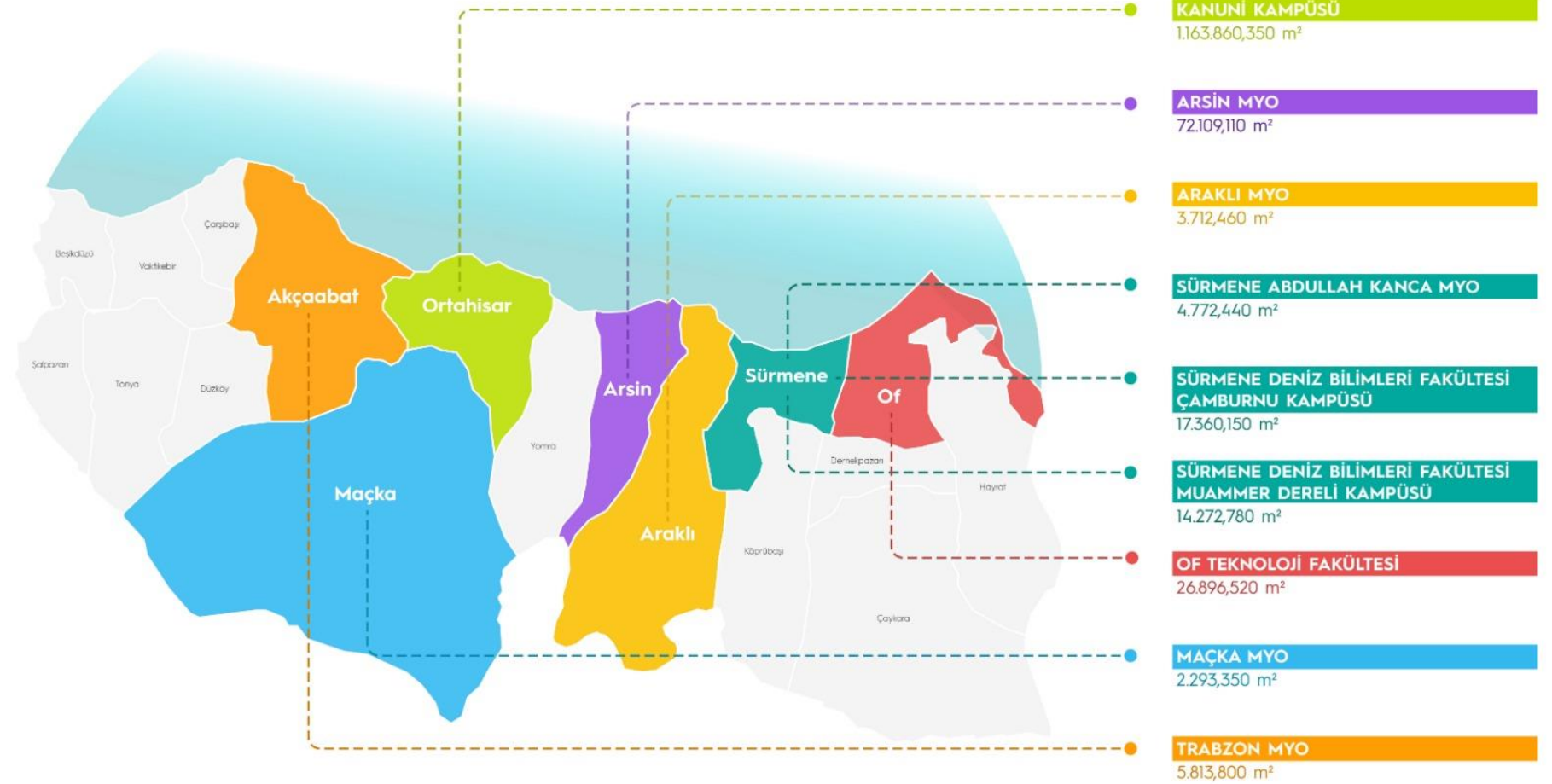
**Fiziksel İmkanlar**

Tapu Alanı (m<sup>2</sup>) : 1.383.347,740  
Kullanılan Alan (m<sup>2</sup>) : 1.271.155,220

**Amfi****Yurt****Sınıf****Laboratuvar****Toplantı ve  
Konferans Salonu**



## Yerleşkeler



12

Fakülte  
81  
Bölüm

6

Enstitü  
Yüksek Lisans 85  
Doktora 53  
Program

1

Yüksekokul

8

Meslek  
Yüksekokulu  
35  
Program5 Bölümde **%100**, 7 Bölümde **%30** İngilizce Eğitim

## Fen ve Mühendislik

|               |               |
|---------------|---------------|
| Ön Lisans     | 3.436         |
| Lisans        | 10.466        |
| Lisansüstü    | 2.830         |
| <b>Toplam</b> | <b>16.708</b> |

## Sağlık Bilimleri

|               |              |
|---------------|--------------|
| Ön Lisans     | 865          |
| Lisans        | 3.838        |
| Lisansüstü    | 413          |
| <b>Toplam</b> | <b>5.116</b> |

Öğrenci  
**30.419**

## Sosyal Bilimler

|               |              |
|---------------|--------------|
| Ön Lisans     | 424          |
| Lisans        | 6.737        |
| Lisansüstü    | 1.434        |
| <b>Toplam</b> | <b>8.595</b> |

## Toplam

|               |               |
|---------------|---------------|
| Ön Lisans     | 4.701         |
| Lisans        | 21.041        |
| Lisansüstü    | 4.677         |
| <b>Toplam</b> | <b>30.419</b> |

Uluslararası  
Öğrenci  
**1.702**







**Mezun Sayısı**  
**254.979**





## Personel I Akademik



Bir Öğretim Üyesine  
Düşen Öğrenci Sayısı



Öğretim Elemanına  
Düşen Öğrenci Sayısı

|                      | 2020         | 2021         | 2022         | 2023         | 2024         |
|----------------------|--------------|--------------|--------------|--------------|--------------|
| Profesör             | 436          | 465          | 467          | 490          | 532          |
| Doçent               | 209          | 149          | 155          | 182          | 190          |
| Doktor Öğretim Üyesi | 303          | 370          | 386          | 406          | 421          |
| Öğretim Görevlisi    | 329          | 281          | 282          | 297          | 309          |
| Araştırma Görevlisi  | 876          | 951          | 871          | 754          | 769          |
| <b>TOPLAM</b>        | <b>2.153</b> | <b>2.216</b> | <b>2.161</b> | <b>2.129</b> | <b>2.221</b> |

## Personel İ İdari



## Akademik Birim I Enstitü





## Akademik Birim | Fakülte



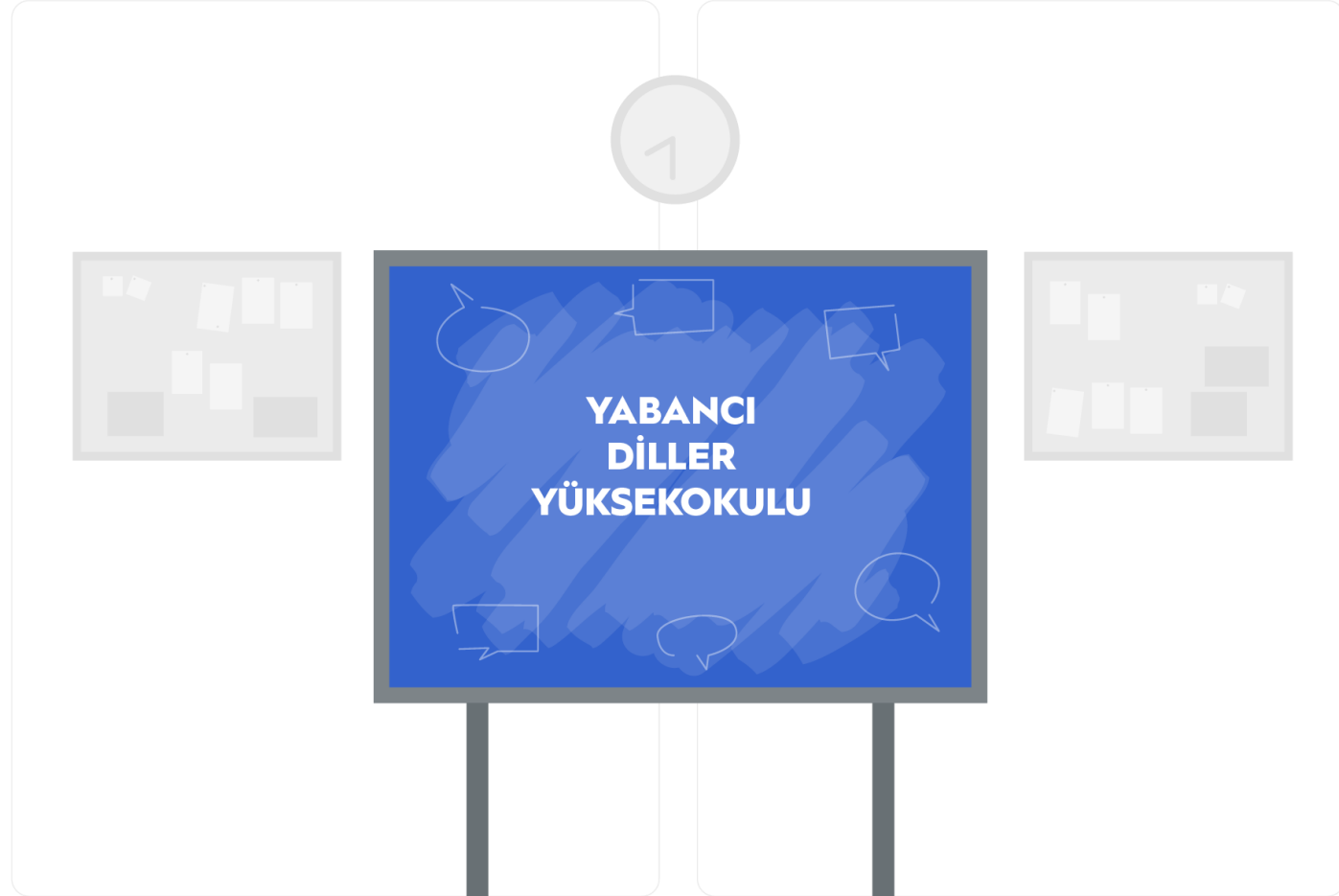
Diş Hekimliği Fakültesi  
Eczacılık Fakültesi  
Edebiyat Fakültesi  
Fen Fakültesi  
İktisadi ve İdari Bilimler Fakültesi  
Mimarlık Fakültesi  
Mühendislik Fakültesi  
Of Teknoloji Fakültesi  
Orman Fakültesi  
Sağlık Bilimleri Fakültesi  
Sürmene Deniz Bilimleri Fakültesi  
Tıp Fakültesi



## Akademik Birim I Meslek Yüksekokulu

Araklı Ali Cevat Özyurt Meslek Yüksekokulu  
Arsin Meslek Yüksekokulu  
Çaykara Meslek Yüksekokulu\*  
Maçka Meslek Yüksekokulu  
Of Meslek Yüksekokulu\*  
Sağlık Hizmetleri Meslek Yüksekokulu  
Sürmene Abdullah Kanca Meslek Yüksekokulu  
Trabzon Meslek Yüksekokulu





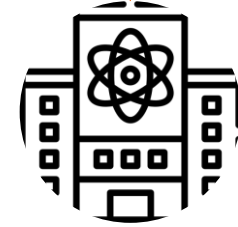


## Uygulama ve Araştırma Merkezlerimiz



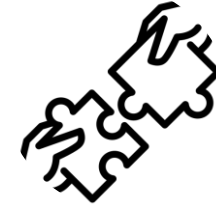
### Araştırma Odaklı

- Atatürk İlkeleri ve İnkılap Tarihi
- Çevre Sorunları
- Fındık-Çay
- İlaç ve Farmasötik Teknoloji
- Kadın ve Aile Çalışmaları
- Manyetik Malzemeler Tasarım ve Üretim
- Medikal Cihaz Tasarım ve Üretimi
- Stratejik Araştırma Merkezi
- Heyelan
- Deprem ve Yapı Sağlığı
- Cerrahi



### Hizmet Odaklı

- Merkezi Araştırma Laboratuvarı
- Sürekli Eğitim
- Türkçe Öğretim
- Uzaktan Eğitim



### Arayüz Odaklı

- Kariyer Geliştirme
- Teknoloji Transferi



## 4 AMAÇ / 20 HEDEF / 99 GÖSTERGE



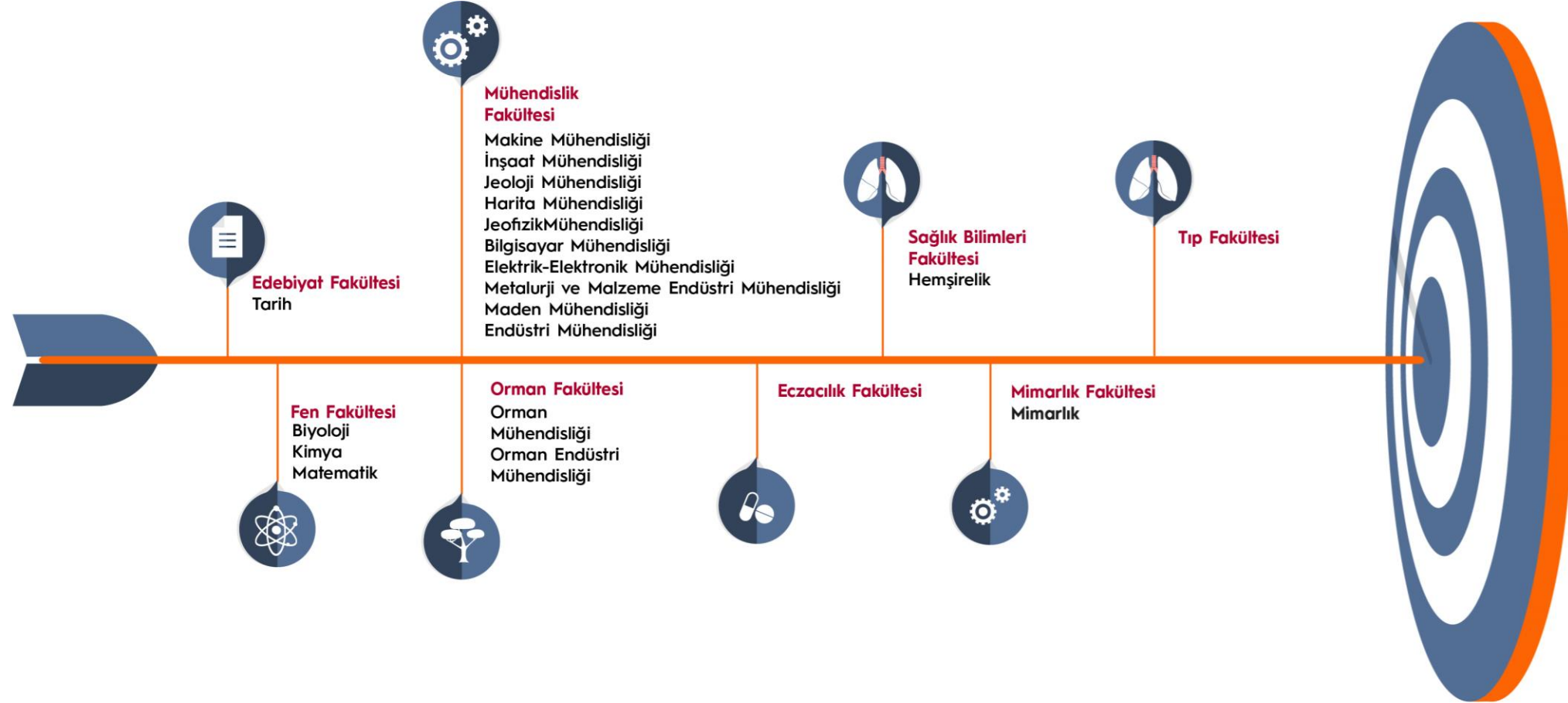
Nitelikli Mezunlar İçin Eğitim ve Öğretimi Yenilikçi ve Öğrenciyi Merkeze Alan Bir Yaklaşımla Güçlendirmek

Araştırma Odaklı Üniversite Olma Niteliğini Güçlendirerek Toplumun ve Ekonominin İhtiyaçlarına Duyarlı Araştırmalar Gerçekleştirmek

Kurumsal Kapasiteyi Kalite Odaklı Geliştirmek

Yerel, Bölgesel, Ulusal ve Uluslararası Kalkınmaya Katkıda Bulunmak ve KTÜ Algısını Güçlendirmek

## Program Akreditasyonları



Programlarımızın %37,73'ü akredite olmuş ve devlet üniversiteleri arasında dokuzuncu sırada yer almaktadır.



## Kurumsal Akreditasyon





Üniversitemiz, YÖK tarafından belirlenen "Türkiye'nin Araştırma Üniversiteleri" arasında yerini aldı.



Üniversitemiz Araştırma Üniversitesi olup aynı zamanda Kurumsal **Tam Akreditasyon Belgesi** olan 8 üniversiteden biridir.



## Kütüphane

### Kitap



**126.032**

Basılı Kitap Sayısı



### Periyodik Yayın



**2.986**

Basılı Dergi



### E-Kitap



**638.264**

Elektronik Kitap Sayısı



### E-Dergi



**88.550**

Elektronik Dergi Sayısı



### Diğerleri



**1.982**

CD ve DVD



### Tezler



**10.143**

Lisansüstü Tez Sayısı



Salon Sayısı  
**13**

Alan (m<sup>2</sup>)  
**4.140**

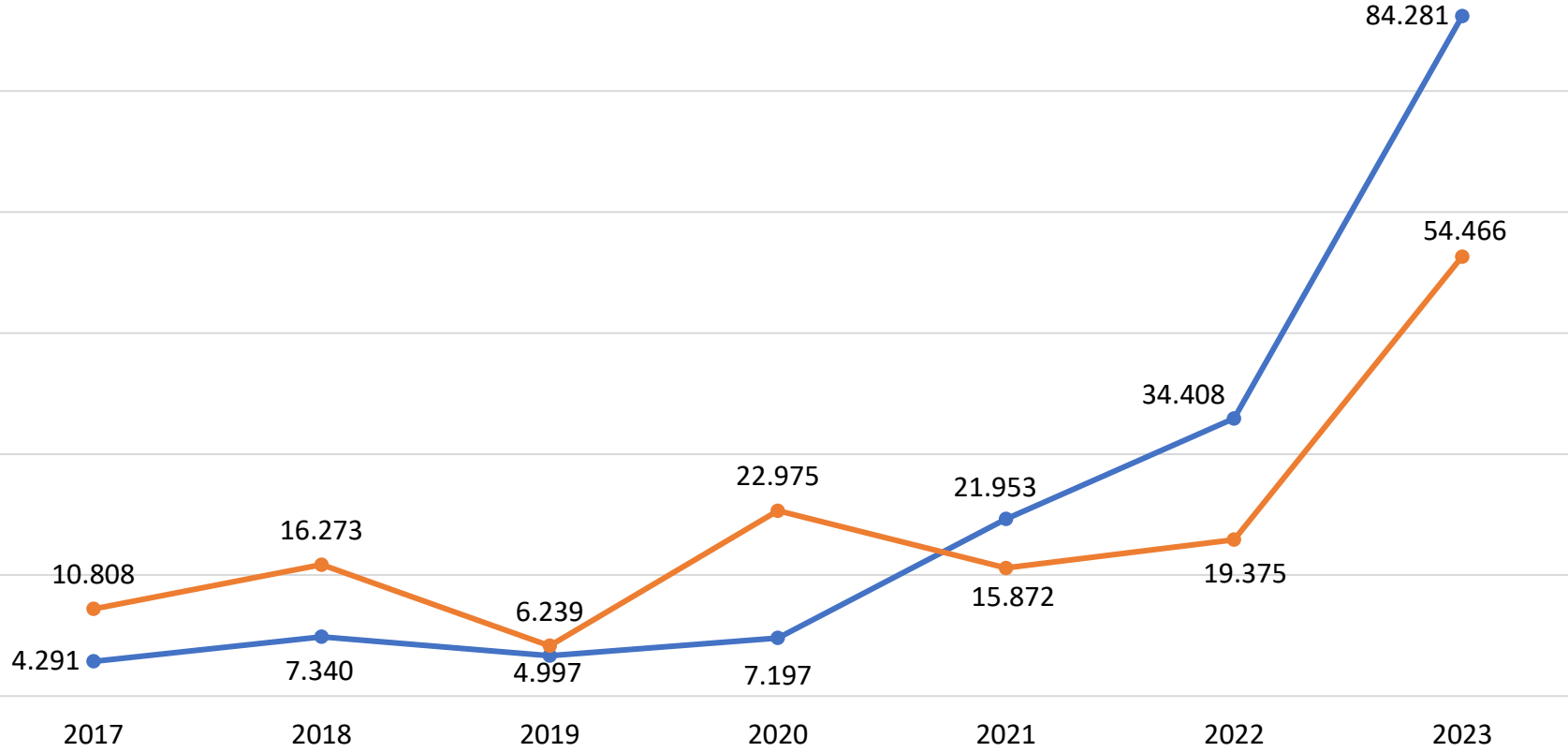
Kapasite  
**1.067 kişi**

## Araştırma Geliştirme (Ar-Ge)

Kurum İçi ve Kurum Dışı Proje Fon Miktarı

—●— Kurum İçi (BAP) —●— Kurum Dışı

2023 Yılı Araştırma Üniversiteleri  
Destek Programı Projesi (BAP13):  
7.490 (Milyon TL)



## Uluslararasılaşma

Dış İlişkiler Genel Koordinatörlüğü, Karadeniz Teknik Üniversitesi tarafından gerçekleştirilen uluslararası düzeydeki iş birlikleri, ortaklıklar ile değişim programlarının işlevselliğini ve uluslararası tanınırlığını artırmak üzere kurulmuş olup, üç alt koordinatörlükten oluşmaktadır.

### Dış İlişkiler Genel Koordinatörlüğü

Değişim Programları  
Koordinatörlüğü

Uluslararasılaşma  
Koordinatörlüğü

Uluslararası Öğrenci İşleri  
Koordinatörlüğü

### Uluslararası Üyeliklerimiz

**eua** EUROPEAN  
UNIVERSITY  
ASSOCIATION  
*Avrupa Üniversiteler Birliği*



*Karadeniz Üniversiteler Ağı*



Community of Mediterranean Universities

Ngo official partner of UNESCO (consultative status)

*Akdeniz Üniversiteler Birliği*

**Uluslararası  
Danışma  
Kurulu**



**Laboratuvarlar**

|   |     |
|---|-----|
| Sanayi ve Teknoloji Bakanlığı Laboratuvar ve Araştırma Altyapıları Portalına Kayıtlı Laboratuvar Sayısı | 29  |
| Eğitim Amaçlı Kullanılan Laboratuvar Sayısı   | 450 |
| Araştırma Amaçlı Kullanılan Laboratuvar Sayısı  | 122 |
| Bilgisayar Laboratuvarı Sayısı  | 176 |
| Döner Sermaye Kapsamında Kamu ve Özel Sektöre Hizmet veren Laboratuvar sayısı                           | 130 |



## Bilgi Kaynakları | Fiziksel ve Teknolojik İmkanlar



## Farabi Hastanesi



|                            |   |
|----------------------------|---|
| Konumu                     | : Üçüncü Basamak Üniversite Hastanesi     |
| Özelliği                   | : Bölgede 3. Basamak Tek Referans Hastane |
| Kapalı Alanı               | : 94.355 m <sup>2</sup>                   |
| Çoğrafi Hizmet Alanı       | : Doğu Karadeniz Bölgesi ve Çevre İller   |
| Hizmet Ettiği Nüfus Sayısı | : 4,5 Milyon                              |
| Tescilli Yatak Kapasitesi  | : 831 (YBÜ Yatak Sayısı Dahil)            |
| Acil Yatak Sayısı          | : Erişkin Acil 37 + Çocuk Acil 21 = 58    |
| Yoğun Bakım Yatak Sayısı   | : 79                                      |





Beşeri, veteriner ve zirai ilaç etkin madde ve formülasyon geliştirmek üzere bölgemizde kurulan ilk ve tek pre-klinik araştırma merkezidir.

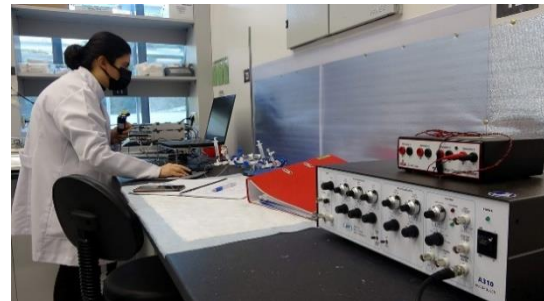
**1. Nitelikli araştırmacıların yetiştirilmesi**

**2. Yerli ve milli ilaç sektörümüze katkı**

- Yeni molekül
- Yeni formülasyon

**3. İş birliği (Projeler)**

- İlaç Sanayi
- Kamu Kurumları
- Üniversiteler



**OECD Good Laboratory  
Practice (GLP)  
Akreditasyon Belgeli**

**İyi Laboratuvar  
Uygulamaları (İLU)**



## İyi Hekimlik Uygulamaları ve Tıbbi Simülasyon Merkezi

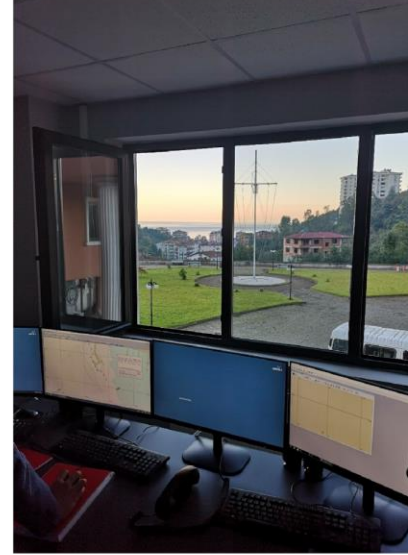


- Cerrahi Simülasyon
- Çocuk Acil Simülasyon
- Yenidoğan Simülasyon
- Kadın Doğum Simülasyon
- Yoğun Bakım Simülasyon
- Yetişkin Acil Servis Simülasyon
- Çocuklarda Temel ve İleri Yaşam Desteği Kursu
- Erişkin Temel ve İleri Yaşam Desteği Kursu
- Acil Tıp Travma Kursu
- İlk Yardım Kursu
- Hemşirelik Temel Düzeyde Simülasyon Eğitici Eğitimi
- Aile Hekimleri Temel Yaşam Desteği ve İleri Havayolu Kursu
- Obstetrik Alanda Ebelik Simülasyon Eğitici Eğitimi
- ATLS Provider Kursu
- Uluslararası Katılımlı Simülasyon Eğitici Eğitimi

## Köprü Üstü Simülatörü



Tam Donanımlı Köprü Üstü Simülatör Sistemi



Öğrencilerinin öğrendikleri teorik bilgileri, pratiğe dökebilmesine olanak sağlayan Tam Donanımlı Köprü Üstü Simülatör Sistemi; görüntüyü 360° yatay olarak çevirebilecek, dikey görünüşünü aşağı ve yukarı değiştirebilecektir. Görüntüyü sanal pruva istikametinden köprü kırlangıçlarına kadar çevirme kapasitesine sahip ve verilen eğitimin amaçlarına uygun olarak alacakaranlık, gece ve gündüz koşulları, rüzgâra bağlı deniz durumu sis, yağmur gibi hava olayları, küresel dünya modeli ve yer yapısının özelliklerini en iyi şekilde sunup manevra ve dümen kolu konsolları, klasik ve modern bir geminin seyir kontrolleri için gerekli olan ekipmanlar ile donatılmıştır.



**KTÜ DENAR-I Araştırma Gemisi**

KTÜ Denar-1, 11 Eylül 2014 tarihinde denize indirilmiş olup yakın kıyusal sefer gerçekleştirmek amacı ile navigasyon ve bilimsel çalışmalar için tasarlanmış ve donatılmıştır. Sahip olduğu kapasite ve donatılar ile Mavi Vatan'da, açık denizlerde her çeşit ulusal ve uluslararası çalışmalara iştirak edebilme kabiliyetine sahiptir.

**KTÜ DENAR-I**

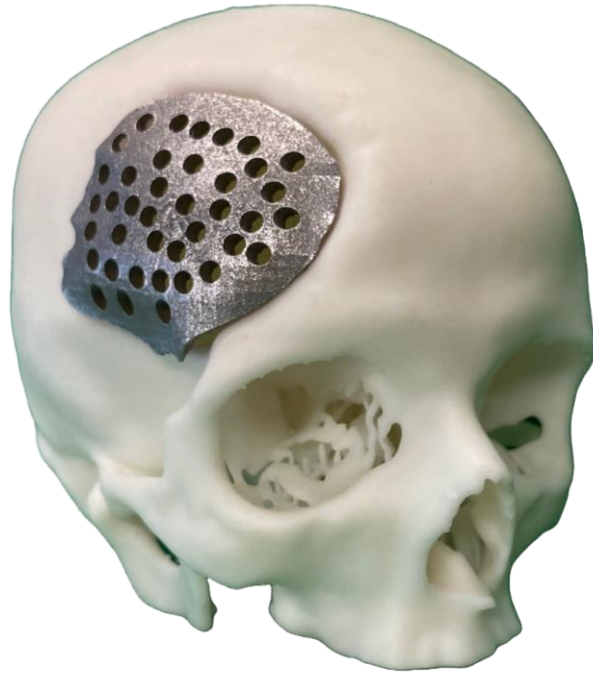
Medikal ve tıbbi cihaz sektörü başta olmak üzere eklemeli imalat teknolojilerinin uygulama alanlarının geliştirilmesi doğrultusunda faaliyetler gerçekleştirilmektedir. Ar-Ge süreçleri kapsamında; tasarım, pilot/prototip üretim, dijital analiz çözümleri ve test hizmetleri sunulmaktadır. Bünyesinde yer alan nitelikli personeller ve ileri teknolojik altyapı ile ISO 13485 Kalite Yönetim Sistemi çerçevesinde ürün ve hizmet gamını her geçen gün artırmaktadır.

METAM'ın en önemli hizmetleri arasında kişiye özel medikal uygulamalar ön plana çıkmaktadır.



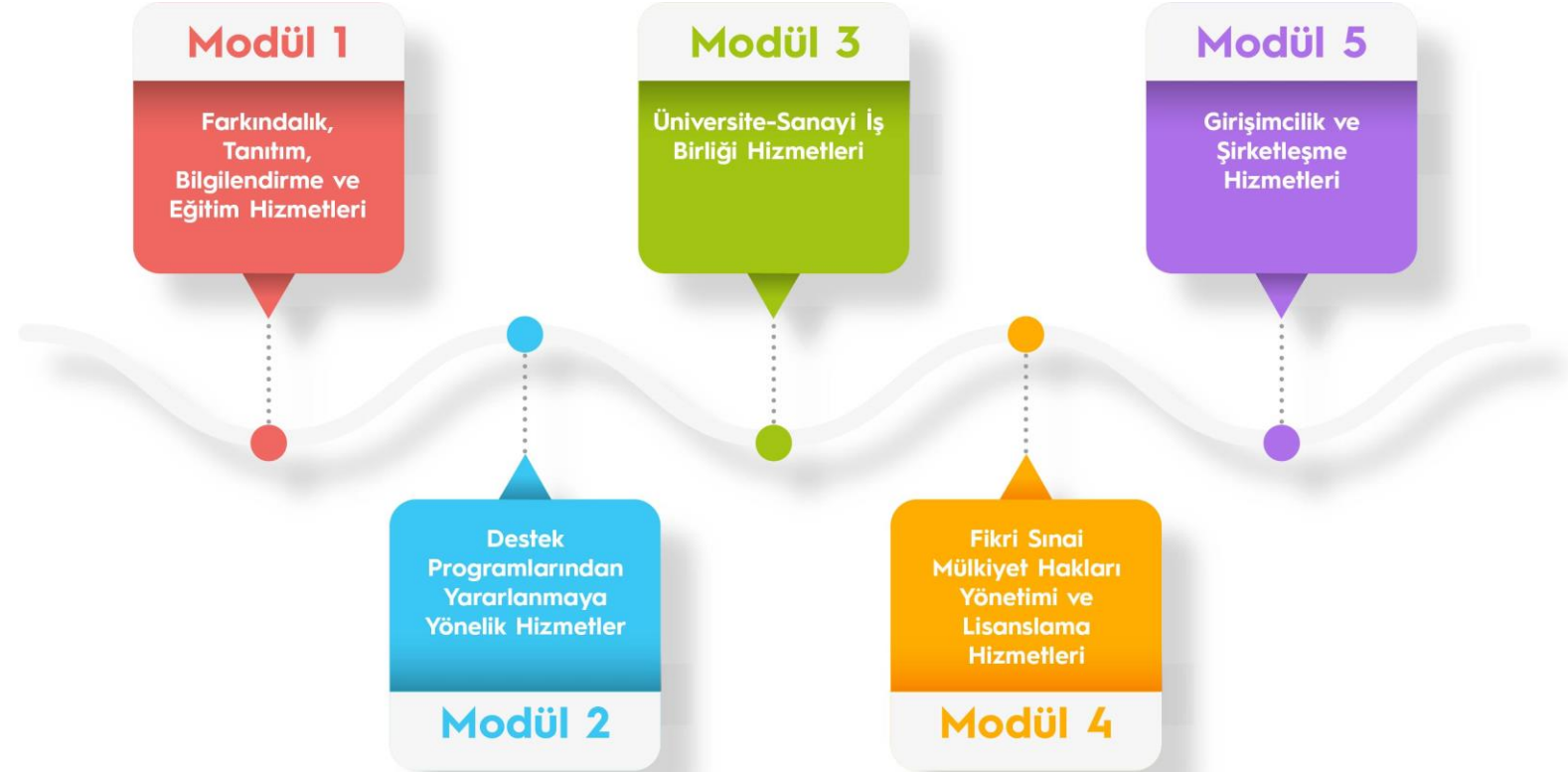


## Kişiye Özel İmplant Teknolojileri





TTM, Trabzon başta olmak üzere Doğu Karadeniz Bölgesi'nde AR-GE odaklı bilgi ve üretim ihtiyacına katkı sağlamak, Üniversite-Sanayi İş Birliği çerçevesinde faaliyetlerini geliştirmek, fikri ürünlerin tescili ve korunması, pazarlanması, ticarileştirilmesi, girişimcilik kültürünün oluşturulması, geliştirilmesi, iş rehberliği, danışmanlık ve eğitim hizmetleri sağlamak amacıyla kurulmuştur.



## Deprem ve Yapı Sağlığı Uygulama ve Araştırma Merkezi

Yapı Sağlığı İzleme Sistemi, yapıya yerleştirilen hassas sensörler ile mevcut yapısal durumun 7/24 izlenerek değerlendirilmesi sürecini kapsamaktadır.

### Yapı Sağlığı İzleme Sistemi ile;

- Yapıların mevcut yapısal davranışları sürekli izlenir.
- Deprem sonrası yapısal durum tespitine olanak sağlanır.
- Yapı için belirlenen eşik değerlerin aşılması durumunda acil uyarı sistemlerinin devreye girmesi ile can güvenliği korunur ve acil müdahaleye olanak sağlanır.
- İzlenen yapıların çevresel faktörlere karşı gösterdiği tepkiler dikkate alınarak yapıların tahmini ömürleri belirlenebilir.



## Trabzon Teknoloji Geliştirme Bölgesi Trabzon Teknokent

Trabzon Teknokent, firmaların inovasyon kültürünü ve teknolojiyi üretebilme kabiliyetini geliştirerek rekabet üstünlüğünün artmasına katkıda bulunmasının yanı sıra üniversitelerde teknoloji ve sanayi odaklı projelerin yapılanmasının hız kazanmasını sağlayacak faaliyetlerde bulunmaktadır.



|  |     |
|--|-----|
| Bölgede faaliyet Göstermiş Toplam Firma Sayısı (kuruluşundan günümüze) | 177 |
| Toplam Faal Firma Sayısı   | 85  |
| Faaliyetteki Firmalarca Yürütülen AR- GE Proje Sayısı                  | 93  |
| KTÜ Akademik Personelinin Kurucu veya ortak olduğu firma sayısı        | 48  |



**Konaklama**

**DOĞU KARADENİZ YURT MÜDÜRLÜĞÜ**  
2 KİŞİLİK 18 ODA  
3 KİŞİLİK 739 ODA  
4 KİŞİLİK 43 ODA

**KAPASİTE: 2.425**

**TRABZON YURT MÜDÜRLÜĞÜ**

1 KİŞİLİK 2 ODA  
2 KİŞİLİK 131 ODA  
3 KİŞİLİK 208 ODA  
4 KİŞİLİK 408 ODA

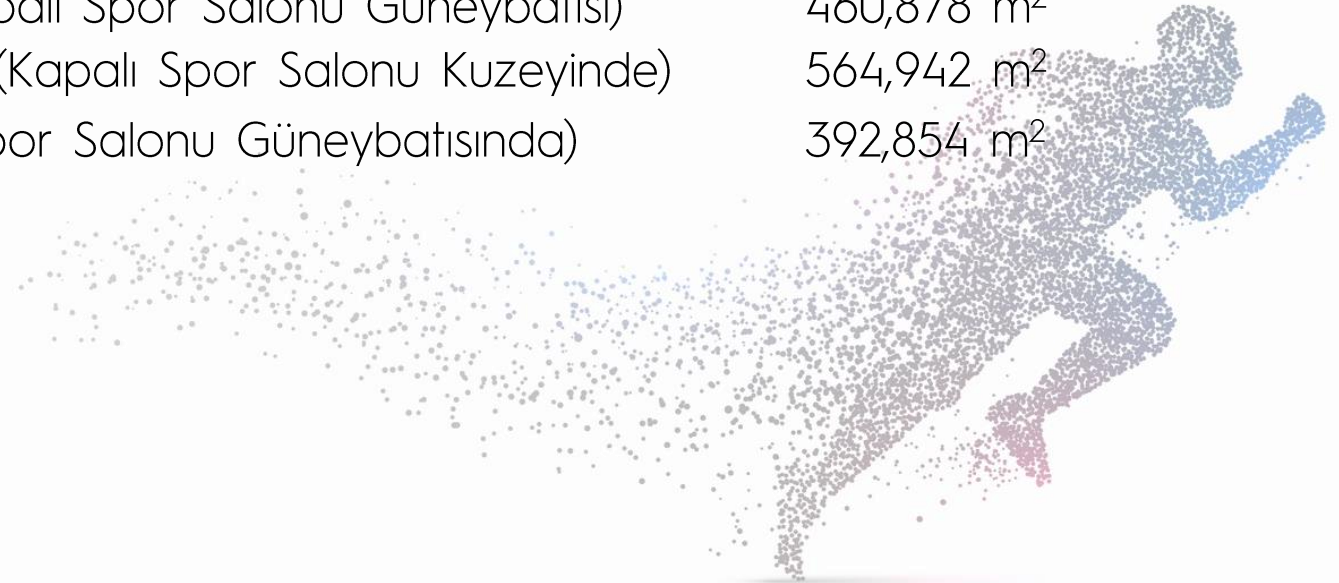
**KAPASİTE: 2.520**





**Spor Tesisleri I Kanuni Yerleşkesi**

|  |                          |
|--|--------------------------|
| Tenis Kortu  | 810,607 m <sup>2</sup>   |
| Hasan Polat Beden Eğitimi ve Spor Merkezi                | 3.283,184 m <sup>2</sup> |
| Çim Saha Spor Merkezi                                    | 1.547,860 m <sup>2</sup> |
| Stadyum Sahası   | 8.928,635 m <sup>2</sup> |
| Tenis Kortu (Çarşı Binası Kuzeydoğusu)                   | 610,201 m <sup>2</sup>   |
| Minyatür Futbol Sahası (Çarşı Binası Kuzeydoğusu)        | 615,227 m <sup>2</sup>   |
| Minyatür Futbol Sahası (Kapalı Spor Salonu Güneybatısı)  | 460,878 m <sup>2</sup>   |
| Basketbol/Voleybol Sahası (Kapalı Spor Salonu Kuzeyinde) | 564,942 m <sup>2</sup>   |
| Basketbol Sahası (Kapalı Spor Salonu Güneybatısında)     | 392,854 m <sup>2</sup>   |



## Spor Tesisleri I Diğer Yerleşkeler



Sahil Tesisleri

Havuz 3.189,244 m<sup>2</sup>Tenis Kortu 1 262,139 m<sup>2</sup>Tenis Kortu 2 259,834 m<sup>2</sup>Tenis Kortu 3 264,530 m<sup>2</sup>Voleybol Sahası 292,385 m<sup>2</sup>Basketbol Sahası 484,063 m<sup>2</sup>

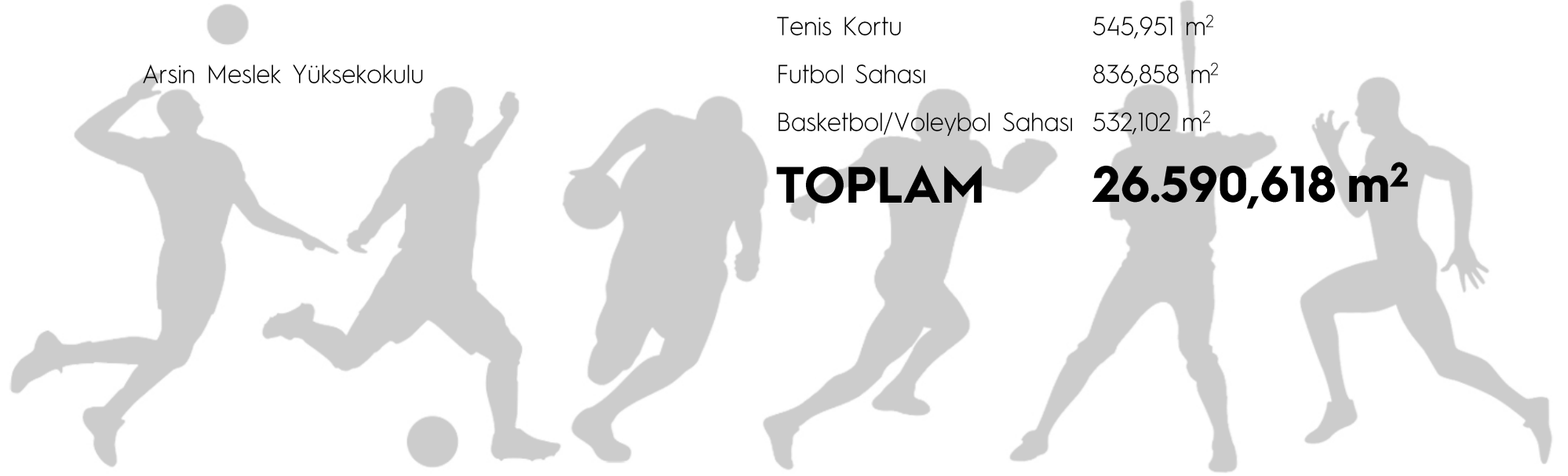
Sürmene Deniz Bilimleri Fakültesi Çamburnu Yerleşkesi

Futbol Sahası 912,063 m<sup>2</sup>

Of Teknoloji Fakültesi

Basketbol/Voleybol Sahası 354,748 m<sup>2</sup>Futbol Sahası 942,313 m<sup>2</sup>Tenis Kortu 545,951 m<sup>2</sup>Futbol Sahası 836,858 m<sup>2</sup>Basketbol/Voleybol Sahası 532,102 m<sup>2</sup>

Arsin Meslek Yüksekokulu

**TOPLAM 26.590,618 m<sup>2</sup>**



## Spor Tesisleri



Çim Saha



Kapalı Spor Salonu



Olimpik Yüzme Havuzu



Miniyatür Sahalar

## Kongre ve Kültür Merkezleri



### Atatürk Kültür Merkezi

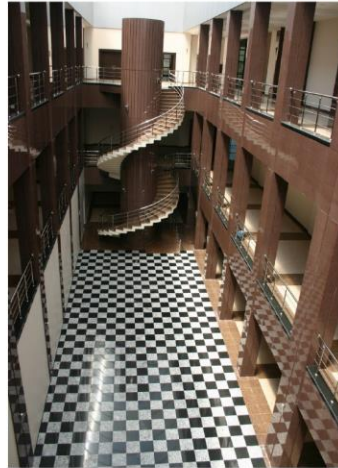
- Hasan Saka Salonu | 940 Kişi Kapasitesi
- Reşit Tarakçıoğlu Salonu | 235 Kişi Kapasitesi

### Prof. Dr. Osman Turan Kültür ve Kongre Merkezi

- Hasan Turan Salonu | 587 Kişi Kapasitesi
- Fahri Kuran Salonu | 190 Kişi Kapasitesi
- Dört Adet Seminer Salonu | 50-90 Kişi Kapasitesi
- İki Adet Sergi Salonu | 250 m<sup>2</sup> ve 600 m<sup>2</sup> Büyüklüğünde
- Kokteyl Salonu | 220 Kişi Kapasitesi



Prof. Dr. Osman Turan  
Kültür ve Kongre Merkezi



Atatürk Kültür Merkezi





**Bilim, Kültür, Sanat Evi****BİLİM, KÜLTÜR, SANAT  
EVİ****Zemin Kat**

Yönetim | 34 m<sup>2</sup>

Cafe | 24 m<sup>2</sup>

Mutfak | 20 m<sup>2</sup>

Sosyal alan | 80 m<sup>2</sup>

Teras | 16 m<sup>2</sup>

**1. Kat**

Sınıf | 20 m<sup>2</sup>

Çalışma Salonu | 44 m<sup>2</sup>

Mutfak (ortak kullanım) | 17 m<sup>2</sup>

Çalışma ve Seminer Salonu | 50 m<sup>2</sup>

Balkon | 25 m<sup>2</sup>

**2. Kat**

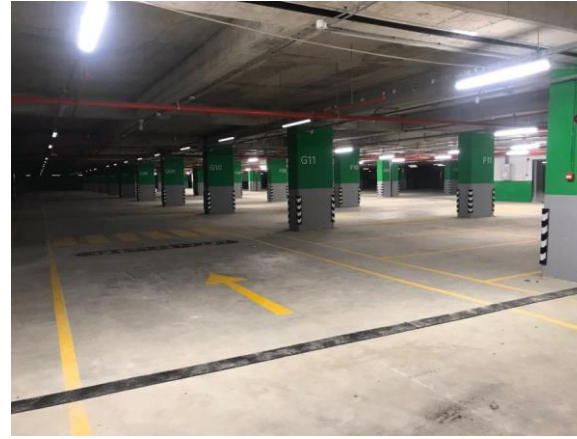
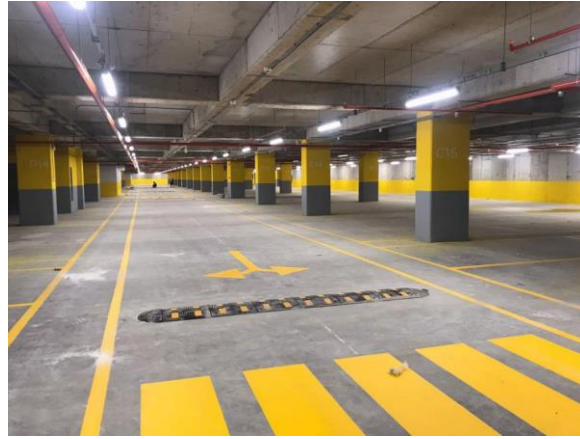
Çalışma Salonu | 50 m<sup>2</sup>

Kütüphane | 14 m<sup>2</sup>

Açık Teras | 26 m<sup>2</sup>



## Hastanen Otoparkı



- 42.400 m<sup>2</sup> Kapalı | Açık İnşaat Alanı
- 4 Kat | 10 Blok
- 1.350 Araç Kapasitesi
- 66 Engelli Araç Park Yeri
- Plaka Tanıma Sistemi
- Dolu-Boş Yönlendirme Sistemi

## Hayat Boyu Öğrenme



Hayat boyu öğrenme; bireyin kişisel, sosyal ve iş hayatıyla ilişkili olarak bilgi, beceri ve yetkinliklerini geliştirmek amacıyla tüm yaşantısı boyunca yapacağı öğrenme faaliyetlerinin hepsini kapsamaktadır. Üniversitemizde hayat boyu öğrenme faaliyetleri Sürekli Eğitim Merkezi ile Uzaktan Eğitim Uygulama ve Araştırma Merkezi tarafından yürütülmektedir. Her yaştan ve her statüden bireyin katılımıyla gerçekleştirilen faaliyetler sonucunda Başarı Sertifikası veya Katılım Belgesi verilmektedir.

- İş Sağlığı ve Güvenliği Eğitimi
- Serbest Müşavir Mühendis (SMM) Ders Tamamlama Eğitimi
- Herkes İçin Gayrimenkul Okuryazarlığı Sertifika Programı
- Yapı Bilgi Modellemesi (BIM) ile Altyapı Projeleri Uygulaması Sertifika Programı
- Uzaktan Eğitimde Başarılı Bir Öğrenci Nasıl Olunur? Sertifika Programı
- Kodlama ve Robotik Eğitimi
- Robotik Programlama Eğitici Eğitimi Sertifika Programı
- Pardus Eğitimi Sertifika Programı
- Temel Bilgi Teknolojileri Kullanımı Sertifika Programı
- Satranç Kursu
- Gitar Kursu
- Keman Kursu
- Bağlama Kursu
- Ney Kursu
- Takı Tasarım Kursu
- Ahşap Boyama Kursu



## Hayat Boyu Öğrenme



## Beslenme

Üniversitemizde öğrenci, akademik ve idari personelin beslenme ihtiyaçları Sağlık, Kültür ve Spor Daire Başkanlığı'na bağlı yemekhanelerden karşılanmaktadır. Öğrenci, akademik ve idari personel için hizmet alımı yapılarak dört çeşit öğle yemeği verilmektedir. Yemek menüleri gıda mühendisimiz tarafından öğrencilerimizin memnuniyeti, bir öğünde almaları gereken enerji ve besin öğeleri göz önünde bulundurularak yeterli ve dengeli olacak şekilde, hijyen kurallarına dikkat edilerek Kanuni Yerleşkesi'nde bulunan mutfagımızda hazırlanmaktadır.

### Kanuni Yerleşkesi'nde Bulunan Yemekhaneler (Merkez Kampüs)

- Nejmi KIRKBİR Öğrenci Yemekhanesi
- Tıp Fakültesi Öğrenci Yemekhanesi
- Akademik ve İdari Personel Yemekhanesi

### Kanuni Yerleşkesi Dışındaki Yemekhaneler

- Sürmene Deniz Bilimleri Fakültesi Öğrenci Yemekhanesi
- Of Teknoloji Fakültesi Öğrenci Yemekhanesi
- Sürmene Abdullah Kanca MYO Öğrenci Yemekhanesi
- Araklı Ali Cevat Özyurt MYO Öğrenci Yemekhanesi
- Arsin MYO Öğrenci Yemekhanesi
- Trabzon MYO Öğrenci Yemekhanesi

### Yemek Ücretleri

|                   |         |
|-------------------|---------|
| Öğrenci           | 15,00 ₺ |
| İdari Personel    | 32,00 ₺ |
| Akademik Personel | 61,00 ₺ |



Öğrenci Yemekhanesi



Personel Yemekhanesi





## Engelsiz Üniversite

KTÜ, bünyesinde öğrenim gören engelli öğrencilerinin öğrenim hayatlarını kolaylaştırmak, onlar için gerekli akademik ortamı hazırlamak, eğitim-öğretim süreçlerine tam katılımlarını sağlamak ve onların sosyal yaşamı için gerekli tedbirleri almakta ve düzenlemeler yapmaktadır. Bununla birlikte Yükseköğretim Kurulu "Engelsiz Erişim ve Engelsiz Eğitim" başlıkları altında yapmış olduğu çalışmalar ile Türkiye'de yer alan yükseköğretim kurumlarını, tüm öğrenciler için erişilebilir kılmaya yönelik adımlar atmaktadır. Bu bağlamda Üniversitemiz, 2022 yılı Engelsiz Üniversite Ödülleri kapsamında;

- **Tıp Fakültesi**-Mekânda Erişim
- **Diş Hekimliği Fakültesi**-Mekânda Erişim alanlarında Turuncu Bayrak almaya hak kazandı.
- **Edebiyat Fakültesi**-Mekânda Erişim alanında Turuncu Bayrak ödülüne aday olmaya hak kazandı.
- **Edebiyat Fakültesi**-Eğitimde Erişim alanında Yeşil Bayrak ödülüne aday olmaya hak kazandı.



Satranç Turnuvası



«Biz de Varız» Semineri



Geleneksel Kahvaltı Buluşması



## Öğrenci Kulüpleri | Toplulukları



Üniversitemiz bünyesinde, öğrencilerinin akademik eğitimlerinin yanı sıra ders dışı zamanlarını değerlendirebilecekleri organizasyon, yönetim, ekip çalışması ve iletişim becerileri kazanacakları, yeteneklerini ve kişiliklerini sağlıklı bir şekilde geliştirecekleri öğrenci girişimleri ile kurulan öğrenci kulüpleri bulunmaktadır.







**@tcktu1955**

[facebook.com/tcktu1955](https://facebook.com/tcktu1955)



**@tcktu1955**

[twitter.com/tcktu1955](https://twitter.com/tcktu1955)



**@tcktu1955**

[youtube.com/tcktu1955](https://youtube.com/tcktu1955)



**@tcktu1955**

[linkedin.com/school/tcktu1955/](https://linkedin.com/school/tcktu1955/)



**@tcktu1955**

[instagram.com/tcktu1955](https://instagram.com/tcktu1955)

**SOSYAL MEDYA**