

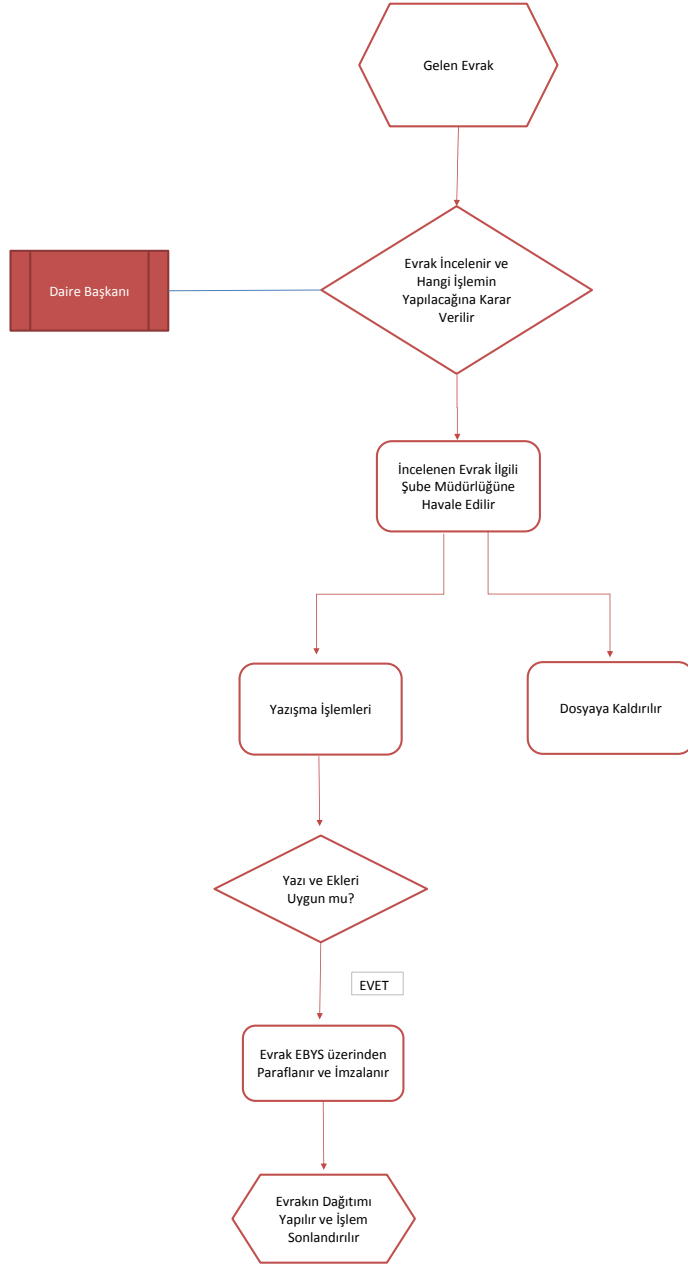
SİSTEM YÖNETİM GRUBU İŞ AKIŞ ŞEMASI

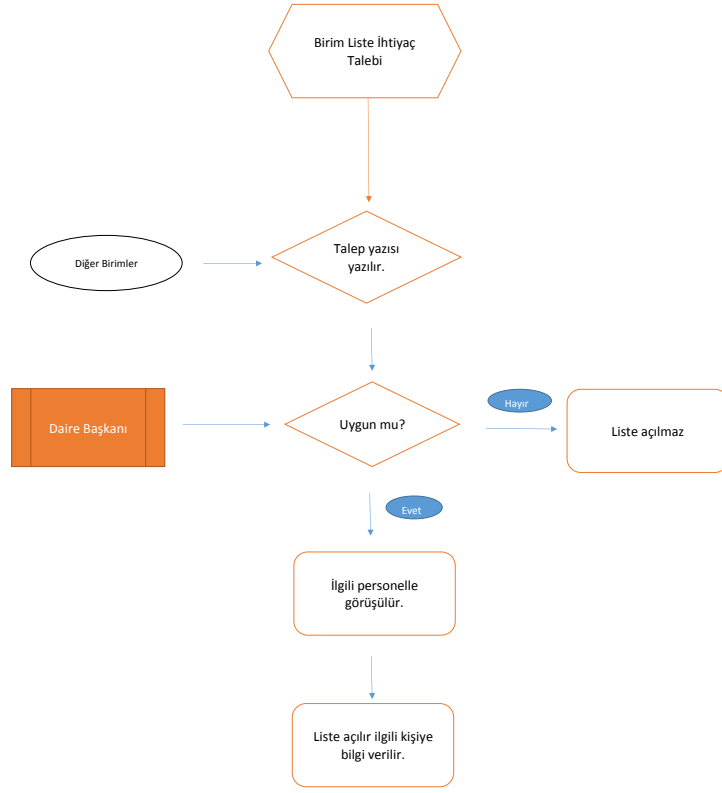
Web alanı, Sabit IP, E-Posta Talep ve Birimlerde kurulacak olan ağı bağlı uygulamaların çalışması ile ilgili sistemlerde gerekli düzenlemeler.

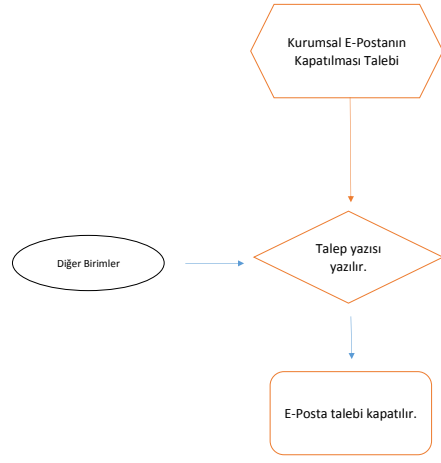
<https://roundcube.ktu.edu.tr/hesk/> adresinde "Formlar" ve "Hata-İstek" sekmelerinde taleplerinize uygun işlemler için gerekli formları doldurup belirtilen adrese gönderin.
(Taleplerde geri dönüş için iletişim bilgilerinizi hatasız girin.)

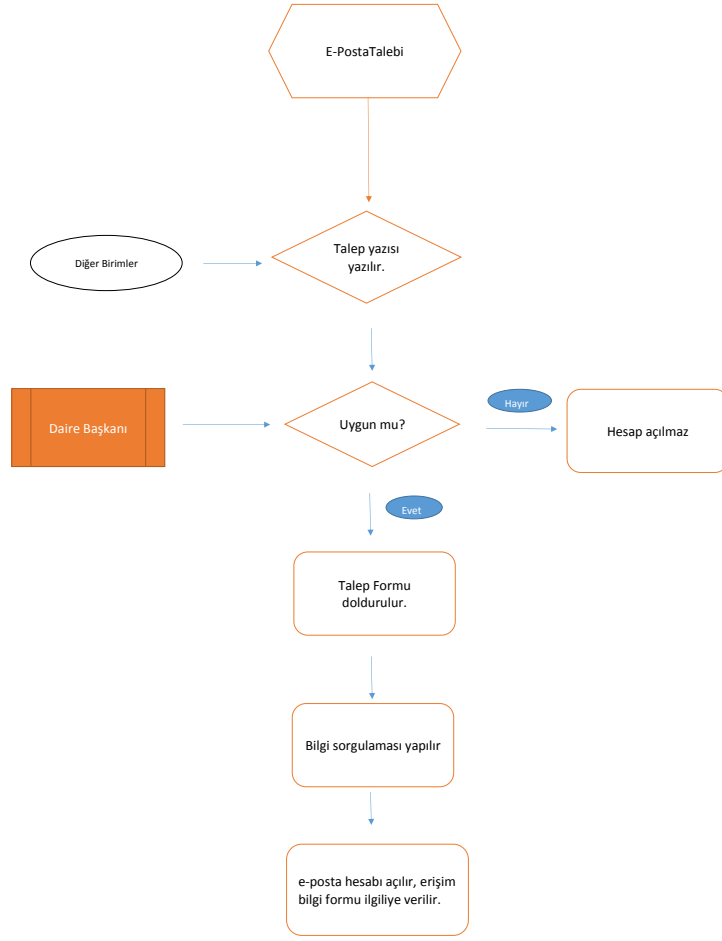
Hata –İstek ve Talep formunuz değerlendirilip sonuçtan iletişim bilgilerinize dönülecektir.
E-posta adresinizde şifre unutma problemi için Kimlik ibrazı gerekmektedir.

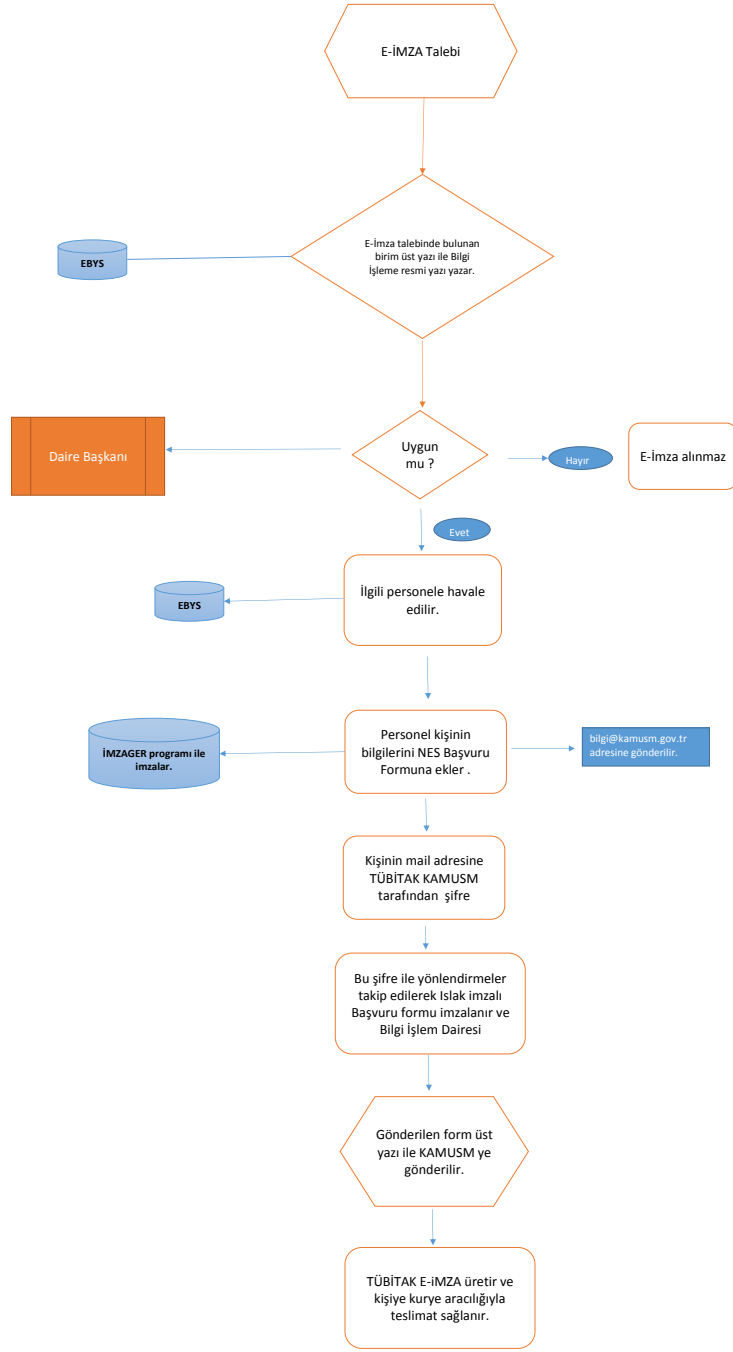
Resmi Yazışma İş Akış Şeması

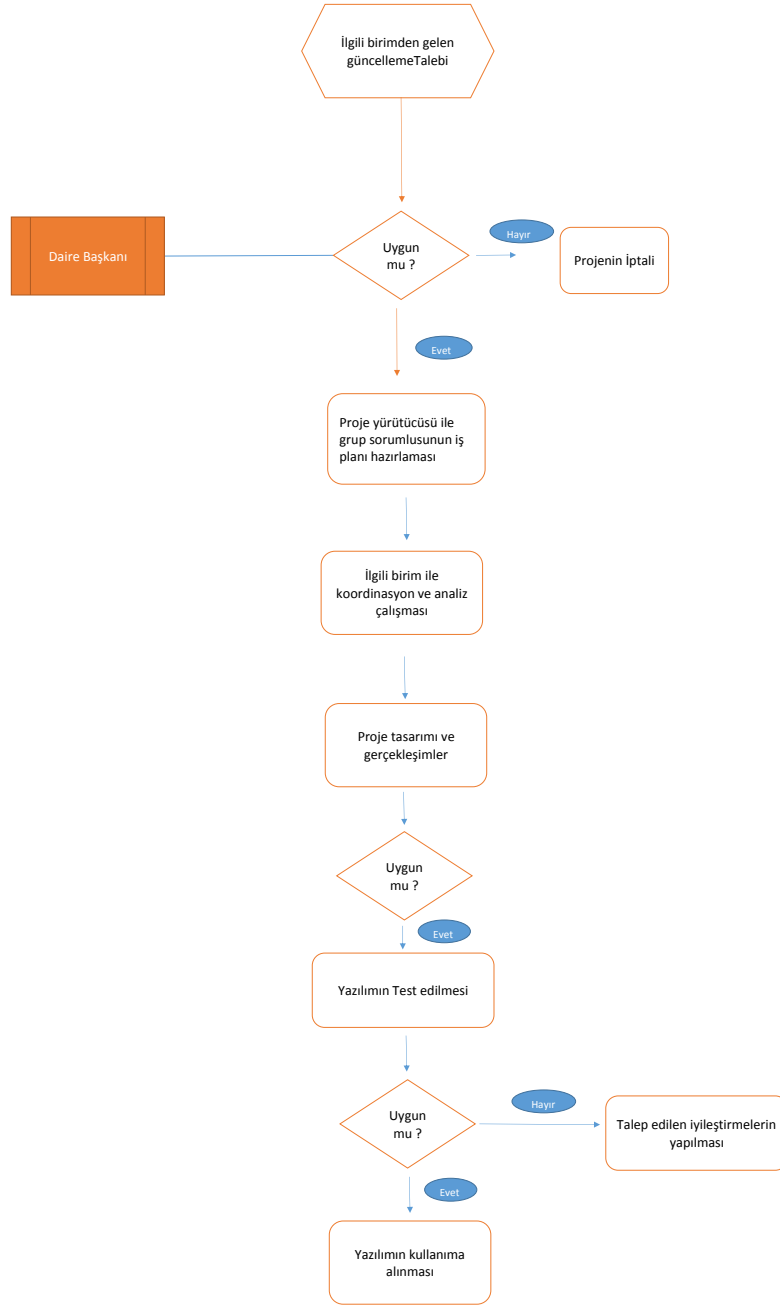




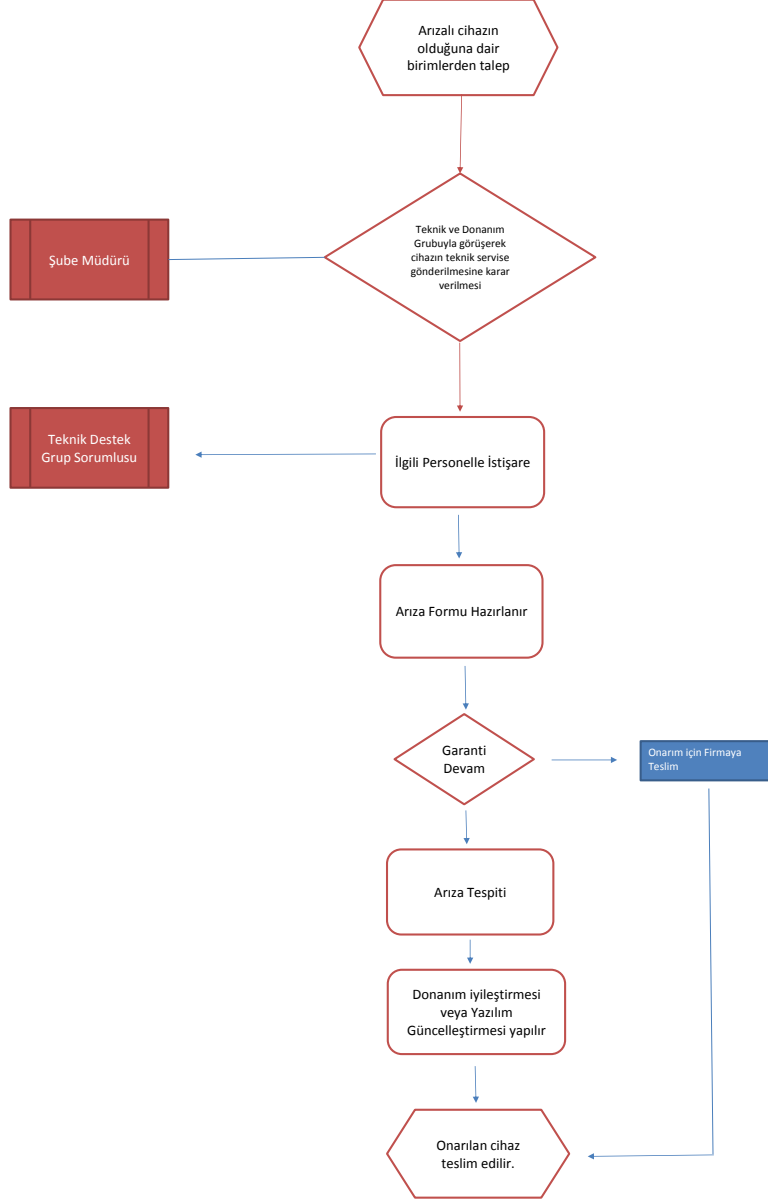








ARIZALI CİHAZIN ONARIMI



AĞ GRUBU İŞ AKIŞI

| AĞ HİZMETLERİ PLANLAMA VE DESTEK BİRİMİ - BİLGİSAYAR DONANIM DESTEK BİRİMİ İŞ AKIŞ ŞEMASI | | |
|---|--|--|
| KENDİ BİRİMİ İÇİNDE BAŞLAYIP BİTEN İŞLER | | |
| Yapılan İşler | İş Akış Süreci | İşin Süresi |
| Sistem Odası Ağ Alt Yapısı | 1-Yeni temin edilen aktif cihazların bağlanacakları ağ grubu tesbit edilir. 2- İlgili ağın ve cihaz bağlantı arayüzlerinin tipi tesbit edilir. 3- Tesbit sonucuna göre bağlantı fiber veya bakır olarak gerçekleştirilir. | 2 Gün |
| BAŞKA BİRİMDE BAŞLAYIP KENDİ BİRİMİNDE BİTEN İŞLER | | |
| Yapılan İşler | İş Akış Süreci | İşin Süresi |
| PC Bakım Onarımı | 1-Arıza yapan PC bilgisi birimimize iletilir. 2-PC is yoğunluğu gözetilerek uygun zaman diliminde birimimize getirtilir. 3-Birimimizde tamir bakımı yapılır. Yapılamıyorsa kargo ile servisine gönderilmesi istenir. 4-Arıza giderildi bilgisi cihazı birimimize ileten birime iletilir, cihaz teslimi yapılır. | 2 Gün |
| Ağ cihazlarının konfigürasyonu | 1-Ağ üzerinde işlem yapılabilmesi için birimimize talebin gelmesi 2-Sahada ilgili kablolanmanın yaptırılması 3-Son kullanıcının kullanacağı ekipmana göre alt ağın parçası olan ağ cihazlarının programlanması 4-Talebin yerine getirildiğinin ilgili birime iletilmesi | 2 Gün |
| Kamera Sistemleri | 1-İzleme Birimi tarafından arızaya geçtiği belirlenen kameralarla ilgili arıza kaydını müteakip gerekli tesbit, bakım ve onarım çalışmaları yapılır. 2-Arızalar başkanlığımız çalışma olanakları çerçevesinde ise işlem mümkün olan en kısa zamanda tamamlanır. 3-Başkanlığımız imkanları dahilinde değilse arıza ile ilgili detaylı bir tutanak hazırlanarak İdari ve Mali İşler Daire Başkanlığına iletilir. | 2 Gün mümkün olan en kısa zamanda ilgili Teknik Servisin çözüm süresi sonunda |
| KENDİ BİRİMİNDE BAŞLAYIP BAŞKA BİRİMDE BİTEN İŞLER | | |
| Yapılan İşler | İş Akış Süreci | İşin Süresi |
| Cihaz Temini için Teknik Şartname Oluşturulması | 1-Sorumluluk alanımızda çıkan bir problemin tespit edilmesi 2-Problemin giderilebilmesi için gerekli uygun cihazın tespit edilmesi 3-Gerekli ekipman / cihazın alımında gerekli olan Teknik Şartnamenin oluşturulması 4-Cihazın temini için ilgili diğer birimlere talepte bulunulması ve Teknik Şartnamenin iletilmesi | 1 Hafta |