



Karadeniz Teknik Üniversitesi
Fen Fakültesi
Biyoloji Bölümü

2022-2023
Danışmanı Değerlendirme Anketi
Raporu

Anketler sınıf bazında uygulanıp yine sınıf bazında raporlanmıştır. Danışmanlık hizmeti ve danışmanı değerlendirmeye yöneliktir. Tablolar ankete katılan öğrencilerin verdiği cevapların 5 derece halinde yüzdeliğe dönüştürülmesi ile elde edilmiştir. Grafikler her bir soruya verilen cevapların(1:hiç katılmıyorum,2:katılmıyorum,3:kararsızım,4:kısmen katılıyorum, 5:kesinlikle katılıyorum) ortalama yüzdelerini göstermektedir. Sonuç ve değerlendirme kısmı anketin görüş ve öneri kısmı da dahil edilerek oluşturulmuştur.

Sınıf bazında anket sonuçları için aşağıdaki bağlantıları takip ediniz.

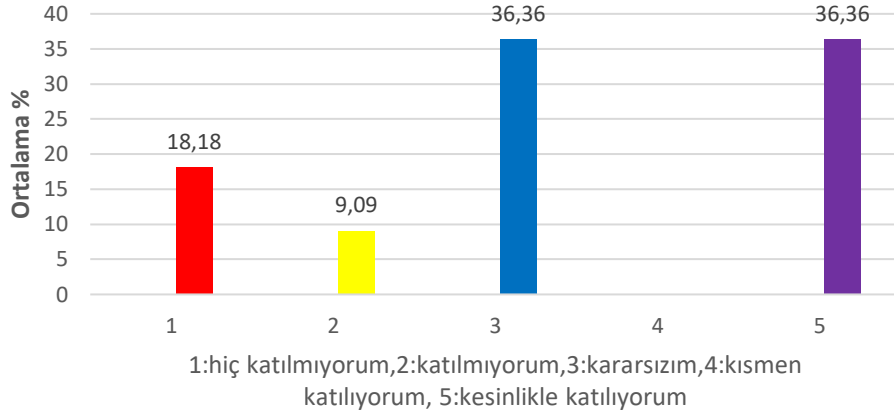
1. SINIF	2
2. SINIF	8
3. SINIF	14
4. SINIF	19

1. SINIF

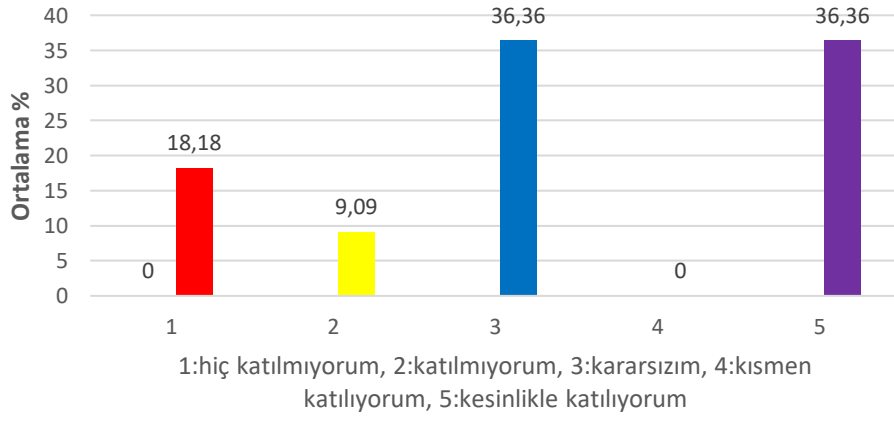
Anket toplamda 11 öğrenciye uygulanmıştır.

ANKET SORULARI	1	2	3	4	5
1. Soru: Danışman, düzenli olarak öğrencileriyle görüşme toplantıları yapar.	% 18,18	% 9,09	%36,36	% 0,00	%36,36
2. Soru: Danışman, görüşme toplantı saatlerine uyar.	% 18,18	% 9,09	%36,36	% 0,00	%36,36
3. Soru: Danışman, görüşme toplantılarına hazırlıklı gelir.	% 18,18	% 18,18	%36,36	% 0,00	%27,27
4. Soru: Danışman, sorulara yeterli düzeyde cevap verebilir.	% 18,18	% 18,18	%36,36	% 0,00	%27,27
5. Soru: Danışman, öğrencilere ders seçim sürecinde yardımcı olur.	%27,27	% 0,00	%27,27	% 9,09	%36,36
6. Soru: Danışmana telefon veya e-posta aracılığıyla rahatlıkla ulaşılabilir.	%27,27	%18,18	%36,36	% 9,09	% 9,09
7. Soru: Danışman, öğrencinin bilmediği konular hakkında doğru bir şekilde yönlendirerek gerekli bilgiye ulaşmayı sağlar.	% 18,18	% 0,00	%36,36	% 18,18	%27,27
8. Soru: Kişisel yaşam hedeflerini belirleme ve kariyer geliştirmeye yardımcı olur.	% 18,18	% 0,00	%36,36	% 18,18	%27,27
9. Soru: Danışman, akademik durumu izler ve bilgi sahibidir.	% 18,18	% 18,18	%36,36	%36,36	% 9,09
10. Soru: Danışman, kişisel özellikleri tanımada, kendini sorgulamada yardımcı olur.	%27,27	% 9,09	%27,27	% 0,00	%36,36
11. Soru: Danışmanımın lisans eğitimime, akademik başarıma ve kişisel gelişimime sağlamış olduğu katkılardan dolayı kendimi şanslı atfediyorum.	%27,27	% 9,09	%27,27	% 0,00	%36,36

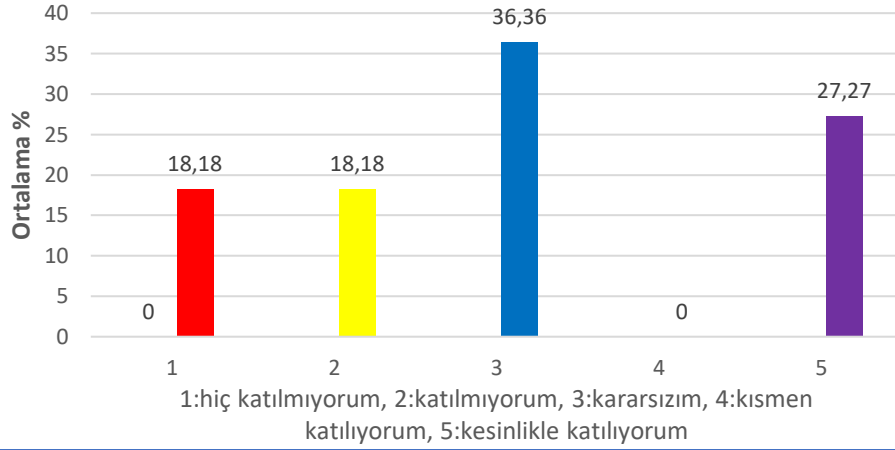
1. Soru: Danışman, düzenli olarak öğrencileriyle görüşme toplantıları yapar.



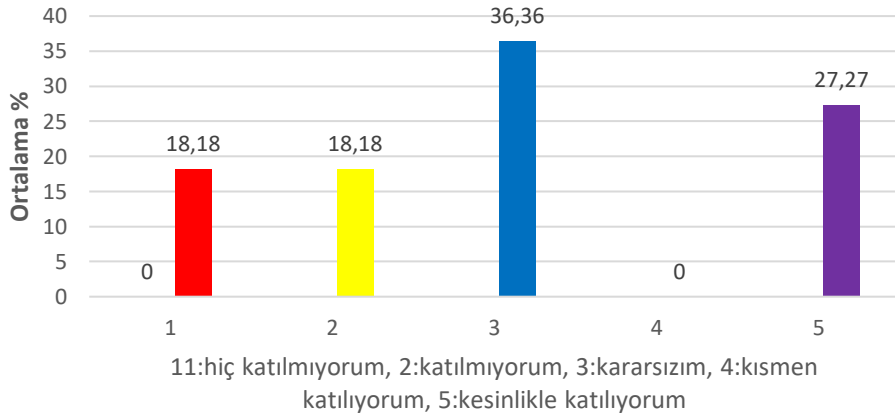
2. Soru: Danışman, görüşme toplantı saatlerine uyar.



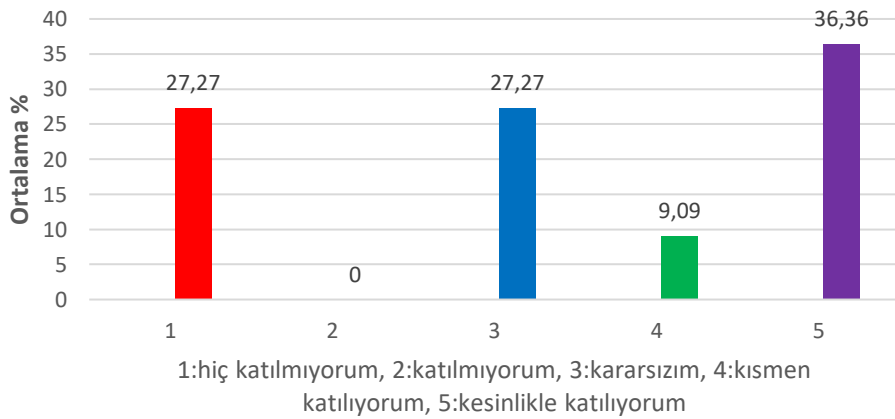
3. Soru: Danışman, görüşme toplantılarına hazırlıklı gelir.



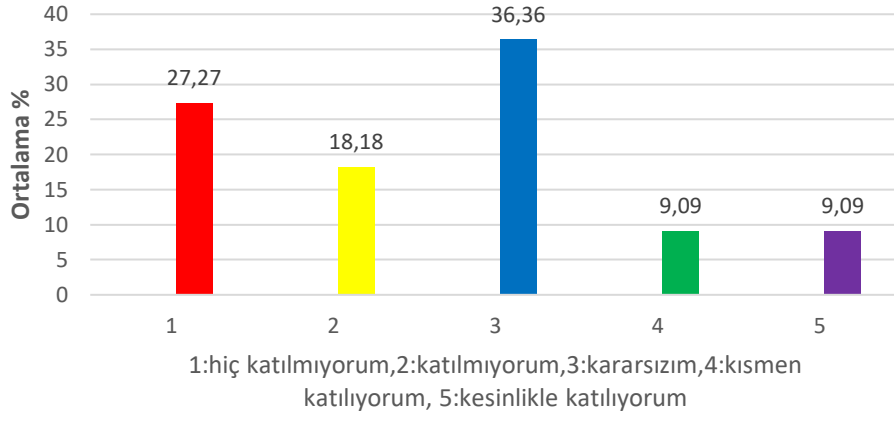
4. Soru: Danışman, sorulara yeterli düzeyde cevap verebilir.



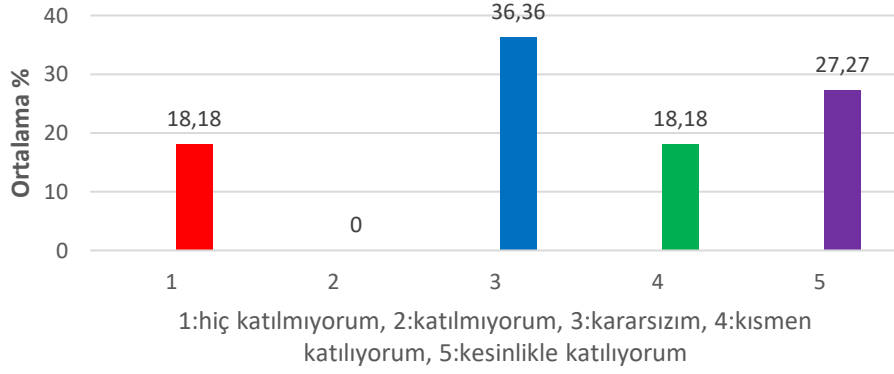
5. Soru: Danışman, öğrencilere ders seçim sürecinde yardımcı olur.



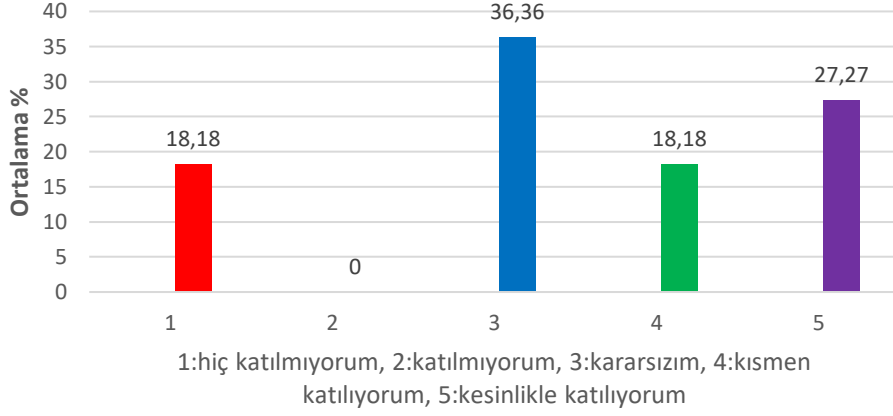
6. Soru: Danışmana telefon veya e-posta aracılığıyla rahatlıkla ulaşılabilir



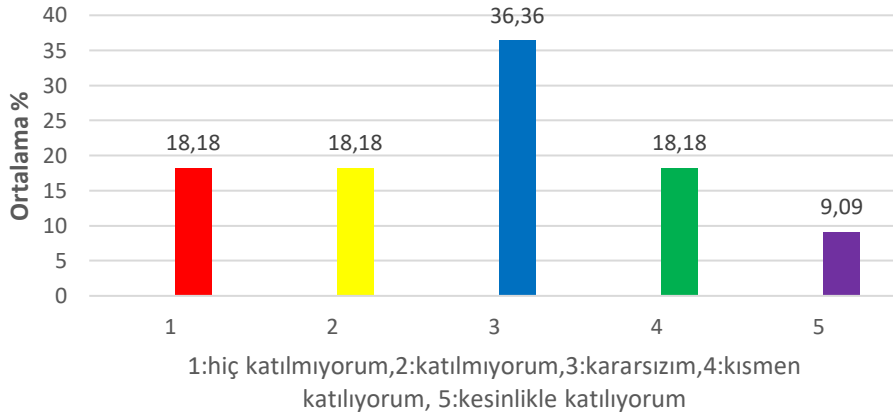
7. Soru: Danışman, öğrencinin bilmediği konular hakkında doğru bir şekilde yönlendirerek gerekli bilgiye ulaşmayı sağlar.



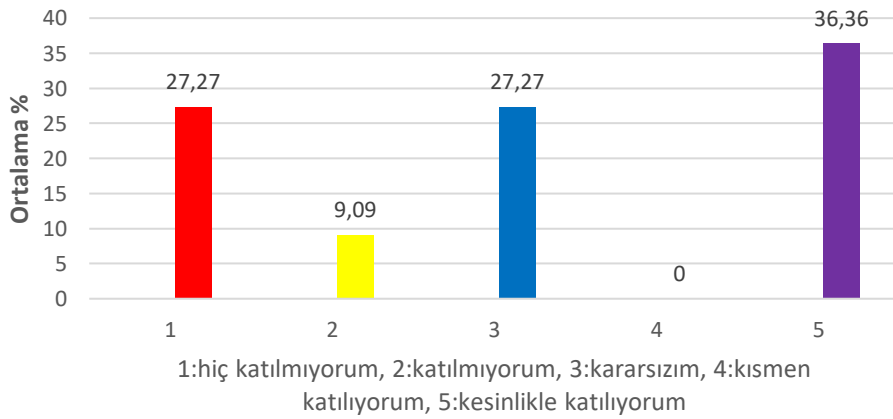
8. Soru: Kişisel yaşam hedeflerini belirleme ve kariyer geliştirmeye yardımcı olur.



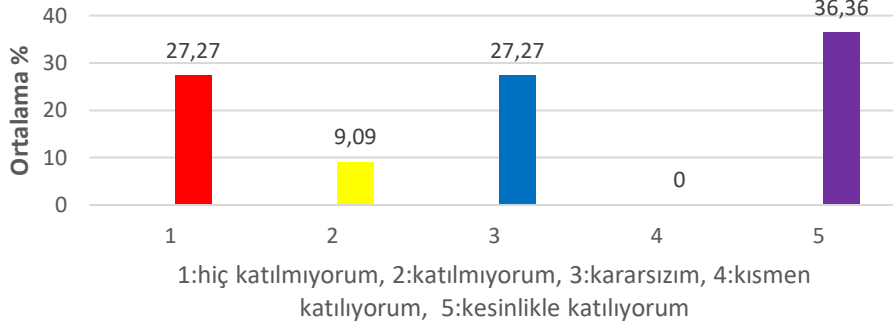
9. Soru: Danışman, akademik durumu izler ve bilgi sahibidir.



10. Soru: Danışman, kişisel özellikleri tanımada, kendini sorgulamada yardımcı olur.



11. Soru: Danışmanımın lisans eğitimime, akademik başarıma ve kişisel gelişimime sağlamış olduğu katkılardan dolayı kendimi şanslı atfediyorum.



DEĞERLENDİRME:

Kuvvetli Yönlerimiz: Danışman ile öğrenci iletişime geçtiği takdirde öğrencilerimizin bilgilendirildiği ve yönlendirildiği belirtilmiştir.

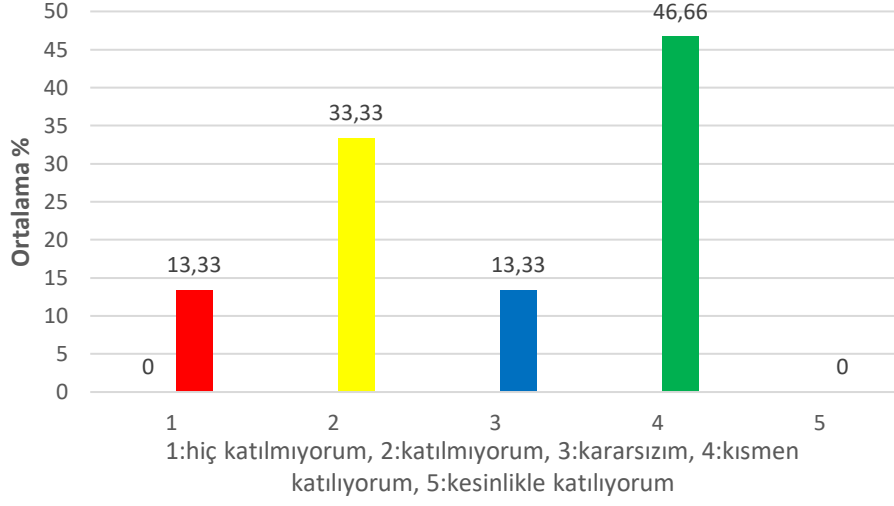
Zayıf Yönlerimiz: Online eğitim sürecinde öğrencilerimizin çoğunluğu danışmanları ile tanışmadıklarını dile getirmişlerdir. Danışmanlar, düzenli olarak öğrencileriyle görüşme toplantısı düzenlemediği, öğrencinin akademik durumunun sistematik biçimde takip edilmediği ifade edilmiştir.

2. SINIF

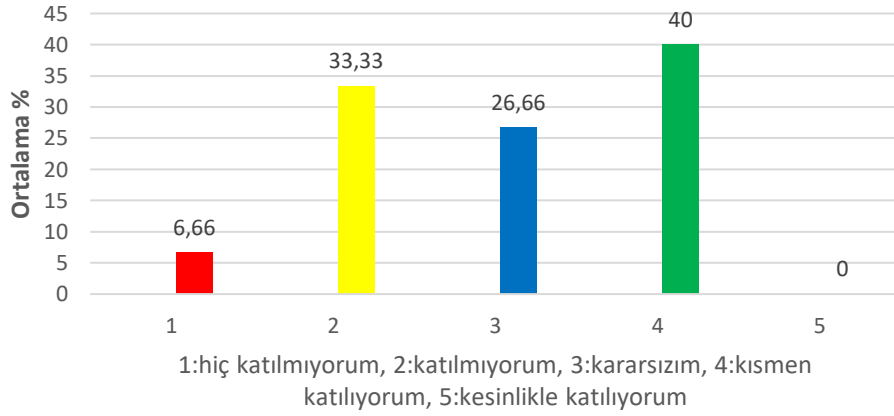
Anket toplamda 22 öğrenciye uygulanmıştır.

ANKET SORULARI	1	2	3	4	5
1. Soru: Danışman, düzenli olarak öğrencileriyle görüşme toplantıları yapar.	% 13,63	%4,54	% 13,63	%31,81	%36,36
2. Soru: Danışman, görüşme toplantı saatlerine uyar.	% 13,63	%4,54	% 18,18	%40,90	%22,72
3. Soru: Danışman, görüşme toplantılarına hazırlıklı gelir.	% 18,18	%4,54	% 13,63	%22,72	%40,90
4. Soru: Danışman, sorulara yeterli düzeyde cevap verebilir.	% 18,18	%9,09	%4,54	% 18,18	%50,00
5. Soru: Danışman, öğrencilere ders seçim sürecinde yardımcı olur.	%22,72	%4,54	%27,27	% 13,63	%31,81
6. Soru: Danışmana telefon veya e-posta aracılığıyla rahatlıkla ulaşılabilir.	%22,72	%4,54	%4,54	%27,27	%40,90
7. Soru: Danışman, öğrencinin bilmediği konular hakkında doğru bir şekilde yönlendirerek gerekli bilgiye ulaşmayı sağlar.	%22,72	%4,54	%9,09	%31,81	%31,81
8. Soru: Kişisel yaşam hedeflerini belirleme ve kariyer geliştirmeye yardımcı olur.	%22,72	%4,54	% 18,18	% 13,63	%36,36
9. Soru: Danışman, akademik durumu izler ve bilgi sahibidir.	%22,72	%4,54	% 18,18	% 13,63	%40,90
10. Soru: Danışman, kişisel özellikleri tanımada, kendini sorgulamada yardımcı olur.	%22,72	%4,54	%45,45	%9,09	% 18,18
11. Soru: Danışmanımın lisans eğitimime, akademik başarıma ve kişisel gelişimime sağlamış olduğu katkılardan dolayı kendimi şanslı atfediyorum.	%22,72	%4,54	%9,09	%36,36	%27,27

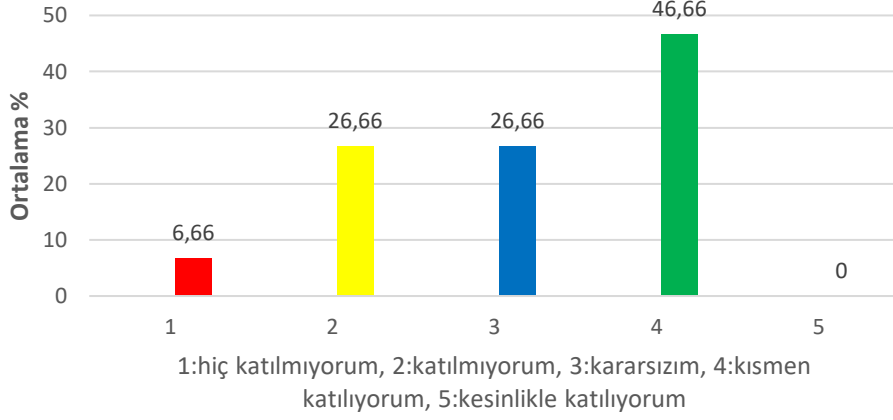
1. Soru: Danışman, düzenli olarak öğrencileriyle görüşme toplantıları yapar.



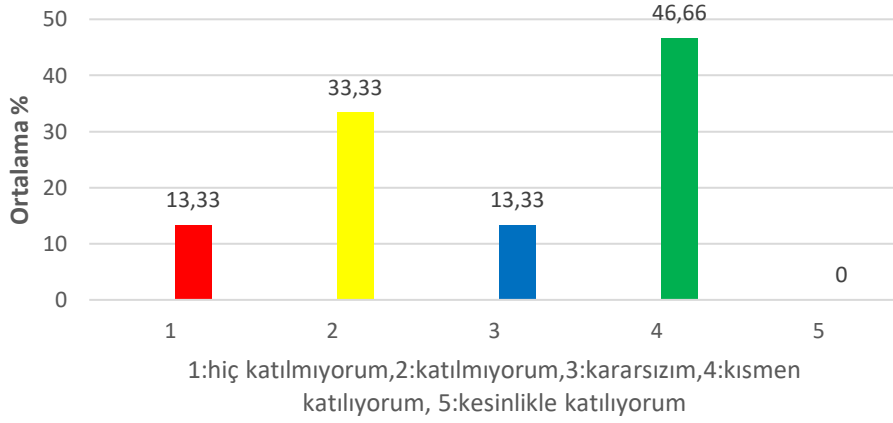
2. Soru: Danışman, görüşme toplantı saatlerine uyar.



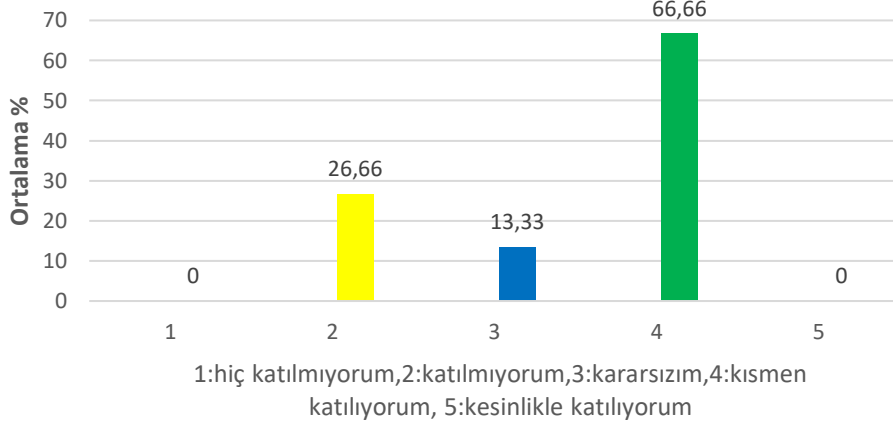
3. Soru: Danışman, görüşme toplantılarına hazırlıklı gelir.



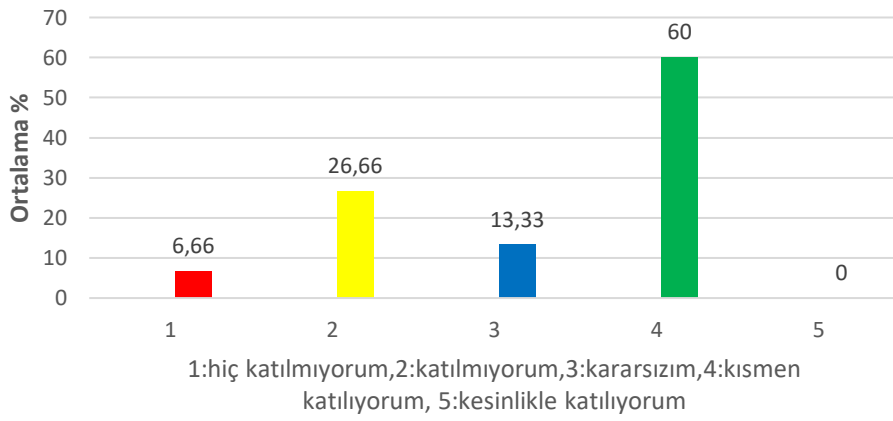
4. Soru: Danışman, sorulara yeterli düzeyde cevap verebilir.



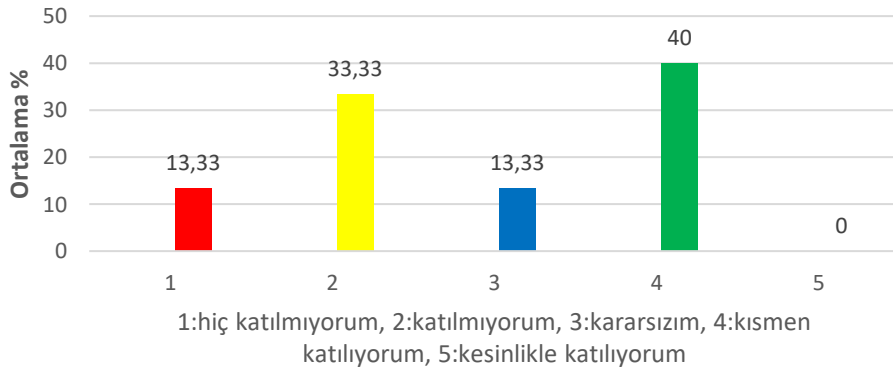
5. Soru: Danışman, öğrencilere ders seçim sürecinde yardımcı olur.



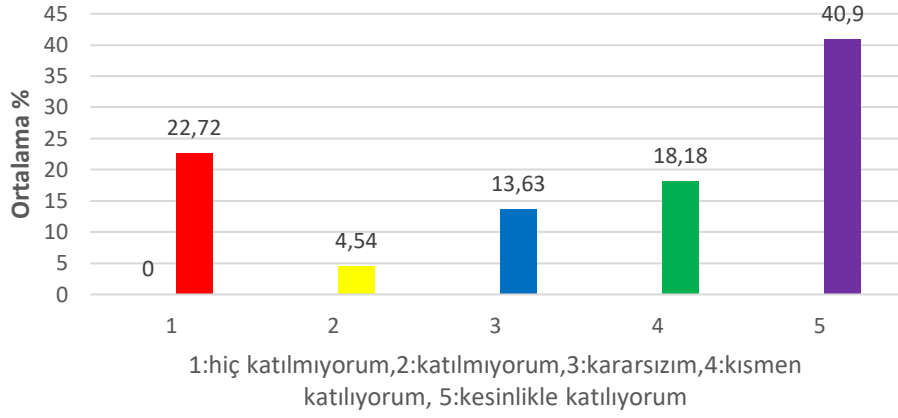
6. Soru: Danışmana telefon veya e-posta aracılığıyla rahatlıkla ulaşılabilir



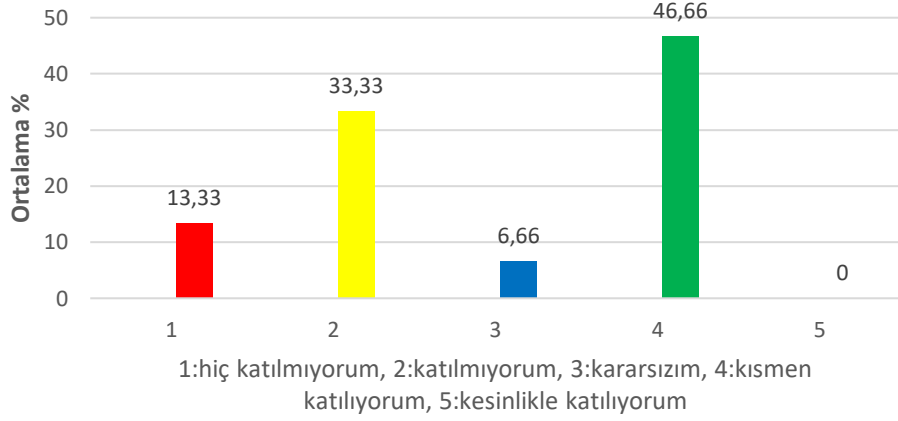
7. Soru: Danışman, öğrencinin bilmediği konular hakkında doğru bir şekilde yönlendirerek gerekli bilgiye ulaşmayı sağlar.

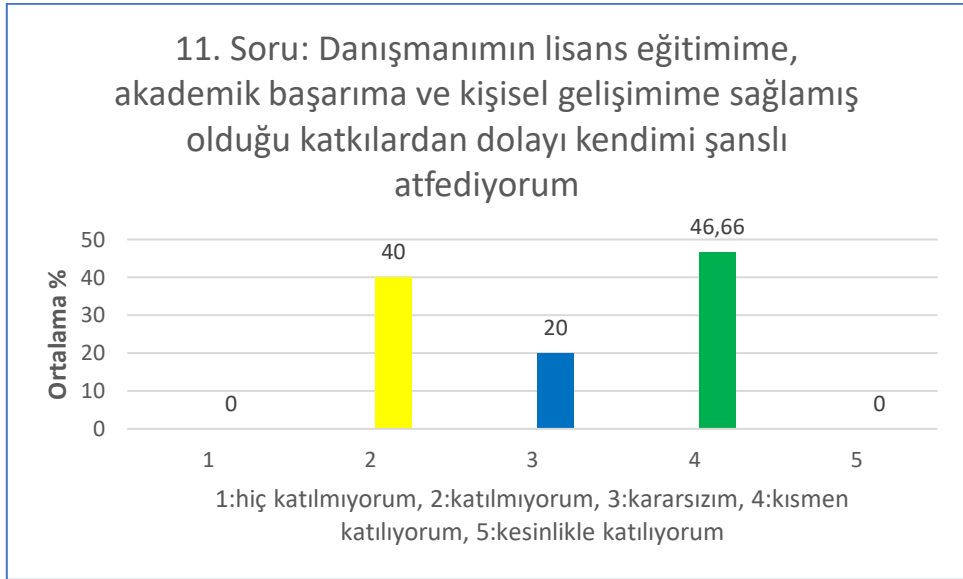
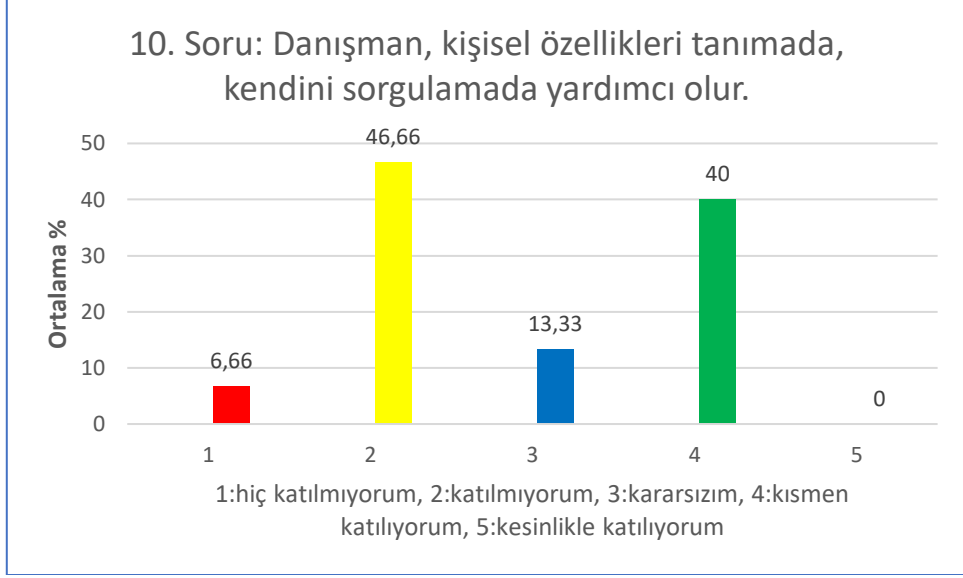


8. Soru: Kişisel yaşam hedeflerini belirleme ve kariyer geliştirmeye yardımcı olur.



9. Soru: Danışman, akademik durumu izler ve bilgi sahibidir.





DEĞERLENDİRME:

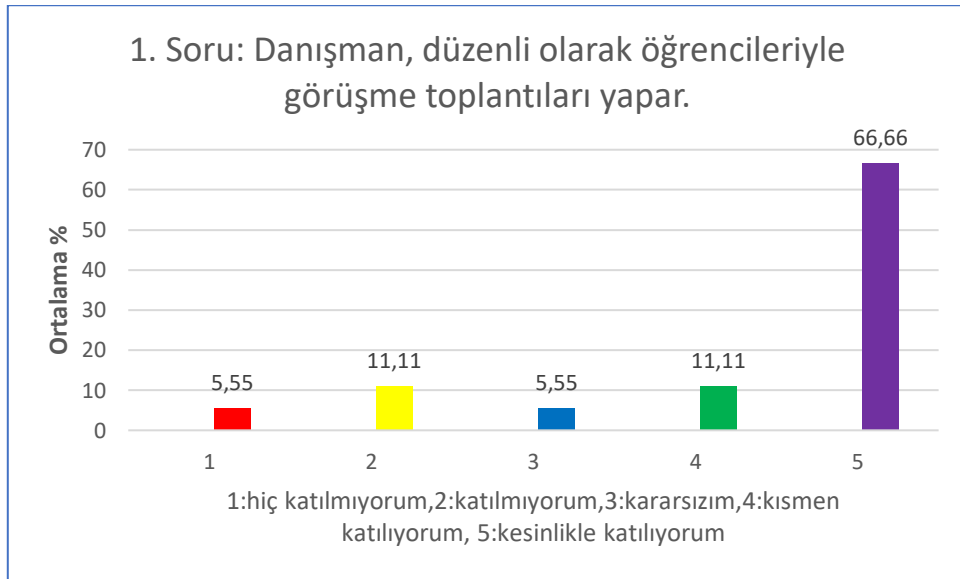
Kuvvetli Yönlerimiz: Öğrencilerimizin çoğu danışmanları ile kolayca iletişim kurabilmişlerdir. Danışman, sorulara yeterli düzeyde cevap verip, ders seçimi sürecinde yol gösterici konumdadır. Danışmanlarımızın öğrencilerimize sevecen bir yaklaşımda olduğu ifade edilmiştir. Geleceğe yönelik hedefler noktasında yol gösterici konumdadır.

Zayıf Yönlerimiz: Danışman, düzenli ve saatlere uygun şekilde planlı toplantı yapma konusunda eksiklikler belirtilmiştir. Öğrencilerimizin bir kısmı danışmanlarının vaktinin olmadığını düşündükleri için iletişim kurmakta çekindiklerini ifade etmişlerdir. Bazı öğrencilerimiz ise danışmanları ile hiç iletişim kurmadıklarını ifade etmiştir.

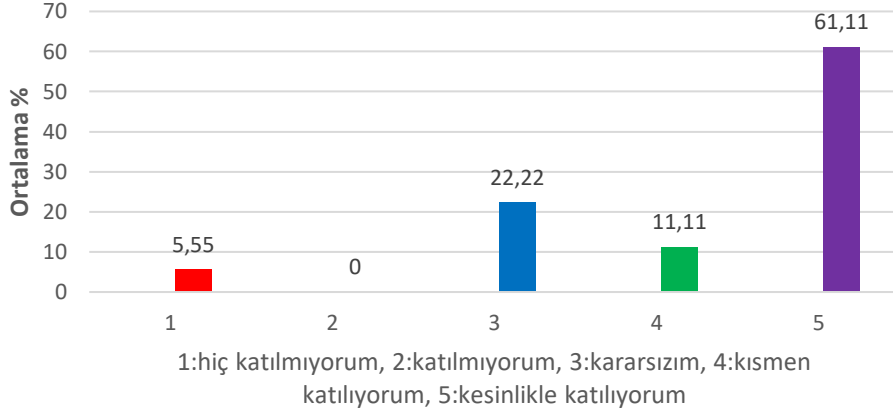
3. SINIF

Anket toplamda 18 öğrenciye uygulanmıştır.

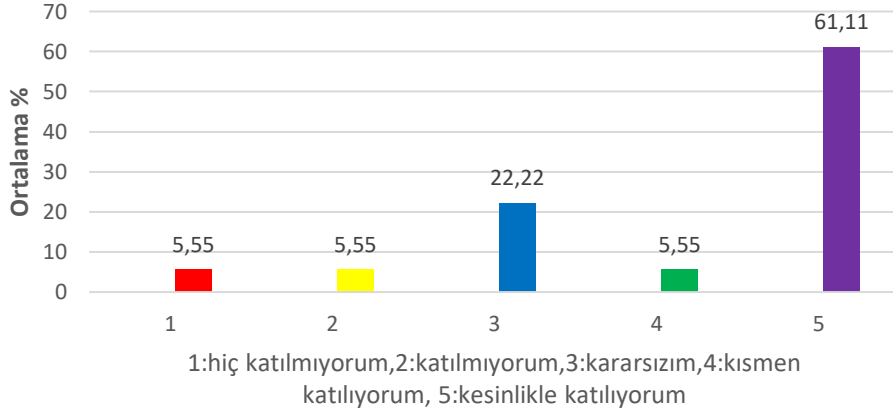
ANKET SORULARI	1	2	3	4	5
1. Soru: Danışman, düzenli olarak öğrencileriyle görüşme toplantıları yapar.	%5,55	%11,11	%22,22	%11,11	%66,66
2. Soru: Danışman, görüşme toplantı saatlerine uyar.	%5,55	%0,00	%22,22	%11,11	%61,11
3. Soru: Danışman, görüşme toplantılarına hazırlıklı gelir.	%5,55	%5,55	%5,55	%5,55	%61,11
4. Soru: Danışman, sorulara yeterli düzeyde cevap verebilir.	%5,55	%16,66	%16,66	%5,55	%55,55
5. Soru: Danışman, öğrencilere ders seçim sürecinde yardımcı olur.	%0,00	%16,66	%22,22	%5,55	%55,55
6. Soru: Danışmana telefon veya e-posta aracılığıyla rahatlıkla ulaşılabilir.	%5,55	%5,55	%22,22	%5,55	%61,11
7. Soru: Danışman, öğrencinin bilmediği konular hakkında doğru bir şekilde yönlendirerek gerekli bilgiye ulaşmayı sağlar.	%11,11	%11,11	%16,66	%5,55	%55,55
8. Soru: Kişisel yaşam hedeflerini belirleme ve kariyer geliştirmeye yardımcı olur.	%0,00	%0,00	%16,66	%16,66	%66,66
9. Soru: Danışman, akademik durumu izler ve bilgi sahibidir.	%0,00	%5,55	%33,33	%5,55	%55,55
10. Soru: Danışman, kişisel özellikleri tanımada, kendini sorgulamada yardımcı olur.	%16,66	%0,00	%22,22	%0,00	%61,11
11. Soru: Danışmanımın lisans eğitimime, akademik başarıma ve kişisel gelişimime sağlamış olduğu katkılardan dolayı kendimi şanslı atfediyorum.	%5,55	%5,55	%27,77	%0,00	%61,11



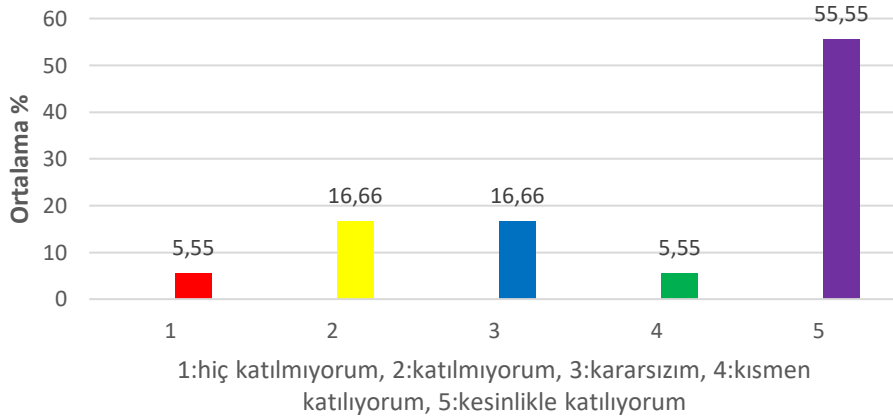
2. Soru: Danışman, görüşme toplantı saatlerine uyar.



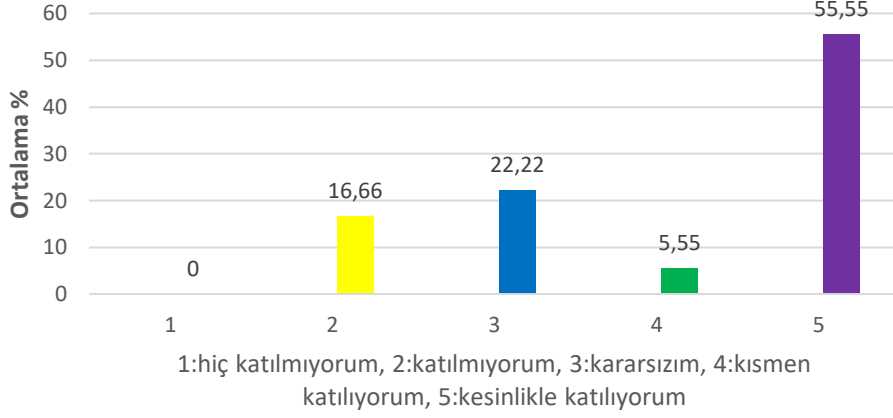
3. Soru: Danışman, görüşme toplantılarına hazırlıklı gelir.



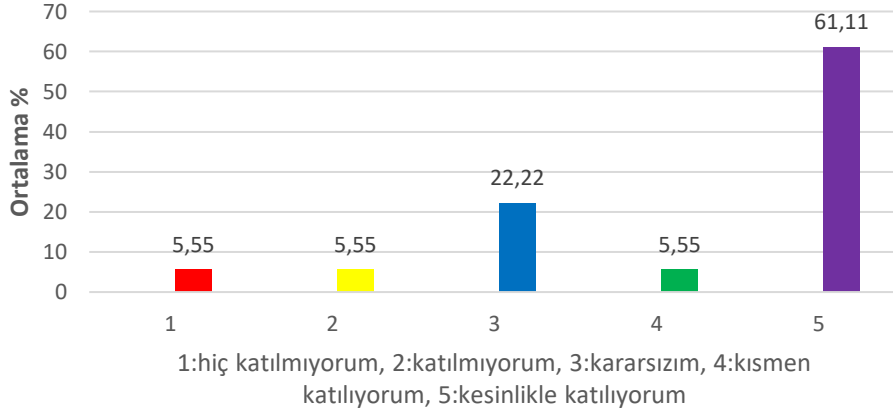
4. Soru: Danışman, sorulara yeterli düzeyde cevap verebilir.



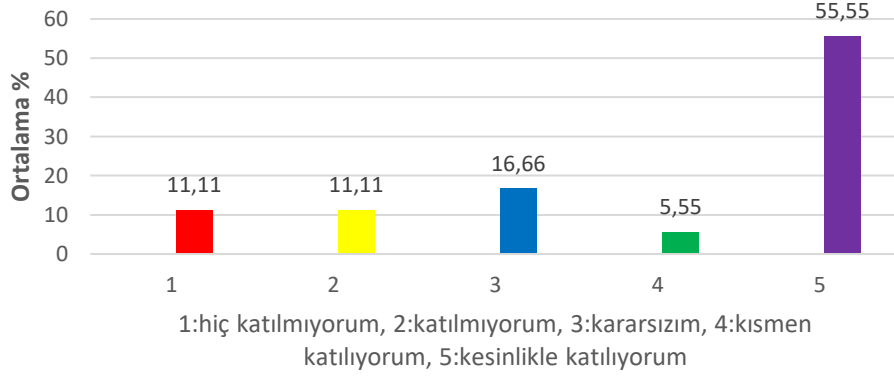
5. Soru: Danışman, öğrencilere ders seçim sürecinde yardımcı olur.



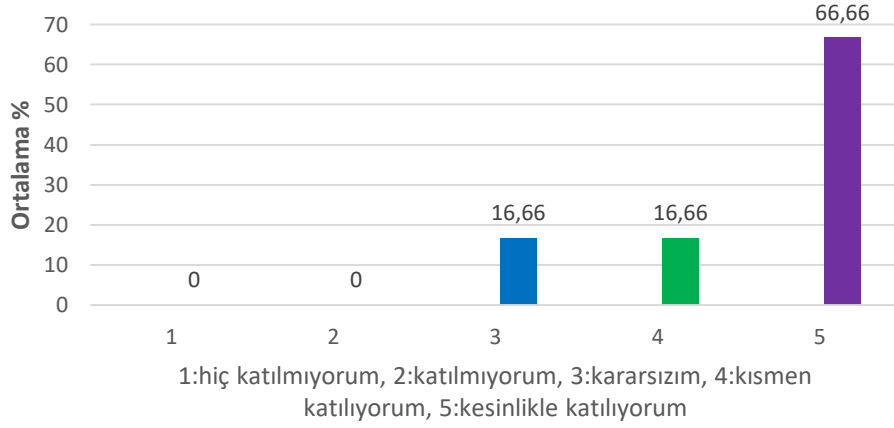
6. Soru: Danışmana telefon veya e-posta aracılığıyla rahatlıkla ulaşılabilir



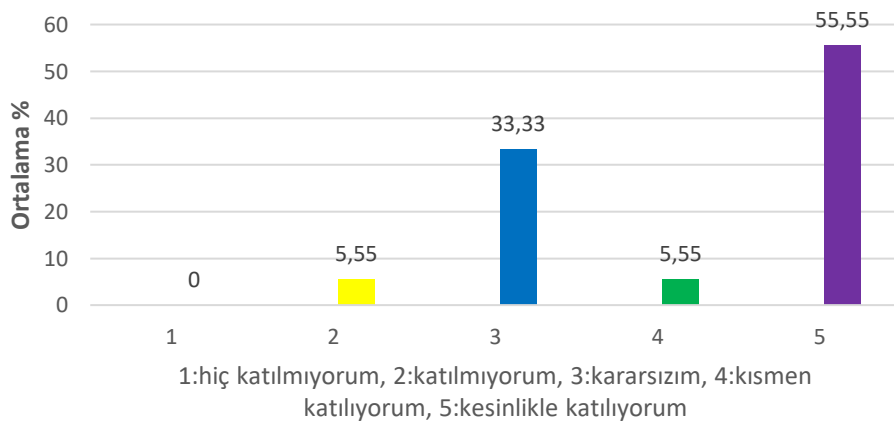
7. Soru: Danışman, öğrencinin bilmediği konular hakkında doğru bir şekilde yönlendirerek gerekli bilgiye ulaşmayı sağlar.

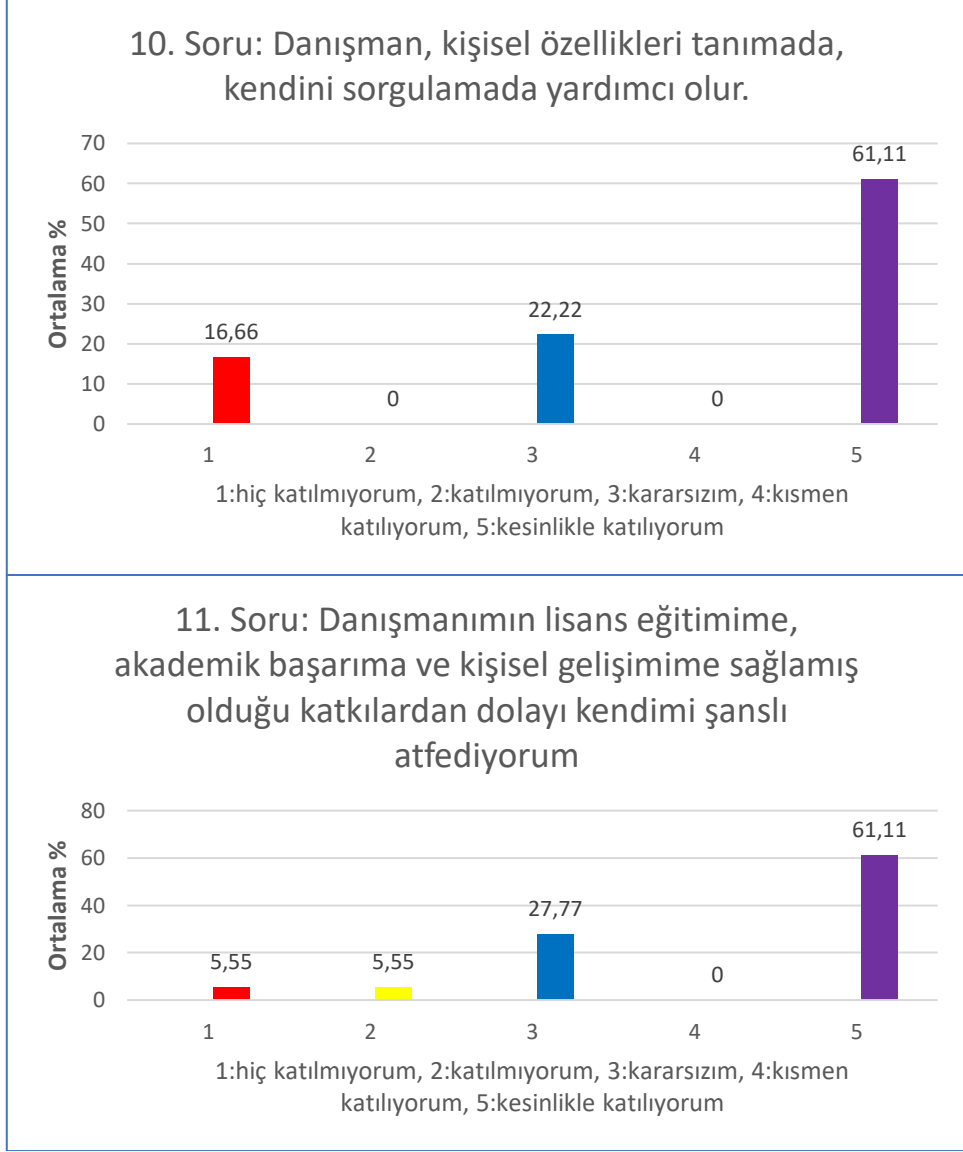


8. Soru: Kişisel yaşam hedeflerini belirleme ve kariyer geliştirmeye yardımcı olur.



9. Soru: Danışman, akademik durumu izler ve bilgi sahibidir.





DEĞERLENDİRME:

Kuvvetli Yönlerimiz: Öğrencinin bilmediği konular hakkında doğru bir şekilde yönlendirerek gerekli bilgiye ulaşmalarını sağlama, kişisel yaşam hedeflerini belirleme ve kariyer geliştirmeye yardımcı olma konularında akademik danışmanlarını öğrenciler yeterli bulmuştur. Öğrencilerimizin danışmanları ile iletişim kurdukları takdirde orta ve üstü seviyede destek alabildikleri görülmektedir.

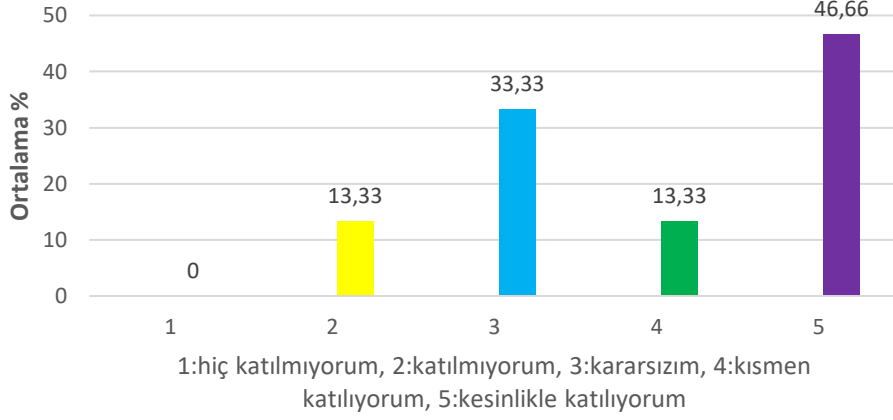
Zayıf Yönlerimiz: Öğrencilerimiz danışmanlarıyla çoğunlukla uzak eğitim sürecini sebep göstererek danışmanları ile iletişim kurmadıklarını ifade etmişlerdir. Ek olarak danışmanlarının yoğun olduklarını düşündükleri için iletişim kurmaktan çekindiklerini veya iletişim kurmayı tercih etmediklerini ifade etmişlerdir.

4. SINIF

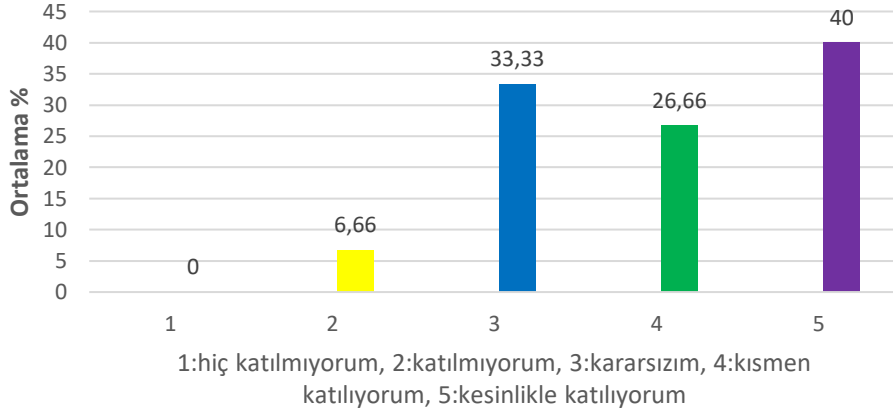
Anket toplamda 16 öğrenciye uygulanmıştır.

ANKET SORULARI	1	2	3	4	5
1. Soru: Danışman, düzenli olarak öğrencileriyle görüşme toplantıları yapar.	%0,00	%13,33	%33,33	%13,33	%46,66
2. Soru: Danışman, görüşme toplantı saatlerine uyar.	%0,00	%6,66	%33,33	%26,66	%40,00
3. Soru: Danışman, görüşme toplantılarına hazırlıklı gelir.	%0,00	%6,66	%26,66	%26,66	%46,66
4. Soru: Danışman, sorulara yeterli düzeyde cevap verebilir.	%0,00	%13,33	%33,33	%13,33	%46,66
5. Soru: Danışman, öğrencilere ders seçim sürecinde yardımcı olur.	%0,00	%0,00	%26,66	%13,33	%66,66
6. Soru: Danışmana telefon veya e-posta aracılığıyla rahatlıkla ulaşılabilir.	%0,00	%6,66	%26,66	%13,33	%60,00
7. Soru: Danışman, öğrencinin bilmediği konular hakkında doğru bir şekilde yönlendirerek gerekli bilgiye ulaşmayı sağlar.	%6,66	%13,33	%33,33	%13,33	%40,00
8. Soru: Kişisel yaşam hedeflerini belirleme ve kariyer geliştirmeye yardımcı olur.	%0,00	%0,00	%26,66	%13,33	%53,33
9. Soru: Danışman, akademik durumu izler ve bilgi sahibidir.	%6,66	%13,33	%33,33	%6,66	%46,66
10. Soru: Danışman, kişisel özellikleri tanımada, kendini sorgulamada yardımcı olur.	%0,00	%6,66	%46,66	%13,33	%40,00
11. Soru: Danışmanımın lisans eğitimime, akademik başarıma ve kişisel gelişimime sağlamış olduğu katkılardan dolayı kendimi şanslı atfediyorum.	%0,00	%0,00	%40,00	%20,00	%40,00

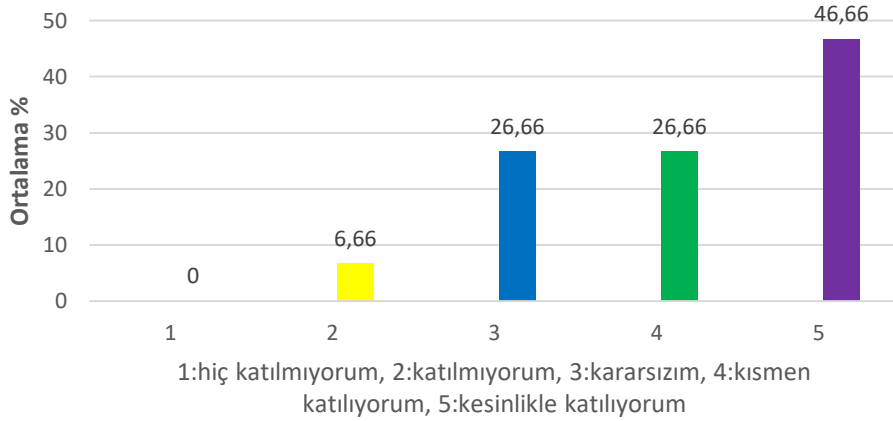
1. Soru: Danışman, düzenli olarak öğrencileriyle görüşme toplantıları yapar.



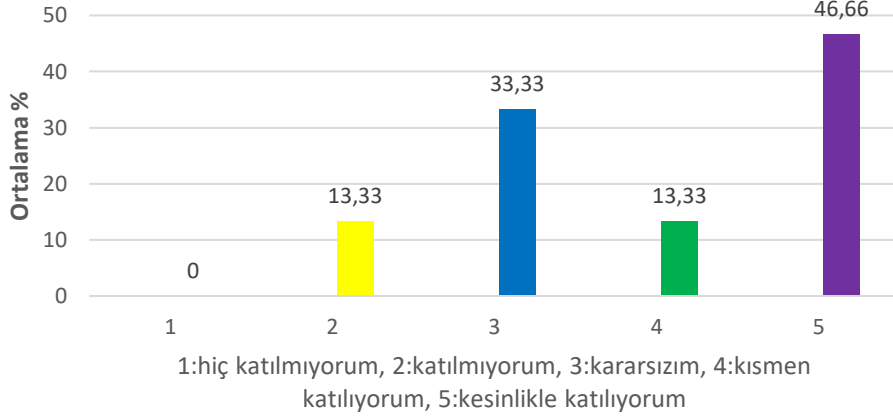
2. Soru: Danışman, görüşme toplantı saatlerine uyar.



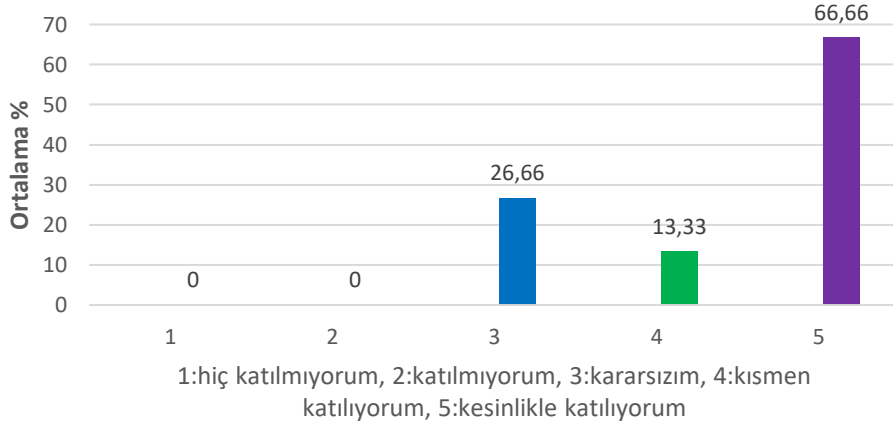
3. Soru: Danışman, görüşme toplantılarına hazırlıklı gelir.



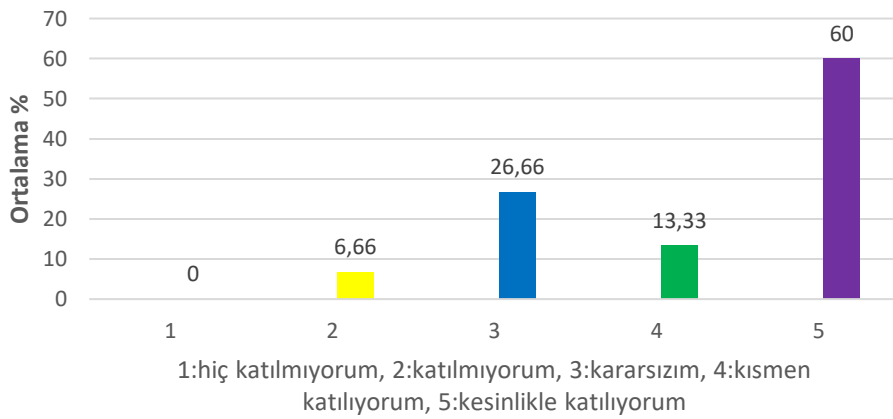
4. Soru: Danışman, sorulara yeterli düzeyde cevap verebilir.



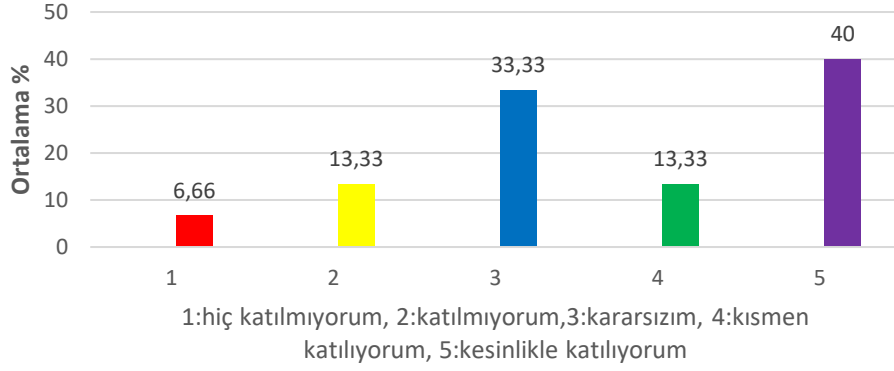
5. Soru: Danışman, öğrencilere ders seçim sürecinde yardımcı olur.



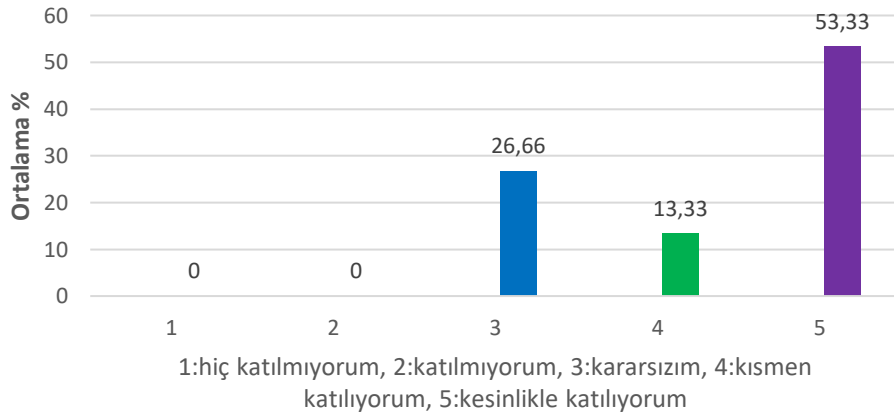
6. Soru: Danışmana telefon veya e-posta aracılığıyla rahatlıkla ulaşılabilir



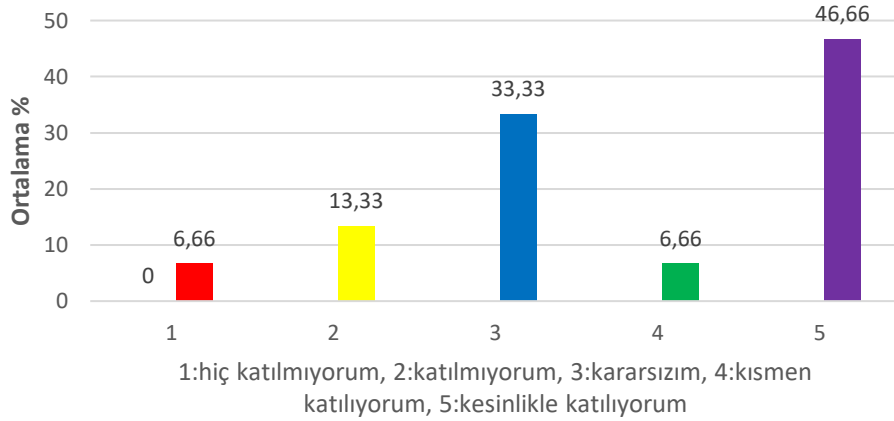
7. Soru: Danışman, öğrencinin bilmediği konular hakkında doğru bir şekilde yönlendirerek gerekli bilgiye ulaşmayı sağlar.

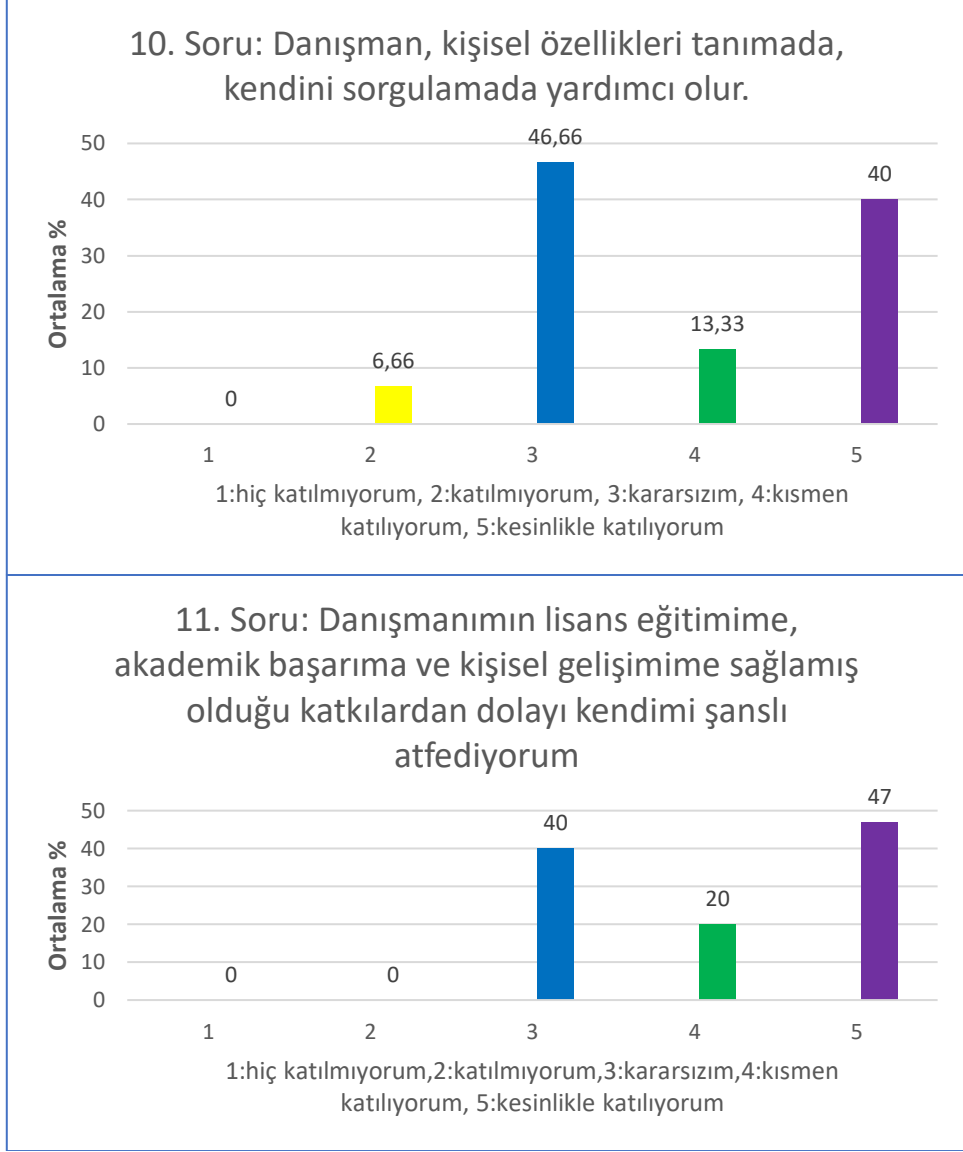


8. Soru: Kişisel yaşam hedeflerini belirleme ve kariyer geliştirmeye yardımcı olur.



9. Soru: Danışman, akademik durumu izler ve bilgi sahibidir.





DEĞERLENDİRME:

Kuvvetli Yönlerimiz: Danışmana telefon ya da e-posta ile ulaşma, Kişisel yaşam hedeflerini belirleme ve kariyer geliştirmeye yardımcı olma, öğrencinin bilmediği konular hakkında doğru bir şekilde yönlendirerek gerekli bilgiye ulaşmayı sağlama hususlarında akademisyenlerden memnuniyet ifade edilmiştir.

Zayıf Yönlerimiz: Danışman, öğrencinin akademik durumunu izleme ve öğrencilerle düzenli toplantı yapma konusunda yetersizliği belirtilmiştir. Danışmanlarımızın bilgiye ulaşma yollarına öğrenciyi yönlendirmesi hususunda düşük oranda memnuniyetsizlik mevcuttur.