

KARADENİZ TEKNİK ÜNİVERSİTESİ
HARİTA MÜHENDİSLİĞİ
2021 Birim Faaliyet Raporu



İÇİNDEKİLER

ÜST YÖNETİCİ SUNUŞU	3
I- GENEL BİLGİLER	
A- Misyon ve Vizyon	4
B- Yetki, Görev ve Sorumluluklar	4
C- Birime İlişkin Bilgiler	5
1- Fiziksel Yapı.....	5
1.1 Birimin Taşınmazlarının Dağılımı	
1.2 Birimin Kapalı Alanlarının Dağılımı	
1.3 Eğitim Alanlarının Teknolojik Donanımı	
1.4 Sosyal Alanlar	
1.5 Hizmet Alanları	
1.6 Hastane Alanları	
2- Örgüt Yapısı.....	8
3- Bilgi ve Teknolojik Kaynaklar	9
3.1 Kullanılan Bilişim Sistemleri	
3.2 Yazılımlar ve Bilgisayarlar.....	
3.3 Diğer Bilgi ve Teknolojik Kaynaklar	
4- İnsan Kaynakları	10
4.1 Akademik Personel	
4.2 Öğretim Elemanına Düşen Öğrenci Sayısı	
4.3 Yabancı Uyruklu Akademik Personel	
4.4 Diğer Üniversitelerde Görevlendirilen Akademik Personel	
4.5 Başka Üniversitelerden Üniversitemizde Görevlendirilen A.Personel	
4.6 Akademik Personelin Yaş İtibariyle Dağılımı	
4.7 İdari Personel	
4.8 İdari Personelin Eğitim Durumu	
4.9 İdari Personelin Hizmet Süresi	
4.10 İdari Personelin Yaş İtibarı ile Dağılımı	
4.11 Personelin Cinsiyet Dağılımı	
4.12 Sözleşmeli Personel ve İşçiler	
4.13 Yıllar İtibarı ile Personel Sayılarının Dağılımı	
5- Sunulan Hizmetler	11
5.1 Eğitim Öğretim Hizmetleri	
5.2 Sağlık Hizmetleri	
5.3 Araştırma Hizmetleri	
5.4 Kültür Hizmetleri	
5.5 Spor Hizmetleri	
5.6 Öğrenci Kulüpleri Faaliyetleri	

5.7 Eğitim Öğretimle İlgili Diğer İdari Faaliyetler	
5.8 Talep, Şikayet ve İhbarlar	
6- İç Kontrol ve Kalite Güvence Sistemi	17
6.1 Yönetim ve İç Kontrol Sistemi	
6.2 Kalite Güvence Sistemi	
II- AMAÇ ve HEDEFLER	19
A- İdarenin Amaç ve Hedefleri	19
B- 2019-2023 Stratejik Plan 2021 Yılı İzleme ve Değerlendirmesi	21
III- FAALİYETLERE İLİŞKİN BİLGİ VE DEĞERLENDİRMELER	
A- Mali Bilgiler	
1- Bütçe Uygulama Sonuçları	
1.1 Bütçe Giderleri	
1.2 Bütçe Giderlerine İlişkin Açıklamalar	
2- Mali Denetim Sonuçları	
2.1 İç Denetim	
2.2 Dış Denetim	
B- Performans Bilgileri	24
1- Bilimsel Faaliyet, Bilimsel Yayın ve Fikri Sınai Mülkiyet Hakları Bilgileri	24
1.1 Faaliyet Bilgileri	
1.2 Bilimsel Yayınlar ve Fikri Sınai Mülkiyet Haklarına İlişkin Bilgiler	
1.3 Ödüller	
IV- KURUMSAL KABİLİYET ve KAPASİTENİN DEĞERLENDİRİLMESİ	28
A- Üstünlükler	28
B- Zayıflıklar	28
C- Fırsatlar	28
D- Tehditler.....	28
V- ÖNERİ VE TEDBİRLER	29

BİRİM YÖNETİCİSİ SUNUŞU

Bilginin üretildiği, geliştirildiği ve yayıldığı bir alan üniversiteler, bilim ve teknolojiye yaşanan hızlı değişimlere ayak uydurabilmek için dinamik ve yenilikçi olmak durumundadır. Öğrencilerimizi en güncel bilgilerle donatarak geleceğe hazırlamak, eğitim-öğretim yelpazemizi çağın gereklerine göre sürekli olarak gözden geçirmek ve yeniden şekillendirmek, ülkemizi her alanda öncü kılacak araştırmalar yapmak ve değer katan hizmet üretmek her zaman ana görevlerimiz olmuştur.

Bilgi toplumuna geçiş sürecinde rekabet, insan kaynaklarının niteliği ile sağlanmakta ve bu noktada da eğitim belirleyici olarak ön plana çıkmaktadır. Yükseköğretimin öneminin her geçen gün arttığı bu dönemde Karadeniz Teknik Üniversitesi olarak Ülkemiz ve Üniversitemiz menfaatlerine yönelik eğitim, araştırma ve topluma hizmet faaliyetlerini başarı ile gerçekleştirebilmek ve bunu sürdürülebilir hale getirebilmek için kurumsallaşmayı sağlayarak ortak değerler, ilkeler ve ölçülebilen hedefler doğrultusunda hareket etmemiz gerekmektedir. Bu da geniş katılım ile desteklenerek ortaya konmuş bir stratejik plan ile mümkündür.

Şeffaflık ve hesap verebilirlik, üniversitelerin gelişme stratejilerinde en önemli parametrelerdir. Neyi, nasıl ve niçin yaptığını ve yaptıklarının doğruluğunu sorgulayan bir üniversite için kalite yönetimi vazgeçilmezdir. Sürekli iyileşme hedefinde olan üniversitemiz, tüm birimlerinde kalite ve akreditasyon çalışmalarına özel bir önem vermektedir. İlk yılını tamamladığımız 2019-2023 stratejik planımız ile Karadeniz Teknik Üniversitesini yarışmacı bir üniversite kimliğine büründürmeyi amaçlamaktayız.

5018 sayılı Kamu Mali Yönetimi ve Kontrol Kanununun hesap verme sorumluluğu çerçevesinde Fakültemiz/Yüksekokulumuz birimlerinin katılımı ile hazırlanan 2021 Yılı Faaliyet Raporumuzu kamuoyunun bilgisine sunar, Fakültemiz/Yüksekokulumuz gelişmesine ve faaliyetlerin gerçekleşmesine katkı verenlere teşekkür ederim.

Saygılarımla,

Prof.Dr. Çetin CÖMERT
Bölüm Başkanı

I- GENEL BİLGİLER

A- Misyon ve Vizyon

Misyon

1. Bölüm lisans ve lisansüstü öğrencilerine Harita Mühendisliğinin gerektirdiği eğitim ve öğretimi vermek ve onların uluslararası eşdeğer niteliklerde mezunlar olarak yetişmesini sağlamak,
2. Nitelikli ve özgün araştırma ve yayınlar yaparak mesleğin ve bilimin gelişmesine katkıda bulunmak,
3. Mesleki konularda ulusal ve uluslararası gelişmeleri izleyerek ülke çıkarları doğrultusunda politikalar üretmek,
4. Ülkemiz ve çevremizin meslekle ilgili problemlerine çözüm üretmek,
5. Üniversiteler ve kamu kurumlarınca ihtiyaç duyulan akademik elemanları yetiştirmektir.

Vizyon

Ulusal ve uluslararası ortamlarda;

- Nitelikli mezunları,
- Araştırma ve yayınları,
- Ülke ve topluma kazandırdıkları

ile öne çıkan, seçkin ve lider bir bölüm olmaktır.

B- Yetki, Görev ve Sorumluluklar

Bölümün birim amiri Bölüm Başkanı olup yetki görev ve sorumlulukları 2547 nolu kanunla belirlenmektedir. Söz konusu yetki, görev ve sorumluluklar için 4.11.1981 tarihinde kabul edilen bu kanununun 21. Maddesi aşağıdaki hükümleri içermektedir:

“MADDE -21: Bir fakülte ya da yüksekokulda, aynı veya benzer nitelikte eğitim, öğretim yapan birden fazla bölüm bulunamaz.

Bölüm, bölüm başkanı tarafından yönetilir.

Bölüm başkanı; bölümün aylıklı profesörleri, bulunmadığı takdirde doçentleri, doçent de bulunmadığı takdirde yardımcı doçentler arasından fakültelerde dekanca, fakülteye bağlı yüksekokullarda müdürün önerisi üzerine dekanca, rektörlüğe bağlı yüksekokullarda müdürün önerisi üzerine rektörce üç yıl için atanır. Süresi biten başkan tekrar atanabilir.

Bölüm başkanı, görevi başında bulunamayacağı süreler için öğretim üyelerinden birini vekil olarak bırakır.

Herhangi bir nedenle altı aydan fazla ayrılmalarda, kalan süreyi tamamlamak üzere aynı yöntemle yeni bir bölüm başkanı atanır.

Bölüm başkanı, bölümün her düzeyde eğitim, öğretim ve araştırmalarından ve bölüme ait her türlü faaliyetin düzenli ve verimli bir şekilde yürütülmesinden sorumludur.”

C- Birime İlişkin Bilgiler

(Birimin tarihçesi, mevcut bölüm sayıları hakkında özet bilgi yazılır.)

1- Fiziksel Yapı

(Birimin kullanımında olan hizmet binası, taşıt aracı, varsa iş makineleri, telefon, faks, bilgisayar, yazıcı vb. varlıklara ilişkin faaliyet dönemi bilgilerine ve fiziki kaynakların elde edilmesi ve kullanımı hususunda izlenen politikalara yer verilir. Fiziki kaynaklara ilişkin bilgiler tablolaştırılarak rapora eklenir.)

1.1 Fakültesinin /Meslek Yüksekokulunun Taşınmazlarının Dağılımı (*)

Yerleşke Adı	Mülkiyet Durumuna Göre Taşınmaz Alanı (m ²)			Toplam (m ²)
	Üniversite	Hazine	Diğer	

*Merkez yerleşke dışında olan bütün birimler, tapu kayıtları esas alınarak ve bütçe hazırlık sürecindeki bilgilerle uyumlu olarak doldurulacaktır.

1.2 Kapalı Alanların Dağılımı (*)

Birimimize ait eğitim, araştırma, idari, sosyal, sağlık ve diğer hizmet alanların dağılımı aşağıda gösterilmiştir.

HARİTA MÜHENDİSLİĞİ	İDARİ ALANLAR				EĞİTİM ALANLARI			
	AKADEMİK		İDARİ		DERSLİK		AMFİ	
	Mekan Sayısı	m ²	Mekan Sayısı	m ²	Mekan Sayısı	m ²	Mekan Sayısı	m ²
	4	656	6	160	12	727	1	278
HARİTA MÜHENDİSLİĞİ	ARAŞTIRMA ALANLARI							
	LABORATUVARLAR				KÜTÜPHANE (Okuma Salonu)			
	Eğitim Labor.		Tematik Labor.					
	Mekan Sayısı	m ²	Mekan Sayısı	m ²	Mekan Sayısı	m ²	Mekan Sayısı	m ²
	6	628	1	110	1		1	32

HARİTA MÜHENDİSLİĞİ	SOSYAL ALANLAR							
	YEMEKHANE		ÖĞRENCİ KULÜPLERİ		KANTİN KAFETERYA		KONGRE-KONFERANS	
	Mekan Sayısı	m ²	Mekan Sayısı	m ²	Mekan Sayısı	m ²	Mekan sayısı	m ²

HARİTA MÜHENDİSLİĞİ	SAĞLIK ALANLARI		DİĞER HİZMET ALANLARI				DİĞER ALANLARI	
	SAĞLIK		DEPO		ARŞİV-ATÖLYE-AMBAR		SİRKÜLASYON-TESİSAT -wc	
	Mekan sayısı	m ²	Mekan sayısı	m ²	Mekan Sayısı	m ²	Mekan Sayısı	m ²
					1	23	8	169

*Kapalı Alan bilgileri "MEKSİS" ten alınan bilgiler doğrultusunda girilecek. MEKSİS bilgileri Yapı İşleri Teknik Daire Başkanlığından Biriminiz için detaylı olarak alınabilir.

1.3 Eğitim Alanlarının Teknolojik Donanımı

Birimimize ait eğitim alanlarının teknolojik donanımı aşağıda gösterilmiştir.

	Derslik Sayısı (Amfi+Sınıf), Bilgisayar Laboratuvarı	Projeksiyon Cihazı Olan Derslik, Bilgisayar Laboratuvarı sayısı	Dersliklerde ve Laboratuvarlarda Projeksiyon Cihazı Oranı (Projeksiyon Cihazı Olan Derslik, Laboratuvar Sayısı /Derslik, Laboratuvar Sayısı)*100
Derslik Sayısı (Amfi+Sınıf)	13	11	11/13*100=91
Bilgisayar Laboratuvarı ve Ders Verilen Diğer Lab.	1	1	1/1*100= 100
	Derslik Sayısı (Amfi+Sınıf), Bilgisayar Laboratuvarı	Akıllı Tahta Olan Derslik, Bilgisayar Laboratuvarı Sayısı	Dersliklerdeki Akıllı Tahta Oranı (Akıllı Tahtası Olan Derslik, Laboratuvar Sayısı / Derslik, Laboratuvar Sayısı)*100
Derslik Sayısı (Amfi+Sınıf)	-	-	0
Bilgisayar Laboratuvarı ve Ders Verilen Diğer Lab.	-	-	0

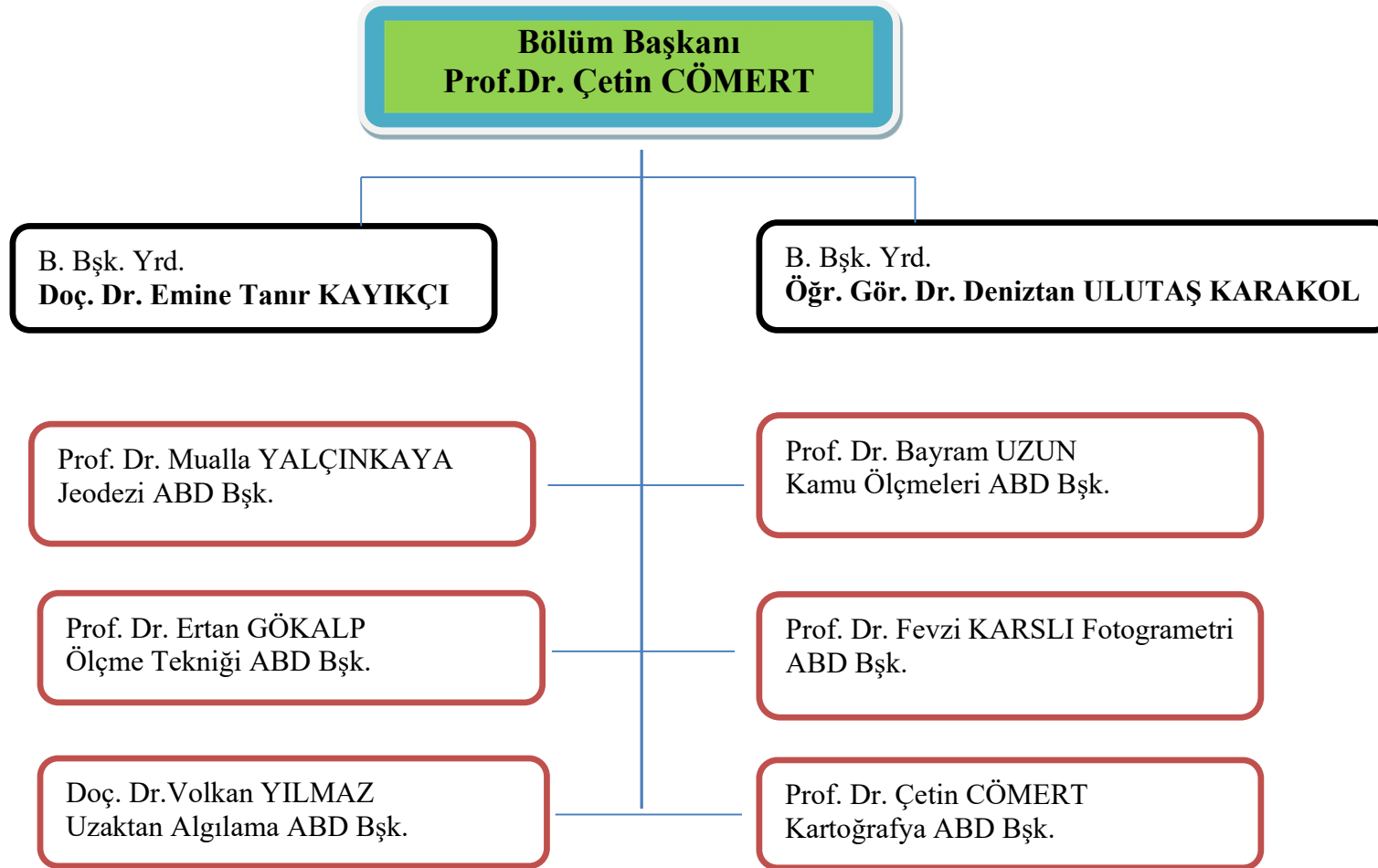
1.5 - Hizmet Alanları

1.5.1 Akademik/İdari Personel Hizmet Alanları (*)

	Sayısı(Adet)	Alanı(m ²)	Kullanan Sayısı (Kişi)
Akademik Personel Çalışma Odası	41	656	28
İdari Personel Çalışma Odası	6	160	5
Toplam	47	816	33

*1.2 Kapalı alanların dağılımı ile ilgili tablodaki veriler çelişmemelidir. MEKSİS 'te yer alan bilgiler karşılaştırılarak bütün alanlar dolduracaktır.Binaların ortak kullanılması durumunda bilgileri sadece bir birim verecektir.

2- Örgüt Yapısı



3 - Bilgi ve Teknolojik Kaynaklar

(Birimde bilişim sistemi, bilişim sisteminin faaliyetlere katkısı, karşılaşılan sorunlar, faaliyet raporu döneminde sistemde yapılan değişiklikler ile e-devlet uygulamalarına yer verilir. Ayrıca birimde bilişim sisteminin diğer birimlerin bilişim sistemleri ile uyumuna ve bilgi paylaşımına ilişkin bilgilere yer verilir.)

3.1 Kullanılan Bilişim Sistemleri (*)

Birimler	Bilişim Sisteminin Adı	Kullanıcı Sayı
Mali İşler	Harcama Yönetim Sistemi (HYS)	4
	Kamu Harcama ve Muhasebe Bilişim Sistemi (KBS)	4
Yönetim İşleri	Elektronik Belge Yönetim Sistemi	
	...	
Eğitim İşleri		

*Tüm Birimler tarafından doldurulacak.

3.2 Yazılımlar ve Bilgisayarlar (*)

Cinsi	Kullanımda Olan			Depoda Bulunan	Toplam
	İdari Amaçlı (Adet)	Eğitim Amaçlı (Adet)	Araştırma Amaçlı (Adet)		
Yazılım (Hazır program, lisans gibi)		4	-		4
Masa Üstü Bilgisayar		74	4		
Taşınabilir (Dizüstü) Bilgisayar					

*Edinme şekline bakılmaksızın taşınır (aynıyat) kayıtlarında yer alan bilgisayar sayıları yazılacak.

3.3 Diğer Bilgi ve Teknolojik Kaynaklar

Cinsi	İdari Amaçlı (Adet)	Eğitim Amaçlı (Adet)	Araştırma Amaçlı (Adet)	Cinsi	İdari Amaçlı (Adet)	Eğitim Amaçlı (Adet)	Araştırma Amaçlı (Adet)
Akıllı Tahta				Faks	1		
Projeksiyon		14		Fotoğraf mak.			
Slayt makinesi				Kameralar			
Tepegöz		1		Televizyonlar			
Episkop				Tarayıcılar	2		
Barkot Okuyucu				Müzik Setleri			

Baskı makinesi			Mikroskoplar			
Fotokopi makinesi	2		DVD'ler			
Optik Okuyucu	3		Güç Kaynağı			

*Tüm birimler tarafından dolduracaktır.

4- İnsan Kaynakları(*)

4.1 Akademik Personel

	2019	2020	2021
Profesör	7	6	9
Doçent	5	6	3
Doktor Öğretim Üyesi	8	7	8
Öğretim Üyeleri Toplamı	20	19	20
Öğretim Görevlisi	1	1	1
Araştırma Görevlisi	13	10	9
Öğretim Üyesi Dışındaki Akademik Personel Toplamı	14	11	10
Genel Toplam	34	30	30

*Tüm birimler tarafından dolduracaktır. (görevlendirme ile çalışanlar mevcutsa ayrıca tablonun altına açıklama yapılabilir.)

4.2 Öğretim Elemanına Düşen Öğrenci Sayısı

	2019	2020	2021
Bir Öğretim Üyesine Düşen Öğrenci Sayısı	50	40	25
Öğretim Elemanına Düşen Öğrenci Sayısı	100	80	50

4.3 Yabancı Uyruklu Akademik Personel

Yabancı Uyruklu Öğretim Elemanları

Unvan	Geldiği Ülke	Çalıştığı Bölüm
Profesör	-	-
	-	-
	-	-
Doçent	-	-
Doktor Öğretim Üyesi	-	-
Öğretim Görevlisi	-	-
	-	-
Toplam	-	-

*Tüm birimler tarafından dolduracaktır.

4.4 Diğer Üniversitelerde Görevlendirilen Akademik Personel

Adı ve Soyadı	Unvan	Bölümü	Görevlendirildiği Üniversite/Fakülte/Kurum	Tarihi	Kanun No
Volkan Yıldırım	Prof. Dr.	Harita M.	İstanbul Üniversitesi	28/09/2021	2547 40/d
Fevi Karanlı	Prof. Dr.	Harita M.	İstanbul Üniversitesi	28/09/2021	2547 40/d
Gülten Kara	Dr. Öğr. Ü.	Harita M.	İstanbul Üniversitesi	28/09/2021	2547 40/d
Deniztan Ulutaş Karakol	Dr. Öğr. Ü.	Harita M.	İstanbul Üniversitesi	28/09/2021	2547 40/d
TOPLAM					

*Tüm birimler tarafından dolduracaktır.

5-Sunulan Hizmetler

5.1 Eğitim Öğretim Hizmetleri

- Akademik Birimler, bünyelerinde yer alan bölümlerinin kuruluşu,
- Öğrenci kabul ve kayıt şartları,
- Mezunların istihdam alanları
- Akreditasyon çalışmaları gibi konular hakkında özet bilgi yazabilir.

5.1.1 Eğitim Öğretim Hizmeti Sunan Birimler

Fakülte/MYO	Program Adı	Eğitim Süresi
Mühendislik Fakültesi	Bilgisayar Mühendisliği	4
	Elektrik-Elektronik Mühendisliği	4
	Elektrik-Elektronik Mühendisliği (İngilizce)	4
	Endüstri Mühendisliği	4
	Harita Mühendisliği	4
	İnşaat Mühendisliği	4
	İnşaat Mühendisliği (İngilizce)	4
	Jeofizik Mühendisliği	4
	Jeoloji Mühendisliği	4
	Maden Mühendisliği	4
	Makine Mühendisliği	4
	Metaller ve Malzeme Mühendisliği	4
	Yazılım Mühendisliği	4

*Tüm birimler tarafından kendi birimine ilişkin bilgiler esas alınarak güncelenecek.
Tablonun diğer kısmı silinebilir.

5.1.2 Öğrenci Sayıları (*)

I. Öğretim	Erkek	262
	Kız	134
	Toplam	396
II. Öğretim	Erkek	55
	Kız	12
	Toplam	67
Uzaktan Eğitim	Erkek	-
	Kız	-
	Toplam	-
Toplam Erkek		317
Toplam Kız		146
Genel Toplam		463

*Tüm birimler tarafından dolduracaktır.

5.1.3 Yabancı Dil Hazırlık Sınıfı Öğrenci Sayıları

Birim Adı	Yabancı Dil Eğitimi Gören Hazırlık Sınıfı Öğrenci Sayıları ve Toplam Öğrenci Sayısına Oranı								
	I. Öğretim			II. Öğretim			I. ve II. Öğretim Toplamı	Toplam Öğrenci	Yüzde*
	E	K	Top.	E	K	Top.	Sayı	Sayı	
Fakülteler	-	-	-	-	-	-	-	-	-
Yüksekokullar	-	-	-	-	-	-	-	-	-

*Yabancı dil eğitimi gören öğrenci sayısının toplam öğrenci sayısına oranı (Yabancı dil eğitimi gören I. ve II. Öğretim toplamı/Toplam öğrenci sayısı*100)

5.1.4 Öğrenci Kontenjanları ve Doluluk Oranları

Bölüm/Program	Genel Kontenjan	Toplam Yerleşen	Ek Kontenjan	Toplam Kayıt Olan	Doluluk Oranı
	60	16	8	24	100

*Tüm birimler tarafından dolduracaktır.

* Doluluk Oranı= Toplam Kayıt Olan/Toplam Yerleşen*100

5.1.5 Yüksek Lisans ve Doktora Programları (*)

Enstitülerdeki Öğrencilerin Yüksek Lisans (Tezli/ Tezsiz) ve Doktora Programlarına Dağılımı

Birim Adı	Program Sayısı	Yüksek Lisans Yapan Sayısı		Doktora Yapan Sayısı	Toplam
		Tezli	Tezsiz		
Harita Mühendisliği	3	60	-	33	93
Toplam					

*Tüm Enstitüler tarafından dolduracaktır.

5.1.6 Yabancı Uyruklu Öğrenciler(*)

Yabancı Uyruklu Öğrencilerin Sayısı ve Bölümleri

Bölüm	Kız	Erkek	Toplam
Harita mühendisliği	3	20	22
Toplam			

*Tüm birimler tarafından bölüm/program düzeyinde dolduracaktır.

5.1.7 Engelli Öğrenci Sayıları

Engel Türü	Erkek	Kız	Toplam
Görme Engelli	-	-	-
İşitme Engelli	-	-	-
Kronik Engelli	-	-	-
Fiziksel Engelli	-	-	-
Dil ve Konuşma Engelli	-	-	-
Dikkat Eksikliği	-	-	-
Diğer			

*Tüm birimler tarafından dolduracaktır.

5.1.8 Mezun Öğrenci Sayıları (2020-2021)

	Fakülteler	Yüksekokullar	Enstitüler		Meslek Yüksekokullar	Toplam
			Yükseklisans	Doktora		
I. Öğretim	111		9	3		123
II. Öğretim	120					120

Uzaktan Eğitim					
Toplam	231		9	3	243

*Tüm birimler tarafından dolduracaktır.

5.1.8.1 Kuruluşundan Bugüne Kadar Mezun Öğrenci Sayıları

Bölüm/Program	Kız	Erkek	Toplam
Harita Mühendisliği	1065	2974	4039
Toplam			

*Tüm birimler tarafından dolduracaktır.

5.1.9 Yatay Geçiş Sayıları

Bölüm/Program	Yatay Geçiş	Merkezi Yatay Geçiş	Merk. Yatay Geçiş ve Yatay Geçiş	Kurum İçi
	Gelen	Gelen	Giden	Geçiş yapan
	3	4	-	1
Toplam				

*Tüm birimler tarafından dolduracaktır.

5.3 Araştırma Hizmetleri

Üniversitemizin Araştırma politikası, 2019-2023 Stratejik Planında belirtilmiş olan “Yenilikçi Üretim İçin Araştırma Kapasitesini Geliştirmek” amacı doğrultusunda birimiz akademisyenleri tarafından yürütülen kurum içi ve kurum dışı projelere ilişkin bilgiler aşağıda sunulmuştur.

Bunun dışında birimizce yıl içerisinde gerçekleştirilen araştırma projesi hazırlama eğitimi, bilgilendirme vb. faaliyetler de yazılabilir.

5.3.1 2021 Yılı BAP Proje Bilgileri (*)

BİRİM ADI	2021 YILI İÇİNDE AÇILAN		ÖNCEKİ YILLARDAN DEVREDENLERLE BERABER TOPLAM	
	PROJE SAYISI	TOPLAM BÜTÇE (TL)	PROJE SAYISI	TOPLAM BÜTÇE (TL)
Harita Mühendisliği	1	20.000	22.000	42.000

Bu tabloya ait bilgiler BAP Biriminden alınabilir.

5.3.2 2021 Yılında Kabul Edilen BAP Projelerinin Türlerine Göre Dağılımı

PROJE TÜRÜ	PROJE SAYISI	PROJELERİN TOPLAM BÜTÇESİ (TL)
BAP01- Temel Araştırma Projesi	1	20. 000
BAP02- Hızlı Destek Projesi		
BAP03- Başlangıç Destek Projesi		
BAP04- Araştırma Altyapı Projesi		
BAP05-Yurt Dışı Araştırma Projesi		
BAP06-Lisansüstü Tez Projesi		
BAP07-Kamu-Üniversite Sanayi İşbirliği Araştırma Projesi		
BAP08-Öncelikli Alanlar Araştırma Projesi		
BAP09-Lisans Öğrenci Projesi		
BAP10 -Eş Finansmanlı Bilimsel Araştırma Projesi		
BAP11 Disiplinler Arası İşbirliği Projesi		
BAP12 Doktora Sonrası Araştırma Projesi		
TOPLAM		

***Tüm birimler tarafından dolduracaktır. Bu tabloya ait bilgiler BAP Biriminden alınabilir.**

5.3.3 2021 Yılı Kurum Dışı Proje Bilgileri

	Proje Sayısı	Projelerin Toplam Bütçesi
2021 Yılında açılan TÜBİTAK Projesi	-	-
2021 yılında Açılan Diğer (TAGEM, DOKA, DOKAP,BOREN, TÜSEB vb.)	1 (BIGG)	199.478

***Tüm birimler tarafından dolduracaktır.**

5.4 Kültür Hizmetleri (*)

.

Tiyatro ve Oyunlar	
Konser ve Müzikal	
Gösteri	
Söyleşi	

*(İlgili Birimler yaptıkları Tiyatro-sahne sanatları,halk oyunları ve konser gibi kültürel faaliyetler hakkında bilgileri yazabilir.

5.6 Öğrenci Kulüpleri Faaliyetleri

Kulübün Adı	Gerçekleştirilen Faaliyetler
Harita Kulübü	Zirai Drone kullanımında haritacılık faaliyetleri
	Tanışma kahvaltısı
	HKMO tanışma toplantısı - 17 Aralık 2021

5.7 Eğitim Öğretim ve Diğer İdari Faaliyetler

5.8 Talep, Şikayet ve İhbarlar

	CİMER/DENETLEME KURULU/REKTÖRLÜK/BÖLÜM			Açıklama
	Öğrenci	Personel	Diğer	
Şikayet	2			Pandemi döneminde staj ve Arazi uygulaması dersi ile ilgili şikayetler cevaplandı.
Talep/Öneri/Bilgi				
İhbar				
TOPLAM	2			

6-İç Kontrol ve Kalite Güvence Sistemi

6.1 Yönetim ve İç Kontrol Sistemi

6.1.1 İç Kontrol

Üniversite İç Kontrol Eylem Planı kapsamında mevcut durum ve 2021 yılındaki yılı içerisinde gerçekleştirilen faaliyetler aşağıdaki tabloda gösterilmiştir.

	STANDARTLAR	GERÇEKLEŞTİRİLEN EYLEMLER
KONTROL ORTAMI	Standart 1: Etik Değerler ve Dürüstlük	<ul style="list-style-type: none"> Yıl içerisinde yeni atanarak göreve başlayan ...akademik personele “Etik Sözleşme” imzalatılarak özlük dosyalarına konuldu. Etik İlkeler güncellenerek WEB sayfasına konuldu.
	Standart 2: Misyon, Organizasyon Yapısı ve Görevler	<ul style="list-style-type: none"> Ünvan bazlı (Bölüm başkanı, Daire Başkanı, Şube Müdürü, Memur vb.) “görev tanımı” tebliğ edildi. Organizasyon yapısı, güncellenerek duyuruldu.
	Standart 3: Personelin Yeterliliği ve Performansı	<ul style="list-style-type: none"> Personelin yeterliliği ve performansını arttırmak amacıyla Genel Sekreterlik tarafından düzenlenen Memur Akademisi eğitim programlarına personelin katılımı sağlandı. 2021 yılı içerisinde Birimizde görevli ... personel Görevde Yükselme ve Ünvan Değişikliği sınavına başvurmuştur.
	Standart 4: Yetki Devri (Yetki Devretme, İmza Yetkisi)	<ul style="list-style-type: none"> İmza Yetkisi: Fakülte Sekreterimaaş, özlük hakları, teklif mektupları, öğrenci transkriptleri, ders planları, diploma gibi belgelerinin aslı gibi yapıp imzalanma yetkisi verildi.
RİSK DEĞERLENDİRME	Standart 5: Planlama ve Programlama	<ul style="list-style-type: none"> 2019-2023 dönemi stratejik plan için, veri girişi düzenli olarak yapılmıştır, birimiz sorumluluğunda olan hedeflere ilişkin birim içi değerlendirme toplantıları gerçekleştirilmiştir.
	Standart 6: Risklerin Belirlenmesi ve Değerlendirilmesi	<ul style="list-style-type: none"> Üniversitemiz Risk Strateji Belgesi hazırlık çalışmalarına katkı verilmiş olup, Birimiz Birim Risk Koordinatörü ve Risk Değerlendirme Çalışma Grubu oluşturulmuş/güncellenmiştir. Risk tespiti ve değerlendirme çalışmaları yapılmış/yapılmaktadır. Risk kayıt formu oluşturulmuş ve riskler raporlanmıştır.
KONTROL FAALİYETLERİ	Standart 7: Kontrol Stratejileri ve Yöntemleri	<ul style="list-style-type: none"> Birimimizin yılı bütçesi; birim bütçe tavanları, önceki yıl harcamaları, hizmet genişlemeleri ve personel/öğrenci sayıları varsa bütçe gelir tahminleri esas alınarak yapılmıştır. Süreç ve risk değerlendirme çalışmalarını desteklemek amacıyla ... yeni iş akışı hazırlanarak web sayfasına konuldu. Birimlerimiz Harcama Yetkililerince Taşınır Yönetim hesabı hazırlık kapsamında yıl sonu sayımı yapılmakta ve ilgili tutanaklar tutulmaktadır.
	Standart 8: Prosedürlerin Belirlenmesi	Genel Sekreterlik Koordinatörlüğünde hazırlanan prosedürlere birimiz hazırlanarak yayımlandı.
	Standart 9: Görevler Ayrılığı	<ul style="list-style-type: none"> 2021 yılında mali karar ve işlemlerin onaylanması, uygulanması, kaydedilmesi ve kontrol edilmesi görevleri mevcut personel arasında paylaştırılarak, yeni Piyasa Fiyat Araştırma Komisyonu, Demirbaş ve Sarf Malzemesi Muayene ve Kabul Komisyonu ile Taşınır Sayım Kurulu oluşturuldu/güncellendi.

KONTROL FAALİYETLERİ	Standart 10: Hiyerarşik Kontroller	<ul style="list-style-type: none"> Yıl içerisinde yapılan toplam ... adet yazılı talep, öneri, şikayet ve ihbar incelendi, tanesi sonuçlandırıldı.
	Standart 11: Faaliyetlerin Sürekliliği	<ul style="list-style-type: none"> Vekil Personel Listesi güncellendi, personele duyuruldu.
	Standart 12: Bilgi Sistemleri Kontrolleri	<ul style="list-style-type: none"> Veri kaybına karşı bilgileri yedekleme ve lisanslı virüs programı (ESET ENDPOINT SECURITY) kullanma gibi koruyucu tedbirler alındı. Bilgi sistemlerini kullananak, veri girişi yapacak uygun personele görevleri resmi yazı ile bildirildi. Görevden ayrılan, veya görev yeri değişen personelin yetkileri kaldırıldı, yeni göreve başlayanlara yetki verildi. Yeni uygulamaya giren bilgi sistemleri için de uygun personele yetki verildi.
BİLGİ VE İLETİŞİM	Standart 13: Bilgi ve İletişim	<ul style="list-style-type: none"> Üniversitemiz tarafından ve diğer kamu kurumları tarafından geliştirilen lisanslı yazılımların yetki verilen kişiler tarafından kullanılması sağlandı. Birim web sayfamızın sürekli olarak güncel tutulmasının sağlayacak şekilde veri giriş sorumluları tanımlanmış ve web güncelliğinde güvence sağlanmıştır. Üniversitemizde kullanılan personel/öğrenci sayısı gibi yazılımların entegrasyonu ile birimize ait veriler yetki sınırları dahilinde takip edilebilmektedir.
	Standart 14: Raporlama	<ul style="list-style-type: none"> Birimimize ait faaliyet raporu, vb. raporlar web sayfasından yayımlanarak, kamuoyu ile paylaşıldı. 2019-2023 Stratejik Planında birimiz sorumluluğunda yer alan hedeflerin gerçekleşme sonuçları da birimizce değerlendirilmekte ve faaliyet raporu ile raporlanmaktadır.
	Standart 15: Kayıt ve Dosyalama Sistemi	<ul style="list-style-type: none"> ELEKTRONİK BELGE YÖNETİM SİSTEMİ (EBYS) ile 2021 yılı içerisinde Fakülte/MYO kurum içi yazışma yapıldı. 2021 yılında "Memur Akademisi" kapsamında yapılan EBYS ve Resmi Yazışma Esasları konulu eğitimlere personelimizin katılımı sağlanmıştır.
	Standart 16: Hata, Usulsüzlük ve Yolsuzlukların Bildirilmesi	<ul style="list-style-type: none"> Mali konularla ilgili olarak işlem gerçekleştirildi. Geri bildirim araçlarından "Bize Yazın" arayüzü ile birimize ulaşan kadar şikayet, görüş sınıflandırılarak ilgili birimlerce değerlendirilmiştir.
İZLEME	Standart 17: İç Kontrolün Değerlendirilmesi	<ul style="list-style-type: none"> Üniversite tarafından yapılan personel/ öğrenci anketine personelin ve öğrencinin katılımını sağlamak için gerekli duyuru ve bilgilendirmeler yapılmıştır. Uyum eylem planı kapsamında yürütülen faaliyetler bu raporla paylaşıldı.
	Standart 18: İç Denetim	<ul style="list-style-type: none"> İÇ DENETİM: 2021 yılı içerisinde Fakültede/ MYO da herhangi bir denetim veya izleme faaliyeti yapıldı/yapılmadı. Yapıldı ise, bulgular ve izleme sonuçları özetlenecek. DIŞ DENETİM: 2020 yılında gerçekleştirilenmali işlemle ilgili Sayıştay Denetçileri tarafından herhangi bir sorgu alınmadı.

6.1.2 Düzenlenen ve Katılım Gerçekleştirilen Eğitimler

Biriminiz tarafından gerçekleştirilen kurumsal veya sadece birim personelinize yönelik kişisel/mesleki gelişim eğitimleri hakkında

Üniversitemiz Memur Akademisi kapsamında gerçekleştirilen eğitimlere ilişkin eğitim konusu, eğitime katılım gerçekleştirilen biriminiz personel sayısı bilgileri yazılabilir.

6.2- Kalite Güvence Sistemi

KTÜ Kalite Güvence Sistemi Yönergesi kapsamında Birim Kalite Komisyonu teşkil edilmiştir.

Üniversitemizin Kurumsal Akreditasyon Programı hazırlıkları kapsamında biriminizce yürütülen faaliyetler,

Kalite süreçlerinin iyileştirilmesi (Eğitim-Öğretim, Araştırma Geliştirme, Toplumsal Katkı ve Yönetim Sistemi) kapsamındaki çalışmalar,

Birim Kalite Komisyonunun biriminiz personeline yönelik varsa eğitimler,

Mezunlarla yapılan toplantı vb. bilgiler,

Alınan iyileştirme kararları hakkında özet bilgiler,

Birim Danışma Kurulu toplantısı yapıldı ise özet bilgi,

Kalite Komisyonunuz tarafından alınan Geri bildirim mekanizmaları ve geri bildirim sonucu gerçekleştirmiş olduğunuz faaliyetler

Biriminizce anket çalışması yapılmışsa özet bilgilere yer verilecektir.

KAP Kapsamında Lisans ve lisans üstü bilgi paketlerinin güncelleme çalışmaları yapılmıştır. Nisan 2021 de Birim danışma kurulu toplantısı yapılmış, Bölümün Yeni Eğitim Planı çalışmaları konusunda bilgi verilmiştir. Anketler kapsamında her yıl sonunda "yeni mezun anketi" yapılarak Program Çıktılarının sağlanması noktasında yeni mezunların görüşleri toplanmakta ve bu görüşler Eğitim geliştirme komisyonu ve Kalite Komisyonu tarafından değerlendirilmektedir. Bu anketlerde öğrenciler çok önemli geri dönüşler sağlamaktadır.

II- STRATEJİK PLAN AMAÇ ve HEDEFLER

A- KTÜ 2019-2023 Stratejik Planı Amaç ve Hedefler

AMAÇ	Amaç 1- Eğitim-öğretimde kaliteyi geliştirerek değişime ve gelişime açık öğrenciler yetiştirmek ve mezun etmek.	
	Hedef 1. 1	Eğitim programlarının niteliği geliştirilecektir.
	Hedef 1. 2	Eğitim-öğretim altyapısı iyileştirilecektir.

Hedef 1. 3	Öğretim elemanı niteliği artırılacaktır.
Hedef 1. 4	Öğrenci niteliği artırılacaktır.
Amaç 2- Yenilikçi üretim için araştırma kapasitesini geliştirmek.	
Hedef 2. 1	Girişimcilik ve yenilikçilik kültürü ile sanayi iş birliği geliştirilecektir.
Hedef 2. 2	Araştırmacı insan kaynağı geliştirilecektir.
Hedef 2. 3	Araştırma altyapısı geliştirilecektir.
Hedef 2. 4	Uygulama ve Araştırma Merkezleri daha etkin hâle getirilecektir.
Amaç 3- Kurumsal kapasiteyi artırmak ve kurumsal kültürü yaygınlaştırmak.	
Hedef 3. 1	Kurumsal memnuniyet ve aidiyet duygusu geliştirilecektir.
Hedef 3. 2	Mezunlarla iletişim ve iş birliği güçlendirilecektir.
Hedef 3. 3	Kalite kültürü yaygınlaştırılacaktır.
Amaç 4- Toplumsal sorunlara duyarlı ve çözüm odaklı üniversite olmak.	
Hedef 4. 1	Toplumsal sorunlara yönelik faaliyetler artırılacaktır.
Hedef 4. 2	Bilginin topluma yayılması artırılacaktır.
Hedef 4. 3	Sağlık alanında tanı, tedavi ve bakım süreçlerinde hizmet kalitesi artırılacaktır.
Amaç 5- Uluslararasılaşmak	
Hedef 5. 1	Değişim programları etkin hale getirilecektir.
Hedef 5. 2	Uluslararası iş birliği süreçleri geliştirilecektir.
Hedef 5. 3	Yabancı dilde eğitim veren programların sayısı artırılacaktır.
Hedef 5. 4	Uluslararası görünürlülük daha da artırılacaktır.

B. 2019-2023 Stratejik Plan 2021 Yılı İzleme ve Değerlendirmesi

Üniversitemizin 2019-2023 Stratejik Planının üçüncü uygulama yılı tamamlanmıştır. Plan içerisinde birimimizin sorumlu olduğu hedefler (göstergelerle izlenen) ile ilgili faaliyetlere ilişkin bilgiler aşağıdaki tabloda verilmiştir.

Stratejik Plan Veri Girişi sisteminde Dekanlık/Müdürlük şifresi ile giriş yapıldığında "**Birim Karneleri ve Değerlendirme**" bölümü esas alınarak, sorumlu olduğunuz göstergelere ilişkin bilgiler girilecektir.

Amaç1-Eğitim-öğretimde kaliteyi geliştirerek değişime ve gelişime açık öğrencileri yetiştirmek ve mezun etmek.		
Eğitim programlarının niteliği geliştirilecektir.	2020	2021
Akredite olan lisans programlarının toplam lisans program içindeki oranı (Akreditasyon)	-	2021-2026
Disiplinlerarası lisansüstü program sayısı	-	
Müfredatları konu alan dış paydaşlarla yapılan toplantı sayısı	-	1
Eğitim-öğretim altyapısı iyileştirilecektir.		
Öğrenci serbest çalışma alanı (m ²)	100	
Öğretim elemanı niteliği artırılabacaktır.		
Öğretim üyesi başına düşen yayın (SCI, SSCI-exp, AHCI) sayısı	1	1
Eğiticilerin eğitimine katılan öğretim üyesi sayısı	-	-
Yurtdışı bilimsel etkinlikler için yapılan akademisyen görevlendirme sayısı	-	-
Öğrenci niteliği artırılabacaktır.		
Kurum dışı ödüllendirilen öğrenci sayısı	-	
Öğrencilerin kişisel ve mesleki gelişimlerine yönelik düzenlenen etkinlik sayısı	-	
Öğrenciler tarafından (Ön lisans, lisans, lisansüstü) başvuru yapılan kurum dışı proje sayısı	-	
Amaç 2- Yenilikçi üretim için araştırma kapasitesini geliştirmek.		
Girişimcilik ve yenilikçilik kültürü ile sanayi işbirliği geliştirilecektir.		
Üniversite-Sanayi İş birliği kapsamında yapılan proje sayısı (içerisinde bir sanayi kuruluşunun yer aldığı TÜBİTAK, AB, Bakanlıklar, kontratlı ve benzeri projeler)	-	
Üniversite-Sanayi İş birliği kapsamında yürütülen lisansüstü tez sayısı	-	
Araştırmacı insan kaynağı geliştirilecektir.		
Kamu kurumları veya özel sektör tarafından fonlanan toplam kurum dışı proje sayısı (TÜBİTAK, AB, DOKA, DOKAP, TAGEM, Sektör Kontratlı, Bakanlık, BAP 08 ve benzeri)		

Lisansüstü (tezli yüksek lisans +doktora) öğrenci sayısının toplam öğrenci (ön lisans, lisans, tezli ve tezsiz yüksek lisans ile doktora) sayısına oranı		
Yıllık (ulusal + uluslararası) patent belge sayısı		
YÖK 100/2000 doktora burs programına kayıflı öğrenci sayısı		
Araştırma altyapısı geliştirilecektir.		
Akredite olan altyapı (laboratuvar vb.) sayısı	-	
Kurum dışı destek, bağış vb. katkı alan altyapı (UYGAR, laboratuvar vb.) sayısı	-	
Kütüphane veri tabanı sayısı	-	
Kurum içi (BAP) desteklenen altyapı proje sayısı	-	
Uygulama ve Araştırma Merkezleri (UYGAR) daha etkin hâle getirilecektir.		
UYGAR'lar tarafından yapılan etkinlik (eğitim, seminer, konferans) sayısı	-	
UYGAR'lar tarafından yürütülen (kurum içi veya kurum dışı) proje sayısı	-	
Akredite olan veya Kalite Belgesi alan UYGAR sayısı	-	
UYGAR'lar tarafından dış paydaşlarla yapılan toplantı/ziyaret sayısı	-	
Kurumsal kapasiteyi artırmak ve kurumsal kültürü yaygınlaştırmak.		
Kurumsal memnuniyet ve aidiyet duygusu geliştirilecektir.		
Personeli bir araya getiren sosyal etkinlik sayısı	-	
Mezunlarla iletişim ve işbirliği güçlendirilecektir.		
Mezunlarla yapılan toplantı sayısı	-	
Toplumsal sorunlara duyarlı ve çözüm odaklı üniversite olmak.		
Toplumsal sorunlara yönelik faaliyetler artırılabilecektir.		
Belirli gün ve haftalara yönelik yapılan etkinlik sayısı	-	
Dezavantajlı gruplara yönelik yürütülen faaliyet sayısı	-	
Bilginin topluma yayılması artırılabilecektir.		
Sürekli Eğitim Uygulama ve Araştırma Merkezi tarafından topluma yönelik yürütülen eğitim sayısı	-	
Uzaktan Eğitim Uygulama ve Araştırma Merkezi tarafından topluma yönelik yürütülen eğitim sayısı	-	
Toplumsal hizmetlere ait web sitelerinin ziyaretçi sayısı	-	
Sağlık alanında tanı, tedavi ve bakım süreçlerinde hizmet kalitesi artırılabilecektir.		
Acile başvuran hastaların memnuniyet oranı	-	
Ayaktan bakım alan/yatan hasta memnuniyet oranı	-	
Sağlık hizmeti çalışanı memnuniyeti oranı	-	
Çocuk Hastanesi ve Diş Hekimliği Fakültesi binasının hizmete açılması	-	
Kalite çalışmaları kapsamında sağlık çalışanlarına yönelik düzenlenen eğitim sayısı	-	

Uluslararası işbirliği süreçleri geliştirilecektir.		
Diğer üniversitelerle açılan uluslararası ortak program sayısı	-	
Yurt dışı üniversiteler, kurum ve kuruluşlar ile yürütülen faaliyet sayısı	-	
Yabancı dilde eğitim veren programların sayısı artırılacaktır.		
Eğitimini % 100 yabancı dilde yürüten program sayısı	-	
Yabancı dilde verilen ders sayısı	-	
Uluslararası görünürlük daha da artırılacaktır.		
Tanıtım amaçlı katılım sağlanan uluslararası fuar vb. etkinlik sayısı	-	
Yabancı uyruklu öğretim elemanı sayısı	-	
Yabancı uyruklu öğrenci sayısı	22	
Birimlerimiz tarafından düzenlenen uluslararası sempozyum vb. etkinlik sayısı	-	

Stratejik Plan Veri Girişi sisteminde Dekanlık/Müdürlük şifresi ile giriş yapıldığında "**Birim Karneleri ve Değerlendirme**" bölümü esas alınarak, sorumlu olduğunuz göstergelere ilişkin bilgiler girilecektir.

B- Performans Bilgileri**1- Bilimsel Faaliyet, Bilimsel Yayın ve Fikri Sınai Mülkiyet Hakları Bilgileri****1.1. Faaliyet Bilgileri****Kurum ve Diğer Kuruluşlar/ Üniversiteler Tarafından Düzenlenen Ulusal ve Uluslararası Bilimsel Toplantı Sayısı/Katılan sayısı**

	Biriminiz tarafından düzenlenen				Diğer Üniversiteler ve diğer kuruluşlar tarafından düzenlenen			
	Ulusal		Uluslararası		Ulusal		Uluslararası	
	Faaliyet/Etkinliğin Adı	Etkinliğe katılan yabancı akademisyen/araştırmacı sayısı	Faaliyet/Etkinliğin Adı	Etkinliğe katılan yabancı akademisyen/araştırmacı sayısı	Faaliyet/Etkinliğin Adı	Katılan Öğretim Elemanı Sayısı	Faaliyet/Etkinliğin Adı	Katılan Öğretim Elemanı Sayısı
Kongre					Türkiye Harita Bilimsel ve Teknik Kurultayı	2	International Scientific Research And Innovation Congress	2
					Türkiye Ulusal Jeodezi Komisyonu (TUJK) 2021 Yılı Bilimsel Toplantısı	4	International Congress Of Science Culture and Education	1
							FIG Working Week	7
							COST Action CA17134 WG2 Workshop	1
							Mediterranean Geosciences Union Annual Meeting	1
							The first workshop of the Inter-Commission Committee on Geodesy for Climate Research	3
							3. Uluslararası Şehir, Çevre ve Sağlık Kongresi	1

							Scientific Assembly of the International Association of Geodesy	2
Sempozyum							International Symposium on Multidisciplinary Studies and Innovative Technologies	2
Konferans							International Conference on Unmanned Aerial Systems in Geomatics	1
Eğitim Semineri								
Açık Oturum								
Söyleşi								
Toplam					2	6	10	21

1.1. Bilimsel Yayınlar ve Fikri Sinai Mülkiyet Haklarına İlişkin Bilgiler

Üniversitemizin Araştırma Politikası ve 2019-2023 Stratejik planında yer alan **“Eğitim-öğretimde kaliteyi geliştirerek değişime ve gelişime açık öğrenciler yetiştirmek ve mezun etmek..”** amacı altında yer alan **“Öğretim elemanı niteliği artırılacaktır.** hedefi doğrultusunda birimiz akademisyenlerine ait yıllar itibarı ile yayın bilgileri aşağıda sunulmuştur.

	2019	2020	2021
SCI, SSCI, AHCI indexlerinde yer alan KTU adresli yayınların	19	20	19
Öğretim Elemanı Başına Yayın Sayısı	1	1	1

*Tabloda istenen bilgiler Kütüphane Dokümantasyon Daire Başkanlığından (Beyhan Hanım/Zeki Bey) Biriminiz ve bölümleriniz/programlarınız itibarı ile alınabilir.

Üniversitemizin Araştırma Politikası ve 2019-2023 Stratejik planında yer alan **“Yenilikçi üretim için araştırma kapasitesini geliştirmek.”** amacı altında yer alan **“Araştırmacı insan kaynağı geliştirilecektir.** hedefi doğrultusunda birimiz akademisyenlerinin buluşçu ve başvuru/ ortak olarak bulunduğu Fikri Sinai Mülkiyet Haklarına ilişkin bilgiler aşağıda sunulmuştur.

BELGE TÜRÜ	2021 Yılı İçerisinde Tescillenen Sayı (Başvuru tarihi önceki yıllarda olup tescilli 2021 yılında olanlar da dahil)		BAŞVURU TÜRÜ	Sadece 2021 Yılında Yapılan Başvurular	
	ULUSAL	1		ULUSAL	
PATENT BELGE SAYISI	ULUSAL	1	PATENT BAŞVURUSU	ULUSAL	
	ULUSLARARASI			ULUSLARARASI	
FAYDALI MODEL	ULUSAL		FAYDALI MODEL BAŞVURUSU	ULUSAL	
	ULUSLARARASI			ULUSLARARASI	
TASARIM	ULUSAL		TASARIM BAŞVURUSU	ULUSAL	
	ULUSLARARASI			ULUSLARARASI	

*Tabloda istenen bilgiler Teknoloji Transferi Uygulama Araştırma Merkezinden Biriminiz itibarı ile alınabilir.

1.3 Ödüller

*		Ödül Adı ve Derecesi	Ödülü Veren Kurum/Kuruluş
AKADEMİK PERSONELİN ALDIĞI ÖDÜL SAYISI (Öğretim elemanının, kadrosunun bulunduğu kurum tarafından verilenler hariç.)	ULUSAL	1-En İyi Kısa Video Sunum Ödülü (1)	TMMOB Harita Ve Kadastro Mühendisleri Odası
		2- En İyi Proje (1)	ŞEHİR ÖDÜLLERİ, Yaşayan Şehirler Platformu
	ULUSLARARASI	1-	
		2-	
**		Ödül Adı ve Derecesi	Ödülü Veren Kurum/Kuruluş
KURUM DIŞI ÖDÜLENDİRİLEN ÖĞRENCİ SAYISI	ULUSAL	1-	
		2-	
	ULUSLARARASI	1-	
		2-	

* Bu gösterge Stratejik plan sisteminde A6.01.05 kodu ile bulunmaktadır.

**Bu gösterge Stratejik plan sisteminde A1.04.1 kodu ile bulunmaktadır

IV- KURUMSAL KABİLİYET ve KAPASİTENİN DEĞERLENDİRİLMESİ

Üstünlükler

- Bölümün bağımsız bir binasının olması,
- İyi yetişmiş bir akademik kadroya sahip olması,
- Mezunlarının kolayca iş sahibi olmaları dolayısıyla tercih edilen bir bölüm olması,
- Bölümce yürütülen ulusal düzeydeki proje sayılarının ve uluslararası proje katılımlarının (2019 yılı sonunda gerçekleşen dört adet COST proje katılımı mevcuttur.) iyi düzeyde bulunması ve Bölüm öğretim üye ve yardımcılarının Bölümce daha çok proje yürütülmesi bağlamında istekli olmaları,
- Ölçme laboratuvarının nispeten iyi bir donanım altyapısına sahip olması.
- İş süreçlerinde belirli dijital (elektronik altyapıların kullanımda olması) bys ve ebys gibi. Son dönemde bu tür sistemlere elektronik ortamda staj başvuru ve yönetimi sistemi eklenmesi de çok olumlu bir gelişme olmuştur.

Zayıflıklar

- Bütün Anabilim Dallarında bazında araştırma görevlisi sayısının yetersizliği,
- Bazı Anabilim Dallarında öğretim üyesi sayısının yetersizliği.
- Bölüm içi Wi-fi ağı yetersizliği,
- Öğrenci kontenjanlarının yüksekliği. (2021’de düşüş olmuştur. 24 öğrenci kayıt yaptırmıştır)
- İngilizce hazırlık sınıfı ve %30 İngilizce zorunlu programının kaldırılmış olmasının özellikle ERASMUS gibi öğrenci değişim programları vasıtasıyla bölüme yurtdışından gelen öğrenciler bakımından olumsuz etkisi. 2000-2013 arası uygulanmış olan %30 İngilizce programında Litvanya ve Letonya gibi ülkelerden yıllık ortalama 3-5 öğrenci gelişi oluyordu.
- Yersel lazer tarayıcı, drone gibi bazı donanımların eksikliği.
- Yukarıda üstünlük olarak söz edilen dijital altyapılar bulunmakla birlikte bunlara yenilerinin eklenmesinde yeterince hızlı gidilmemesi.
- Birim Faaliyet Raporu gibi bazı raporların mevcut veri girişlerinden (örn. stratejik plan veri girişlerinden) otomatik olarak üretilmesini sağlayan yazılımların üretilmesi.

Fırsatlar

- Bu yıl içinde başlatılan COST projelerine dahil olunma süreci ile yeni işbirlikleri ve proje kanallarının artırılacak olma olasılığı
- Coğrafi Bilgi Sistemleri ve Konumsal Veri Altyapılarına olan ihtiyacın her geçen gün artıyor olması Bölümün yerel yönetimler ve ülke genelinde yürütülecek ilgili projelere katkı koyma olasılıkları artmıştır.
- Bölümün kapsamı alanında bulunan alanlarda kamu kurumlarının ve yerel yönetimlerin ve olası diğer kesimlerin proje ihtiyaçlarının artıyor ve önümüzdeki yıllarda da artacak olması.

Tehditler

- Bütün Anabilim Dallarında bazında araştırma görevlisi sayısının yetersizliği ve ilgili stratejik planlama kararlarının birim düzeyinde alınabiliyor olmayışı.

V- ÖNERİ VE TEDBİRLER

(Bu başlık altında, faaliyet yılı sonuçlarından, genel ekonomik koşullar ve beklentilerden hareketle, birimin yapmayı planladığı değişiklik önerilerine, karşılaşılabileceği risklere ve bunlara karşı alınması gereken tedbirlere ilişkin genel değerlendirmelere yer verilir.)-----

Bölümün son üç yılda en önemli hedeflerinden biri olarak gördüğü Yeni Eğitim Planı (YEP) ve %30 İngilizce programına geçişte gereksiz bir gecikme yaşanmıştır. YEP'in 2022-2023 eğitim-öğretim döneminde yürürlüğe girmesi için gerekli önlemler alınacaktır.

Ölçme bilgisi laboratuvarının en alt katta olması nedeniyle aletlerde rutubet kaynaklı sorunlar yaşanmaktadır, bu sorunun çözümü için yeni bir mekan üzerinde düşünülmektedir.

2021 yılı içerisinde Rektörlük makamına teklif edilen lisanslı yazılım satın almalarının sonuçlandırılması gerekir.

Yukarıda söz edilen "dijital altyapılar" bağlamında, birim faaliyetlerine yönelik birim ile ilgili süreçlerle ilgili bilgi depolamasında da bu altyapıların kullanılması uygulamasına bir an önce geçilmelidir. İlgili toplantılarda KTÜ Dijital Ofis' in sorumluluğunda yerine getirmesi gereken işler olarak tarafımızca bir süreden beri dile getirilen bu konu göz ardı edilmemelidir.

Bu konuda bir örnek, MÜDEK süreçlerinin yönetilmesinin bu altyapılar üzerinden yürütülmesi ve bu sayede ilgili zaman kayıplarının önüne geçilmesidir. Daha da detaylandırmak gerekirse Bölüm PUKÖ döngüleri gereği yapılması gereken "dönem sonu başarı durumu değerlendirme toplantıları" öncesinde bütün ilgili evrakların (örn. "ders sonu raporlarının") bu altyapının bir bileşeni olan "bölüm veri tabanı"nda ilgili klasöre öğretim üyeleri tarafından, toplantı öncesinde dijital olarak yüklenerek toplantıya gelinmesi, hem toplantıların daha verimli geçmesini, hem de daha sonraki MÜDEK süreçlerinde bu belgelerin hazır olmuş olması ve MÜDEK sürecinde bu evrakların hazır hale getirilmesi için geleneksel işleyişte olduğu gibi tekrardan zaman harcanmamasını sağanmış olacaktır. Ülkemizdeki bütün üniversiteler için geçerli olduğu düşünülen "araştırmaya yeterince zaman ayırılamaması" sorunu bakımında bu tür zaman kazandırıcı yaklaşımlar, hayati öneme haiz, çok kritik, stratejik ve bu nedenle üniversite üst yönetimlerince "acilen öncelik verilmesi gereken" konular olmalıdır.

İÇ KONTROL GÜVENCE BEYANI

Harcama yetkilisi olarak yetkim dâhilinde; Bu raporda yer alan bilgilerin güvenilir, tam ve doğru olduğunu beyan ederim.

Bu raporda açıklanan faaliyetler için idare bütçesinden harcama birimimize tahsis edilmiş kaynakların etkili, ekonomik ve verimli bir şekilde kullanıldığını, görev ve yetki alanım çerçevesinde iç kontrol sisteminin idari ve mali kararlar ile bunlara ilişkin işlemlerin yasallık ve düzenliliđi hususunda yeterli güvenceyi sağladığını ve harcama birimimizde süreç kontrolünün etkin olarak uygulandığını bildiririm.

Bu güvence, harcama yetkilisi olarak sahip olduğum bilgi ve değerlendirmeler, iç kontroller, iç denetçi raporları ile Sayıştay raporları gibi bilgim dâhilindeki hususlara dayanmaktadır.

Burada raporlanmayan, idarenin menfaatlerine zarar veren herhangi bir husus hakkında bilgim olmadığını beyan ederim. (Trabzon-../01/2022)

İmza
Ad-Soyad
Unvan

MÜHENDİSLİK FAKÜLTESİ ARAŞTIRMACI BİREYSEL PERFORMANS TABLOSU													
Unvan / Ad, Soyad: Prof. Dr. Çetin Cömert					2020			2021			Toplam Sayı		
Bölüm: Harita Mühendisliği Bölümü													
WOS Researcher ID		ORCID		Güncel H İndeksi									
AAK-5392-2021		0000-0002-2019-6990		WOS: 5	SCOPUS: 4	Google Scholar: 11							
MAKALE	Uluslararası	SCI-E				1			Q1:	Q2:	Q3:	Q4:	1
		Diğer											
	Ulusal	TR Dizin				3						3	
		Diğer							1			1	
TEBLİĞ	Uluslararası							2			2		
	Ulusal												
ATIF SAYISI (WOS)					3			6			9		
					Başlayan	Devam Eden	Tamamlanan	Başlayan	Devam Eden	Tamamlanan			
PROJE*	Uluslararası	İkili/Çoklu İşbirliği Projeleri											
		AB Projeleri											
		Diğer Projeler											
	Ulusal	TÜBİTAK	Temel Araştırma (1001, 1003, 1004, 1007, 3501 vb.)				1			1		1	
			Hızlı destek, Teknolojik ve Eğitim (1000, 1002, 1005, 3001, 2237 vb.)										
			Sanayi İşbirliği projeleri (1501, 1505, 1507, 1602, 1011, 2244 vb.)										
			Araştırma Bursları (2219, 2218 vb.)										
		Kamu Kurumları ile Yapılan Projeler (Ulaştırma ve Altyapı Bakanlığı, Tarım Bakanlığı vb.)											
	KTÜ-BAP				1			1	1		2		
	Ar-Ge Onayı Almış Döner Sermaye Projeleri												
	Diğer Projeler (KOSGEB, TUSAŞ, Kalkınma Ajansı, DSI, BOREN, vb.)												
HAKEMLİK	Dergi Hakemliği	Uluslararası (SCI-E)			1			1			2		
		Ulusal (TR Dizin)											
	Proje Hakemliği	Uluslararası											
		Ulusal											
KİTAP	Uluslararası				Kitap	Kitap Bölümü		Kitap	Kitap Bölümü				
	Ulusal												
PATENT					İncelemeli	İncelemesiz	Faydalı Model	İncelemeli	İncelemesiz	Faydalı Model			
	Uluslararası												
	Ulusal												
ÖDÜL	Uluslararası												
	Ulusal												
AKADEMİK TEŞVİK PUANI													
Danışmanlık Yapılan Lisansüstü Öğrenci Sayısı		Yüksek Lisans			5			4					
		Doktora			7			5					
YÖK 100/2000 Doktora Programı Danışmanlığı													
TÜBİTAK 2244 - Sanayi Doktora Programı Danışmanlığı													
TÜBİTAK Lisans Projeleri Danışmanlığı (2209-A, 2209-B vb.)													
TUBİTAK Stajyer Araştırmacı Burs Programı Danışmanlığı													
Firma ve Diğer Kurum Danışmanlığı													
Firma Sahipliği ve Ortaklık Durumu (Teknokent vb.)													
Araştırma Grubu Üyelikleri (COST vb.)					Ulusal:	Uluslararası: 2		Ulusal:	Uluslararası: 2				

*Ulusal ve uluslararası projelerde ise Yürütücülük (Y), Araştırmacılık (A) ve Danışmanlık (D) dikkate alınmalıdır ve görev ne ise ona göre kodlama yapılmalıdır.

(Örneğin 1 Yürütücülük varsa 1Y, 2 Araştırmacılık varsa 2A şeklinde) Not: Bu tablo her bir öğretim elemanı için ayrı ayrı doldurularak Birim Faaliyet Raporunun sonuna eklenecektir. Akademik Kurul toplantısında verilecek ödüller bu tablolardan elde edilecek veriler kullanılarak belirleneceğinden verilerini doğruluğu oldukça önemli olup, sorumluluk ilgili Öğretim Elemanına aittir.

MÜHENDİSLİK FAKÜLTESİ ARAŞTIRMACI BİREYSEL PERFORMANS TABLOSU													
Unvan / Ad, Soyad: Prof. Dr. Mualla Yalçinkaya					2020			2021			Toplam Sayı		
Bölüm: Harita Mühendisliği													
WOS Researcher ID		ORCID		Güncel H İndeksi									
AAJ-7700-2021		0000-0001-5618-0416		WOS: 5	SCOPUS: 5	Google Scholar: 8							
MAKALE	Uluslararası	SCI-E				1 (Q2)			Q1:	Q2:	Q3:	Q4:	1
	Uluslararası	Diğer											
TEBLİĞ	Uluslararası	TR Dizin											
	Uluslararası	Diğer											
ATIF SAYISI (WOS)													
					Başlayan	Devam Eden	Tamamlanan	Başlayan	Devam Eden	Tamamlanan			
PROJE*	Uluslararası	İkili/Çoklu İşbirliği Projeleri											
		AB Projeleri											
		Diğer Projeler											
	Ulusal	TÜBİTAK	Temel Araştırma (1001, 1003, 1004, 1007, 3501 vb.)				1	1			1	2	
			Hızlı destek, Teknolojik ve Eğitim (1000, 1002, 1005, 3001, 2237 vb.)										
			Sanayi İşbirliği projeleri (1501, 1505, 1507, 1602, 1011, 2244 vb.)										
			Araştırma Bursları (2219, 2218 vb.)										
		Kamu Kurumları ile Yapılan Projeler (Ulaştırma ve Altyapı Bakanlığı, Tarım Bakanlığı vb.)											
KTÜ-BAP													
Ar-Ge Onayı Almış Döner Sermaye Projeleri													
Diğer Projeler (KOSGEB, TUSAŞ, Kalkınma Ajansı, DSI, BOREN, vb.)													
HAKEMLİK	Dergi Hakemliği	Uluslararası (SCI-E)											
		Ulusal (TR Dizin)											
HAKEMLİK	Proje Hakemliği	Uluslararası											
		Ulusal							1		1		
KİTAP	Uluslararası	Kitap											
		Kitap Bölümü											
KİTAP	Ulusal	Kitap											
		Kitap Bölümü											
PATENT	Uluslararası	İncelemeli	İncelemesiz	Faydalı Model	İncelemeli	İncelemesiz	Faydalı Model						
								1			1		
ÖDÜL	Uluslararası												
AKADEMİK TEŞVİK PUANI													
Danışmanlık Yapılan Lisansüstü Öğrenci Sayısı					Yüksek Lisans								
					Doktora			1					
YÖK 100/2000 Doktora Programı Danışmanlığı								1					
TÜBİTAK 2244 - Sanayi Doktora Programı Danışmanlığı													
TÜBİTAK Lisans Projeleri Danışmanlığı (2209-A, 2209-B vb.)													
TUBİTAK Stajyer Araştırmacı Burs Programı Danışmanlığı													
Firma ve Diğer Kurum Danışmanlığı													
Firma Sahipliği ve Ortaklık Durumu (Teknokent vb.)													
Araştırma Grubu Üyelikleri (COST vb.)					Ulusal: 1			Uluslararası: 1					

MÜHENDİSLİK FAKÜLTESİ ARAŞTIRMACI BİREYSEL PERFORMANS TABLOSU													
Unvan / Ad, Soyad: Prof. Dr. Bayram UZUN					2020			2021			Toplam Sayı		
Bölüm: Harita Mühendisliği													
WOS Researcher ID		ORCID		Güncel H İndeksi									
AAB-3322-2021		0000-0001-6492-6820		WOS: 7	SCOPUS: 6	Google Scholar: 14							
MAKALE	Uluslararası	SCI-E				2			Q1:	Q2: 1	Q3: 1	Q4:	4
	Uluslararası	Diğer											
MAKALE	Ulusal	TR Dizin							2			2	
	Ulusal	Diğer											
TEBLİĞ	Uluslararası							1			1		
	Ulusal												
ATIF SAYISI (WOS)					27			9			36		
					Başlayan	Devam Eden	Tamamlanan	Başlayan	Devam Eden	Tamamlanan			
PROJE*	Uluslararası	İkili/Çoklu İşbirliği Projeleri											
		AB Projeleri											
		Diğer Projeler											
	Ulusal	TÜBİTAK	Temel Araştırma (1001, 1003, 1004, 1007, 3501 vb.)										
			Hızlı destek, Teknolojik ve Eğitim (1000, 1002, 1005, 3001, 2237 vb.)										
			Sanayi İşbirliği projeleri (1501, 1505, 1507, 1602, 1011, 2244 vb.)										
			Araştırma Bursları (2219, 2218 vb.)										
		Kamu Kurumları ile Yapılan Projeler (Ulaştırma ve Altyapı Bakanlığı, Tarım Bakanlığı vb.)					2				2		
Ulusal	KTÜ-BAP												
	Ar-Ge Onayı Almış Döner Sermaye Projeleri												
Ulusal	Diğer Projeler (KOSGEB, TUSAŞ, Kalkınma Ajansı, DSI, BOREN, vb.)												
HAKEMLİK	Dergi Hakemliği	Uluslararası (SCI-E)			1			3			4		
		Ulusal (TR Dizin)											
HAKEMLİK	Proje Hakemliği	Uluslararası											
		Ulusal											
					Kitap	Kitap Bölümü		Kitap	Kitap Bölümü				
KİTAP	Uluslararası												
	Ulusal												
PATENT	Uluslararası				İncelemeli	İncelemesiz	Faydalı Model	İncelemeli	İncelemesiz	Faydalı Model			
	Ulusal												
ÖDÜL	Uluslararası												
	Ulusal												
AKADEMİK TEŞVİK PUANI					48.34			35.33			83.67		
Danışmanlık Yapılan Lisansüstü Öğrenci Sayısı	Yüksek Lisans			0			2			2			
	Doktora			2			2			4			
YÖK 100/2000 Doktora Programı Danışmanlığı													
TÜBİTAK 2244 - Sanayi Doktora Programı Danışmanlığı													
TÜBİTAK Lisans Projeleri Danışmanlığı (2209-A, 2209-B vb.)													
TUBİTAK Stajyer Araştırmacı Burs Programı Danışmanlığı													
Firma ve Diğer Kurum Danışmanlığı								1			1		
Firma Sahipliği ve Ortaklık Durumu (Teknokent vb.)													
Araştırma Grubu Üyelikleri (COST vb.)					Ulusal:	Uluslararası:		Ulusal:	Uluslararası:				

MÜHENDİSLİK FAKÜLTESİ ARAŞTIRMACI BİREYSEL PERFORMANS TABLOSU															
Unvan / Ad, Soyad: Prof. Dr. Ertan GÖKALP					2020			2021			Toplam Sayı				
Bölüm: Harita Mühendisliği															
WOS Researcher ID		ORCID		Güncel H İndeksi											
AAT-3416-2020		0000-0002-3157-9188		WOS:5	SCOPUS:5	Google Scholar:9									
MAKALE	Uluslararası	SCI-E									Q1: 1	Q2:	Q3:	Q4:	1
	Uluslararası	Diğer													
MAKALE	Ulusal	TR Dizin													
	Ulusal	Diğer													
TEBLİĞ	Uluslararası														
	Ulusal														
ATIF SAYISI (WOS)					9			19			28				
PROJE*	Uluslararası	İkili/Çoklu İşbirliği Projeleri			Başlayan	Devam Eden	Tamamlanan	Başlayan	Devam Eden	Tamamlanan					
		AB Projeleri													
		Diğer Projeler													
	Ulusal	TÜBİTAK	Temel Araştırma (1001, 1003, 1004, 1007, 3501 vb.)												
			Hızlı destek, Teknolojik ve Eğitim (1000, 1002, 1005, 3001, 2237 vb.)												
			Sanayi İşbirliği projeleri (1501, 1505, 1507, 1602, 1011, 2244 vb.)												
			Araştırma Bursları (2219, 2218 vb.)												
		Kamu Kurumları ile Yapılan Projeler (Ulaştırma ve Altyapı Bakanlığı, Tarım Bakanlığı vb.)													
		KTÜ-BAP													
		Ar-Ge Onayı Almış Döner Sermaye Projeleri													
Diğer Projeler (KOSGEB, TUSAŞ, Kalkınma Ajansı, DSI, BOREN, vb.)															
HAKEMLİK	Dergi Hakemliği	Uluslararası (SCI-E)													
		Ulusal (TR Dizin)													
	Proje Hakemliği	Uluslararası													
		Ulusal													
KİTAP	Uluslararası		Kitap	Kitap Bölümü			Kitap	Kitap Bölümü							
	Ulusal														
PATENT	Uluslararası		İncelemeli	İncelemesiz	Faydalı Model	İncelemeli	İncelemesiz	Faydalı Model							
	Ulusal														
ÖDÜL	Uluslararası														
	Ulusal														
AKADEMİK TEŞVİK PUANI															
Danışmanlık Yapılan Lisansüstü Öğrenci Sayısı			Yüksek Lisans	3			3			3					
			Doktora	2			2			2					
YÖK 100/2000 Doktora Programı Danışmanlığı															
TÜBİTAK 2244 - Sanayi Doktora Programı Danışmanlığı															
TÜBİTAK Lisans Projeleri Danışmanlığı (2209-A, 2209-B vb.)															
TUBİTAK Stajyer Araştırmacı Burs Programı Danışmanlığı															
Firma ve Diğer Kurum Danışmanlığı															
Firma Sahipliği ve Ortaklık Durumu (Teknokent vb.)															
Araştırma Grubu Üyelikleri (COST vb.)					Ulusal:	Uluslararası:	Ulusal:	Uluslararası:							

MÜHENDİSLİK FAKÜLTESİ ARAŞTIRMACI BİREYSEL PERFORMANS TABLOSU													
Unvan / Ad, Soyad: Prof. Dr. Fevzi KARSLI					2020			2021			Toplam Sayı		
Bölüm: Harita Mühendisliği													
WOS Researcher ID		ORCID		Güncel H İndeksi									
AAT-3587-2020		0000-0002-0411-3315		WOS: 8	SCOPUS: 10	Google Scholar: 13							
MAKALE	Uluslararası	SCI-E				Q1:	Q2: 1	Q3:	Q4:	1			
		Diğer				3							
	Ulusal	TR Dizin											
Diğer													
TEBLİĞ	Uluslararası												
	Ulusal												
ATIF SAYISI (WOS)					47			56			103		
					Başlayan	Devam Eden	Tamamlanan	Başlayan	Devam Eden	Tamamlanan			
PROJE*	Uluslararası	İkili/Çoklu İşbirliği Projeleri											
		AB Projeleri											
		Diğer Projeler											
	Ulusal	TÜBİTAK	Temel Araştırma (1001, 1003, 1004, 1007, 3501 vb.)										
			Hızlı destek, Teknolojik ve Eğitim (1000, 1002, 1005, 3001, 2237 vb.)										
			Sanayi işbirliği projeleri (1501, 1505, 1507, 1602, 1011, 2244 vb.)			1512			1512	1			
			Araştırma Bursları (2219, 2218 vb.)										
		Kamu Kurumları ile Yapılan Projeler (Ulaştırma ve Altyapı Bakanlığı, Tarım Bakanlığı vb.)											
KTÜ-BAP													
Ar-Ge Onayı Almış Döner Sermaye Projeleri													
Diğer Projeler (KOSGEB, TUSAŞ, Kalkınma Ajansı, DSİ, BOREN, vb.)													
HAKEMLİK	Dergi Hakemliği	Uluslararası (SCI-E)			10			8			18		
		Ulusal (TR Dizin)			2			2			4		
	Proje Hakemliği	Uluslararası											
		Ulusal			3			2			5		
KİTAP	Uluslararası		Kitap			Kitap Bölümü			Kitap		Kitap Bölümü		
	Ulusal					1					1		
PATENT	Uluslararası		İncelemeli	İncelemesiz	Faydalı Model	İncelemeli	İncelemesiz	Faydalı Model					
	Ulusal												
ÖDÜL	Uluslararası												
	Ulusal												
AKADEMİK TEŞVİK PUANI													
Danışmanlık Yapılan Lisansüstü Öğrenci Sayısı				Yüksek Lisans			5			6			11
				Doktora			5			6			11
YÖK 100/2000 Doktora Programı Danışmanlığı													
TÜBİTAK 2244 - Sanayi Doktora Programı Danışmanlığı													
TÜBİTAK Lisans Projeleri Danışmanlığı (2209-A, 2209-B vb.)													
TUBİTAK Stajyer Araştırmacı Burs Programı Danışmanlığı													
Firma ve Diğer Kurum Danışmanlığı													
Firma Sahipliği ve Ortaklık Durumu (Teknokent vb.)													
Araştırma Grubu Üyelikleri (COST vb.)					Ulusal:		Uluslararası:		Ulusal:		Uluslararası:		

MÜHENDİSLİK FAKÜLTESİ ARAŞTIRMACI BİREYSEL PERFORMANS TABLOSU													
Unvan / Ad, Soyad: Prof. Dr. Yakup Emre ÇORUHLU					2020			2021			Toplam Sayı		
Bölüm: Harita Mühendisliği													
WOS Researcher ID		ORCID		Güncel H İndeksi									
S-7825-2016		0000-0002-8673-603X		WOS: 8	SCOPUS: 6	Google Scholar: 10							
MAKALE	Uluslararası	SCI-E				3			Q1:	Q2:	Q3: 1	Q4:	4
		Diğer											
Uluslararası	Uluslararası	TR Dizin				3						3	
		Diğer				1						1	
TEBLİĞ	Uluslararası				2						2		
		Uluslararası											
Uluslararası													
	Uluslararası												
ATIF SAYISI (WOS)					46			9			55		
					Başlayan	Devam Eden	Tamamlanan	Başlayan	Devam Eden	Tamamlanan			
PROJE*	Uluslararası	İkili/Çoklu İşbirliği Projeleri											
		AB Projeleri											
		Diğer Projeler											
	Uluslararası	TÜBİTAK	Temel Araştırma (1001, 1003, 1004, 1007, 3501 vb.)										
			Hızlı destek, Teknolojik ve Eğitim (1000, 1002, 1005, 3001, 2237 vb.)										
			Sanayi İşbirliği projeleri (1501, 1505, 1507, 1602, 1011, 2244 vb.)										
			Araştırma Bursları (2219, 2218 vb.)										
		Kamu Kurumları ile Yapılan Projeler (Ulaştırma ve Altyapı Bakanlığı, Tarım Bakanlığı vb.)											
Uluslararası	KTÜ-BAP												
	Ar-Ge Onayı Almış Döner Sermaye Projeleri												
	Diğer Projeler (KOSGEB, TUSAŞ, Kalkınma Ajansı, DSI, BOREN, vb.)												
HAKEMLİK	Dergi Hakemliği	Uluslararası (SCI-E)			3			9			12		
		Uluslararası (TR Dizin)											
HAKEMLİK	Proje Hakemliği	Uluslararası											
		Uluslararası											
KİTAP	Uluslararası	Kitap			Kitap Bölümü			Kitap			Kitap Bölümü		
		Uluslararası											
PATENT	Uluslararası	İncelemeli			İncelemesiz			Faydalı Model					
		Uluslararası											
ÖDÜL	Uluslararası												
		Uluslararası											
AKADEMİK TEŞVİK PUANI													
Danışmanlık Yapılan Lisansüstü Öğrenci Sayısı					Yüksek Lisans								
					Doktora								
YÖK 100/2000 Doktora Programı Danışmanlığı													
TÜBİTAK 2244 - Sanayi Doktora Programı Danışmanlığı													
TÜBİTAK Lisans Projeleri Danışmanlığı (2209-A, 2209-B vb.)													
TUBİTAK Stajyer Araştırmacı Burs Programı Danışmanlığı													
Firma ve Diğer Kurum Danışmanlığı													
Firma Sahipliği ve Ortaklık Durumu (Teknokent vb.)													
Araştırma Grubu Üyelikleri (COST vb.)					Uluslararası:			Uluslararası:					

MÜHENDİSLİK FAKÜLTESİ ARAŞTIRMACI BİREYSEL PERFORMANS TABLOSU															
Unvan / Ad, Soyad: Prof. Dr. Volkan YILDIRIM					2020			2021			Toplam Sayı				
Bölüm: Harita Mühendisliği Bölümü															
WOS Researcher ID		ORCID		Güncel H İndeksi											
C-3852-2015		0000-0002-5503-9522		WOS: 7	SCOPUS: 8	Google Scholar:14									
MAKALE	Uluslararası	SCI-E	1								Q1:	Q2:	Q3:	Q4:	1
	Uluslararası	Diğer													
TEBLİĞ	Uluslararası	TR Dizin													
	Uluslararası	Diğer													
TEBLİĞ		Uluslararası	2								2				
TEBLİĞ		Uluslararası	40								35				70
ATIF SAYISI (WOS)															
					Başlayan	Devam Eden	Tamamlanan	Başlayan	Devam Eden	Tamamlanan					
PROJE*	Uluslararası	İkili/Çoklu İşbirliği Projeleri													
		AB Projeleri													
		Diğer Projeler													
	Uluslararası	TÜBİTAK	Temel Araştırma (1001, 1003, 1004, 1007, 3501 vb.)												
			Hızlı destek, Teknolojik ve Eğitim (1000, 1002, 1005, 3001, 2237 vb.)												
			Sanayi İşbirliği projeleri (1501, 1505, 1507, 1602, 1011, 2244 vb.)												
			Araştırma Bursları (2219, 2218 vb.)												
		Kamu Kurumları ile Yapılan Projeler (Ulaştırma ve Altyapı Bakanlığı, Tarım Bakanlığı vb.)					2	0			2				
KTÜ-BAP															
Ar-Ge Onayı Almış Döner Sermaye Projeleri															
Diğer Projeler (KOSGEB, TUSAŞ, Kalkınma Ajansı, DSI, BOREN, vb.)															
HAKEMLİK	Dergi Hakemliği	Uluslararası (SCI-E)			10			9			19				
		Uluslararası (TR Dizin)													
HAKEMLİK	Proje Hakemliği	Uluslararası													
		Uluslararası			2			3			5				
KİTAP	Uluslararası	Kitap			Kitap Bölümü			Kitap			Kitap Bölümü				
		Uluslararası													
PATENT	Uluslararası	İncelemeli			İncelemesiz			Faydalı Model			İncelemeli	İncelemesiz	Faydalı Model		
		Uluslararası													
ÖDÜL	Uluslararası														
AKADEMİK TEŞVİK PUANI					30			33,6			63,6				
Danışmanlık Yapılan Lisansüstü Öğrenci Sayısı				Yüksek Lisans			4			1			5		
				Doktora			4			1			5		
YÖK 100/2000 Doktora Programı Danışmanlığı															
TÜBİTAK 2244 - Sanayi Doktora Programı Danışmanlığı															
TÜBİTAK Lisans Projeleri Danışmanlığı (2209-A, 2209-B vb.)															
TUBİTAK Stajyer Araştırmacı Burs Programı Danışmanlığı															
Firma ve Diğer Kurum Danışmanlığı															
Firma Sahipliği ve Ortaklık Durumu (Teknokent vb.)					1			1			1				
Araştırma Grubu Üyelikleri (COST vb.)					Uluslararası:	Uluslararası:		Uluslararası:	Uluslararası:						

MÜHENDİSLİK FAKÜLTESİ ARAŞTIRMACI BİREYSEL PERFORMANS TABLOSU												
Unvan / Ad, Soyad: PROF. DR. FARUK YILDIRIM					2020			2021			Toplam Sayı	
Bölüm: HARİTA MÜHENDİSLİĞİ												
WOS Researcher ID		ORCID		Güncel H İndeksi								
		0000-0003-3898-7341		WOS:3	SCOPUS:	Google Scholar:						
MAKALE	Uluslararası	SCI-E					Q1:1	Q2:	Q3:	Q4:	1	
		Diğer					2				2	
MAKALE	Ulusal	TR Dizin										
		Diğer										
TEBLİĞ	Uluslararası											
	Ulusal											
ATIF SAYISI (WOS)											8	
					Başlayan	Devam Eden	Tamamlanan	Başlayan	Devam Eden	Tamamlanan		
PROJE*	Uluslararası	İkili/Çoklu İşbirliği Projeleri										
		AB Projeleri										
		Diğer Projeler										
	Ulusal	TÜBİTAK	Temel Araştırma (1001, 1003, 1004, 1007, 3501 vb.)									
			Hızlı destek, Teknolojik ve Eğitim (1000, 1002, 1005, 3001, 2237 vb.)									
			Sanayi İşbirliği projeleri (1501, 1505, 1507, 1602, 1011, 2244 vb.)									
			Araştırma Bursları (2219, 2218 vb.)									
		Kamu Kurumları ile Yapılan Projeler (Ulaştırma ve Altyapı Bakanlığı, Tarım Bakanlığı vb.)										
KTÜ-BAP												
Ar-Ge Onayı Almış Döner Sermaye Projeleri												
Diğer Projeler (KOSGEB, TUSAŞ, Kalkınma Ajansı, DSİ, BOREN, vb.)												
HAKEMLİK	Dergi Hakemliği	Uluslararası (SCI-E)										
		Ulusal (TR Dizin)										
HAKEMLİK	Proje Hakemliği	Uluslararası										
		Ulusal										
					Kitap	Kitap Bölümü		Kitap	Kitap Bölümü			
KİTAP	Uluslararası											
	Ulusal											
PATENT	Uluslararası		İncelemeli	İncelemesiz	Faydalı Model	İncelemeli	İncelemesiz	Faydalı Model				
	Ulusal											
ÖDÜL	Uluslararası											
	Ulusal											
AKADEMİK TEŞVİK PUANI											29	
Danışmanlık Yapılan Lisansüstü Öğrenci Sayısı				Yüksek Lisans						2		
				Doktora						2		
YÖK 100/2000 Doktora Programı Danışmanlığı												
TÜBİTAK 2244 - Sanayi Doktora Programı Danışmanlığı												
TÜBİTAK Lisans Projeleri Danışmanlığı (2209-A, 2209-B vb.)												
TUBİTAK Stajyer Araştırmacı Burs Programı Danışmanlığı												
Firma ve Diğer Kurum Danışmanlığı												
Firma Sahipliği ve Ortaklık Durumu (Teknokent vb.)												
Araştırma Grubu Üyelikleri (COST vb.)					Ulusal:		Uluslararası:		Ulusal:		Uluslararası:	

MÜHENDİSLİK FAKÜLTESİ ARAŞTIRMACI BİREYSEL PERFORMANS TABLOSU																	
Unvan / Ad, Soyad: PROF. DR. HÜSNİYE EBRU ÇOLAK										Toplam Sayı							
Bölüm: HARİTA MÜHENDİSLİĞİ																	
WOS Researcher ID		ORCID		Güncel H İndeksi													
F-3225-2014		0000-0002-3000-1704		WOS: 6		SCOPUS: 6		Google Scholar: 10									
MAKALE	Uluslararası	SCI-E								1	Q1:2	Q2:1	Q3:1	Q4:	5		
		Diğer															
	Ulusal	TR Dizin								1					1		
		Diğer															
TEBLİĞ	Uluslararası								4						4		
	Ulusal																
ATIF SAYISI (WOS)										42			67			109	
PROJE*	Uluslararası	İkili/Çoklu İşbirliği Projeleri								Başlayan	Devam Eden	Tamamlanan	Başlayan	Devam Eden	Tamamlanan		
		AB Projeleri															
		Diğer Projeler															
	Ulusal	TÜBİTAK	Temel Araştırma (1001, 1003, 1004, 1007, 3501 vb.)														
			Hızlı destek, Teknolojik ve Eğitim (1000, 1002, 1005, 3001, 2237 vb.)														
			Sanayi İşbirliği projeleri (1501, 1505, 1507, 1602, 1011, 2244 vb.)														
			Araştırma Bursları (2219, 2218 vb.)														
		Kamu Kurumları ile Yapılan Projeler (Ulaştırma ve Altyapı Bakanlığı, Tarım Bakanlığı vb.)															
		KTÜ-BAP															
		Ar-Ge Onayı Almış Döner Sermaye Projeleri															
Diğer Projeler (KOSGEB, TUSAŞ, Kalkınma Ajansı, DSI, BOREN, vb.)																	
HAKEMLİK	Dergi Hakemliği	Uluslararası (SCI-E)								3			4		7		
		Ulusal (TR Dizin)														1	
	Proje Hakemliği	Uluslararası											2		2		
		Ulusal															
KİTAP	Uluslararası								Kitap		Kitap Bölümü		Kitap		Kitap Bölümü		1
	Ulusal														1		
PATENT	Uluslararası								İncelemeli	İncelemesiz	Faydalı Model	İncelemeli	İncelemesiz	Faydalı Model			
	Ulusal																
ÖDÜL	Uluslararası																
	Ulusal																
AKADEMİK TEŞVİK PUANI										40,80			62,40				
Danışmanlık Yapılan Lisansüstü Öğrenci Sayısı										Yüksek Lisans		6		8			
										Doktora		2		2			
YÖK 100/2000 Doktora Programı Danışmanlığı																	
TÜBİTAK 2244 - Sanayi Doktora Programı Danışmanlığı																	
TÜBİTAK Lisans Projeleri Danışmanlığı (2209-A, 2209-B vb.)																	
TUBİTAK Stajyer Araştırmacı Burs Programı Danışmanlığı																	
Firma ve Diğer Kurum Danışmanlığı																	
Firma Sahipliği ve Ortaklık Durumu (Teknokent vb.)																	
Araştırma Grubu Üyelikleri (COST vb.)										Ulusal:		Uluslararası:		Ulusal:		Uluslararası:	

MÜHENDİSLİK FAKÜLTESİ ARAŞTIRMACI BİREYSEL PERFORMANS TABLOSU													
Unvan / Ad, Soyad: Doç. Dr. Okan YILDIZ					2020			2021			Toplam Sayı		
Bölüm: Harita Mühendisliği Bölümü													
WOS Researcher ID		ORCID		Güncel H İndeksi									
AAT-3575-2020		0000-0002-7664-5361		WOS: 5	SCOPUS:	Google Scholar: 7							
MAKALE	Uluslararası	SCI-E				2			Q1:	Q2:	Q3:2	Q4:	4
	Uluslararası	Diğer											
MAKALE	Ulusal	TR Dizin							2			2	
	Ulusal	Diğer											
TEBLİĞ	Uluslararası							1			1		
	Ulusal												
ATIF SAYISI (WOS)					14			9			23		
					Başlayan	Devam Eden	Tamamlanan	Başlayan	Devam Eden	Tamamlanan			
PROJE*	Uluslararası	İkili/Çoklu İşbirliği Projeleri											
		AB Projeleri											
		Diğer Projeler											
	Ulusal	TÜBİTAK	Temel Araştırma (1001, 1003, 1004, 1007, 3501 vb.)										
			Hızlı destek, Teknolojik ve Eğitim (1000, 1002, 1005, 3001, 2237 vb.)			1						1	
			Sanayi İşbirliği projeleri (1501, 1505, 1507, 1602, 1011, 2244 vb.)										
			Araştırma Bursları (2219, 2218 vb.)										
		Kamu Kurumları ile Yapılan Projeler (Ulaştırma ve Altyapı Bakanlığı, Tarım Bakanlığı vb.)											
KTÜ-BAP													
Ar-Ge Onayı Almış Döner Sermaye Projeleri													
Diğer Projeler (KOSGEB, TUSAŞ, Kalkınma Ajansı, DSİ, BOREN, vb.)													
HAKEMLİK	Dergi Hakemliği	Uluslararası (SCI-E)			2			2			4		
		Ulusal (TR Dizin)			1			5			6		
	Proje Hakemliği	Uluslararası						1			1		
		Ulusal						1			1		
					Kitap	Kitap Bölümü		Kitap	Kitap Bölümü				
KİTAP	Uluslararası												
	Ulusal												
PATENT	Uluslararası				İncelemeli	İncelemesiz	Faydalı Model	İncelemeli	İncelemesiz	Faydalı Model			
	Ulusal												
ÖDÜL	Uluslararası												
	Ulusal												
AKADEMİK TEŞVİK PUANI					45.34			31.12			76.46		
Danışmanlık Yapılan Lisansüstü Öğrenci Sayısı		Yüksek Lisans			1			2			3		
		Doktora			1			1			2		
YÖK 100/2000 Doktora Programı Danışmanlığı													
TÜBİTAK 2244 - Sanayi Doktora Programı Danışmanlığı													
TÜBİTAK Lisans Projeleri Danışmanlığı (2209-A, 2209-B vb.)													
TUBİTAK Stajyer Araştırmacı Burs Programı Danışmanlığı													
Firma ve Diğer Kurum Danışmanlığı													
Firma Sahipliği ve Ortaklık Durumu (Teknokent vb.)													
Araştırma Grubu Üyelikleri (COST vb.)					Ulusal:	Uluslararası:		Ulusal:	Uluslararası:				

MÜHENDİSLİK FAKÜLTESİ ARAŞTIRMACI BİREYSEL PERFORMANS TABLOSU															
Unvan / Ad, Soyad: Doç. Dr. Eminnur Topsakal Ayhan					2020			2021			Toplam Sayı				
Bölüm: Harita Mühendisliği															
WOS Researcher ID		ORCID		Güncel H İndeksi											
				WOS:	SCOPUS:	Google Scholar:									
MAKALE	Uluslararası	SCI-E									Q1:	Q2:	Q3:	Q4:	1
		Diğer									1				
	Ulusal	TR Dizin													
		Diğer													
TEBLİĞ	Uluslararası														
	Ulusal														
ATIF SAYISI (WOS)															
					Başlayan	Devam Eden	Tamamlanan	Başlayan	Devam Eden	Tamamlanan					
PROJE*	Uluslararası	İkili/Çoklu İşbirliği Projeleri													
		AB Projeleri													
		Diğer Projeler													
	Ulusal	TÜBİTAK	Temel Araştırma (1001, 1003, 1004, 1007, 3501 vb.)												
			Hızlı destek, Teknolojik ve Eğitim (1000, 1002, 1005, 3001, 2237 vb.)												
			Sanayi İşbirliği projeleri (1501, 1505, 1507, 1602, 1011, 2244 vb.)												
			Araştırma Bursları (2219, 2218 vb.)												
		Kamu Kurumları ile Yapılan Projeler (Ulaştırma ve Altyapı Bakanlığı, Tarım Bakanlığı vb.)													
KTÜ-BAP															
Ar-Ge Onayı Almış Döner Sermaye Projeleri															
Diğer Projeler (KOSGEB, TUSAŞ, Kalkınma Ajansı, DSI, BOREN, vb.)															
HAKEMLİK	Dergi Hakemliği	Uluslararası (SCI-E)													
		Ulusal (TR Dizin)													
	Proje Hakemliği	Uluslararası													
		Ulusal													
					Kitap	Kitap Bölümü		Kitap	Kitap Bölümü						
KİTAP	Uluslararası														
	Ulusal														
PATENT			İncelemeli	İncelemesiz	Faydalı Model	İncelemeli	İncelemesiz	Faydalı Model							
	Uluslararası														
	Ulusal														
ÖDÜL	Uluslararası														
	Ulusal														
AKADEMİK TEŞVİK PUANI															
Danışmanlık Yapılan Lisansüstü Öğrenci Sayısı				Yüksek Lisans											
				Doktora											
YÖK 100/2000 Doktora Programı Danışmanlığı															
TÜBİTAK 2244 - Sanayi Doktora Programı Danışmanlığı															
TÜBİTAK Lisans Projeleri Danışmanlığı (2209-A, 2209-B vb.)															
TUBİTAK Stajyer Araştırmacı Burs Programı Danışmanlığı															
Firma ve Diğer Kurum Danışmanlığı															
Firma Sahipliği ve Ortaklık Durumu (Teknokent vb.)															
Araştırma Grubu Üyelikleri (COST vb.)					Ulusal:	Uluslararası:	Ulusal:	Uluslararası:							

MÜHENDİSLİK FAKÜLTESİ ARAŞTIRMACI BİREYSEL PERFORMANS TABLOSU												
Unvan / Ad, Soyad: Doç. Dr. Emine Tanır Kayıkcı					2020		2021			Toplam Sayı		
Bölüm:												
WOS Researcher ID		ORCID		Güncel H İndeksi								
		0000-0001-8259-5543		WOS: 3	SCOPUS: 3	Google Scholar: 6						
MAKALE	Uluslararası	SCI-E			2		Q1:	Q2:2	Q3:	Q4:	4	
		Diğer			1							
	Ulusal	TR Dizin			1		2					
		Diğer										
TEBLİĞ	Uluslararası				4		3			7		
	Ulusal						2			2		
ATIF SAYISI (WOS)												
					Başlayan	Devam Eden	Tamamlanan	Başlayan	Devam Eden	Tamamlanan		
PROJE*	Uluslararası	İkili/Çoklu İşbirliği Projeleri										
		AB Projeleri										
		Diğer Projeler										
	Ulusal	TÜBİTAK	Temel Araştırma (1001, 1003, 1004, 1007, 3501 vb.)					1				1
			Hızlı destek, Teknolojik ve Eğitim (1000, 1002, 1005, 3001, 2237 vb.)									
			Sanayi İşbirliği projeleri (1501, 1505, 1507, 1602, 1011, 2244 vb.)									
			Araştırma Bursları (2219, 2218 vb.)									
		Kamu Kurumları ile Yapılan Projeler (Ulaştırma ve Altyapı Bakanlığı, Tarım Bakanlığı vb.)			1						1	
KTÜ-BAP												
Ar-Ge Onayı Almış Döner Sermaye Projeleri												
Diğer Projeler (KOSGEB, TUSAŞ, Kalkınma Ajansı, DSI, BOREN, vb.)												
HAKEMLİK	Dergi Hakemliği	Uluslararası (SCI-E)			2		1		3			
		Ulusal (TR Dizin)			3		5		8			
	Proje Hakemliği	Uluslararası										
		Ulusal					33		33			
					Kitap	Kitap Bölümü		Kitap	Kitap Bölümü			
KİTAP	Uluslararası								1			
	Ulusal											
PATENT					İncelemeli	İncelemesiz	Faydalı Model	İncelemeli	İncelemesiz	Faydalı Model		
	Uluslararası											
	Ulusal											
ÖDÜL	Uluslararası											
	Ulusal						1		1			
AKADEMİK TEŞVİK PUANI					33.60		43.52					
Danışmanlık Yapılan Lisansüstü Öğrenci Sayısı		Yüksek Lisans			2		2		2			
		Doktora			5		5		5			
YÖK 100/2000 Doktora Programı Danışmanlığı												
TÜBİTAK 2244 - Sanayi Doktora Programı Danışmanlığı												
TÜBİTAK Lisans Projeleri Danışmanlığı (2209-A, 2209-B vb.)												
TUBİTAK Stajyer Araştırmacı Burs Programı Danışmanlığı												
Firma ve Diğer Kurum Danışmanlığı												
Firma Sahipliği ve Ortaklık Durumu (Teknokent vb.)												
Araştırma Grubu Üyelikleri (COST vb.)					Ulusal:		Uluslararası:4		Ulusal:			
							Uluslararası:4		4			

MÜHENDİSLİK FAKÜLTESİ ARAŞTIRMACI BİREYSEL PERFORMANS TABLOSU										
Unvan / Ad, Soyad: Doç. Dr. Nazan YILMAZ					2020	2021				Toplam Sayı
Bölüm: Harita Mühendisliği										
WOS Researcher ID		ORCID		Güncel H İndeksi						
AAT-3562-2020		0000-0002-0615-8218		WOS:3	SCOPUS:3	Google Scholar:4				
MAKALE	Uluslararası	SCI-E			Q1:		Q2:	Q3:	Q4:1	
	Ulusal	Diğer					1			
TEBLİĞ	Uluslararası	TR Dizin								
	Ulusal	Diğer								
ATIF SAYISI (WOS)										
PROJE*	Uluslararası	İkili/Çoklu İşbirliği Projeleri			Başlayan	Devam Eden	Tamamlanan	Başlayan	Devam Eden	Tamamlanan
		AB Projeleri								
		Diğer Projeler								
	Ulusal	TÜBİTAK	Temel Araştırma (1001, 1003, 1004, 1007, 3501 vb.)							
			Hızlı destek, Teknolojik ve Eğitim (1000, 1002, 1005, 3001, 2237 vb.)							
			Sanayi İşbirliği projeleri (1501, 1505, 1507, 1602, 1011, 2244 vb.)							
			Araştırma Bursları (2219, 2218 vb.)							
		Kamu Kurumları ile Yapılan Projeler (Ulaştırma ve Altyapı Bakanlığı, Tarım Bakanlığı vb.)								
		KTÜ-BAP								
		Ar-Ge Onayı Almış Döner Sermaye Projeleri								
Diğer Projeler (KOSGEB, TUSAŞ, Kalkınma Ajansı, DSI, BOREN, vb.)										
HAKEMLİK	Dergi Hakemliği	Uluslararası (SCI-E)								
		Ulusal (TR Dizin)							2	
	Proje Hakemliği	Uluslararası								
		Ulusal								
KİTAP	Uluslararası	Kitap			Kitap Bölümü		Kitap	Kitap Bölümü		
	Ulusal									
PATENT	Uluslararası	İncelemeli			İncelemesiz	Faydalı Model	İncelemeli	İncelemesiz	Faydalı Model	
	Ulusal									
ÖDÜL	Uluslararası									
	Ulusal									
AKADEMİK TEŞVİK PUANI										
Danışmanlık Yapılan Lisansüstü Öğrenci Sayısı			Yüksek Lisans				1			
			Doktora							
YÖK 100/2000 Doktora Programı Danışmanlığı										
TÜBİTAK 2244 - Sanayi Doktora Programı Danışmanlığı										
TÜBİTAK Lisans Projeleri Danışmanlığı (2209-A, 2209-B vb.)										
TUBİTAK Stajyer Araştırmacı Burs Programı Danışmanlığı										
Firma ve Diğer Kurum Danışmanlığı										
Firma Sahipliği ve Ortaklık Durumu (Teknokent vb.)										
Araştırma Grubu Üyelikleri (COST vb.)					Ulusal:	Uluslararası:	Ulusal:	Uluslararası:		

MÜHENDİSLİK FAKÜLTESİ ARAŞTIRMACI BİREYSEL PERFORMANS TABLOSU												
Unvan / Ad, Soyad: Dr.Öğr.Üyesi Deniztan ULUTAŞ KARAKOL					2020				2021		Toplam Sayı	
Bölüm: Harita Mühendisliği												
WOS Researcher ID		ORCID		Güncel H İndeksi								
AAV-9318-2020		https://orcid.org/0000-0002-2131-1057		WOS: 2	SCOPUS: 1	Google Scholar: 4						
MAKALE	Uluslararası	SCI-E				1		Q1:	Q2:	Q3:	Q4:	1
		Diğer										
	Ulusal	TR Dizin						1				1
		Diğer						1				1
TEBLİĞ	Uluslararası											
	Ulusal											
ATIF SAYISI (WOS)					1						1	
					Başlayan	Devam Eden	Tamamlanan	Başlayan	Devam Eden	Tamamlanan		
PROJE*	Uluslararası	İkili/Çoklu İşbirliği Projeleri										
		AB Projeleri										
		Diğer Projeler										
	Ulusal	TÜBİTAK	Temel Araştırma (1001, 1003, 1004, 1007, 3501 vb.)									
			Hızlı destek, Teknolojik ve Eğitim (1000, 1002, 1005, 3001, 2237 vb.)									
			Sanayi İşbirliği projeleri (1501, 1505, 1507, 1602, 1011, 2244 vb.)									
			Araştırma Bursları (2219, 2218 vb.)									
		Kamu Kurumları ile Yapılan Projeler (Ulaştırma ve Altyapı Bakanlığı, Tarım Bakanlığı vb.)						1			1	
	KTÜ-BAP											
	Ar-Ge Onayı Almış Döner Sermaye Projeleri											
	Diğer Projeler (KOSGEB, TUSAŞ, Kalkınma Ajansı, DSI, BOREN, vb.)											
HAKEMLİK	Dergi Hakemliği	Uluslararası (SCI-E)			1						1	
		Ulusal (TR Dizin)					2				2	
	Proje Hakemliği	Uluslararası										
		Ulusal										
KİTAP	Uluslararası				Kitap	Kitap Bölümü		Kitap	Kitap Bölümü			
	Ulusal											
PATENT	Uluslararası				İncelemeli	İncelemesiz	Faydalı Model	İncelemeli	İncelemesiz	Faydalı Model		
	Ulusal											
ÖDÜL	Uluslararası											
	Ulusal											
AKADEMİK TEŞVİK PUANI												
Danışmanlık Yapılan Lisansüstü Öğrenci Sayısı		Yüksek Lisans										
		Doktora					1				1	
YÖK 100/2000 Doktora Programı Danışmanlığı												
TÜBİTAK 2244 - Sanayi Doktora Programı Danışmanlığı												
TÜBİTAK Lisans Projeleri Danışmanlığı (2209-A, 2209-B vb.)												
TUBİTAK Stajyer Araştırmacı Burs Programı Danışmanlığı												
Firma ve Diğer Kurum Danışmanlığı												
Firma Sahipliği ve Ortaklık Durumu (Teknokent vb.)												
Araştırma Grubu Üyelikleri (COST vb.)					Ulusal:	Uluslararası: 2		Ulusal:	Uluslararası:		2	

MÜHENDİSLİK FAKÜLTESİ ARAŞTIRMACI BİREYSEL PERFORMANS TABLOSU												
Unvan / Ad, Soyad: Dr.Öğr.Üyesi Esra TUNÇ GÖRMÜŞ					2020		2021			Toplam Sayı		
Bölüm: Harita Müh.												
WOS Researcher ID		ORCID		Güncel H İndeksi								
V-5658-2017		0000-0002-3334-2061		WOS:4	SCOPUS:	Google Scholar:7						
MAKALE	Uluslararası	SCI-E			Q1:1		Q1:1	Q2:	Q3:	Q4:	2	
	Uluslararası	Diğer										
TEBLİĞ	Uluslararası	TR Dizin										
	Uluslararası	Diğer										
ATIF SAYISI (WOS)					9		16			25		
					Başlayan	Devam Eden	Tamamlanan	Başlayan	Devam Eden	Tamamlanan		
PROJE*	Uluslararası	İkili/Çoklu İşbirliği Projeleri										
		AB Projeleri										
		Diğer Projeler										
	Ulusal	TÜBİTAK	Temel Araştırma (1001, 1003, 1004, 1007, 3501 vb.)						1			1
			Hızlı destek, Teknolojik ve Eğitim (1000, 1002, 1005, 3001, 2237 vb.)									
			Sanayi İşbirliği projeleri (1501, 1505, 1507, 1602, 1011, 2244 vb.)									
			Araştırma Bursları (2219, 2218 vb.)									
Kamu Kurumları ile Yapılan Projeler (Ulaştırma ve Altyapı Bakanlığı, Tarım Bakanlığı vb.)												
KTÜ-BAP												
Ar-Ge Onayı Almış Döner Sermaye Projeleri												
Diğer Projeler (KOSGEB, TUSAŞ, Kalkınma Ajansı, DSI, BOREN, vb.)					1						1	
HAKEMLİK	Dergi Hakemliği	Uluslararası (SCI-E)			2		2			4		
		Ulusal (TR Dizin)			2		2			4		
HAKEMLİK	Proje Hakemliği	Uluslararası										
		Ulusal										
KİTAP	Uluslararası				Kitap	Kitap Bölümü		Kitap	Kitap Bölümü			
	Ulusal											
PATENT	Uluslararası				İncelemeli	İncelemesiz	Faydalı Model	İncelemeli	İncelemesiz	Faydalı Model		
	Ulusal											
ÖDÜL	Uluslararası											
	Ulusal											
AKADEMİK TEŞVİK PUANI												
Danışmanlık Yapılan Lisansüstü Öğrenci Sayısı					Yüksek Lisans		4		2		6	
					Doktora							
YÖK 100/2000 Doktora Programı Danışmanlığı												
TÜBİTAK 2244 - Sanayi Doktora Programı Danışmanlığı												
TÜBİTAK Lisans Projeleri Danışmanlığı (2209-A, 2209-B vb.)												
TUBİTAK Stajyer Araştırmacı Burs Programı Danışmanlığı												
Firma ve Diğer Kurum Danışmanlığı												
Firma Sahipliği ve Ortaklık Durumu (Teknokent vb.)												
Araştırma Grubu Üyelikleri (COST vb.)					Ulusal:		Uluslararası:4		Ulusal:		Uluslararası:	4

MÜHENDİSLİK FAKÜLTESİ ARAŞTIRMACI BİREYSEL PERFORMANS TABLOSU															
Unvan / Ad, Soyad: Dr. Öğr. Üyesi Hayrettin ACAR					2020			2021			Toplam Sayı				
Bölüm: Harita Mühendisliği															
WOS Researcher ID		ORCID		Güncel H İndeksi											
AAS-4259-2020		0000-0002-2954-7734		WOS:4	SCOPUS:	Google Scholar:6									
MAKALE	Uluslararası	SCI-E									Q1:	Q2:	Q3:	Q4:1	1
	Ulusal	Diğer													
TEBLİĞ	Uluslararası	TR Dizin													
	Ulusal	Diğer													
ATIF SAYISI (WOS)															
					Başlayan	Devam Eden	Tamamlanan	Başlayan	Devam Eden	Tamamlanan					
PROJE*	Uluslararası	İkili/Çoklu İşbirliği Projeleri													
		AB Projeleri													
		Diğer Projeler													
	Ulusal	TÜBİTAK	Temel Araştırma (1001, 1003, 1004, 1007, 3501 vb.)												
			Hızlı destek, Teknolojik ve Eğitim (1000, 1002, 1005, 3001, 2237 vb.)												
			Sanayi işbirliği projeleri (1501, 1505, 1507, 1602, 1011, 2244 vb.)			1512			1512			1			
			Araştırma Bursları (2219, 2218 vb.)												
Kamu Kurumları ile Yapılan Projeler (Ulaştırma ve Altyapı Bakanlığı, Tarım Bakanlığı vb.)															
KTÜ-BAP															
Ar-Ge Onayı Almış Döner Sermaye Projeleri															
Diğer Projeler (KOSGEB, TUSAŞ, Kalkınma Ajansı, DSİ, BOREN, vb.)															
HAKEMLİK	Dergi Hakemliği	Uluslararası (SCI-E)			3			3			6				
		Ulusal (TR Dizin)			2			2			4				
	Proje Hakemliği	Uluslararası			1						1				
		Ulusal													
KİTAP	Uluslararası				Kitap	Kitap Bölümü		Kitap	Kitap Bölümü						
	Ulusal														
PATENT	Uluslararası				İncelemeli	İncelemesiz	Faydalı Model	İncelemeli	İncelemesiz	Faydalı Model					
	Ulusal														
ÖDÜL	Uluslararası														
	Ulusal														
AKADEMİK TEŞVİK PUANI															
Danışmanlık Yapılan Lisansüstü Öğrenci Sayısı		Yüksek Lisans						3			3				
		Doktora													
YÖK 100/2000 Doktora Programı Danışmanlığı															
TÜBİTAK 2244 - Sanayi Doktora Programı Danışmanlığı															
TÜBİTAK Lisans Projeleri Danışmanlığı (2209-A, 2209-B vb.)															
TUBİTAK Stajyer Araştırmacı Burs Programı Danışmanlığı															
Firma ve Diğer Kurum Danışmanlığı															
Firma Sahipliği ve Ortaklık Durumu (Teknokent vb.)								1			1				
Araştırma Grubu Üyelikleri (COST vb.)					Ulusal:	Uluslararası:	Ulusal:	Uluslararası:							

MÜHENDİSLİK FAKÜLTESİ ARAŞTIRMACI BİREYSEL PERFORMANS TABLOSU															
Unvan / Ad, Soyad: Dr. Öğr. Üyesi Mustafa DİHKAN					2020			2021			Toplam Sayı				
Bölüm: Harita Mühendisliği															
WOS Researcher ID		ORCID		Güncel H İndeksi											
AAT-3589-2020		0000-0002-0027-236X		WOS: 7	SCOPUS: 8	Google Scholar: 9									
MAKALE	Uluslararası	SCI-E									Q1:	Q2:	Q3:1	Q4:	1
	Uluslararası	Diğer													
TEBLİĞ	Uluslararası	TR Dizin													
	Uluslararası	Diğer													
ATIF SAYISI (WOS)					43			50			93				
					Başlayan	Devam Eden	Tamamlanan	Başlayan	Devam Eden	Tamamlanan					
PROJE*	Uluslararası	İkili/Çoklu İşbirliği Projeleri													
		AB Projeleri													
		Diğer Projeler													
	Ulusal	TÜBİTAK	Temel Araştırma (1001, 1003, 1004, 1007, 3501 vb.)												
			Hızlı destek, Teknolojik ve Eğitim (1000, 1002, 1005, 3001, 2237 vb.)												
			Sanayi İşbirliği projeleri (1501, 1505, 1507, 1602, 1011, 2244 vb.)												
			Araştırma Bursları (2219, 2218 vb.)												
		Kamu Kurumları ile Yapılan Projeler (Ulaştırma ve Altyapı Bakanlığı, Tarım Bakanlığı vb.)													
KTÜ-BAP															
Ar-Ge Onayı Almış Döner Sermaye Projeleri															
Diğer Projeler (KOSGEB, TUSAŞ, Kalkınma Ajansı, DSI, BOREN, vb.)															
HAKEMLİK	Dergi Hakemliği	Uluslararası (SCI-E)			1			2			3				
		Ulusal (TR Dizin)													
HAKEMLİK	Proje Hakemliği	Uluslararası													
		Ulusal						2			2				
KİTAP	Uluslararası			Kitap	Kitap Bölümü			Kitap	Kitap Bölümü						
	Ulusal						1			1					
PATENT	Uluslararası			İncelemeli	İncelemesiz	Faydalı Model	İncelemeli	İncelemesiz	Faydalı Model						
	Ulusal														
ÖDÜL	Uluslararası														
	Ulusal														
AKADEMİK TEŞVİK PUANI															
Danışmanlık Yapılan Lisansüstü Öğrenci Sayısı				Yüksek Lisans			3			3					
				Doktora											
YÖK 100/2000 Doktora Programı Danışmanlığı															
TÜBİTAK 2244 - Sanayi Doktora Programı Danışmanlığı															
TÜBİTAK Lisans Projeleri Danışmanlığı (2209-A, 2209-B vb.)															
TUBİTAK Stajyer Araştırmacı Burs Programı Danışmanlığı															
Firma ve Diğer Kurum Danışmanlığı															
Firma Sahipliği ve Ortaklık Durumu (Teknokent vb.)															
Araştırma Grubu Üyelikleri (COST vb.)					Ulusal:		Uluslararası:		Ulusal:		Uluslararası:				

MÜHENDİSLİK FAKÜLTESİ ARAŞTIRMACI BİREYSEL PERFORMANS TABLOSU												
Unvan / Ad, Soyad: Dr. Öğr. Üyesi Leyla ÇAKIR					2020		2021			Toplam Sayı		
Bölüm: Harita Mühendisliği												
WOS Researcher ID		ORCID		Güncel H İndeksi								
AAS-5739-2020		0000-0001-6624-4727		WOS: 3	SCOPUS: 4	Google Scholar:4						
MAKALE	Uluslararası	SCI-E				Q1:1		Q1:	Q2:	Q3:	Q4:	1
	Ulusal	Diğer										
TEBLİĞ	Uluslararası	TR Dizin										
	Ulusal	Diğer										
ATIF SAYISI (WOS)					5		12			17		
					Başlayan	Devam Eden	Tamamlanan	Başlayan	Devam Eden	Tamamlanan		
PROJE*	Uluslararası	İkili/Çoklu İşbirliği Projeleri										
		AB Projeleri										
		Diğer Projeler										
	Ulusal	TÜBİTAK	Temel Araştırma (1001, 1003, 1004, 1007, 3501 vb.)									
			Hızlı destek, Teknolojik ve Eğitim (1000, 1002, 1005, 3001, 2237 vb.)									
			Sanayi İşbirliği projeleri (1501, 1505, 1507, 1602, 1011, 2244 vb.)									
			Araştırma Bursları (2219, 2218 vb.)									
Kamu Kurumları ile Yapılan Projeler (Ulaştırma ve Altyapı Bakanlığı, Tarım Bakanlığı vb.)												
KTÜ-BAP												
Ar-Ge Onayı Almış Döner Sermaye Projeleri												
Diğer Projeler (KOSGEB, TUSAŞ, Kalkınma Ajansı, DSI, BOREN, vb.)												
HAKEMLİK	Dergi Hakemliği	Uluslararası (SCI-E)					1			1		
	Proje Hakemliği	Ulusal (TR Dizin)										
KİTAP	Uluslararası	Uluslararası			Kitap	Kitap Bölümü		Kitap	Kitap Bölümü			
	Ulusal	Ulusal										
PATENT	Uluslararası	Uluslararası			İncelemeli	İncelemesiz	Faydalı Model	İncelemeli	İncelemesiz	Faydalı Model		
	Ulusal	Ulusal										
ÖDÜL	Uluslararası	Uluslararası										
	Ulusal	Ulusal										
AKADEMİK TEŞVİK PUANI												
Danışmanlık Yapılan Lisansüstü Öğrenci Sayısı		Yüksek Lisans			2		1					
		Doktora										
YÖK 100/2000 Doktora Programı Danışmanlığı												
TÜBİTAK 2244 - Sanayi Doktora Programı Danışmanlığı												
TÜBİTAK Lisans Projeleri Danışmanlığı (2209-A, 2209-B vb.)												
TUBİTAK Stajyer Araştırmacı Burs Programı Danışmanlığı												
Firma ve Diğer Kurum Danışmanlığı												
Firma Sahipliği ve Ortaklık Durumu (Teknokent vb.)												
Araştırma Grubu Üyelikleri (COST vb.)					Ulusal:	Uluslararası:	Ulusal:	Uluslararası:				

MÜHENDİSLİK FAKÜLTESİ ARAŞTIRMACI BİREYSEL PERFORMANS TABLOSU												
Unvan / Ad, Soyad: Dr. Öğr. Üyesi Gülten KARA					2020			2021			Toplam Sayı	
Bölüm: Harita Mühendisliği												
WOS Researcher ID		ORCID		Güncel H İndeksi								
M-6247-2013		0000-0002-8340-6019		WOS:2	SCOPUS:	Google Scholar: 5						
MAKALE	Uluslararası	SCI-E										
	Uluslararası	Diğer										
TEBLİĞ	Uluslararası	TR Dizin										
	Uluslararası	Diğer										
ATIF SAYISI (WOS)					Başlayan			Devam Eden			Tamamlanan	
PROJE*	Uluslararası	İkili/Çoklu İşbirliği Projeleri			Başlayan			Devam Eden			Tamamlanan	
		AB Projeleri										
		Diğer Projeler										
	Ulusal	TÜBİTAK	Temel Araştırma (1001, 1003, 1004, 1007, 3501 vb.)									
			Hızlı destek, Teknolojik ve Eğitim (1000, 1002, 1005, 3001, 2237 vb.)									
			Sanayi İşbirliği projeleri (1501, 1505, 1507, 1602, 1011, 2244 vb.)									
			Araştırma Bursları (2219, 2218 vb.)									
		Kamu Kurumları ile Yapılan Projeler (Ulaştırma ve Altyapı Bakanlığı, Tarım Bakanlığı vb.)										
KTÜ-BAP												
Ar-Ge Onayı Almış Döner Sermaye Projeleri												
Diğer Projeler (KOSGEB, TUSAŞ, Kalkınma Ajansı, DSI, BOREN, vb.)						1			2			
HAKEMLİK	Dergi Hakemliği	Uluslararası (SCI-E)			1			3			4	
		Ulusal (TR Dizin)			2			1			3	
	Proje Hakemliği	Uluslararası										
Ulusal												
KİTAP	Uluslararası			Kitap			Kitap Bölümü					
	Ulusal											
PATENT	Uluslararası			İncelemeli			İncelemesiz			Faydalı Model		
	Ulusal											
ÖDÜL	Uluslararası											
	Ulusal											
AKADEMİK TEŞVİK PUANI												
Danışmanlık Yapılan Lisansüstü Öğrenci Sayısı		Yüksek Lisans			4							
		Doktora			2							
YÖK 100/2000 Doktora Programı Danışmanlığı												
TÜBİTAK 2244 - Sanayi Doktora Programı Danışmanlığı												
TÜBİTAK Lisans Projeleri Danışmanlığı (2209-A, 2209-B vb.)												
TUBİTAK Stajyer Araştırmacı Burs Programı Danışmanlığı												
Firma ve Diğer Kurum Danışmanlığı												
Firma Sahipliği ve Ortaklık Durumu (Teknokent vb.)												
Araştırma Grubu Üyelikleri (COST vb.)					Ulusal:			Uluslararası: 2			2	

MÜHENDİSLİK FAKÜLTESİ ARAŞTIRMACI BİREYSEL PERFORMANS TABLOSU															
Unvan / Ad, Soyad: Arş. Gör. Dr. Çiğdem ŞERİFOĞLU YILMAZ											2020		2021		Toplam Sayı
Bölüm: Harita Mühendisliği															
WOS Researcher ID		ORCID		Güncel H İndeksi:											
AAT-7884-2020		0000-0002-9738-5124		WOS: 7	SCOPUS: 7	Google Scholar: 9									
MAKALE	Uluslararası	SCI-E	Q1:		Q2: 2	Q3:	Q4:	Q1: 1	Q2:	Q3:	Q4:	3			
		Diğer													
	Ulusal	TR Dizin							1		1				
		Diğer			1				1		2				
TEBLİĞ	Uluslararası				1						1				
	Ulusal														
ATIF SAYISI (WOS)							28			40			68		
							Başlayan	Devam Eden	Tamamlanan	Başlayan	Devam Eden	Tamamlanan			
PROJE*	Uluslararası	İkili/Çoklu İşbirliği Projeleri													
		AB Projeleri													
		Diğer Projeler													
	Ulusal	TÜBİTAK	Temel Araştırma (1001, 1003, 1004, 1007, 3501 vb.)												
			Hızlı destek, Teknolojik ve Eğitim (1000, 1002, 1005, 3001, 2237 vb.)												
			Sanayi işbirliği projeleri (1501, 1505, 1507, 1602, 1011, 2244 vb.)												
			Araştırma Bursları (2219, 2218 vb.)												
		Kamu Kurumları ile Yapılan Projeler (Ulaştırma ve Altyapı Bakanlığı, Tarım Bakanlığı vb.)													
KTÜ-BAP															
Ar-Ge Onayı Almış Döner Sermaye Projeleri															
Diğer Projeler (KOSGEB, TUSAŞ, Kalkınma Ajansı, DSI, BOREN, vb.)															
HAKEMLİK	Dergi Hakemliği	Uluslararası (SCI-E)					3			6			9		
		Ulusal (TR Dizin)					1			1			2		
	Proje Hakemliği	Uluslararası													
		Ulusal													
KİTAP	Uluslararası					Kitap	Kitap Bölümü			Kitap	Kitap Bölümü				
	Ulusal														
PATENT	Uluslararası					İncelemeli	İncelemesiz	Faydalı Model	İncelemeli	İncelemesiz	Faydalı Model				
	Ulusal														
ÖDÜL	Uluslararası														
	Ulusal														
AKADEMİK TEŞVİK PUANI							39.72								
Danışmanlık Yapılan Lisansüstü Öğrenci Sayısı					Yüksek Lisans										
					Doktora										
YÖK 100/2000 Doktora Programı Danışmanlığı															
TÜBİTAK 2244 - Sanayi Doktora Programı Danışmanlığı															
TÜBİTAK Lisans Projeleri Danışmanlığı (2209-A, 2209-B vb.)															
TUBİTAK Stajyer Araştırmacı Burs Programı Danışmanlığı															
Firma ve Diğer Kurum Danışmanlığı															
Firma Sahipliği ve Ortaklık Durumu (Teknokent vb.)															
Araştırma Grubu Üyelikleri (COST vb.)							Ulusal:		Uluslararası:		Ulusal:		Uluslararası:		

MÜHENDİSLİK FAKÜLTESİ ARAŞTIRMACI BİREYSEL PERFORMANS TABLOSU												
Unvan / Ad, Soyad: Arş. Gör. Dr. Cemre Yılmaz					2020	2021				Toplam Sayı		
Bölüm: Harita Mühendisliği												
WOS Researcher ID		ORCID		Güncel H İndeksi								
		0000-0002-8063-784X		WOS:	SCOPUS:	Google Scholar:						
MAKALE	Uluslararası	SCI-E							Q1:	Q2:	Q3:	Q4:
	Ulusal	Diğer										
TEBLİĞ	Uluslararası	TR Dizin										
	Ulusal	Diğer										
ATIF SAYISI (WOS)					2			1			3	
PROJE*	Uluslararası	İkili/Çoklu İşbirliği Projeleri			Başlayan	Devam Eden	Tamamlanan	Başlayan	Devam Eden	Tamamlanan		
		AB Projeleri										
		Diğer Projeler										
	Ulusal	TÜBİTAK	Temel Araştırma (1001, 1003, 1004, 1007, 3501 vb.)						1 (1001)			
			Hızlı destek, Teknolojik ve Eğitim (1000, 1002, 1005, 3001, 2237 vb.)									
			Sanayi İşbirliği projeleri (1501, 1505, 1507, 1602, 1011, 2244 vb.)									
			Araştırma Bursları (2219, 2218 vb.)									
		Kamu Kurumları ile Yapılan Projeler (Ulaştırma ve Altyapı Bakanlığı, Tarım Bakanlığı vb.)										
KTÜ-BAP												
Ar-Ge Onayı Almış Döner Sermaye Projeleri												
Diğer Projeler (KOSGEB, TUSAŞ, Kalkınma Ajansı, DSI, BOREN, vb.)												
HAKEMLİK	Dergi Hakemliği	Uluslararası (SCI-E)										
		Ulusal (TR Dizin)										
	Proje Hakemliği	Uluslararası										
		Ulusal										
KİTAP	Uluslararası				Kitap	Kitap Bölümü		Kitap	Kitap Bölümü			
	Ulusal											
PATENT	Uluslararası				İncelemeli	İncelemesiz	Faydalı Model	İncelemeli	İncelemesiz	Faydalı Model		
	Ulusal											
ÖDÜL	Uluslararası											
	Ulusal											
AKADEMİK TEŞVİK PUANI												
Danışmanlık Yapılan Lisansüstü Öğrenci Sayısı				Yüksek Lisans								
				Doktora								
YÖK 100/2000 Doktora Programı Danışmanlığı												
TÜBİTAK 2244 - Sanayi Doktora Programı Danışmanlığı												
TÜBİTAK Lisans Projeleri Danışmanlığı (2209-A, 2209-B vb.)												
TUBİTAK Stajyer Araştırmacı Burs Programı Danışmanlığı												
Firma ve Diğer Kurum Danışmanlığı												
Firma Sahipliği ve Ortaklık Durumu (Teknokent vb.)												
Araştırma Grubu Üyelikleri (COST vb.)					Ulusal:	Uluslararası:	Ulusal:	Uluslararası:				

MÜHENDİSLİK FAKÜLTESİ ARAŞTIRMACI BİREYSEL PERFORMANS TABLOSU													
Unvan / Ad, Soyad: Arş. Gör. Fatih KADI					2020			2021			Toplam Sayı		
Bölüm: Harita Mühendisliği Bölümü													
WOS Researcher ID		ORCID		Güncel H İndeksi									
AAA-6101-2022		0000-0002-6152-6351		WOS:1	SCOPUS:1	Google Scholar:1							
MAKALE	Uluslararası	SCI-E				1 (Q1)			Q1:1	Q2:	Q3:	Q4:	2
		Diğer				1 (Diğer)			2 (ESCI)			3	
TEBLİĞ	Uluslararası	TR Dizin											
		Diğer											
ATIF SAYISI (WOS)	Uluslararası												
		Uluslararası											
PROJE*	Uluslararası	İkili/Çoklu İşbirliği Projeleri			Başlayan	Devam Eden	Tamamlanan	Başlayan	Devam Eden	Tamamlanan			
		AB Projeleri											
		Diğer Projeler											
	Ulusal	TÜBİTAK	Temel Araştırma (1001, 1003, 1004, 1007, 3501 vb.)										
			Hızlı destek, Teknolojik ve Eğitim (1000, 1002, 1005, 3001, 2237 vb.)										
			Sanayi İşbirliği projeleri (1501, 1505, 1507, 1602, 1011, 2244 vb.)										
			Araştırma Bursları (2219, 2218 vb.)										
		Kamu Kurumları ile Yapılan Projeler (Ulaştırma ve Altyapı Bakanlığı, Tarım Bakanlığı vb.)											
		KTÜ-BAP											
	Ar-Ge Onayı Almış Döner Sermaye Projeleri												
Diğer Projeler (KOSGEB, TUSAŞ, Kalkınma Ajansı, DSI, BOREN, vb.)													
HAKEMLİK	Dergi Hakemliği	Uluslararası (SCI-E)			2 (Diğer)			1 (Diğer)			3 (Diğer)		
		Ulusal (TR Dizin)											
KİTAP	Uluslararası	Uluslararası			Kitap	Kitap Bölümü		Kitap	Kitap Bölümü				
		Ulusal											
PATENT	Uluslararası	Uluslararası			İncelemeli	İncelemesiz	Faydalı Model	İncelemeli	İncelemesiz	Faydalı Model			
		Ulusal											
ÖDÜL	Uluslararası	Uluslararası											
		Ulusal											
AKADEMİK TEŞVİK PUANI								19.5					
Danışmanlık Yapılan Lisansüstü Öğrenci Sayısı				Yüksek Lisans									
				Doktora									
YÖK 100/2000 Doktora Programı Danışmanlığı													
TÜBİTAK 2244 - Sanayi Doktora Programı Danışmanlığı													
TÜBİTAK Lisans Projeleri Danışmanlığı (2209-A, 2209-B vb.)													
TUBİTAK Stajyer Araştırmacı Burs Programı Danışmanlığı													
Firma ve Diğer Kurum Danışmanlığı													
Firma Sahipliği ve Ortaklık Durumu (Teknokent vb.)													
Araştırma Grubu Üyelikleri (COST vb.)					Ulusal:	Uluslararası:	Ulusal:	Uluslararası:					

MÜHENDİSLİK FAKÜLTESİ ARAŞTIRMACI BİREYSEL PERFORMANS TABLOSU												
Unvan / Ad, Soyad: Arş. Gör. Cansu BEŞEL					2020			2021			Toplam Sayı	
Bölüm: Harita Mühendisliği												
WOS Researcher ID		ORCID		Güncel H İndeksi								
AAT-1361-2020		0000-0003-3434-6483		WOS: 0	SCOPUS: 0	Google Scholar: 2						
MAKALE	Uluslararası	SCI-E				Q1:			Q2: 1	Q3:	Q4:	1
		Diğer	1									1
	Ulusal	TR Dizin							1			1
		Diğer										
TEBLİĞ	Uluslararası		2			2			4			
	Ulusal					2			2			
ATIF SAYISI (WOS)												
					Başlayan	Devam Eden	Tamamlanan	Başlayan	Devam Eden	Tamamlanan		
PROJE*	Uluslararası	İkili/Çoklu İşbirliği Projeleri										
		AB Projeleri										
		Diğer Projeler										
	Ulusal	TÜBİTAK	Temel Araştırma (1001, 1003, 1004, 1007, 3501 vb.)									
			Hızlı destek, Teknolojik ve Eğitim (1000, 1002, 1005, 3001, 2237 vb.)									
			Sanayi İşbirliği projeleri (1501, 1505, 1507, 1602, 1011, 2244 vb.)									
			Araştırma Bursları (2219, 2218 vb.)									
		Kamu Kurumları ile Yapılan Projeler (Ulaştırma ve Altyapı Bakanlığı, Tarım Bakanlığı vb.)			1						1	
KTÜ-BAP												
Ar-Ge Onayı Almış Döner Sermaye Projeleri												
Diğer Projeler (KOSGEB, TUSAŞ, Kalkınma Ajansı, DSI, BOREN, vb.)												
HAKEMLİK	Dergi Hakemliği	Uluslararası (SCI-E)						1			1	
		Ulusal (TR Dizin)										
	Proje Hakemliği	Uluslararası										
		Ulusal										
KİTAP	Uluslararası		Kitap			Kitap Bölümü			Kitap		Kitap Bölümü	
	Ulusal											
PATENT	Uluslararası		İncelemeli	İncelemesiz	Faydalı Model	İncelemeli	İncelemesiz	Faydalı Model				
	Ulusal											
ÖDÜL	Uluslararası											
	Ulusal		1						1			
AKADEMİK TEŞVİK PUANI												
Danışmanlık Yapılan Lisansüstü Öğrenci Sayısı				Yüksek Lisans								
				Doktora								
YÖK 100/2000 Doktora Programı Danışmanlığı												
TÜBİTAK 2244 - Sanayi Doktora Programı Danışmanlığı												
TÜBİTAK Lisans Projeleri Danışmanlığı (2209-A, 2209-B vb.)												
TUBİTAK Stajyer Araştırmacı Burs Programı Danışmanlığı												
Firma ve Diğer Kurum Danışmanlığı												
Firma Sahipliği ve Ortaklık Durumu (Teknokent vb.)												
Araştırma Grubu Üyelikleri (COST vb.)					Ulusal:		Uluslararası:		Ulusal:		Uluslararası:	

MÜHENDİSLİK FAKÜLTESİ ARAŞTIRMACI BİREYSEL PERFORMANS TABLOSU															
Unvan / Ad, Soyad: Arş. Gör. Fatih TERZİ					2020			2021			Toplam Sayı				
Bölüm: Harita Mühendisliği															
WOS Researcher ID		ORCID		Güncel H İndeksi											
AAK-3146-2021		0000-0003-2088-6200		WOS:	SCOPUS:	Google Scholar:									
MAKALE	Uluslararası	SCI-E									Q1:1	Q2:1	Q3:	Q4:	2
	Uluslararası	Diğer													
MAKALE	Ulusal	TR Dizin													
	Ulusal	Diğer													
TEBLİĞ	Uluslararası									2			2		
	Ulusal														
ATIF SAYISI (WOS)															
					Başlayan	Devam Eden	Tamamlanan	Başlayan	Devam Eden	Tamamlanan					
PROJE*	Uluslararası	İkili/Çoklu İşbirliği Projeleri													
		AB Projeleri													
		Diğer Projeler													
	Ulusal	TÜBİTAK	Temel Araştırma (1001, 1003, 1004, 1007, 3501 vb.)												
			Hızlı destek, Teknolojik ve Eğitim (1000, 1002, 1005, 3001, 2237 vb.)												
			Sanayi İşbirliği projeleri (1501, 1505, 1507, 1602, 1011, 2244 vb.)												
			Araştırma Bursları (2219, 2218 vb.)												
		Kamu Kurumları ile Yapılan Projeler (Ulaştırma ve Altyapı Bakanlığı, Tarım Bakanlığı vb.)			2	0					2				
Ulusal	KTÜ-BAP														
	Ar-Ge Onayı Almış Döner Sermaye Projeleri														
Ulusal	Diğer Projeler (KOSGEB, TUSAŞ, Kalkınma Ajansı, DSI, BOREN, vb.)														
HAKEMLİK	Dergi Hakemliği	Uluslararası (SCI-E)													
		Ulusal (TR Dizin)													
HAKEMLİK	Proje Hakemliği	Uluslararası													
		Ulusal													
					Kitap	Kitap Bölümü		Kitap	Kitap Bölümü						
KİTAP	Uluslararası														
	Ulusal														
PATENT					İncelemeli	İncelemesiz	Faydalı Model	İncelemeli	İncelemesiz	Faydalı Model					
	Uluslararası														
PATENT	Ulusal														
ÖDÜL	Uluslararası														
	Ulusal														
AKADEMİK TEŞVİK PUANI															
Danışmanlık Yapılan Lisansüstü Öğrenci Sayısı				Yüksek Lisans											
				Doktora											
YÖK 100/2000 Doktora Programı Danışmanlığı															
TÜBİTAK 2244 - Sanayi Doktora Programı Danışmanlığı															
TÜBİTAK Lisans Projeleri Danışmanlığı (2209-A, 2209-B vb.)															
TUBİTAK Stajyer Araştırmacı Burs Programı Danışmanlığı															
Firma ve Diğer Kurum Danışmanlığı															
Firma Sahipliği ve Ortaklık Durumu (Teknokent vb.)															
Araştırma Grubu Üyelikleri (COST vb.)					Ulusal:	Uluslararası:	Ulusal:	Uluslararası:							

MÜHENDİSLİK FAKÜLTESİ ARAŞTIRMACI BİREYSEL PERFORMANS TABLOSU												
Unvan / Ad, Soyad: Arş. Gör. Merve OCAK					2020			2021			Toplam Sayı	
Bölüm: Harita Mühendisliği												
WOS Researcher ID		ORCID		Güncel H İndeksi								
AAK-4105-2021		0000-0002-4477-4396		WOS:	SCOPUS:	Google Scholar:						
MAKALE	Uluslararası	SCI-E										
		Diğer										
	Ulusal	TR Dizin										
		Diğer										
TEBLİĞ	Uluslararası											
	Ulusal		1									
ATIF SAYISI (WOS)												
					Başlayan	Devam Eden	Tamamlanan	Başlayan	Devam Eden	Tamamlanan		
PROJE*	Uluslararası	İkili/Çoklu İşbirliği Projeleri										
		AB Projeleri										
		Diğer Projeler										
	Ulusal	TÜBİTAK	Temel Araştırma (1001, 1003, 1004, 1007, 3501 vb.)									
			Hızlı destek, Teknolojik ve Eğitim (1000, 1002, 1005, 3001, 2237 vb.)									
			Sanayi İşbirliği projeleri (1501, 1505, 1507, 1602, 1011, 2244 vb.)									
			Araştırma Bursları (2219, 2218 vb.)									
		Kamu Kurumları ile Yapılan Projeler (Ulaştırma ve Altyapı Bakanlığı, Tarım Bakanlığı vb.)										
KTÜ-BAP												
Ar-Ge Onayı Almış Döner Sermaye Projeleri												
Diğer Projeler (KOSGEB, TUSAŞ, Kalkınma Ajansı, DSİ, BOREN, vb.)												
HAKEMLİK	Dergi Hakemliği	Uluslararası (SCI-E)										
		Ulusal (TR Dizin)										
	Proje Hakemliği	Uluslararası										
		Ulusal										
KİTAP	Uluslararası			Kitap	Kitap Bölümü		Kitap	Kitap Bölümü				
	Ulusal											
PATENT	Uluslararası			İncelemeli	İncelemesiz	Faydalı Model	İncelemeli	İncelemesiz	Faydalı Model			
	Ulusal											
ÖDÜL	Uluslararası											
	Ulusal											
AKADEMİK TEŞVİK PUANI												
Danışmanlık Yapılan Lisansüstü Öğrenci Sayısı				Yüksek Lisans								
				Doktora								
YÖK 100/2000 Doktora Programı Danışmanlığı												
TÜBİTAK 2244 - Sanayi Doktora Programı Danışmanlığı												
TÜBİTAK Lisans Projeleri Danışmanlığı (2209-A, 2209-B vb.)												
TUBİTAK Stajyer Araştırmacı Burs Programı Danışmanlığı												
Firma ve Diğer Kurum Danışmanlığı												
Firma Sahipliği ve Ortaklık Durumu (Teknokent vb.)												
Araştırma Grubu Üyelikleri (COST vb.)					Ulusal:	Uluslararası:	Ulusal:	Uluslararası:				

MÜHENDİSLİK FAKÜLTESİ ARAŞTIRMACI BİREYSEL PERFORMANS TABLOSU															
Unvan / Ad, Soyad: Arş. Gör. Bura Adem ATASOY					2020			2021			Toplam Sayı				
Bölüm: Harita Mühendisliği															
WOS Researcher ID		ORCID		Güncel H İndeksi											
AAK-3100-2021		0000-0001-5584-0427		WOS:0	SCOPUS:0	Google Scholar:0									
MAKALE	Uluslararası	SCI-E									Q1:	Q2:1	Q3:	Q4:	1
		Diğer													
	Ulusal	TR Dizin													
		Diğer													
TEBLİĞ	Uluslararası									2				2	
	Ulusal														
ATIF SAYISI (WOS)															
					Başlayan	Devam Eden	Tamamlanan	Başlayan	Devam Eden	Tamamlanan					
PROJE*	Uluslararası	İkili/Çoklu İşbirliği Projeleri													
		AB Projeleri													
		Diğer Projeler													
	Ulusal	TÜBİTAK	Temel Araştırma (1001, 1003, 1004, 1007, 3501 vb.)												
			Hızlı destek, Teknolojik ve Eğitim (1000, 1002, 1005, 3001, 2237 vb.)			2									
			Sanayi İşbirliği projeleri (1501, 1505, 1507, 1602, 1011, 2244 vb.)												
			Araştırma Bursları (2219, 2218 vb.)												
		Kamu Kurumları ile Yapılan Projeler (Ulaştırma ve Altyapı Bakanlığı, Tarım Bakanlığı vb.)													
KTÜ-BAP															
Ar-Ge Onayı Almış Döner Sermaye Projeleri															
Diğer Projeler (KOSGEB, TUSAŞ, Kalkınma Ajansı, DSI, BOREN, vb.)															
HAKEMLİK	Dergi Hakemliği	Uluslararası (SCI-E)													
		Ulusal (TR Dizin)													
	Proje Hakemliği	Uluslararası													
		Ulusal													
KİTAP	Uluslararası	Kitap			Kitap Bölümü			Kitap			Kitap Bölümü				
	Ulusal														
PATENT	Uluslararası	İncelemeli	İncelemesiz	Faydalı Model	İncelemeli	İncelemesiz	Faydalı Model								
	Ulusal														
ÖDÜL	Uluslararası														
	Ulusal														
AKADEMİK TEŞVİK PUANI															
Danışmanlık Yapılan Lisansüstü Öğrenci Sayısı				Yüksek Lisans											
				Doktora											
YÖK 100/2000 Doktora Programı Danışmanlığı															
TÜBİTAK 2244 - Sanayi Doktora Programı Danışmanlığı															
TÜBİTAK Lisans Projeleri Danışmanlığı (2209-A, 2209-B vb.)															
TUBİTAK Stajyer Araştırmacı Burs Programı Danışmanlığı															
Firma ve Diğer Kurum Danışmanlığı															
Firma Sahipliği ve Ortaklık Durumu (Teknokent vb.)															
Araştırma Grubu Üyelikleri (COST vb.)					Ulusal:	Uluslararası:	Ulusal:	Uluslararası:							

MÜHENDİSLİK FAKÜLTESİ ARAŞTIRMACI BİREYSEL PERFORMANS TABLOSU														
Unvan / Ad, Soyad: Arş. Gör. Alper Tunga Akın					2020			2021			Toplam Sayı			
Bölüm: Harita Mühendisliği Bölümü														
WOS Researcher ID		ORCID		Güncel H İndeksi										
AAK-3211-2021		0000-0002-4535-9143		WOS:	SCOPUS:	Google Scholar:								
MAKALE	Uluslararası	SCI-E									Q1:	Q2:	Q3:	Q4:
	Ulusal	Diğer												
TEBLİĞ	Uluslararası	TR Dizin												
	Ulusal	Diğer												
ATIF SAYISI (WOS)														
					Başlayan	Devam Eden	Tamamlanan	Başlayan	Devam Eden	Tamamlanan				
PROJE*	Uluslararası	İkili/Çoklu İşbirliği Projeleri												
		AB Projeleri												
		Diğer Projeler												
	Ulusal	TÜBİTAK	Temel Araştırma (1001, 1003, 1004, 1007, 3501 vb.)											
			Hızlı destek, Teknolojik ve Eğitim (1000, 1002, 1005, 3001, 2237 vb.)											
			Sanayi İşbirliği projeleri (1501, 1505, 1507, 1602, 1011, 2244 vb.)											
			Araştırma Bursları (2219, 2218 vb.)											
Kamu Kurumları ile Yapılan Projeler (Ulaştırma ve Altyapı Bakanlığı, Tarım Bakanlığı vb.)														
KTÜ-BAP				1			1			2				
Ar-Ge Onayı Almış Döner Sermaye Projeleri														
Diğer Projeler (KOSGEB, TUSAŞ, Kalkınma Ajansı, DSI, BOREN, vb.)														
HAKEMLİK	Dergi Hakemliği	Uluslararası (SCI-E)			1					1				
		Ulusal (TR Dizin)												
Proje Hakemliği	Uluslararası													
	Ulusal													
KİTAP	Uluslararası			Kitap	Kitap Bölümü		Kitap	Kitap Bölümü						
	Ulusal													
PATENT	Uluslararası			İncelemeli	İncelemesiz	Faydalı Model	İncelemeli	İncelemesiz	Faydalı Model					
	Ulusal													
ÖDÜL	Uluslararası													
	Ulusal													
AKADEMİK TEŞVİK PUANI														
Danışmanlık Yapılan Lisansüstü Öğrenci Sayısı				Yüksek Lisans										
				Doktora										
YÖK 100/2000 Doktora Programı Danışmanlığı														
TÜBİTAK 2244 - Sanayi Doktora Programı Danışmanlığı														
TÜBİTAK Lisans Projeleri Danışmanlığı (2209-A, 2209-B vb.)														
TUBİTAK Stajyer Araştırmacı Burs Programı Danışmanlığı														
Firma ve Diğer Kurum Danışmanlığı														
Firma Sahipliği ve Ortaklık Durumu (Teknokent vb.)														
Araştırma Grubu Üyelikleri (COST vb.)					Ulusal:	Uluslararası:	Ulusal:	Uluslararası:						

MÜHENDİSLİK FAKÜLTESİ ARAŞTIRMACI BİREYSEL PERFORMANS TABLOSU											
Unvan / Ad, Soyad: Arş. Gör. Süheyla Piltan					2020			2021			Toplam Sayı
Bölüm: Harita Mühendisliği											
WOS Researcher ID		ORCID		Güncel H İndeksi							
AAA-8775-2022		0000-0003-0158-0353		WOS:	SCOPUS:	Google Scholar:					
MAKALE	Uluslararası	SCI-E									
	Ulusal	Diğer									
TEBLİĞ	Uluslararası	TR Dizin									
	Ulusal	Diğer									
ATIF SAYISI (WOS)					Başlayan	Devam Eden	Tamamlanan	Başlayan	Devam Eden	Tamamlanan	
PROJE*	Uluslararası	İkili/Çoklu İşbirliği Projeleri									
		AB Projeleri									
		Diğer Projeler									
	Ulusal	TÜBİTAK	Temel Araştırma (1001, 1003, 1004, 1007, 3501 vb.)								
			Hızlı destek, Teknolojik ve Eğitim (1000, 1002, 1005, 3001, 2237 vb.)								
			Sanayi İşbirliği projeleri (1501, 1505, 1507, 1602, 1011, 2244 vb.)								
			Araştırma Bursları (2219, 2218 vb.)								
		Kamu Kurumları ile Yapılan Projeler (Ulaştırma ve Altyapı Bakanlığı, Tarım Bakanlığı vb.)									
KTÜ-BAP											
Ar-Ge Onayı Almış Döner Sermaye Projeleri											
Diğer Projeler (KOSGEB, TUSAŞ, Kalkınma Ajansı, DSI, BOREN, vb.)											
HAKEMLİK	Dergi Hakemliği	Uluslararası (SCI-E)									
	Proje Hakemliği	Ulusal (TR Dizin)									
KİTAP	Uluslararası	Kitap			Kitap Bölümü			Kitap			
	Ulusal	Kitap			Kitap Bölümü			Kitap			
PATENT	Uluslararası	İncelemeli	İncelemesiz	Faydalı Model	İncelemeli	İncelemesiz	Faydalı Model				
	Ulusal										
ÖDÜL	Uluslararası										
	Ulusal										
AKADEMİK TEŞVİK PUANI											
Danışmanlık Yapılan Lisansüstü Öğrenci Sayısı				Yüksek Lisans							
				Doktora							
YÖK 100/2000 Doktora Programı Danışmanlığı											
TÜBİTAK 2244 - Sanayi Doktora Programı Danışmanlığı											
TÜBİTAK Lisans Projeleri Danışmanlığı (2209-A, 2209-B vb.)											
TUBİTAK Stajyer Araştırmacı Burs Programı Danışmanlığı											
Firma ve Diğer Kurum Danışmanlığı											
Firma Sahipliği ve Ortaklık Durumu (Teknokent vb.)											
Araştırma Grubu Üyelikleri (COST vb.)					Ulusal:	Uluslararası:	Ulusal:	Uluslararası:			