



Bize Yazın Modülü İzleme ve Değerlendirme Raporu

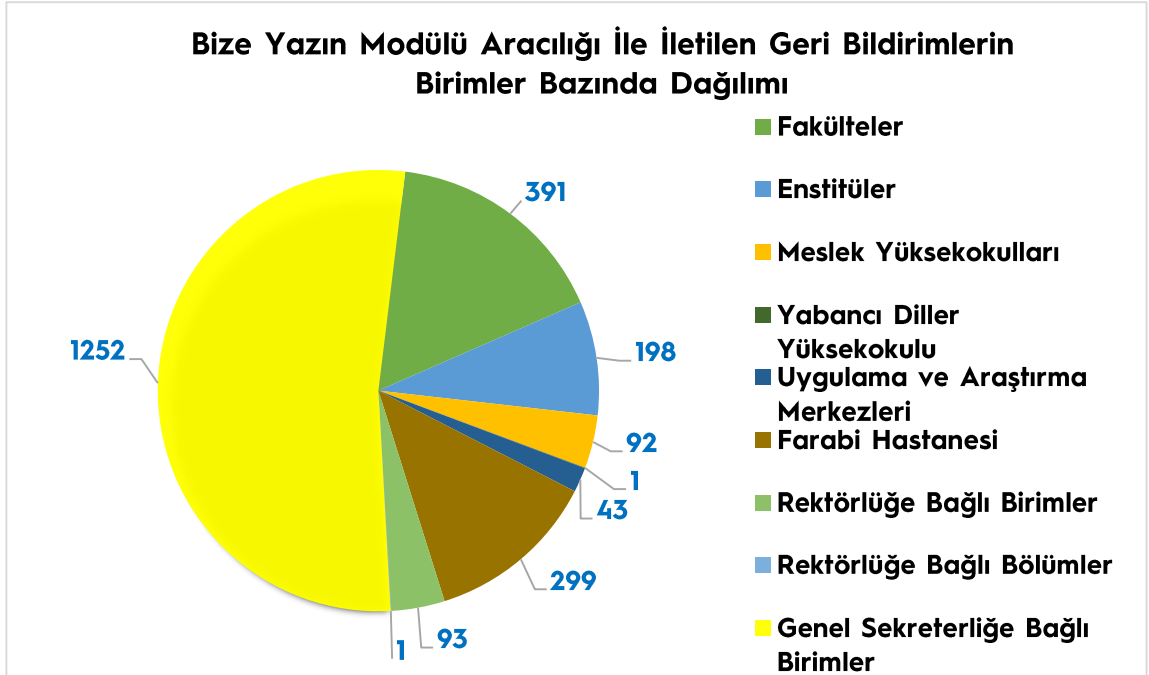
2022

Kurumsal Gelişim ve Planlama Koordinatörlüğü

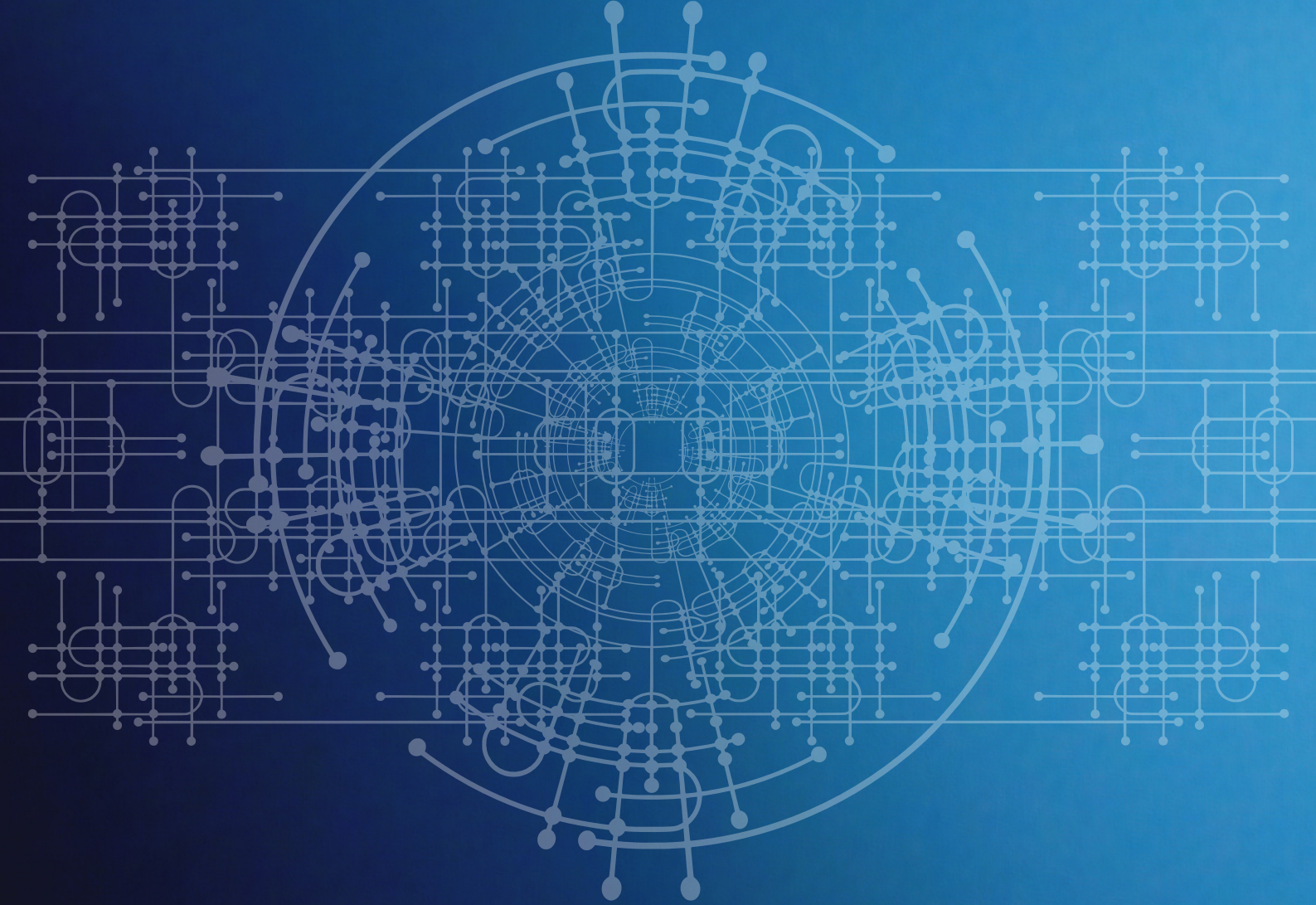
Paydaş katımlı yönetim modelini benimseyen Üniversitemizde, eğitim-öğretim, araştırma-geliştirme, toplumsal katkı faaliyetleri ve idari hizmetlere ilişkin geri bildirim alınabilmesi tüm bu hizmetlerin kalite düzeylerinin belirlenebilmesi açısından oldukça önemlidir. Kalite Güvencesi sistemine paydaş katılımını artırmak amacıyla oluşturulan “Bize Yazın” modülü üzerinden görüş, öneri, memnuniyet, istek, soru ve şikayetler bildirilmekte ve birimler yaptıkları değerlendirmeler sonucunda paydaşlarını bilgilendirmektedir. Bu süreç ile iletilen geri bildirimler üzerinde iyileştirme çalışmalarının planlanması, uygulanması ve tüm paydaşların memnuniyet düzeyinin artırılması amaçlanmaktadır.

Üniversitemiz ve bağlı birimlerinin web sayfalarında “[Bize Yazın](#)” modülü oluşturulmuştur. Paydaşlarımızın geri bildirimlerini daha kolay iletebilmesi amacıyla faaliyet alanı bazlı kurgulama yapılmış ve “Birim Seçiniz” bölümü içerisinde belirtilmiştir.

2022 yılı içerisinde Bize Yazın modülü aracılığı ile 128 birime toplam 2370 geri bildirim iletilmiştir. Bu geri bildirimler akademik ve idari birimlerin yanı sıra, kütüphane kaynakları, değişim programları, staj işlemleri, KTÜ tanıtım, KTÜ güvenlik, KTÜ amaç ve hedefleri, Ar-Ge proje fikirleri, devam eden inşaat işlemleri konularını da içermektedir. İletilen geri bildirimlerin 1572’si ilgili birimler tarafından cevaplanmış, 22’si cevaplanmamış, 721’i cevaplanmış ve arşive alınmış, 1’i işlem yapılmak üzere değerlendirilmeye alınmış, 54’ü ise uygun görülmediği için silinmiştir.



2022 yılında Bize Yazın modülü yazılımında geri bildirimlerin takip edilmesi açısından takip kodu ile sorgulama uygulamasına geçilmiştir. Öte yandan, Üniversitemiz geri bildirim araçları içerisinde yer alan bu modülün, 2022 yılındaki tüm araçlar içerisinde % 4,66’lık iyileştirme oranına sahip olduğu ölçülmüştür.



2022

Karadeniz Teknik Üniversitesi
Kurumsal Gelişim ve Planlama Koordinatörlüğü

+90 0462 377 44 01
+90 0462 377 44 45
+90 0462 377 44 86
www.ktu.edu.tr/yonetim
yonetim@ktu.edu.tr