



Mezunlarla İletişim İzleme ve Değerlendirme Raporu

2022

Kurumsal Gelişim ve Planlama Koordinatörlüğü

Karadeniz Teknik Üniversitesi (KTÜ) stratejik planında yer alan hedeflerden biri de mezunlarla iletişim ve iş birliğinin güçlendirilmesidir (Hedef 3.2). bu hedefe yönelik bir alt süreçte tanımlanmıştır. Mezunlarla iletişim alt sürecimizin amacı; mezunlarla etkin ve sürekli iletişimin kurulması ve sürdürülmesi, iş birliği yapılması, kariyer planlama desteği, istihdam edilmelerini kolaylaştırmak, üniversitedeki gelişmelerin duyurulması ve kurumsal aidiyetinin güçlendirilmesinin sağlanmasıdır. KTÜ, Kalite Güvence Sistemi Yönergesi'nin Mezun İlişkileri Yönetimi maddesinde akademik birimler, mezunlarının işe yerleşme, eğitime devam, gelir düzeyi, işveren/ mezun memnuniyeti gibi istihdam bilgilerini sistematik ve kapsamlı olarak toplayarak değerlendirir. Mezunların sahip olduğu yeterlilikler ve programın amaç ve hedeflerine ulaşılmasına ilişkin memnuniyet düzeyleri ölçülür. Mezun sayıları ve gelişme eğilimleri izlenir. Mezun ilişkileri yönteminde Üniversitenin Mezun Bilgi Sistemi kullanılır. Mezunlara yönelik yürütülen faaliyetler Stratejik Plan Bilgi Sistemi'ne (SPBS) girilir.

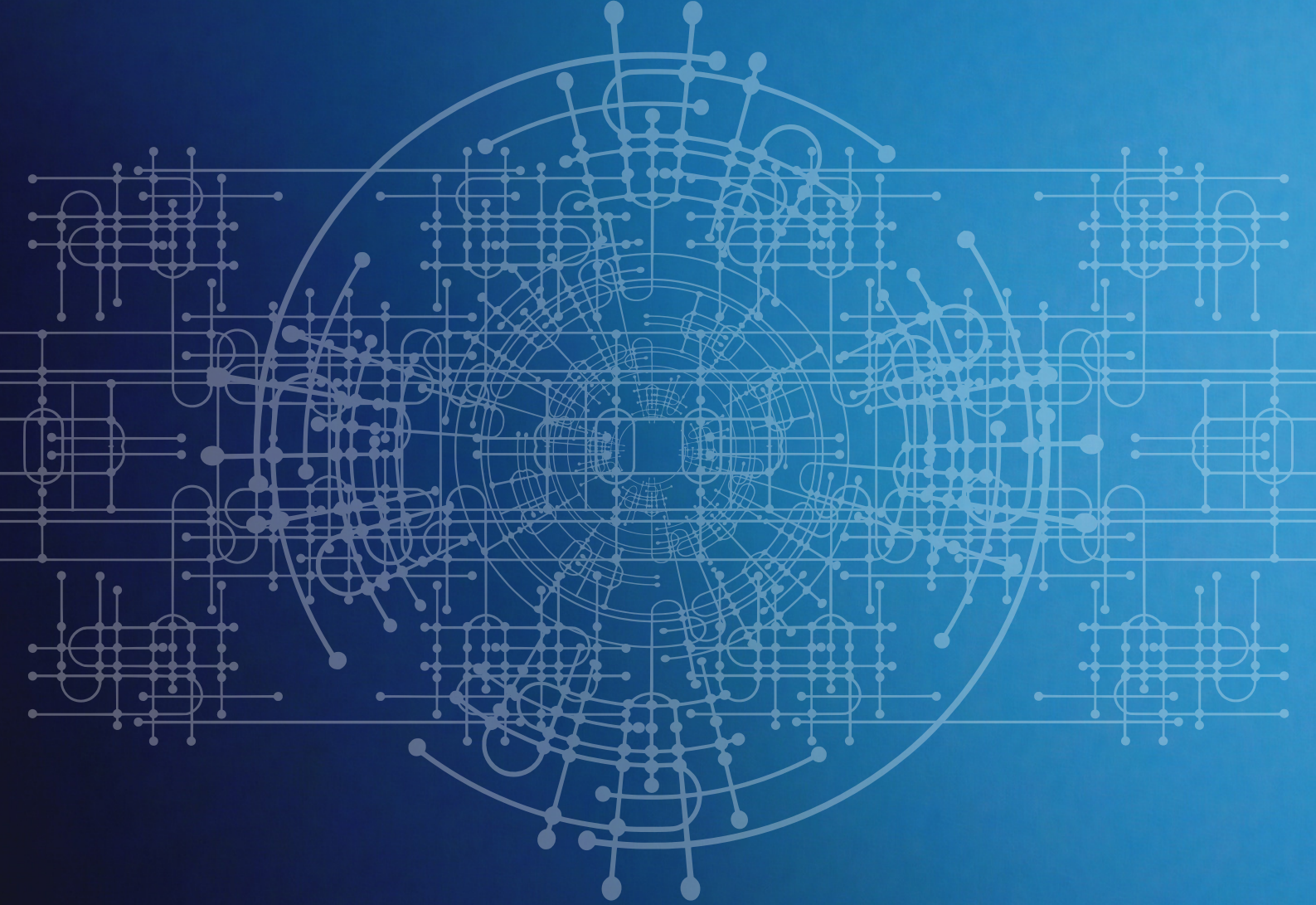
2022 yılı içerisinde akademik birimler tarafından mezun toplantıları yapılmış ve KTÜ SPBS'ye sonuçları girilmiştir.

2022 yılında mezunlarla yapılan toplantı sayısında %100, mezun bilgi sistemine kayıtlı mezun sayısında ise %46,53 performans sağlanmıştır.

Mezunlarla iletişimin geliştirilmesi konusu KTÜ Strateji Geliştirme Kurulu gündemine alınmış ve yapılan değerlendirme sonucunda aşağıdaki önlemlerin alınmasında karar verilmiştir:

- Kariyer Merkezinden bağımsız bir Mezunlarla İletişim Koordinatörlüğü'nün (MİK) kurulması,
- Mobil uygulamaların hayata geçirilmesi,
- Mezun web sayfasının etkin hale getirilmesi,
- Mezunun KTÜ mail adresinin iptal edilmemesi,
- Mezunlar günü/haftası yapılması,
- Mezunlara KTÜ rozeti gönderilmesi,
- Mezuna, mezun olduğu anda kutlama mesajı gönderilmesi,
- YÖKAK mezuniyet göstergesinin Stratejik Plan Bilgi Sistemi'ne ek gösterge olarak işlenmesi,
- Mezun KTÜ'ye nasıl katkı verir? Mezun KTÜ'den nasıl katkı alır? Sorularının net açıklanması ve duyurulması,
- Mezun Kart uygulamasına geçilmesi,
- Mezunun ilişik keserken bir anket doldurmasının sağlanması.

KTÜ'nün mezunlarını bir arada tutmak ve mezunlarının üniversite ile ilişkilerini devam ettirmek amacıyla kurulan Mezun Bilgi Sistemi, istenilen ihtiyaçları tam olarak karşılamadığından 2022 yılında Genel Sekreterliğin hazırlamış olduğu 180 Günlük Eylem Planlarından 3. ve 4. eylem planlarında yer almış ve mevcut yazılımın revize edilmesi çalışmalarına başlanmıştır.



2022

Karadeniz Teknik Üniversitesi
Kurumsal Gelişim ve Planlama Koordinatörlüğü

+90 0462 377 44 01

+90 0462 377 44 45

+90 0462 377 44 86

www.ktu.edu.tr/yonetim

yonetim@ktu.edu.tr