

İÇ PAYDAŞ GERİ BİLDİRİM ANKETİ (ÖĞRETİM ÜYESİ)

Raporlama Sistemi Analiz Raporu

2024

Tıp Fakültesi Dekanlığı olarak; Kalite, İç Kontrol, Stratejik Plan ve Akreditasyon çalışmaları çerçevesinde, iç paydaş geri bildirim sistemi oluşturulmuş ve öğretim üyelerimize yönelik '**Öğretim Üyesi Geri Bildirim Anketi**' hazırlanmıştır. Geri bildirim sistemi çalışma ortamında görülen eksiklikler ve bunların iyileştirilmesine yönelik önlemler hakkında üst yönetim olarak geri dönüş alabildiğimiz bir platformdur. Öğretim üyesi geri bildirim, paydaşlarımızın çalışma ortamı ve koşullarımız, hizmet kalitemizi iyileştirmek için büyük önem taşımaktadır. Öğretim üyelerimizin beklenti ve gereksinimlerinin karşılanma düzeyini yansıtmakta olan '**Öğretim Üyesi Geri Bildirim Anketi**', aynı zamanda fakültemizin kalite geliştirme sürecinde de önemli birer ölçüm aracı olarak kullanılmaktadır.

Öğretim Üyesi Geri Bildirim Anketi 2024 yılı Aralık ayı içerisinde KTÜ Web Yönetim Sistemi Anket programı üzerinden uygulanmıştır. Öğretim üyelerimizin açık ve net olarak yanıtlamış olduğu anketlerin, doğru analiz edilmesi ve geribildirim mekanizmasının çalışması fakültemiz kalite çalışmalarının yürütülmesi adına sürekli iyileşme çalışmalarında paydaş katılımını sağlamaktadır. Bu nedenle, geri bildirim anketlerinin sağlıklı bir şekilde analiz edilebilmesi ve sonuçlarından yararlanılabilmesi için anket sorularına gerçekçi yanıtlar verilmesi sağlanmalı, bunun için de yönetim ile öğretim üyeleri arasında güven ortamı oluşturulmalıdır.

İdare olarak, tespit edilen aksaklıklar veya paydaşlarımızın beklentilerine yönelik, yetki ve sorumlulukları kapsamında yapılabilecek iyileştirme çalışmalarını PUKÖ (planlama, uygulama ve kontrol etme) süreçlerini başlatacaktır. Dekanlığımız üst yönetimi ve '**Fakülte Kalite Komisyonu**' tarafından düzenli aralıklarla paydaşlarımızla bir araya gelerek anket sonuçları ve yapılan iyileşme çalışmaları konusunda bilgilendirme toplantıları yapılacaktır. Bilgilendirme toplantılarında karşılanamamış taleplerin gerekçesi ile birlikte öğretim üyeleri ile paylaşması ve sonuçtan haberdar edilmesi, beklentilerinin karşılanması açısından son derece önem arz etmektedir.

Öğretim Üyesi Geri Bildirim Anketi Uygulama Yöntemi

- Anketimiz KTÜ Tıp Fakültesi, Kalite Komisyonu-Kalite ve Akreditasyon Birimi tarafından geliştirilmiştir. Anketin uygulanması, analizleri ve değerlendirilmesi yine aynı birim tarafından gerçekleştirilmektedir.
- Anketin amacı kalite geliştirme süreçlerinde kullanmak amacıyla öğretim üyelerimizin görüş ve düşüncelerini öğrenmektir. Ankette önce kişisel bilgiler, sonra da kalite süreçlerini değerlendirilmesi ile ilgili sorular bulunmaktadır.
- Anketimizde kimlik bilgileri gerekli değildir, Ankette kişisel mahremiyetin korunması esastır.
- Her bir anket maddesinin karşısında memnuniyet derecelerinin belirtildiği 5'li likert şeklinde derecelendirmeler yer almaktadır.
- Son kısımda görüş ve önerilerinin ayrıca yazılabilecek alan mevcuttur.
- Anket uygulama yöntemi olarak KTÜ Web Yönetim Sistemi Anket Programı üzerinden uygulanmıştır.
- Uygulanacak anket sayısı, anketin uygulanmaya başladığı tarih itibariyle kuruluştaki bir yıldan daha uzun süredir görev yapan öğretim üyesi sayısına göre belirlenmiştir. Anket uygulaması ilgili yılın hangi ayında yapılacağına dekanlığımızca karar verilir. Anket verileri, uygulama ayını takip eden ay içerisinde analiz yapılır ve üst yönetimle paylaşılarak gerekli düzeltici ve önleyici faaliyetler başlatılır.

ÖĞRETİM ÜYESİ MEMNUNİYET ANKETİ

BÖLÜM 1: Kişisel Bilgiler (Bu bölümdeki bilgiler sadece istatistiksel amaçlar için kullanılacaktır.)

Cinsiyet: Kadın () Erkek ()

Yaş:

Toplam Çalışma Süresi (Yıl):

KTÜ Tıp Fakültesi Bünyesindeki Çalışma Süresi (Yıl):

Akademik Unvan:

Profesör ()

Doçent ()

Dr. Öğretim Üyesi ()

Öğretim Görevlisi ()

Bu anket Karadeniz Teknik Üniversitesi Tıp Fakültesi tarafından gerçekleştirilecektir. Anketin amacı, kalite geliştirme süreçlerinde değerlendirilmek üzere öğretim üyelerimizin fikir ve görüşlerini almaktır. Ankette önce kişisel bilgileriniz, sonra da kalite süreçlerini değerlendirmenizle ilgili sorular bulunmaktadır. Kimlik bilgileriniz gerekli değildir. Her bir anket maddesinin karşısında memnuniyet derecelerini yansıtanız için 5'li likert şeklinde derecelendirmeler yer almaktadır. Lütfen maddeleri memnuniyet düzeyinize göre işaretleyiniz. Son kısımda görüş ve önerilerinizi ayrıca yazabilirsiniz.

Ankette kişisel mahremiyetin korunması esastır. Katılımınız ve desteğiniz için teşekkür ederiz. Kalite Komisyonu- Kalite ve Akreditasyon Birimi

Aşağıdaki maddelerle ilgili derecelendirmenizi 1 (Kesinlikle Katılmıyorum) ile 5 (Kesinlikle Katılıyorum) arasında yapabilirsiniz.

BÖLÜM 2: Memnuniyet Değerlendirme Kriterleri	1	2	3	4	5
YÖNETİŞİM DURUMU	Kesinlikle Katılmıyorum	Katılmıyorum	Kararsızım	Katılıyorum	Kesinlikle Katılıyorum

1	Gerekli olduğu durum ve zamanlarda birimin yöneticilerine (Bölüm Başkanı, Dekan ve Dekan Yardımcısı) kolayca ulaşırım.					
2	İşimle ilgili sorunları yöneticilerimle rahatça paylaşıyorum.					
3	Birim yöneticilerim, yapılan işin kalitesini arttırma ile ilgili önerilerimi dikkate alırlar.					
4	Üniversitemizin/fakültemizin performans değerlendirme ilke ve yöntemlerini doğru bulurum.					
5	Fakültemin meslek içi eğitim, kariyer gelişimi ve kendini geliştirme fırsatları yeterli düzeydedir.					
6	Fakültemiz web sayfası ve TIP MYS MEDU sisteminde yeterli düzeyde bilgi (ders programı, etkinlik, duyuru vb.) sağlanmaktadır.					
7	Birimimizdeki akademik kadro sayısı yeterlidir.					
8	Görev, yetki ve sorumluluk tanımlarım açık olarak belirlenmiştir.					
	HİZMETLERDEN MEMNUNİYET					
9	Görev yaptığım birimdeki fiziksel mekânın yapılan iş ve pandemi şartları ile uyumluluk (ergonomi) düzeyi yeterlidir.					
10	Fakültemizin yemekhanesinin sunduğu yemeklerden çeşit ve lezzet bakımından memnunum.					
11	Fakültemizin araç giriş ve otopark düzenlemelerinden memnunum.					
12	Fakültemizin satın alma faaliyetleri, ilgili birim ve öğretim üyesinin tavsiyeleri doğrultusunda yapılır.					
13	Fakültemizin Bilgi Teknolojileri (BT Destek) biriminin hizmetlerinden memnunum.					
14	Üniversitemiz kalite komisyonu çalışmalarından memnunum.					
	ARAŞTIRMA VE YAYIN DURUMU					
15	Fakültemizin bilimsel çalışmalara katılım için (sempozyum, kongre vs.) verdiği akademik izin süresi yeterli düzeydedir.					
16	Fakültemiz araştırma ve yayın yapabilmek için yeterli zaman ayrılmasına olanak					

	sağlamaktadır.					
17	Fakültemizin araştırma faaliyetleri ile ilgili sağladığı fiziksel imkânlar (mekân, donanım, araç-gereç) yeterlidir.					
EĞİTİM DURUMU						
18	Fakültemizin eğitici eğitimleri yeterli düzeydedir.					
19	Fakültemizin disiplinlerarası çalışmaları yeterli düzeydedir.					
20	Derslerin ders yükü ile AKTS kredisi birbiriyle uyumludur.					
21	Fakültemizin eğitim-öğretim faaliyetleri ile ilgili sağlanan donanım, araç ve gereç desteği yeterlidir.					
KURUMSAL AİDİYET VE ÇEVRESEL ETKİ						
22	Performans ve başarılarım yöneticilerim tarafından yeterince takdir ediliyor.					
23	Fakültemizin çevreye ve ekolojik dengenin korunmasına gerekli özeni gösterdiği kanaatindeyim.					
24	Fakültemizin Türkiye'nin gelişim ve kalkınmasına katkı sağlıyor.					
25	Fakültemizin bir çalışanı olmaktan memnunum.					
HEDEF BELİRLEME						
26	Fakültemizin diğer üniversiteler ile olan ilişkileri yeterli düzeydedir.					
27	Fakültemizin diğer üniversiteler ile olan yenilikçi çabaları yeterli düzeydedir.					
28	Fakültemizin uluslararasılaşma stratejileri ve uygulamaları yeterli düzeydedir.					
29	Fakültemizin, diğer yükseköğretim kurumları dışındaki paydaşlarla ilişkileri yeterli düzeydedir.					
30	Fakültemde öğretim üyesi olarak görüş ve önerilerime değer verilir, öğretim üyesi temsiliyeti önemsenmektedir.					
BÖLÜM 3: Ek olarak iletmek istedikleriniz						

ANALİZ RAPORU

2024 yılı içerisinde gerçekleştirilmiş olan öğretim üyesi geri bildirim anketi, 2024 yılı Aralık ayı içerisinde KTÜ Web Yönetim Sistemi Anket programı üzerinden öğretim üyelerine açılmış ve takip eden ay içerisinde analiz raporları hazırlanmıştır. Ankete yönelik analizler bu bölümde yer almaktadır.

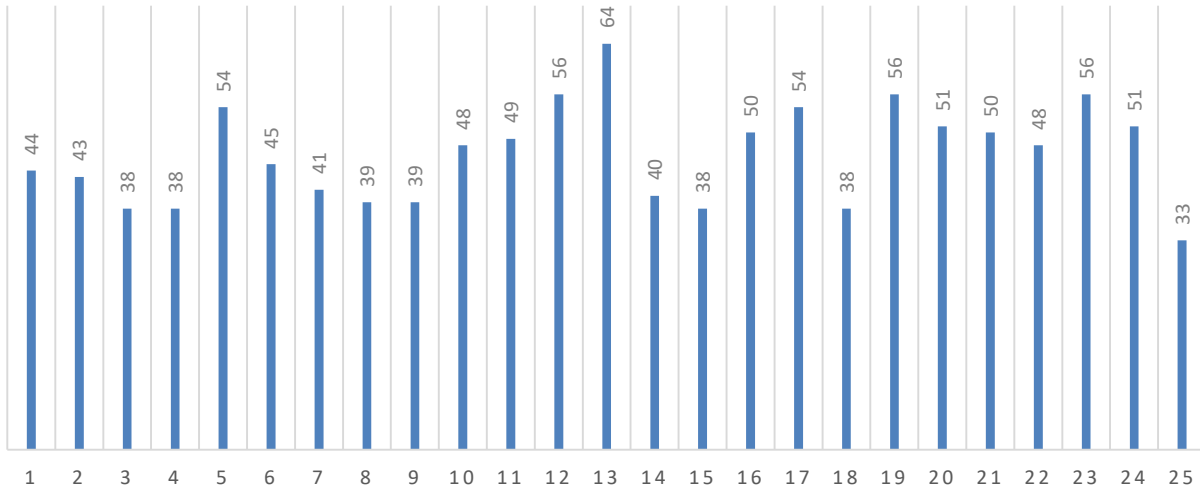
- 2024 yılı anket uygulama döneminde aktif olarak hizmet veren öğretim üyesi sayısı; 117 profesör, 54 doçent, 74 doktor öğretim üyesi toplam 245 kişi olarak rapor edilmiştir.
- Ankete katılım sağlayan öğretim üyesi sayısı 25 kişi olarak rapor edilmiştir.
- Anket toplamda 30 sorudan oluşmaktadır.
- İlgili anket dönemi aktif görev yapan öğretim üyesi 245 iken, ankete katılım sağlayan öğretim üyesi 25 kişi olarak görülmüş ve katılım oranı **% 10.20** olarak hesaplanmıştır.
- 2024 yılı Öğretim Üyesi Geri Bildirim Anketi Memnuniyet Oranı **3,51 (%70,2)** olarak hesaplanmıştır.
- 2024 yılı Öğretim Üyesi Geri Bildirim Anketine **7 öğretim üyesi** tarafından geri görüş bildirilmiştir.

ÖĞRETİM ÜYESİNE YÖNELİK YAPILAN GERİ BİLDİRİM ANKETİ SONUÇLARI VE GRAFİKLERİ

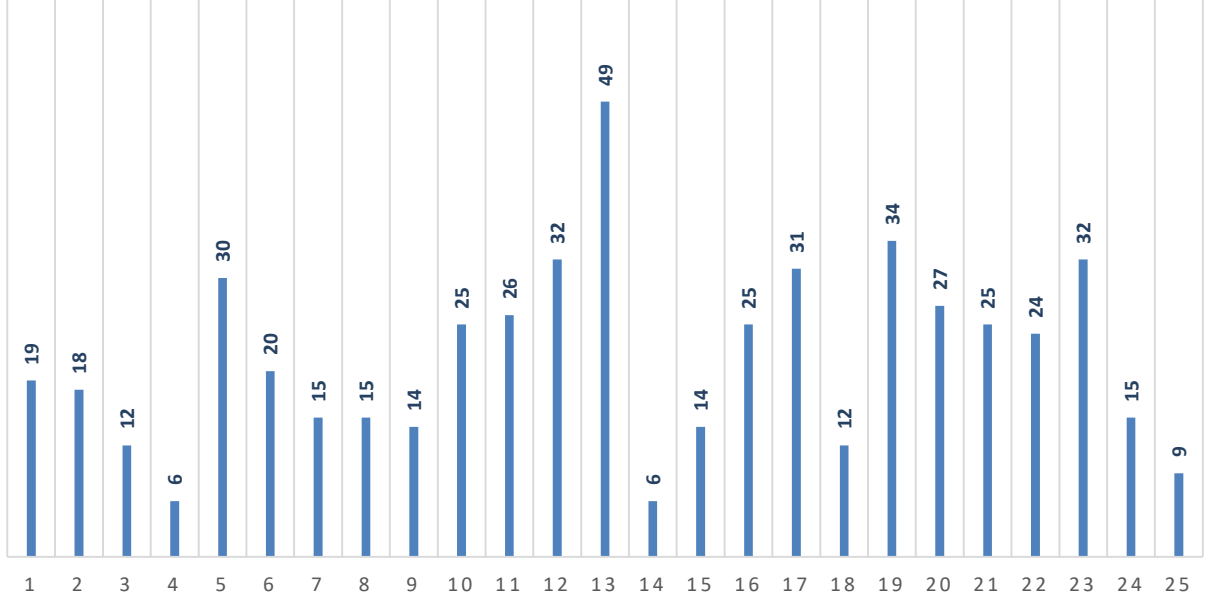
1. Cinsiyetiniz

Seçenek	Yanıt Sayısı	Oran
Kadın	8	%32
Erkek	17	%68

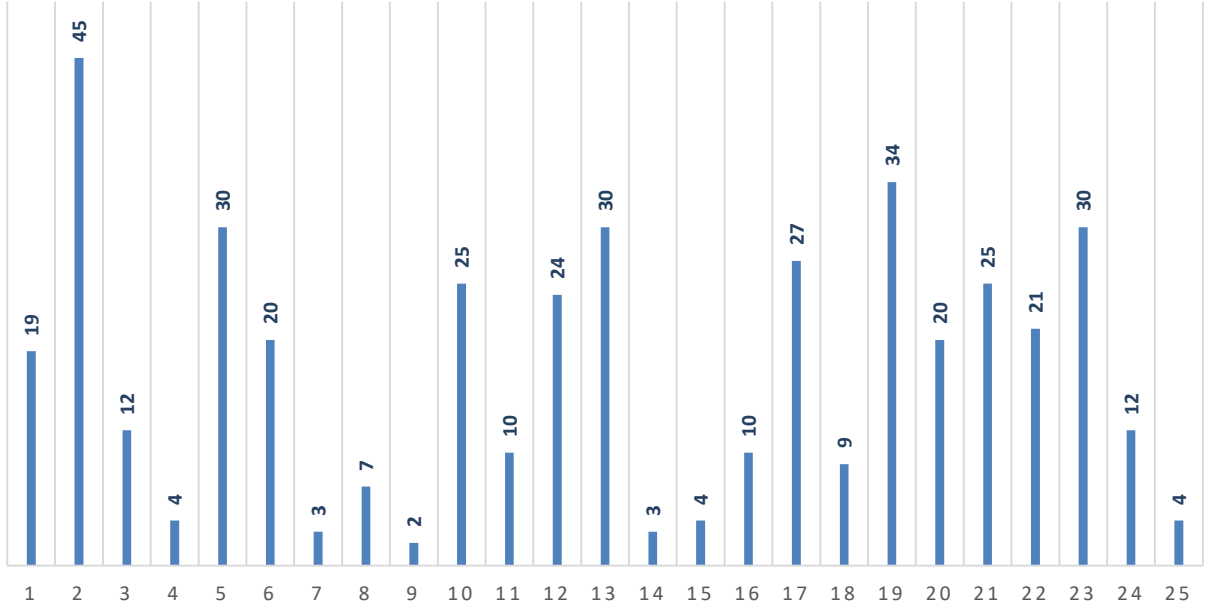
Öğretim Üyesi Yaş Aralığı



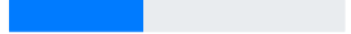
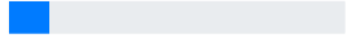


Öğretim Üyesi Toplam Çalışma Süresi



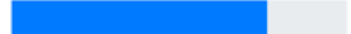
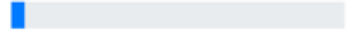
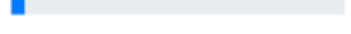
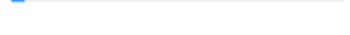
Tıp Fakültesi Bünyesinde Çalışma Süresi




5. Akademik Ünvan

Seçenek	Yanıt Sayısı	Oran	
Profesör	10	%40	
Doçent	3	%12	
Dr. Öğretim Üyesi	12	%48	
Öğretim Görevlisi	0	%0	

6. Gerekli olduğu durum ve zamanlarda birimin yöneticilerine (Bölüm Başkanı, Dekan ve Dekan Yardımcısı) kolayca ulaşırım.

Seçenek	Yanıt Sayısı	Oran	
Kesinlikle Katılıyorum	19	%76	
Katılıyorum	3	%12	
Kararsızım	1	%4	
Katılmıyorum	1	%4	
Kesinlikle Katılmıyorum	1	%4	

7. İşimle ilgili sorunları yöneticilerimle rahatça paylaşıyorum.

Seçenek	Yanıt Sayısı	Oran	
Kesinlikle Katılıyorum	14	%56	
Katılıyorum	5	%20	
Kararsızım	4	%16	
Katılmıyorum	1	%4	
Kesinlikle Katılmıyorum	1	%4	

8. Birim yöneticilerim, yapılan işin kalitesini artırma ile ilgili önerilerimi dikkate alırlar.

Seçenek	Yanıt Sayısı	Oran	
Kesinlikle Katılıyorum	11	%44	
Katılıyorum	7	%28	
Kararsızım	2	%8	
Katılmıyorum	2	%8	
Kesinlikle Katılmıyorum	3	%12	

9. Üniversitemizin/fakültemizin performans değerlendirme ilke ve yöntemlerini doğru bulurum.

Seçenek	Yanıt Sayısı	Oran	
Kesinlikle Katılıyorum	2	%8	
Katılıyorum	7	%28	
Kararsızım	7	%28	
Katılmıyorum	7	%28	
Kesinlikle Katılmıyorum	2	%8	

10. Fakültemin meslek içi eğitim, kariyer gelişimi ve kendini geliştirme fırsatları yeterli düzeydedir.

Seçenek	Yanıt Sayısı	Oran	
Kesinlikle Katılıyorum	1	%4	
Katılıyorum	15	%60	
Kararsızım	3	%12	
Katılmıyorum	3	%12	
Kesinlikle Katılmıyorum	3	%12	

11. Fakültemiz web sayfası ve Tıp BYS MEDU sisteminde yeterli düzeyde bilgi (ders programı, etkinlik, duyuru vb.) sağlanmaktadır.

Seçenek	Yanıt Sayısı	Oran	
Kesinlikle Katılıyorum	9	%36	
Katılıyorum	13	%52	
Kararsızım	1	%4	
Katılmıyorum	1	%4	
Kesinlikle Katılmıyorum	1	%4	

12. Birimimizdeki akademik kadro sayısı yeterlidir.

Seçenek	Yanıt Sayısı	Oran	
Kesinlikle Katılıyorum	8	%32	
Katılıyorum	8	%32	
Kararsızım	4	%16	
Katılmıyorum	4	%16	
Kesinlikle Katılmıyorum	1	%4	

13. Görev, yetki ve sorumluluk tanımlarım açık olarak belirlenmiştir.

Seçenek	Yanıt Sayısı	Oran	
Kesinlikle Katılıyorum	5	%20	
Katılıyorum	10	%40	
Kararsızım	5	%20	
Katılmıyorum	4	%16	
Kesinlikle Katılmıyorum	1	%4	

14. Görev yaptığım birimdeki fiziksel mekânın yapılan iş ve pandemi şartlarıyla ile uyumluluk (ergonomi) düzeyi yeterlidir.

Seçenek	Yanıt Sayısı	Oran	
Kesinlikle Katılıyorum	1	%4	
Katılıyorum	6	%24	
Kararsızım	6	%24	
Katılmıyorum	7	%28	
Kesinlikle Katılmıyorum	4	%16	

15. Fakültemizin yemekhanesinin sunduğu yemeklerden çeşit ve lezzet bakımından memnunuz.

Seçenek	Yanıt Sayısı	Oran	
Kesinlikle Katılıyorum	1	%4	
Katılıyorum	9	%36	
Kararsızım	5	%20	
Katılmıyorum	8	%32	
Kesinlikle Katılmıyorum	2	%8	

16. Fakültemizin araç giriş ve otopark düzenlemelerinden memnunuz.

Seçenek	Yanıt Sayısı	Oran	
Kesinlikle Katılıyorum	1	%4	
Katılıyorum	5	%20	
Kararsızım	4	%16	
Katılmıyorum	6	%24	
Kesinlikle Katılmıyorum	9	%36	

17. Fakültemizin satın alma faaliyetleri, ilgili birim ve öğretim üyesinin tavsiyeleri doğrultusunda yapılır.

Seçenek	Yanıt Sayısı	Oran	
Kesinlikle Katılıyorum	3	%12	
Katılıyorum	11	%44	
Kararsızım	5	%20	
Kesinlikle Katılmıyorum	5	%20	

18. Fakültemizin Bilgi Teknolojileri (BT Destek) biriminin hizmetlerinden memnunum.

Seçenek	Yanıt Sayısı	Oran	
Kesinlikle Katılıyorum	3	%12	
Katılıyorum	9	%36	
Kararsızım	7	%28	
Katılmıyorum	4	%16	
Kesinlikle Katılmıyorum	1	%4	

19. Üniversitemiz kalite komisyonu çalışmalarından memnunum.

Seçenek	Yanıt Sayısı	Oran	
Kesinlikle Katılıyorum	4	%16	
Katılıyorum	9	%36	
Kararsızım	5	%20	
Katılmıyorum	7	%28	
Kesinlikle Katılmıyorum	0	%0	

20. Fakültemizin bilimsel çalıřmalara katılım için (sempozyum, kongre vs.) verdiđi akademik izin süresi yeterli düzeydedir.

Seçenek	Yanıt Sayısı	Oran	
Kesinlikle Katılıyorum	5	%20	
Katılıyorum	12	%48	
Kararsızım	3	%12	
Katılmıyorum	2	%8	
Kesinlikle Katılmıyorum	3	%12	

21. Fakültemiz araştırma ve yayın yapabilmek için yeterli zaman ayrılmasına olanak sağlamaktadır.

Seçenek	Yanıt Sayısı	Oran	
Kesinlikle Katılıyorum	3	%12	
Katılıyorum	9	%36	
Kararsızım	6	%24	
Katılmıyorum	4	%16	
Kesinlikle Katılmıyorum	3	%12	

22. Fakültemizin araştırma faaliyetleri ile ilgili sağladığı fiziksel imkânlar (mekân, donanım, araç-gereç) yeterlidir.

Seçenek	Yanıt Sayısı	Oran	
Kesinlikle Katılıyorum	1	%4	
Katılıyorum	9	%36	
Kararsızım	4	%16	
Katılmıyorum	7	%28	
Kesinlikle Katılmıyorum	4	%16	

23. Fakültemizin eğitici eğitimleri yeterli düzeydedir.

Seçenek	Yanıt Sayısı	Oran	
Kesinlikle Katılıyorum	2	%8	
Katılıyorum	15	%60	
Kararsızım	6	%24	
Katılmıyorum	0	%0	
Kesinlikle Katılmıyorum	2	%8	

24. Fakültemizin disiplinlerarası çalışmaları yeterli düzeydedir.

Seçenek	Yanıt Sayısı	Oran	
Kesinlikle Katılıyorum	1	%4	
Katılıyorum	3	%12	
Kararsızım	11	%44	
Katılmıyorum	7	%28	
Kesinlikle Katılmıyorum	3	%12	

25. Derslerin ders yükü ile AKTS kredisi birbiriyle uyumludur.

Seçenek	Yanıt Sayısı	Oran	
Kesinlikle Katılıyorum	3	%12	
Katılıyorum	6	%24	
Kararsızım	12	%48	
Katılmıyorum	1	%4	
Kesinlikle Katılmıyorum	2	%8	

26. Fakültemizin eğitim-öğretim faaliyetleri ile ilgili sağlanan donanım, araç ve gereç desteği yeterlidir.

Seçenek	Yanıt Sayısı	Oran	
Kesinlikle Katılıyorum	3	%12	
Katılıyorum	11	%44	
Kararsızım	4	%16	
Katılmıyorum	5	%20	
Kesinlikle Katılmıyorum	2	%8	

27. Performans ve başarılarım yöneticilerim tarafından yeterince takdir edilir.

Seçenek	Yanıt Sayısı	Oran	
Kesinlikle Katılıyorum	4	%16	
Katılıyorum	10	%40	
Kararsızım	5	%20	
Katılmıyorum	1	%4	
Kesinlikle Katılmıyorum	5	%20	

28. Fakültemizin çevreye ve ekolojik dengenin korunmasına gerekli özeni gösterdiği kanaatindeyim.

Seçenek	Yanıt Sayısı	Oran	
Kesinlikle Katılıyorum	3	%12	
Katılıyorum	11	%44	
Kararsızım	6	%24	
Katılmıyorum	2	%8	
Kesinlikle Katılmıyorum	3	%12	

29. Fakültemizin Türkiye'nin gelişim ve kalkınmasına katkı sağlıyor.

Seçenek	Yanıt Sayısı	Oran	
Kesinlikle Katılıyorum	3	%12	
Katılıyorum	8	%32	
Kararsızım	8	%32	
Katılmıyorum	4	%16	
Kesinlikle Katılmıyorum	2	%8	

30. Fakültemizin bir çalışanı olmaktan memnunuz.

Seçenek	Yanıt Sayısı	Oran	
Kesinlikle Katılıyorum	5	%20	
Katılıyorum	11	%44	
Kararsızım	6	%24	
Katılmıyorum	1	%4	
Kesinlikle Katılmıyorum	2	%8	

31. Fakültemizin diğer üniversiteler ile olan ilişkileri yeterli düzeydedir.

Seçenek	Yanıt Sayısı	Oran	
Kesinlikle Katılıyorum	3	%12	
Katılıyorum	8	%32	
Kararsızım	7	%28	
Katılmıyorum	3	%12	
Kesinlikle Katılmıyorum	4	%16	

32. Fakültemizin diğer üniversiteler ile olan yenilikçi çabaları yeterli düzeydedir.

Seçenek	Yanıt Sayısı	Oran	
Kesinlikle Katlıyorum	2	%8	
Katlıyorum	6	%24	
Kararsızım	9	%36	
Katılmıyorum	5	%20	
Kesinlikle Katılmıyorum	3	%12	

33. Fakültemizin uluslararasılaşma stratejileri ve uygulamaları yeterli düzeydedir.

Seçenek	Yanıt Sayısı	Oran	
Kesinlikle Katlıyorum	1	%4	
Katlıyorum	8	%32	
Kararsızım	7	%28	
Katılmıyorum	6	%24	
Kesinlikle Katılmıyorum	3	%12	

34. Fakültemizin, diğer yükseköğretim kurumları dışındaki paydaşlarla ilişkileri yeterli düzeydedir.

Seçenek	Yanıt Sayısı	Oran	
Kesinlikle Katlıyorum	1	%4	
Katlıyorum	8	%32	
Kararsızım	10	%40	
Katılmıyorum	3	%12	
Kesinlikle Katılmıyorum	3	%12	

35. Fakültemde öğretim üyesi olarak görüş ve önerilerime değer verilir, öğretim üyesi temsiliyeti önemsenmektedir.

Seçenek	Yanıt Sayısı	Oran	
Kesinlikle Katılıyorum	4	%16	<div style="width: 16%;"></div>
Katılıyorum	10	%40	<div style="width: 40%;"></div>
Kararsızım	6	%24	<div style="width: 24%;"></div>
Katılmıyorum	1	%4	<div style="width: 4%;"></div>
Kesinlikle Katılmıyorum	4	%16	<div style="width: 16%;"></div>

VARSA EKLEMELİ İSTEDİĞİNİZ DÜŞÜNCELER VE ÖNERİLER

1. Akademik çalışmalar için çalışma grupları kurulması ve etkin bir şekilde yönetilmesi gerekmektedir.
2. Alanında uzman akademisyenler liderliğinde çalışma grupları oluşturulması bölümler ve disiplinler arası işbirliğini artıracaktır
3. Ülkemizin durumu ne ise üniversitemizin durumu da aynıdır.
4. Tüm destekleri için dekanlığımıza teşekkür ediyorum. Akademik anlamda yeterli destek ve kıymeti görüyoruz ancak hasta bakım konusunda ciddi eksiklikler olduğunu düşünüyorum. Ben Acil Tıp Anabilim Dalında görev yapıyorum ve hastaların bakım hizmetleri mümkün olduğunca uygun koşullarda yapılmaya sağlansa da araştırma görevlilerimizin ve bizler için yeterince güvenli çalışma ortamları sağlanmıyor. Sürekli sözlü ve fiziksel travmaya açık şekilde çalışıyoruz ve bu da anabilim dalımızda görevli asistan hekimleri oldukça olumsuz etkiliyor. Kliniğimizin tercih edilme oranlarını azaltıyor. Aynı şekilde bizler hastaların acil servisteki tetkik ve tedavi süreçlerini mümkün olduğunca hızlı sürdürmeye çalışsak da hastaların konsülte edilen bölümler tarafından sahiplenmemesi, umursanmaması, önemsenmemesi gibi durumlarla karşı karşıya kalıyoruz. Bu durum hem hastaların tedavisini olumsuz etkiliyor, hem de acil serviste hastaların takip sürelerinin uzamasına ve yoğunluğun artmasına neden oluyor. Bildiğim kadarıyla hali hazırda birçok klinik nöbet ertesi izin şeklinde asistan çalışma düzenine sahip olsa da gece acil servise gelen ve ilgili kliniklere konsülte edilen hastaların acil serviste değerlendirilmesi sabah saatlerine bırakılmakta ve hastaların tetkik ve tedavi süreçleri aksamakta. Öğretim üyeleri kendilerine danışılan hastalar için uygun önerilerde bulunsa bile kliniklerde görevli asistan hekimler hastaların acil serviste takip sürelerini uzatmakta ve öğretim üyelerinin önerilerinin tamamını uygulamamakta. Örneğin öğretim üyesinin akşam saatlerinde hastanın yatırılmasını önermesine rağmen asistan hekimler hastaları servise kabul etmeyip acil serviste tutmakta ertesi gün sabah saatlerinde servise devralmaktalar. Tüm bunlar acil serviste yaşanan şiddet olaylarının artmasına hem de kliniğimize görevli asistan hekimlerin tükenmişlik sendromuna girmesine neden oluyor. Her şey birleşince de kliniğimizin tercih

edilme oranları azalıyor ve kliniğimizin hizmetleri sürdürülebilir olmaktan çıkıyor. Bizler her ne kadar akademik anlamda Türkiye'deki en iyi acil kliniklerinden biri olarak eğitim ve öğretim faaliyetlerimize devam etmeye gayret etsek de bu sorunlar kliniğimizin tercih edilme oranlarını düşürmekte. Güvenli bir çalışma ortamı, hastaların bakım süreçlerinin kısaltılması, acil servis takip sürelerinin yasal düzenlemelerle belirtilen sürelere indirilmesi, yatış ihtiyacı olan hastaların ilgili kliniklerce uygun yatışlarının sağlanması gibi çözümler hem hasta bakım hizmetlerinin kalitesini hem de çalışma ortamının kalitesini artıracaktır. Destekleriniz için şimdiden teşekkür eder saygılar sunarım.

5. Eğitim ortamları ile ilgili yaptığım tüm öneriler eski dekanımız tarafından geçiştirildi (tabiri için özür dilerim ama Türkçe karşılığı bu). Bu dekanımızın da aynı yolda ilerliyor olması fikri üzüyor. Kendimiz için bir isteğim olmadı bugüne kadar, birlik ve beraberliğin getirdiği yükselme hepimizin karı olacak. Ancak en basitinden bir eğitim ortamı düzenlemesinin bile yapılamıyor olması üzücü, bu kadar yıllık fakültede. Yine de bir kez daha fikrimizi beyan etme şansı verildiği için teşekkür ederim.

6. Açık Otoparkların düzenlenmesi asfaltlanıp çizilmesi. İnsani ve medeni hale getirilmeli. Dekanlık bahçesi köpek eğitmek ve gezdirmek alanı olmamalı. Şikayetlerin Soruşturma süreleri kasıtlı olarak uzatılmakta özenle soruşturmalar yapılmamakta ve sonuç alınamamakta. Kamu vicdanı hukuku açısından çok önemli eksiklikler adam kayırma adına göz ardı edilmekte. Dekanın eşinin soruşturma dosyası kasıtlar kapatılmış kamu zarara uğratılmış. Yan dal uzmanlık belgeleri yasadışı yollarla alınmış bununla ilgili şikayetler göz ardı edilmiştir. Öğretim üyeleri değersizleştirilip ötekileştiriliyor. Yaşlı Dr. öğretim üyesi alınmasının sakıncalarının görülmesi lazım. Bunun gibi onlarca sorun yazılabilir. Dekanlık Anabilim dallarıyla ayrı ayrı görüşüp sorunları gidermeli. Sürekli aynı isimlerle eğitim ve koordinasyonu yapılmakta. Bu ısrarlı hatayı artık yeni Dekanın görmesi. Temel bilimlerdeki öğretim üyelerinden bazılarını konsultan denilip oda tahsis edilmesi. Ayrımcılık derhal sonlandırılmalı.

7. Fakültemizde beceri eğitimi, PDÖ, kurul ve komisyon görevlendirmeleri yapılırken belirli öğretim üyelerine sürekli görevlendirmeler yapılırken diğer öğretim üyelerine hiç görev verilmemektedir. Kurul/komisyonunda kendisine verilen görevi yapmayan, toplantılara katılmayan, rapor hazırlamayan öğretim üyeleri kuruldan çıkarılmakta ve kendilerine başka görevlendirme yapılmamaktadır. Diğer yandan ben 4 adet kurul/komisyonunda yer alırken yeni görevlendirmeler yapılmakta, bu da eşitsizlik hissi yaratmaktadır. Özel hasta bakma/özel ameliyat yapma gibi gerekçelerle görevlendirmelere katılmayan kişilere adeta ödül olarak başka görevler verilmemektedir. Bir kısım öğretim üyesine yılda 2'den fazla PDÖ görevi verilirken, bir kısma hiç PDÖ görevi verilmemektedir. Özetle beceri eğitimi, PDÖ, kurul/komisyon görevlendirmeleri yapılırken her öğretim üyesine eşit sayıda olacak şekilde akademik yıl başlangıcında planlanması gerektiğini düşünüyorum.

ÖĞRETİM ÜYESİ MEMNUNİYET ANKET VERİLERİ

Akademik Unvan: Profesör (10)

Doçent (3)

Dr. Öğretim Üyesi (12)

YÖNETİŞİM DURUMU		Oran
1	Gerekli olduğu durum ve zamanlarda birimimin yöneticilerine (Bölüm Başkanı, Dekan ve Dekan Yardımcısı) kolayca ulaşırım	3,88
2	İşimle ilgili sorunları yöneticilerimle rahatça paylaşabilirim	3,84
3	Birim yöneticilerim, işin kalitesini artırma ile ilgili önerilerimi dikkate alırlar	3,68

4	Üniversitemizin/fakültemizin performans değerlendirme ilke ve yöntemlerini doğru buluyorum	3,20
5	Fakültemin meslek içi eğitim, kariyer gelişimi ve kendini geliştirme fırsatları yeterli düzeydedir	3,88
6	Fakültemiz web sayfası ve MEDU sisteminde yeterli düzeyde bilgi (ders programı, etkinlik, duyuru vb.) sağlanabilmektedir	4,28
7	Birimimizdeki akademik kadro sayısı yeterlidir	3,72
8	Görev, yetki ve sorumluluk tanımlarım açık olarak belirlenmiştir	3,76
HİZMETLERDEN MEMNUNİYET		
9	Görev yaptığım birimdeki fiziksel mekânın yapılan iş ve pandemi şartlarıyla ile uyumluluk (ergonomi) düzeyi yeterlidir	3,00
10	Fakültemizin yemekhanesinin sunduğu yemeklerden çeşit ve lezzet bakımından memnunum	3,28
11	Fakültemizin araç giriş ve otopark düzenlemelerinden memnunum	2,48
12	Fakültemizin satın alma faaliyetleri, ilgili birim ve öğretim üyesinin tavsiyeleri doğrultusunda yapılır	3,56
13	Fakültemizin Bilgi Teknolojileri (BT Destek) biriminin hizmetlerinden memnunum	3,68
14	Üniversitemiz kalite komisyonu çalışmalarından memnunum	3,60
ARAŞTIRMA VE YAYIN DURUMU		
15	Fakültemizin bilimsel çalışmalara katılım için (sempozyum, kongre vs.) verdiği akademik izin süresi yeterli düzeydedir	3,84
16	Fakültemiz araştırma ve yayın yapabilmek için yeterli zaman ayrılmasına olanak sağlamaktadır	3,44
17	Fakültemizin araştırma faaliyetleri ile ilgili sağladığı fiziksel imkânlar (mekân, donanım, araç-gereç) yeterlidir	3,16
EĞİTİM DURUMU		
18	Fakültemizin eğitici eğitimleri yeterli düzeydedir	4,12
19	Fakültemizin disiplinler arası çalışmaları yeterli düzeydedir	2,76
20	Derslerin ders yükü ile AKTS kredisi birbiriyle uyumludur	3,48
21	Fakültemizin eğitim-öğretim faaliyetleri ile ilgili sağlanan donanım, araç ve gereç desteği yeterlidir	3,64
KURUMSAL AİDİYET VE ÇEVRESEL ETKİ		
22	Performans ve başarılarım yöneticilerim tarafından yeterince takdir ediliyor	3,52
23	Fakültemizin çevreye ve ekolojik dengenin korunmasına gerekli özeni gösterdiği kanaatindeyim	3,68
24	Fakültemizin Türkiye'nin gelişim ve kalkınmasına katkı sağlıyor	3,44
25	Fakültemizin bir çalışanı olmaktan memnunum	3,88

HEDEF BELİRLEME		
26	Fakültemizin diğer üniversiteler ile olan ilişkileri yeterli düzeydedir	3,32
27	Fakültemizin diğer üniversiteler ile olan yenilikçi çabaları yeterli düzeydedir	3,12
28	Fakültemizin uluslararasılaşma stratejileri ve uygulamaları yeterli düzeydedir	3,20
29	Fakültemizin, diğer yükseköğretim kurumları dışındaki paydaşlarla ilişkileri yeterli düzeydedir	3,32
30	Fakültemde öğretim üyesi olarak görüş ve önerilerime değer verilir, öğretim üyesi temsiliyeti önemsenmektedir,	3,60
GENEL MEMNUNİYET ORANI		3,51
		%70,2

SONUÇ OLARAK:

2024 yılı Aralık ayı içerisinde uygulanan öğretim üyesi geri bildirim anketi katılım oranı **% 10,20** olarak gerçekleşmiş ve memnuniyet oranımız **3,51 (%70,2)** olarak hesaplanmış bulunmaktadır. Anket sonucu irdelendiğinde ortalamayı olumlu ve olumsuz etkileyen parametreler aşağıda belirtilmiştir. Geribildirim sistemi anket uygulamasına bakıldığında katılım oranının düşük olması anket güvenilirliği açısından risk oluşturduğu görülmektedir. Bir sonraki geribildirim anketi döneminde katılımı sağlamaya yönelik düzeltici faaliyet gerekmektedir.

Öğretim Üyesi Geri Bildirim Anketi Sonuçlarına Göre En Yüksek Oran 4,28

11. Fakültemiz web sayfası ve Tıp BYS MEDU sisteminde yeterli düzeyde bilgi (ders programı, etkinlik, duyuru vb.) sağlanmaktadır.

Seçenek	Yanıt Sayısı	Oran	
Kesinlikle Katılıyorum	9	%36	<div style="width: 36%; background-color: #007bff;"></div>
Katılıyorum	13	%52	<div style="width: 52%; background-color: #007bff;"></div>
Kararsızım	1	%4	<div style="width: 4%; background-color: #007bff;"></div>
Katılmıyorum	1	%4	<div style="width: 4%; background-color: #007bff;"></div>
Kesinlikle Katılmıyorum	1	%4	<div style="width: 4%; background-color: #007bff;"></div>

Öğretim Üyesi Geri Bildirim Anketi Sonuçlarına Göre En Düşük Oran 2,48 Olmuştur.

16. Fakültemizin araç giriş ve otopark düzenlemelerinden memnunum.

Seçenek	Yanıt Sayısı	Oran	
Kesinlikle Katılıyorum	1	%4	
Katılıyorum	5	%20	
Kararsızım	4	%16	
Katılmıyorum	6	%24	
Kesinlikle Katılmıyorum	9	%36	

Öncelikli geliştirmeye açık yönlerimiz olarak görülmüştür. Anket sonuçları ayrıntılı olarak değerlendirilmiş ve görüş öneri olarak iletilen mesajlarda rapora eklenmiş ve üst yönetime rapor edilmiştir. Anket sonuçları üst yönetim tarafından değerlendirildikten sonra geri bildirim toplantıları yapılarak gerekli düzeltici önleyici faaliyetler gerçekleştirilecektir. İyileştirme faaliyetleri sonuçları, bir sonraki yıl yapılan ankete yansması amacıyla hedef memnuniyet oranı belirlenmesi önerilmektedir.

Zeynep KARAYAĞIZ
Rukiye KARAMAN ARZ
Kalite, İç Kontrol, Stratejik Planlama ve Akreditasyon Birimi
03.02.2025