

İÇ PAYDAŞ GERİ BİLDİRİM ANKETİ (ARAŞTIRMA GÖREVLİSİ)

Raporlama Sistemi Analiz Raporu

2024

Tıp Fakültesi Dekanlığı olarak; Kalite, İç Kontrol, Stratejik Plan ve Akreditasyon çalışmaları çerçevesinde, iç paydaş geri bildirim sistemi oluşturulmuş ve Araştırma Görevlisi üyelerimize yönelik '**Araştırma Görevlisi Geri Bildirim Anketi**' hazırlanmıştır. Geri bildirim sistemi çalışma ortamında görülen eksiklikler ve bunların iyileştirilmesine yönelik önlemler hakkında üst yönetim olarak geri dönüş alabildiğimiz bir platformdur. Araştırma Görevlisi geri bildirim, paydaşlarımızın çalışma ortamı ve koşullarımız, hizmet kalitemizi iyileştirmek için büyük önem taşımaktadır. Araştırma Görevlilerimizin beklenti ve gereksinimlerinin karşılanma düzeyini yansıtmakta olan '**Araştırma Görevlisi Geri Bildirim Anketi**', aynı zamanda fakültemizin kalite geliştirme sürecinde de önemli birer ölçüm aracı olarak kullanılmaktadır.

Araştırma Görevlisi Geri Bildirim Anketi 2024 yılı Aralık ayı içerisinde KTÜ Web Yönetim Sistemi Anket programı üzerinden uygulanmıştır. Araştırma Görevlisi açık ve net olarak yanıtlamış olduğu anketlerin, doğru analiz edilmesi ve geribildirim mekanizmasının çalışması fakültemiz kalite çalışmalarının yürütülmesi adına sürekli iyileşme çalışmalarında paydaş katılımını sağlamaktadır. Bu nedenle, geri bildirim anketlerinin sağlıklı bir şekilde analiz edilebilmesi ve sonuçlarından yararlanılabilmesi için anket sorularına gerçekçi yanıtlar verilmesi sağlanmalı, bunun için de yönetim ile Araştırma Görevlisi arasında güven ortamı oluşturulmalıdır.

İdare olarak, tespit edilen aksaklıklar veya paydaşlarımızın beklentilerine yönelik, yetki ve sorumlulukları kapsamında yapılabilecek iyileştirme çalışmalarını PUKÖ (planlama, uygulama ve kontrol etme) süreçlerini başlatacaktır. Dekanlığımız üst yönetimi ve '**Fakülte Kalite Komisyonu**' tarafından düzenli aralıklarla paydaşlarımızla bir araya gelerek anket sonuçları ve yapılan iyileşme çalışmaları konusunda bilgilendirme toplantıları yapılacaktır. Bilgilendirme toplantılarında karşılanamamış taleplerin gerekçesi ile birlikte Araştırma Görevlisi ile paylaşması ve sonuçtan haberdar edilmesi, beklentilerinin karşılanması açısından son derece önem arz etmektedir.

Araştırma Görevlisi Geri Bildirim Anketi Uygulama Yöntemi:

- Anketimiz KTÜ Tıp Fakültesi, Kalite Komisyonu-Kalite ve Akreditasyon Birimi tarafından geliştirilmiştir. Anketin uygulanması, analizleri ve değerlendirilmesi yine aynı birim tarafından gerçekleştirilmektedir.
- Anketin amacı kalite geliştirme süreçlerinde kullanmak amacıyla araştırma görevlilerimizin görüş ve düşüncelerini öğrenmektir. Ankette önce kişisel bilgiler, sonra da kalite süreçlerini değerlendirilmesi ile ilgili sorular bulunmaktadır.
- Anketimizde kimlik bilgileri gerekli değildir, ankette kişisel mahremiyetin korunması esastır.
- Her bir anket maddesinin karşısında memnuniyet derecelerinin belirtildiği 5'li likert şeklinde derecelendirmeler yer almaktadır.
- Son kısımda görüş ve önerilerinin ayrıca yazılabilecek alan mevcuttur.
- Anket uygulama yöntemi olarak KTÜ Web Yönetim Sistemi Anket Programı üzerinden uygulanmıştır.
- Uygulanacak anket sayısı, anketin uygulanmaya başladığı tarih itibariyle fakültemizde araştırma görevlisi olarak çalışan asistanlarımız dahil edilmiştir.
- Anket uygulaması 2024 yılının Aralık ayında yapılmıştır. Anket verileri, uygulama ayını takip eden ay içerisinde analizi yapılmış ve üst yönetimle paylaşılarak gerekli düzeltici ve önleyici faaliyetler başlatılacaktır.

ARAŞTIRMA GÖREVLİSİ MEMNUNİYET ANKETİ

BÖLÜM 1: Kişisel Bilgiler (Bu bölümdeki bilgiler sadece istatistiksel amaçlar için kullanılacaktır.)

Cinsiyet: Kadın ()

Erkek ()

Yaş:

Toplam Çalışma Süresi (Yıl):

KTÜ Tıp Fakültesi Bünyesindeki Çalışma Süresi (Yıl):

Akademik Unvan: Araştırma Görevlisi

Bu anket Karadeniz Teknik Üniversitesi Tıp Fakültesi tarafından gerçekleştirilecektir. Anketin amacı, kalite geliştirme süreçlerinde değerlendirilmek üzere Araştırma Görevlisi fikir ve görüşlerini almaktır. Ankette önce kişisel bilgileriniz, sonra da kalite süreçlerini değerlendirmenizle ilgili sorular bulunmaktadır. Kimlik bilgileriniz gerekli değildir. Her bir anket maddesinin karşısında memnuniyet derecelerini yansıtanız için 5'li likert şeklinde derecelendirmeler yer almaktadır. Lütfen maddeleri memnuniyet düzeyinize göre işaretleyiniz. Son kısımda görüş ve önerilerinizi ayrıca yazabilirsiniz.

Ankette kişisel mahremiyetin korunması esastır.
Katılımınız ve desteğiniz için teşekkür ederiz.
Kalite Komisyonu- Kalite ve Akreditasyon Birimi

Aşağıdaki maddelerle ilgili derecelendirmenizi 1 (Kesinlikle Katılmıyorum) ile 5 (Kesinlikle Katılıyorum) arasında yapabilirsiniz.

	1	2	3	4	5
BÖLÜM 2: Memnuniyet Değerlendirme Kriterleri					
YÖNETİŞİM DURUMU	Kesinlikle Katılmıyorum	Katılmıyorum	Kararsızım	Katılıyorum	Kesinlikle Katılıyorum

1	Gerekli olduđu durum ve zamanlarda biriminin yneticilerine (Blm Bařkanı, Dekan ve Dekan Yardımcısı) kolayca ulařırım.					
2	İřimle ilgili sorunları yneticilerimle rahatça paylařırım.					
3	Birim yneticilerim, yapılan iřin kalitesini arttırma ile ilgili nerilerimi dikkate alırlar.					
4	niversitemizin/fakltemizin performans deęerlendirme ilke ve yntemlerini doęru bulurum.					
5	Fakltemin meslek ii eęitim, kariyer geliřimi ve kendini geliřtirme fırsatları yeterli dzeydedir.					
6	Fakltemiz web sayfası ve TIP MYS MEDU sisteminde yeterli dzeyde bilgi (ders programı, etkinlik, duyuru vb.) saęlanmaktadır.					
7	Birimimizdeki akademik kadro sayısı yeterlidir.					
8	Grev, yetki ve sorumluluk tanımlarım aık olarak belirlenmiřtir.					
	HİZMETLERDEN MEMNUNİYET					
9	Grev yaptığım birimdeki fiziksel meknın yapılan iř ve pandemi řartları ile uyumluluk (ergonomi) dzeyi yeterlidir.					
10	Fakltemizin yemekhanesinin sunduęu yemeklerden eřit ve lezzet bakımından memnunum.					
11	Fakltemizin ara giriř ve otopark dzenlemelerinden memnunum.					
12	Fakltemizin satın alma faaliyetleri, ilgili birim ve ęretim yesinin tavsiyeleri doęrultusunda yapılır.					
13	Fakltemizin Bilgi Teknolojileri (BT Destek) biriminin hizmetlerinden memnunum.					
14	niversitemiz kalite komisyonu alıřmalarından memnunum.					
	ARAřTIRMA VE YAYIN DURUMU					
15	Fakltemizin bilimsel alıřmalara katılım iin (sempozyum, kongre vs.) verdięi akademik izin sresi yeterli dzeydedir.					
16	Fakltemiz arařtırma ve yayın yapabilmek iin yeterli zaman ayrılmasına olanak					

	sağlamaktadır.					
17	Fakültemizin araştırma faaliyetleri ile ilgili sağladığı fiziksel imkânlar (mekân, donanım, araç-gereç) yeterlidir.					
EĞİTİM DURUMU						
18	Fakültemizin eğitici eğitimleri yeterli düzeydedir.					
19	Fakültemizin disiplinlerarası çalışmaları yeterli düzeydedir.					
20	Derslerin ders yükü ile AKTS kredisi birbiriyle uyumludur.					
21	Fakültemizin eğitim-öğretim faaliyetleri ile ilgili sağlanan donanım, araç ve gereç desteği yeterlidir.					
KURUMSAL AİDİYET VE ÇEVRESEL ETKİ						
22	Performans ve başarılarım yöneticilerim tarafından yeterince takdir ediliyor.					
23	Fakültemizin çevreye ve ekolojik dengenin korunmasına gerekli özeni gösterdiği kanaatindeyim.					
24	Fakültemizin Türkiye'nin gelişim ve kalkınmasına katkı sağlıyor.					
25	Fakültemizin bir çalışanı olmaktan memnunum.					
HEDEF BELİRLEME						
26	Fakültemizin diğer üniversiteler ile olan ilişkileri yeterli düzeydedir.					
27	Fakültemizin diğer üniversiteler ile olan yenilikçi çabaları yeterli düzeydedir.					
28	Fakültemizin uluslararasılaşma stratejileri ve uygulamaları yeterli düzeydedir.					
29	Fakültemizin, diğer yükseköğretim kurumları dışındaki paydaşlarla ilişkileri yeterli düzeydedir.					
30	Fakültemde Öğretim elemanı olarak görüş ve önerilerime değer verilir, öğretim üyesi temsiliyeti önemsenmektedir.					
BÖLÜM 3: Ek olarak iletmek istedikleriniz						

ANALİZ RAPORU

2024 yılı içerisinde gerçekleştirilmiş olan Araştırma Görevlisi geri bildirim anketi, 2024 yılı Aralık Ayı içerisinde KTÜ Web Yönetim Sistemi anket programı üzerinden Araştırma Görevlilerine açılmış ve dönem sonunda analiz raporu hazırlanmıştır. Ankete yönelik analizler bu bölümde yer almaktadır.

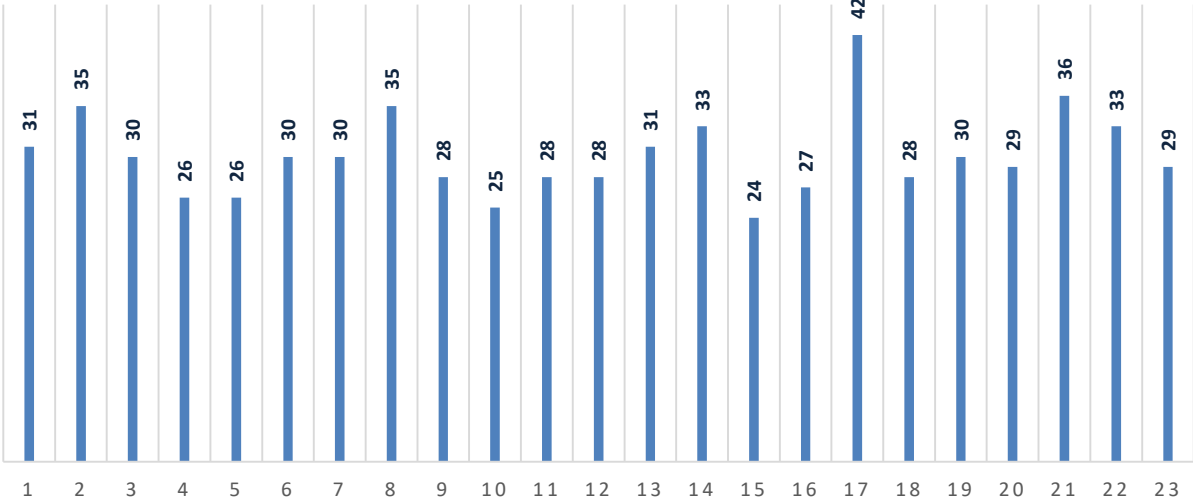
- 2024 yılı anket uygulama döneminde aktif olarak hizmet veren Araştırma Görevlisi sayısı toplam 599 kişi olarak rapor edilmiştir. Ankete katılım sağlayan **Araştırma Görevlisi sayısı 23** kişi olarak rapor edilmiştir.
- Anket toplamda 30 sorudan oluşmaktadır.
- İlgili anket dönemi aktif görev yapan Araştırma Görevlisi **599** iken, ankete katılım sağlayan Araştırma Görevlisi 23 kişi olarak görülmüş ve katılım oranı **%3,8** olarak hesaplanmıştır.
- 2024 yılı Araştırma Görevlisi Geri Bildirim Anketi Memnuniyet Oranı **2,51 (%50,2)** olarak hesaplanmıştır.
- 2024 yılı Araştırma Görevlisi Geri Bildirim Anketine 11 (on bir) Araştırma Görevlisi tarafından geri görüş bildirilmiştir.

ÖĞRETİM ÜYESİNE YÖNELİK YAPILAN GERİ BİLDİRİM ANKETİ SONUÇLARI VE GRAFİKLERİ

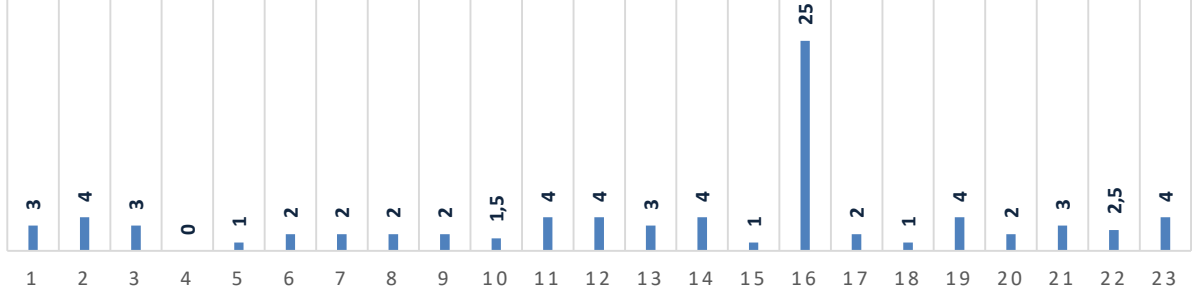
1. Cinsiyetiniz

Seçenek	Yanıt Sayısı	Oran	
Erkek	14	%60,87	<div style="width: 60.87%;"></div>
Kadın	9	%39,13	<div style="width: 39.13%;"></div>

Araştırma Görevlisi Yaş Aralığı



Tıp Fakültesi Bünyesinde Çalışma Süresi



5. Gerekli olduğu durum ve zamanlarda birimin yöneticilerine (Bölüm Başkanı, Dekan ve Dekan Yardımcısı) kolayca ulaşırım.

Seçenek	Yanıt Sayısı	Oran	
Kesinlikle Katılıyorum	2	%8.7	<div style="width: 8.7%;"></div>
Katılıyorum	9	%39.13	<div style="width: 39.13%;"></div>
Kararsızım	6	%26.09	<div style="width: 26.09%;"></div>
Katılmıyorum	5	%21.74	<div style="width: 21.74%;"></div>
Kesinlikle Katılmıyorum	1	%4.35	<div style="width: 4.35%;"></div>

6. İşimle ilgili sorunları yöneticilerimle rahatça paylaşırım.

Seçenek	Yanıt Sayısı	Oran	
Kesinlikle Katılıyorum	1	%4.35	<div style="width: 4.35%;"></div>
Katılıyorum	6	%26.09	<div style="width: 26.09%;"></div>
Kararsızım	2	%8.7	<div style="width: 8.7%;"></div>
Katılmıyorum	7	%30.43	<div style="width: 30.43%;"></div>
Kesinlikle Katılmıyorum	7	%30.43	<div style="width: 30.43%;"></div>

7. Birim yöneticilerim, işin kalitesini artırma ile ilgili önerilerimi dikkate alırlar.

Seçenek	Yanıt Sayısı	Oran	
Kesinlikle Katılıyorum	0	%0	
Katılıyorum	3	%13.04	
Kararsızım	6	%26.09	
Katılmıyorum	7	%30.43	
Kesinlikle Katılmıyorum	7	%30.43	

8. Üniversitemizin/fakültemizin performans değerlendirme ilke ve yöntemlerini doğru bulurum.

Seçenek	Yanıt Sayısı	Oran	
Kesinlikle Katılıyorum	0	%0	
Katılıyorum	1	%4.35	
Kararsızım	8	%34.78	
Katılmıyorum	5	%21.74	
Kesinlikle Katılmıyorum	9	%39.13	

9. Fakültemin meslek içi eğitim, kariyer gelişimi ve kendini geliştirme fırsatları yeterli düzeydedir.

Seçenek	Yanıt Sayısı	Oran	
Kesinlikle Katılıyorum	0	%0	
Katılıyorum	5	%21.74	
Kararsızım	3	%13.04	
Katılmıyorum	8	%34.78	
Kesinlikle Katılmıyorum	7	%30.43	

10. Fakültemiz web sayfası ve Tıp BYS MEDU sisteminde yeterli düzeyde bilgi (ders programı, etkinlik, duyuru vb.) sağlanmaktadır.

Seçenek	Yanıt Sayısı	Oran	
Kesinlikle Katılıyorum	0	%0	
Katılıyorum	9	%39.13	
Kararsızım	6	%26.09	
Katılmıyorum	6	%26.09	
Kesinlikle Katılmıyorum	2	%8.7	

11. Birimimizdeki akademik kadro sayısı yeterlidir.

Seçenek	Yanıt Sayısı	Oran	
Kesinlikle Katılıyorum	2	%8.7	
Katılıyorum	3	%13.04	
Kararsızım	6	%26.09	
Katılmıyorum	7	%30.43	
Kesinlikle Katılmıyorum	5	%21.74	

12. Görev, yetki ve sorumluluk tanımlarım açık olarak belirlenmiştir.

Seçenek	Yanıt Sayısı	Oran	
Kesinlikle Katılıyorum	0	%0	
Katılıyorum	4	%17.39	
Kararsızım	3	%13.04	
Katılmıyorum	6	%26.09	
Kesinlikle Katılmıyorum	10	%43.48	

13. Görev yaptığım birimdeki fiziksel mekânın yapılan iş ve pandemi şartlarıyla uyumluluk (ergonomi) düzeyi yeterlidir.

Seçenek	Yanıt Sayısı	Oran	
Kesinlikle Katılıyorum	0	%0	
Katılıyorum	2	%8.7	
Kararsızım	2	%8.7	
Katılmıyorum	9	%39.13	
Kesinlikle Katılmıyorum	10	%43.48	

14. Fakültemizin yemekhanesinin sunduğu yemeklerden (çeşit ve lezzet bakımından) memnunuz.

Seçenek	Yanıt Sayısı	Oran	
Kesinlikle Katılıyorum	0	%0	
Katılıyorum	1	%4.35	
Kararsızım	8	%34.78	
Katılmıyorum	5	%21.74	
Kesinlikle Katılmıyorum	9	%39.13	

15. Fakültemizin araç giriş ve otopark düzenlemelerinden memnunuz.

Seçenek	Yanıt Sayısı	Oran	
Kesinlikle Katılıyorum	0	%0	
Katılıyorum	12	%52.17	
Kararsızım	5	%21.74	
Katılmıyorum	2	%8.7	
Kesinlikle Katılmıyorum	4	%17.39	

16. Fakültemizin satın alma faaliyetleri, ilgili birim ve öğretim üyesinin tavsiyeleri doğrultusunda yapılır.

Seçenek	Yanıt Sayısı	Oran	
Kesinlikle Katılıyorum	0	%0	
Katılıyorum	3	%13.04	
Kararsızım	10	%43.48	
Katılmıyorum	6	%26.09	
Kesinlikle Katılmıyorum	4	%17.39	

17. Fakültemizin Bilgi Teknolojileri (BT Destek) biriminin hizmetlerinden memnunum.

Seçenek	Yanıt Sayısı	Oran	
Kesinlikle Katılıyorum	0	%0	
Katılıyorum	2	%8.7	
Kararsızım	10	%43.48	
Katılmıyorum	6	%26.09	
Kesinlikle Katılmıyorum	5	%21.74	

18. Üniversitemiz kalite komisyonu çalışmalarından memnunum.

Seçenek	Yanıt Sayısı	Oran	
Kesinlikle Katılıyorum	0	%0	
Katılıyorum	2	%8.7	
Kararsızım	5	%21.74	
Katılmıyorum	9	%39.13	
Kesinlikle Katılmıyorum	7	%30.43	

19. Fakültemizin bilimsel çalışmalara katılım için (sempozyum, kongre vs.) verdiği akademik izin süresi yeterli düzeydedir.

Seçenek	Yanıt Sayısı	Oran	
Kesinlikle Katılıyorum	1	%4.35	
Katılıyorum	6	%26.09	
Kararsızım	5	%21.74	
Katılmıyorum	5	%21.74	
Kesinlikle Katılmıyorum	6	%26.09	

20. Fakültemiz araştırma ve yayın yapabilmek için yeterli zaman ayrılmasına olanak sağlar.

Seçenek	Yanıt Sayısı	Oran	
Kesinlikle Katılıyorum	0	%0	
Katılıyorum	2	%8.7	
Kararsızım	2	%8.7	
Katılmıyorum	10	%43.48	
Kesinlikle Katılmıyorum	9	%39.13	

21. Fakültemizin araştırma faaliyetleri ile ilgili sağladığı fiziksel imkânlar (mekân, donanım, araç-gereç) yeterlidir.

Seçenek	Yanıt Sayısı	Oran	
Kesinlikle Katılıyorum	0	%0	
Katılıyorum	0	%0	
Kararsızım	4	%17.39	
Katılmıyorum	11	%47.83	
Kesinlikle Katılmıyorum	8	%34.78	

22. Fakültemizin eğitici eğitimleri yeterli düzeydedir.

Seçenek	Yanıt Sayısı	Oran	
Kesinlikle Katlıyorum	0	%0	
Katlıyorum	5	%21.74	
Kararsızım	7	%30.43	
Katılmıyorum	5	%21.74	
Kesinlikle Katılmıyorum	6	%26.09	

23. Fakültemizin disiplinlerarası çalışmaları yeterli düzeydedir.

Seçenek	Yanıt Sayısı	Oran	
Kesinlikle Katlıyorum	0	%0	
Katlıyorum	4	%17.39	
Kararsızım	4	%17.39	
Katılmıyorum	10	%43.48	
Kesinlikle Katılmıyorum	5	%21.74	

24. Derslerin ders yükü ile AKTS kredisi birbiriyle uyumludur.

Seçenek	Yanıt Sayısı	Oran	
Kesinlikle Katlıyorum	0	%0	
Katlıyorum	5	%21.74	
Kararsızım	12	%52.17	
Katılmıyorum	2	%8.7	
Kesinlikle Katılmıyorum	4	%17.39	

25. Fakültemizin eğitim-öğretim faaliyetleri ile ilgili sağlanan donanım, araç ve gereç desteği yeterlidir.

Seçenek	Yanıt Sayısı	Oran	
Kesinlikle Katılıyorum	0	%0	
Katılıyorum	3	%13.04	
Kararsızım	6	%26.09	
Katılmıyorum	9	%39.13	
Kesinlikle Katılmıyorum	5	%21.74	

26. Performans ve başarılarım yöneticilerim tarafından takdir edilir.

Seçenek	Yanıt Sayısı	Oran	
Kesinlikle Katılıyorum	0	%0	
Katılıyorum	2	%8.7	
Kararsızım	6	%26.09	
Katılmıyorum	6	%26.09	
Kesinlikle Katılmıyorum	9	%39.13	

27. Fakültemizin çevreye ve ekolojik dengenin korunmasına gerekli özeni gösterdiği kanaatindeyim.

Seçenek	Yanıt Sayısı	Oran	
Kesinlikle Katılıyorum	0	%0	
Katılıyorum	7	%30.43	
Kararsızım	8	%34.78	
Katılmıyorum	4	%17.39	
Kesinlikle Katılmıyorum	4	%17.39	

28. Fakültemiz, Türkiye'nin gelişim ve kalkınmasına katkı sağlar.

Seçenek	Yanıt Sayısı	Oran	
Kesinlikle Katılıyorum	1	%4.35	
Katılıyorum	4	%17.39	
Kararsızım	11	%47.83	
Katılmıyorum	2	%8.7	
Kesinlikle Katılmıyorum	5	%21.74	

29. Fakültemizin bir çalışanı olmaktan memnunuz.

Seçenek	Yanıt Sayısı	Oran	
Kesinlikle Katılıyorum	0	%0	
Katılıyorum	6	%26.09	
Kararsızım	5	%21.74	
Katılmıyorum	8	%34.78	
Kesinlikle Katılmıyorum	4	%17.39	

30. Fakültemizin diğer üniversiteler ile olan ilişkileri yeterli düzeydedir.

Seçenek	Yanıt Sayısı	Oran	
Kesinlikle Katılıyorum	0	%0	
Katılıyorum	2	%8.7	
Kararsızım	6	%26.09	
Katılmıyorum	8	%34.78	
Kesinlikle Katılmıyorum	7	%30.43	

31. Fakültemizin diğer üniversiteler ile olan yenilikçi çabaları yeterli düzeydedir.

Seçenek	Yanıt Sayısı	Oran	
Kesinlikle Katılıyorum	0	%0	
Katılıyorum	0	%0	
Kararsızım	10	%43.48	
Katılmıyorum	6	%26.09	
Kesinlikle Katılmıyorum	7	%30.43	

32. Fakültemizin uluslararasılaşma stratejileri ve uygulamaları yeterli düzeydedir.

Seçenek	Yanıt Sayısı	Oran	
Kesinlikle Katılıyorum	0	%0	
Katılıyorum	2	%8.7	
Kararsızım	6	%26.09	
Katılmıyorum	9	%39.13	
Kesinlikle Katılmıyorum	6	%26.09	

33. Fakültemizin, diğer yükseköğretim kurumları dışındaki paydaşlarla ilişkileri yeterli düzeydedir.

Seçenek	Yanıt Sayısı	Oran	
Kesinlikle Katılıyorum	0	%0	
Katılıyorum	1	%4.35	
Kararsızım	8	%34.78	
Katılmıyorum	9	%39.13	
Kesinlikle Katılmıyorum	5	%21.74	

34. Fakültemde öğretim elemanı olarak görüş ve önerilerime değer verilir, öğretim elemanı temsiliyeti önemsenmektedir.

Seçenek	Yanıt Sayısı	Oran	
Kesinlikle Katılıyorum	0	%0	
Katılıyorum	3	%13.04	
Kararsızım	4	%17.39	
Katılmıyorum	9	%39.13	
Kesinlikle Katılmıyorum	7	%30.43	

VARSA EKLEMELİ İSTEDİĞİNİZ DÜŞÜNCELER VE ÖNERİLER

1. Ek ödemeler taban teşvik ve fazla mesai ücretlerimiz düzenli ödenmemesi araştırma görevlisi arkadaşlarımızın motivasyonunu düşürmektedir. Diğer üniversite hastanelerinin dahi altında aldığımız Ücret düzenli yatırılmalıdır.
2. Asistan hoca ilişkisi bazı bölümler hariç yetersiz Makam sahipleri ile muhatap olmak çok zor ulaşılsa bile hiçbir zaman önemsenmemiştir Ek ücretlerin aksatan bir kurumda kimse mutlu olamaz Hastanenin tüm yükünü çeken Asistan hekimi koruyacak teşvik edecek tek bir uygulama veya adım 3 yıl boyunca görülmemiştir.
3. Ek ödemeler taban teşvik ve fazla mesai ücretlerimiz düzenli ödenmemesi araştırma görevlisi arkadaşlarımızın motivasyonunu düşürmektedir. Diğer üniversite hastanelerinin dahi altında aldığımız ücret düzenli yatırılmalıdır.
4. Ek ödemeler taban teşvik ve fazla mesai ücretlerimiz düzenli ödenmemesi motivasyonumuzu düşürmektedir. Diğer üniversite hastanelerinin dahi altında aldığımız ücret düzenli yatırılmalıdır.
5. Ek ödemeler taban teşvik ve fazla mesai ücretlerimiz düzenli ödenmemesi araştırma görevlisi arkadaşlarımızın motivasyonunu düşürmektedir. Diğer üniversite hastanelerinin dahi altında aldığımız Ücret düzenli yatırılmalıdır.
6. Hasta sayısının fazla olması 6-10 dk de bir hasta randevusu verilmesi eğitim ve araştırma hastanesi düzeyinde hizmet verilmesini olanaksız kılmaktadır. Polikliniklerde sekreter sayısının aşırı yetersiz olması doktorlar tarafından verilen hizmet süresini daha da kısaltmaktadır.
7. Acil önündeki açık otoparka acil ve yoğun bakımlarda görev yapan asistanların alınmaması ama güvenliklere daha önceden bir kere bile selam vermiş mahalle bakkalının elini kolunu sallayarak girebilmesi... Arka arkaya iki arabadan birinde pediatri asistanı diğerinde MR kumanda odasının teknisyeni varken asistanın alınmayıp teknisyenin alınması çok mu takdire şayan? Buraya girebilecek olanların sadece güvenliklerin insafına bırakılması çok mu doğru?
8. Kapalı otoparkta millet arabasını ortada bırakıyor başkasının arabasının önünü kesiyor, görevlinin tek varlık amacı çıkandan para almak çünkü. Sabaha kadar nöbet tutup,

hastaneden çıkmak için de 2 saat daha önünü kapatmanı beklemek de çok hoş değil.
9. Her yere ayetler hadisler özlü sözler yazılmış. Çalışanın hakkını alınının teri kurumadan veriniz. Bunu da bir yere yazabilerseniz belki nöbet paralarına biraz daha dikkat edersiniz. Kredi kartına faiz ödeye ödeye cehennemlik olduk.
10. Ek ödemeler taban teşvik ve fazla mesai ücretlerimiz düzenli ödenmemesi araştırma görevlisi arkadaşlarımızın motivasyonunu düşürmektedir. Diğer üniversite hastanelerinin dahi altında aldığımız ücret düzenli yatırılmalıdır.
11. Öncelikle bunları okumayacağınızı ve okunsa dahi önemsemeyeceğinizi düşünerekten Ben bir asistan olarak yukarıda belirtmiş olduğum durumlar dışında zamanında yatmayan ve diğer üniversitelerden eksik yatan ödemeler nedeniyle biz asistan hekimlerin motivasyonu düşmektedir. Herkes hak ettiği maddi manevi hakkına sahip olmalı daha ağır şartlarda çalışmamıza rağmen teşviğin diğer üniversitelerde olduğu düzeyde olması kanaatindeyim.

ARAŞTIRMA GÖREVLİSİ MEMNUNİYET ANKET ORANLARI		
YÖNETİŞİM DURUMU		Oran
1	Gerekli olduğu durum ve zamanlarda birimin yöneticilerine (Bölüm Başkanı, Dekan ve Dekan Yardımcısı) kolayca ulaşırım	3,56
2	İşimle ilgili sorunları yöneticilerimle rahatça paylaşabilirim	2,65
3	Birim yöneticilerim, işin kalitesini artırma ile ilgili önerilerimi dikkate alırlar	2,34
4	Üniversitemizin/fakültemizin performans değerlendirme ilke ve yöntemlerini doğru buluyorum	2,08
5	Fakültemin meslek içi eğitim, kariyer gelişimi ve kendini geliştirme fırsatları yeterli düzeydedir	2,47
6	Fakültemiz web sayfası ve MEDU sisteminde yeterli düzeyde bilgi (ders programı, etkinlik, duyuru vb.) sağlanabilmektedir	3,34
7	Birimimizdeki akademik kadro sayısı yeterlidir	2,60
8	Görev, yetki ve sorumluluk tanımlarım açık olarak belirlenmiştir	2,17
HİZMETLERDEN MEMNUNİYET		
9	Görev yaptığım birimdeki fiziksel mekânın yapılan iş ve pandemi şartlarıyla uyumluluk (ergonomi) düzeyi yeterlidir	1,91
10	Fakültemizin yemekhanesinin sunduğu yemeklerden çeşit ve lezzet bakımından memnunum	2,08
11	Fakültemizin araç giriş ve otopark düzenlemelerinden memnunum	3,60
12	Fakültemizin satın alma faaliyetleri, ilgili birim ve öğretim üyesinin tavsiyeleri doğrultusunda yapılır	2,65
13	Fakültemizin Bilgi Teknolojileri (BT Destek) biriminin hizmetlerinden memnunum	2,47
14	Üniversitemiz kalite komisyonu çalışmalarından memnunum	2,17

ARAŐTIRMA VE YAYIN DURUMU		
15	Fakültemizin bilimsel çalıřmalara katılım için (sempozyum, kongre vs.) verdiđi akademik izin süresi yeterli düzeydedir	2,82
16	Fakültemiz araştırma ve yayın yapabilmek için yeterli zaman ayrılmasına olanak sağlamaktadır	1,95
17	Fakültemizin araştırma faaliyetleri ile ilgili sağladığı fiziksel imkânlar (mekân, donanım, araç-gereç) yeterlidir	1,82
EĐİTİM DURUMU		
18	Fakültemizin eğitici eğitimleri yeterli düzeydedir	2,69
19	Fakültemizin disiplinler arası çalıřmaları yeterli düzeydedir	2,47
20	Derslerin ders yükü ile AKTS kredisi birbiriyle uyumludur	3,00
21	Fakültemizin eğitim-öđretim faaliyetleri ile ilgili sağlanan donanım, araç ve gereç desteđi yeterlidir	2,43
KURUMSAL AİDİYET VE ÇEVRESEL ETKİ		
22	Performans ve başarılarım yöneticilerim tarafından yeterince takdir ediliyor	2,13
23	Fakültemizin çevreye ve ekolojik dengenin korunmasına gerekli özeni gösterdiđi kanaatindeyim	3,08
24	Fakültemizin Türkiye'nin gelişim ve kalkınmasına katkı sağlıyor	2,86
25	Fakültemizin bir çalıřanı olmaktan memnunum	2,82
HEDEF BELİRLEME		
26	Fakültemizin diđer üniversiteler ile olan ilişkileri yeterli düzeydedir	2,21
27	Fakültemizin diđer üniversiteler ile olan yenilikçi çabaları yeterli düzeydedir	2,13
28	Fakültemizin uluslararasılaşma stratejileri ve uygulamaları yeterli düzeydedir	2,26
29	Fakültemizin, diđer yükseköđretim kurumları dışındaki paydařlarla ilişkileri yeterli düzeydedir	2,26
30	Fakültemde araştırma görevlisi olarak görüş ve önerilerime deđer verilir, öđretim üyesi temsiliyeti önemsenmektedir,	2,60
GENEL MEMNUNİYET		2,51
		%50,2

SONUÇ OLARAK:

2024 yılı Aralık ayı içerisinde uygulanan araştırma görevlisi geri bildirim anketi katılım oranı **% 3,8** olarak gerçekteşmiş ve memnuniyet oranımız **2,51 (%50,2)** olarak hesaplanmış bulunmaktadır. Geribildirim sistemi anket uygulamasına bakıldığında katılım oranının düşük olması anket güvenilirliği açısından risk oluşturduğu görülmektedir. Bir sonraki geribildirim anketi döneminde katılımı sağlamaya yönelik düzeltici faaliyet gerekmektedir. Anket sonucu

irdelendiğinde ortalamayı olumlu ve olumsuz etkileyen parametreler aşağıda belirtilmiştir. Anket sonuçlarında:

Araştırma Görevlisi Geri Bildirim Anketi Sonuçlarına Göre En Yüksek Oran 3,60

15. Fakültemizin araç giriş ve otopark düzenlemelerinden memnunuz.

Seçenek	Yanıt Sayısı	Oran	
Kesinlikle Katılıyorum	0	%0	
Katılıyorum	12	%52,17	
Kararsızım	5	%21,74	
Katılmıyorum	2	%8,7	
Kesinlikle Katılmıyorum	4	%17,39	

Araştırma Görevlisi Geri Bildirim Anketi Sonuçlarına Göre En Düşük Oran 1,82 Olmuştur.

21. Fakültemizin araştırma faaliyetleri ile ilgili sağladığı fiziksel imkânlar (mekân, donanım, araç-gereç) yeterlidir.

Seçenek	Yanıt Sayısı	Oran	
Kesinlikle Katılıyorum	0	%0	
Katılıyorum	0	%0	
Kararsızım	4	%17,39	
Katılmıyorum	11	%47,83	
Kesinlikle Katılmıyorum	8	%34,78	

Anketi olumlu ve olumsuz yönde etkileyen parametreler öncelikli geliřtirmeye açık yönlerimiz olarak görölmüřtür. Anket sonuçları ayrıntılı olarak deęerlendirilmiř ve görüř öneri olarak iletilen mesajlarda rapora eklenmiř ve üst yönetimle paylařılmıřtır. Anket sonuçları üst yönetim tarafından deęerlendirildikten sonra geri bildirim toplantıları yapılarak gerekli düzeltici önleyici faaliyetler gerçekleştirilecektir. İyileřtirme faaliyetleri sonuçları, bir sonraki yıl yapılan ankete yansması amacıyla hedef katılım oranı ve memnuniyet oranı belirlenmesi önerilmektedir.

Zeynep KARAYAĞIZ
Rukiye KARAMAN ARZ
Kalite, İ Kontrol, Stratejik Planlama ve Akreditasyon Birimi
03.02.2025